

## RAPPORTO DI VENDITA: CATERPILLAR DE900E0 - Matricola DK601476 - Anno 2020

Il presente rapporto riporta in sintesi le osservazioni emerse dall'ispezione tecnica che il nostro consulente ha effettuato sulla macchina.

### DATI GENERALI MACCHINA

---

#### MACCHINA

---

**Modello:** DE900E0

**Famiglia:** GRUPPO ELETTROGENO

**Matricola:** DK601476

**Numero ordine MU/MM:** EU00697240

**Anno Costruzione:** 2020

**Contaore:** 13764

**Condizioni Generali Carro/Gomme residuo:** %

**Applicazione principale macchina:** PRIME

**Ubicazione:** Stock VC Motori

**Valutazione:** ★★☆☆☆

**Prezzo a listino:** 100.000 €

### CONFIGURAZIONE MACCHINA

---

● Versione Macchina prime ● Tipo di Alimentazione gasolio ● Frequenza di lavoro 50 hz ● Cofanatura cofanatura per insonorizzazione ● Serbatoio standard a basamento ● Quadro di controllo motore digitale ● Quadro elettrico di potenza/scambio di rete gruppo ● Gruppo prese/spine kW 708 kVA 810 - kW 648 kVA 900 - kW 720 ● Marcatura CE ● Certificato CE ● Libretto Uso e Manutenzione

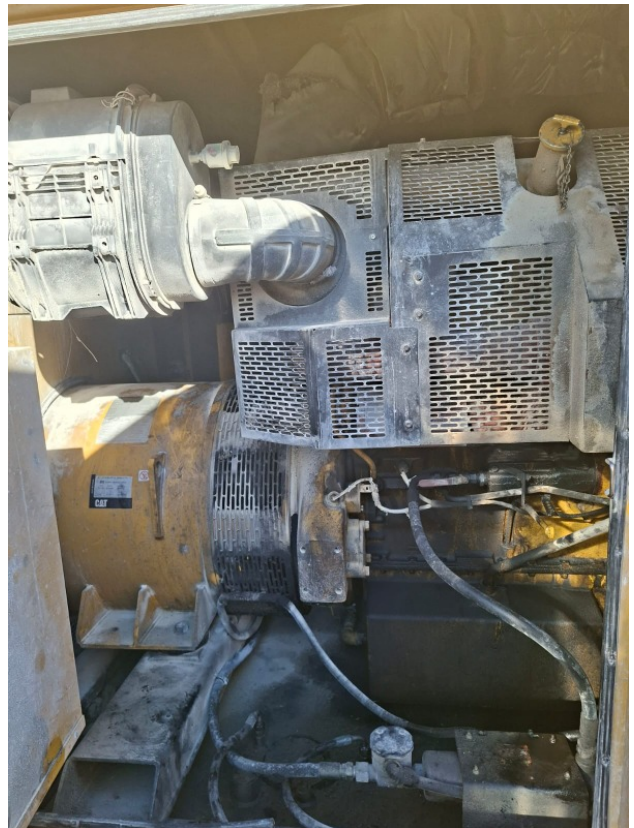
## FOTOGRAFIE MACCHINA

---

◆ Il contaore è:

Funzionante

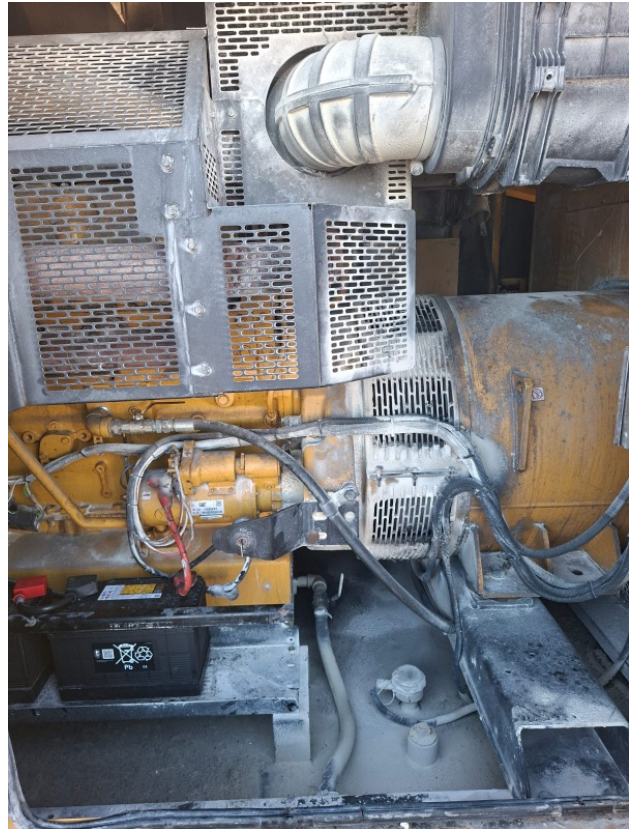












## ASPETTO GENERALE

◆ Condizioni Verniciatura:	Molto Buono
◆ Condizioni Cofanatura:	Molto Buono
◆ Condizioni Tubazioni:	Molto Buono
◆ Condizione Cablaggi:	Molto Buono

## PROVE DI FUNZIONALITA'

### MOTORE

◆ In quale stato è stata visionata la macchina:	Accesa e funzionante "al lavoro"
◆ Condizioni di funzionamento motore:	Molto Buono

◆ Motore presenta perdite olio:	No
◆ Presenza di acqua nell'olio:	No
◆ Motore presenta fumosità:	No
◆ Condizioni Radiatore:	Eccellente
◆ Condizioni Filtri dell'aria:	Molto Buono
◆ Condizioni motorino di avviamento:	Molto Buono
◆ Condizioni Turbocompressore:	Molto Buono
◆ Condizioni Scarico Marmitta:	Molto Buono
◆ Condizione batterie e cavi:	Molto Buono
◆ Presenta guasti elettrici/elettronici:	Non Presenti

## GENERATORE

◆ Condizioni alternatore:	Molto Buono
◆ Condizioni magneto termico di controllo:	Molto Buono
◆ Condizioni Cablaggi	Molto Buono

## CIRCUITO DI RAFFREDDAMENTO

◆ Conduzione Pompa dell'acqua:	Molto Buono
◆ Condizioni cinghie / pulegge:	Molto Buono
◆ Condizioni Ventola:	Molto Buono

## CONTROLLI 81/2008

---

◆ Interruttore di arresto di emergenza:	Presente e funzionante
◆ Sistema Antincendio:	Non presente/Rotto
◆ Sono state apportate modifiche ai comandi:	NO
◆ Gli strumenti sono funzionanti e ben visibili con targhette che indicano funzioni:	SI
◆ Le cofanature sono complete e dotate di chiusura con chiave e bulloni:	SI
◆ Le tubazioni di tutti gli impianti senza rotture e/o screpolature:	NO
◆ Il vano batterie è protetto:	SI
◆ Protezione arresto di sicurezza:	Presente e funzionante

## Valutazione Macchina

### ★ Non Funzionante (NF)

La macchina si presenta non funzionante e/o in pessime condizioni. Macchina da demolire o venduta per parti di ricambio. La macchina NON è in sicurezza.

### ★★ Scarso (S)

La macchina è in cattivo stato e può presentare visibili rotture e/o crepe su tutta la struttura. Per il suo ottimale funzionamento, o per essere avviata, può necessitare di importanti riparazioni a carro/gomme, perdite d'olio, riverniciatura completa, componenti principali, messa in sicurezza.

### ★★★ Buono (B)

La macchina si presenta in buone condizioni sia estetiche che di funzionamento. Carro/Gomme hanno orientativamente un 30/40% di vita residua. La macchina non presenta importanti rotture e/o perdite d'olio. La macchina è pronta per lavorare "AS IS" anche se potrebbe richiedere piccoli interventi di riparazione/migliorie. La macchina è in sicurezza.

### ★★★★ Molto Buono (O)

La macchina si presenta in condizioni molto buone, non ha più di 5 anni e/o 5000 ore lavorate. Non presenta problemi strutturali e può essere preparata esteticamente per renderla "quasi nuova". Componenti principali non inferiori al 50/60% di vita residua, macchina in sicurezza.

### ★★★★★ Eccellente (E)

La macchina si presenta in condizioni eccellenti, prossime al nuovo. Componenti principali non inferiori al 70/80% di vita residua, macchina in sicurezza.

## Machine Rating

### ★ Not Working (NW)

Machine not operational or in really bad conditions. Machine has to be demolished or sold as a "parts". Machine not in security conditions.

### ★★ Poor (P)

Machine in bad condition, got visible cracks or repairable structural issues. Machine is operational but, in order to work properly, it may need significant repairs to tyres/truck, paint, pins and/or bushings, power train, hydraulic system.

### ★★★ Good (G)

Machine is in good condition and operational, with no structural issues. Tyres/Track around 30/40% of residual life. No relevant hydraulic leaks, pins/bushings with normal wear, frame may need to be repainted. Machine is ready to work "AS IS", it may need minor repairs for a better performance. Machine in security conditions or easy to be in safety condition.

### ★★★★ Very Good (VG)

Machine is in very good conditions, with no more of 5 years and/or 5000 working hours. No structural issues; painting condition is almost perfect. May need an easy check to be sold as "Brand New". Main components with 50/60% of life residue. Machine in security conditions.

### ★★★★★ Excellent (E)

Machine is in excellent condition, comparable to a new one. Main components-with 70/80% of life residue. Machine in security conditions.