

RAPPORTO DI VENDITA: IVECO (MOTORI) NEF67TE#KIVEO - Matricola 1536948 - Anno 2018

Il presente rapporto riporta in sintesi le osservazioni emerse dall'ispezione tecnica che il nostro consulente ha effettuato sulla macchina.

DATI GENERALI MACCHINA

MACCHINA

Modello: NEF67TE#KIVEO

Famiglia: GRUPPO ELETTROGENO

Matricola: 1536948

Numero ordine MU/MM: EU00819188

Anno Costruzione: 2018

Contaore: 399

Condizioni Generali Carro/Gomme residuo: %

Applicazione principale macchina: STAND-BY

Ubicazione: Stock CASERTA

Valutazione: ★★☆☆☆

Prezzo a listino: Richiedi

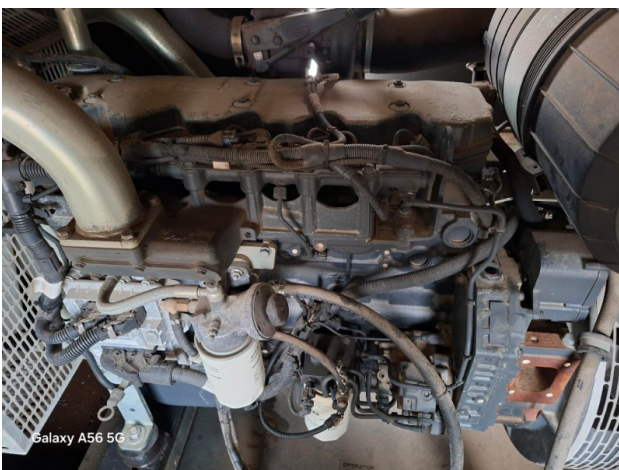
CONFIGURAZIONE MACCHINA

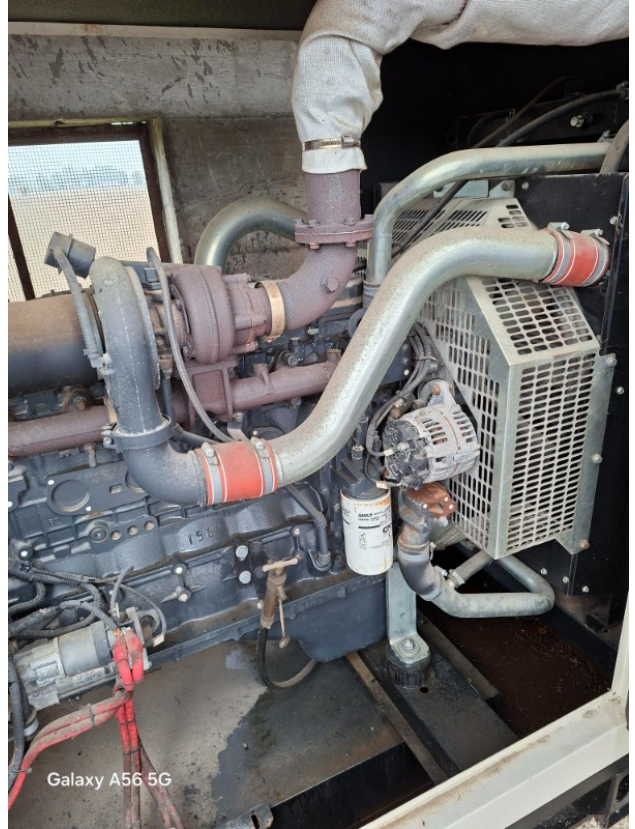
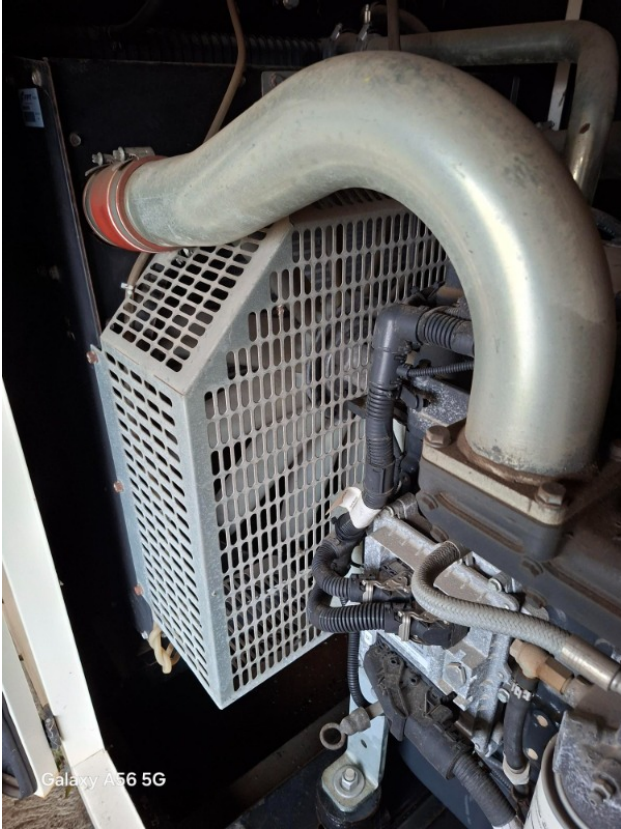
- Versione Macchina emergenza/stand by
- Tipo di Alimentazione gasolio
- Frequenza di lavoro 50 hz
- Cofanatura cofanatura per insonorizzazione
- Serbatoio standard a basamento
- Quadro di controllo motore digitale
- Quadro elettrico di potenza/scambio di rete gruppo kW 193 kVA 200 - kW 160 kVA 220 - kW 176
- Peso 1950 Kg
- Marcatura CE
- Certificato CE
- Libretto Uso e Manutenzione

FOTOGRAFIE MACCHINA

◆ Il contaore è:

Funzionante







ASPETTO GENERALE

- ◆ Condizioni Verniciatura: Molto Buono

- ◆ Condizioni Cofanatura: Molto Buono

- ◆ Condizioni Tubazioni: Molto Buono

- ◆ Condizione Cablaggi: Molto Buono

PROVE DI FUNZIONALITA'

MOTORE

- ◆ In quale stato è stata visionata la macchina: Spenta e ferma

- ◆ Condizioni di funzionamento motore: Molto Buono

◆ Motore presenta perdite olio:	No
◆ Presenza di acqua nell'olio:	No
◆ Motore presenta fumosità:	No
◆ Condizioni Radiatore:	Molto Buono
◆ Condizioni Filtri dell'aria:	Buono
◆ Condizioni motorino di avviamento:	Molto Buono
◆ Condizioni Turbocompressore:	Molto Buono
◆ Condizioni Scarico Marmitta:	Molto Buono
◆ Condizione batterie e cavi:	Molto Buono
◆ Presenta guasti elettrici/elettronici:	Non Presenti

GENERATORE

◆ Condizioni alternatore:	Molto Buono
◆ Condizioni magneto termico di controllo:	Molto Buono
◆ Condizioni Cablaggi	Buono

CIRCUITO DI RAFFREDDAMENTO

◆ Conduzione Pompa dell'acqua:	Buono
◆ Condizioni cinghie / pulegge:	Buono
◆ Condizioni Ventola:	Buono

CONTROLLI 81/2008

◆ Interruttore di arresto di emergenza:	Presente e funzionante
◆ Sistema Antincendio:	Non presente/Rotto
◆ Sono state apportate modifiche ai comandi:	NO
◆ Gli strumenti sono funzionanti e ben visibili con targhette che indicano funzioni:	SI
◆ Le cofanature sono complete e dotate di chiusura con chiave e bulloni:	SI
◆ Le tubazioni di tutti gli impianti senza rotture e/o screpolature:	SI
◆ Il vano batterie è protetto:	SI
◆ Protezione arresto di sicurezza:	Presente e funzionante

Valutazione Macchina

★ Non Funzionante (NF)

La macchina si presenta non funzionante e/o in pessime condizioni. Macchina da demolire o venduta per parti di ricambio. La macchina NON è in sicurezza.

★★ Scarso (S)

La macchina è in cattivo stato e può presentare visibili rotture e/o crepe su tutta la struttura. Per il suo ottimale funzionamento, o per essere avviata, può necessitare di importanti riparazioni a carro/gomme, perdite d'olio, riverniciatura completa, componenti principali, messa in sicurezza.

★★★ Buono (B)

La macchina si presenta in buone condizioni sia estetiche che di funzionamento. Carro/Gomme hanno orientativamente un 30/40% di vita residua. La macchina non presenta importanti rotture e/o perdite d'olio. La macchina è pronta per lavorare "AS IS" anche se potrebbe richiedere piccoli interventi di riparazione/migliorie. La macchina è in sicurezza.

★★★★ Molto Buono (O)

La macchina si presenta in condizioni molto buone, non ha più di 5 anni e/o 5000 ore lavorate. Non presenta problemi strutturali e può essere preparata esteticamente per renderla "quasi nuova". Componenti principali non inferiori al 50/60% di vita residua, macchina in sicurezza.

★★★★★ Eccellente (E)

La macchina si presenta in condizioni eccellenti, prossime al nuovo. Componenti principali non inferiori al 70/80% di vita residua, macchina in sicurezza.

Machine Rating

★ Not Working (NW)

Machine not operational or in really bad conditions. Machine has to be demolished or sold as a "parts". Machine not in security conditions.

★★ Poor (P)

Machine in bad condition, got visible cracks or repairable structural issues. Machine is operational but, in order to work properly, it may need significant repairs to tyres/truck, paint, pins and/or bushings, power train, hydraulic system.

★★★ Good (G)

Machine is in good condition and operational, with no structural issues. Tyres/Track around 30/40% of residual life. No relevant hydraulic leaks, pins/bushings with normal wear, frame may need to be repainted. Machine is ready to work "AS IS", it may need minor repairs for a better performance. Machine in security conditions or easy to be in safety condition.

★★★★ Very Good (VG)

Machine is in very good conditions, with no more of 5 years and/or 5000 working hours. No structural issues; painting condition is almost perfect. May need an easy check to be sold as "Brand New". Main components with 50/60% of life residue. Machine in security conditions.

★★★★★ Excellent (E)

Machine is in excellent condition, comparable to a new one. Main components-with 70/80% of life residue. Machine in security conditions.