

RAPPORTO DI VENDITA: CATERPILLAR 336F - Matricola RBC00306 - Anno 2016

Il presente rapporto riporta in sintesi le osservazioni emerse dall'ispezione tecnica che il nostro consulente ha effettuato sulla macchina.

DATI GENERALI MACCHINA

MACCHINA

Modello: 336F

Famiglia: ESCAVATORE CINGOLATO MEDIO

Matricola: RBC00306

Numero ordine MU/MM: MM00380277

Anno Costruzione: 2016

Contaore: 4100

Condizioni Generali Carro/Gomme residuo: 70 %

Applicazione principale macchina: APPLICAZIONE BASE (scavi e movimentazione inerti)

Ubicazione: Presso Filiale di VILLA GIUSEPPE AUTOTRASPORTI

Valutazione: ★★★★★☆

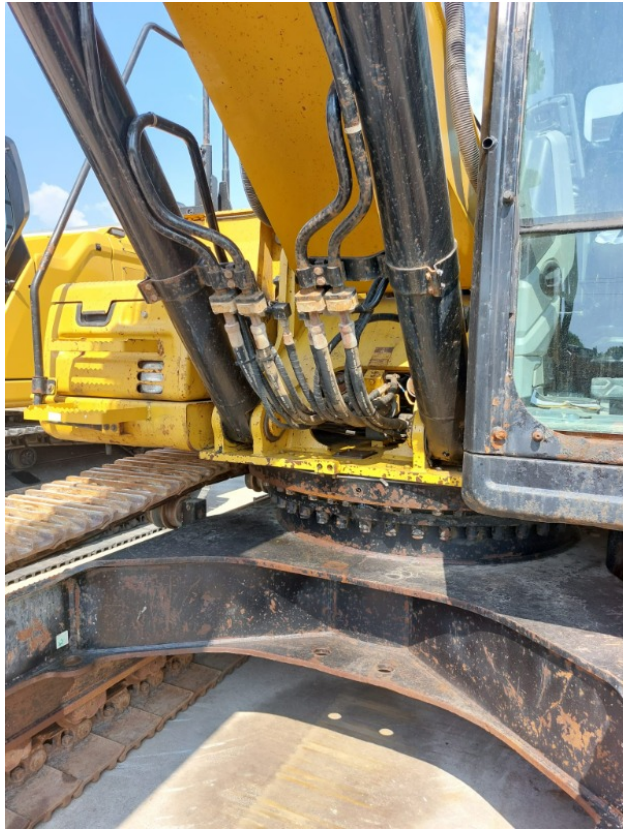
Prezzo a listino: Richiedi

CONFIGURAZIONE MACCHINA

- Versione Macchina standard
- Tipologia Braccio monoblocco
- Valvole di Blocco Braccio
- Valvole di Blocco Avambraccio
- Impianti impianto versatility (linea media/alta pressione + rotazione)
- Attacco Rapido meccanico
- Benna standard 2000MC/1900MM Get denti
- Tipologia Carro fisso
- Residuo generale carro 70
- Tipologia Cabina fissa standard
- Protezioni Cabina frontale superiore
- Impianto Aria Condizionata
- Product Link
- Marcatura CE
- Certificato CE
- Libretto Uso e manutenzione

FOTOGRAFIE MACCHINA

















ASPETTO GENERALE

◆ Condizioni della verniciatura:	Buono
◆ Condizioni del contrappeso:	Buono
◆ Condizioni del telaio/bumper:	Buono

CARRO

◆ Residuo ruote motrici:	70
◆ Residuo ruote folle:	70
◆ Residuo rulli superiori/inferiori:	70
◆ Residuo catene:	70

LATO DESTRO

- ◆ Condizioni sportello dx: Buono
- ◆ Condizioni longherone dx: Buono

LATO SINISTRO

- ◆ Condizioni portiera lato sx: Buono
- ◆ Condizioni sportello sx: Buono
- ◆ Condizioni longherone sx: Buono
- ◆ Condizioni cofanature/corazze inferiori: Presenti e integre

PROVE DI FUNZIONALITA'

FUNZIONALITA' MOTORE E IMPIANTO ELETTRICO

- ◆ In quale stato è stata visionata la macchina: Accesa e provata per ispezione
- ◆ Condizioni di funzionamento motore: Buono
- ◆ Motore presenta perdite olio: No
- ◆ Motore presenta sfiato: No
- ◆ Presenza di acqua nell'olio: No
- ◆ Motore presenta fumosità: No
- ◆ Condizioni Radiatore: Buono
- ◆ Condizioni motorino di avviamento: Buono

◆ Condizione batterie e cavi: Buono

◆ Presenta guasti elettrici/elettronici: No

FUNZIONALITA' TRASMISSIONE E ROTAZIONE

◆ Condizioni pompa idraulica: Buono

◆ Condizioni motore di rotazione: Buono

◆ Condizione motore di traslazione: Buono

◆ Conduzione riduttori finali: Buono

◆ Condizioni giunto idraulico: Buono

PRESENZA DI PERDITE : NO

GRUPPO CARICATORE

◆ Tenuta idraulica braccio (il braccio cala): Sì

◆ Struttura braccio: Buono

PRESENZA SALDATURE, CRICCHE O RINFORZI : No

◆ Struttura avambraccio: Buono

PRESENZA SALDATURE, CRICCHE O RINFORZI : No

◆ Condizioni delle tubazioni flessibili: Buono

◆ Condizioni cilindri braccio: Buono

PERDITE : No

◆ Condizioni cilindro avambraccio: Buono

PERDITE : No

◆ Condizioni cilindro benna: Buono

PERDITE : No

◆ Condizione perni e boccole braccio (verifica gioco):	Buono
◆ Condizioni perni e boccole avambraccio - gioco:	Buono
◆ Verifica - gioco:	Buono
◆ Condizioni Benna & Get:	Buono
◆ Condizioni Attacco rapido:	Buono
◆ Funzionamento Impianto Ingrassaggio Automatico:	No

CABINA E STRUMENTAZIONE

◆ Condizioni interne della cabina:	Buono
◆ Lampeggiante presenta anomalie:	No
◆ Luci e Tergicristalli presentano anomalie/malfunzionamenti:	Presenti e funzionanti
◆ Condizioni climatizzatore/riscaldamento e stato filtri:	Presente e funzionante
◆ Condizioni telecamera posteriore:	Presente e funzionante

CONTROLLI 81/2008

◆ Condizioni vetri:	Eccellente - non necessita riparazione
◆ Condizioni luci e fanali:	Eccellente - non necessita riparazione
◆ Condizioni specchietti:	Eccellente - non necessita riparazione
◆ Condizioni scalette e corrimani:	Buono
◆ Condizioni telecamere:	Eccellente - non necessita riparazione

- ◆ Condizioni lampeggiante: Presente e funzionante

- ◆ Condizioni cinture di sicurezza: Presente e in corso di validità

- ◆ Sono state apportate modifiche ai comandi: NO

- ◆ E' presente una leva di esclusione dei comandi: SI

SE NO, LE LEVE DI COMANDO SONO PROTETTE CONTRO IL FUNZIONAMENTO ACCIDENTALE? : SI

- ◆ Gli strumenti sono funzionanti e ben visibili con targhette che indicano funzioni: SI

- ◆ Le cofanature sono complete e dotate di chiusura con chiave e bulloni: SI

- ◆ Le tubazioni di tutti gli impianti senza rotture e/o screpolature: SI

- ◆ Il vano batterie è protetto: SI

- ◆ L'avvisatore acustico è funzionante: SI

- ◆ Presenza passerelle: Presente e funzionante

Valutazione Macchina

★ Non Funzionante (NF)

La macchina si presenta non funzionante e/o in pessime condizioni. Macchina da demolire o venduta per parti di ricambio. La macchina NON è in sicurezza.

★★ Scarso (S)

La macchina è in cattivo stato e può presentare visibili rotture e/o crepe su tutta la struttura. Per il suo ottimale funzionamento, o per essere avviata, può necessitare di importanti riparazioni a carro/gomme, perdite d'olio, riverniciatura completa, componenti principali, messa in sicurezza.

★★★ Buono (B)

La macchina si presenta in buone condizioni sia estetiche che di funzionamento.

Carro/Gomme hanno orientativamente un 30/40% di vita residua. La macchina non presenta importanti rotture e/o perdite d'olio. La macchina è pronta per lavorare "AS IS" anche se potrebbe richiedere piccoli interventi di riparazione/migliorie. La macchina è in sicurezza.

★★★★ Molto Buono (O)

La macchina si presenta in condizioni molto buone, non ha più di 5 anni e/o 5000 ore lavorate.

Non presenta problemi strutturali e può essere preparata esteticamente per renderla "quasi nuova".

Componenti principali non inferiori al 50/60% di vita residua, macchina in sicurezza.

★★★★★ Eccellente (E)

La macchina si presenta in condizioni eccellenti, prossime al nuovo.

Componenti principali non inferiori al 70/80% di vita residua, macchina in sicurezza.

Machine Rating

★ Not Working (NW)

Machine not operational or in really bad conditions. Machine has to be demolished or sold as a "parts". Machine not in security conditions.

★★ Poor (P)

Machine in bad condition, got visible cracks or repairable structural issues. Machine is operational but, in order to work properly, it may need significant repairs to tyres/truck, paint, pins and/or bushings, power train, hydraulic system.

★★★ Good (G)

Machine is in good condition and operational, with no structural issues.

Tyres/Track around 30/40% of residual life. No relevant hydraulic leaks, pins/bushings with normal wear, frame may need to be repainted.

Machine is ready to work "AS IS", it may need minor repairs for a better performance. Machine in security conditions or easy to be in safety condition.

★★★★ Very Good (VG)

Machine is in very good conditions, with no more of 5 years and/or 5000 working hours.

No structural issues; painting condition is almost perfect. May need an easy check to be sold as "Brand New".

Main components with 50/60% of life residue. Machine in security conditions.

★★★★★ Excellent (E)

Machine is in excellent condition, comparable to a new one.

Main components-with 70/80% of life residue. Machine in security conditions.