



Compagnia Generale Trattori S.p.A.

Direzione Generale - Milano - 20090 Vimodrone
Strada Statale Padana Superiore, 19
tel. +39 02 27427.1 - fax +39 02 27427.554
www.cgt.it

RAPPORTO DI VENDITA: CATERPILLAR 323F - Matricola YEC10048 - Anno 2017

Il presente rapporto riporta in sintesi le osservazioni emerse dall'ispezione tecnica che il nostro consulente ha effettuato sulla macchina.

DATI GENERALI MACCHINA

MACCHINA

Modello: 323F

Famiglia: ESCAVATORE CINGOLATO MEDIO

Matricola: YEC10048

Numero ordine MU/MM: MM00387012

Anno Costruzione: 2017

Contaore: 4414

Condizioni Generali Carro/Gomme residuo: 60 %

Applicazione principale macchina: APPLICAZIONE BASE (scavi e movimentazione inerti)

Ubicazione: Fuori a noleggio

Valutazione: ★★☆☆☆

Prezzo a listino: 130.000 €

CONFIGURAZIONE MACCHINA

● Versione Macchina standard ● Tipologia Braccio posizionale ● Valvole di Blocco Braccio ● Valvole di Blocco Avambraccio ● Impianti impianto versatility (linea media/alta pressione + rotazione) ● Attacco Rapido meccanico ● Benna standard 1,3/1400 Get denti ● Tipologia Carro fisso ● Residuo generale carro 60 ● Tipologia Cabina fissa standard ● Impianto Aria Condizionata ● Product Link ● Marcatura CE ● Certificato CE ● Targhetta EPA (Emissioni USA) ● Libretto Uso e manutenzione

Filiali di Vendita, Nuovo e Usato, Noleggio e Assistenza Tecnica:

ANCONA - AOSTA - AREZZO - BARI - BERGAMO/BRESCIA - BOLOGNA - BOLZANO - CAGLIARI - CARRARA - CASERTA - CATANIA - COSENZA - CUNEO - GENOVA - LIVORNO - MILANO
PADOVA - PERUGIA - POTENZA - ROMA - TERAMO - TORINO - UDINE - VERCELLI - VERONA

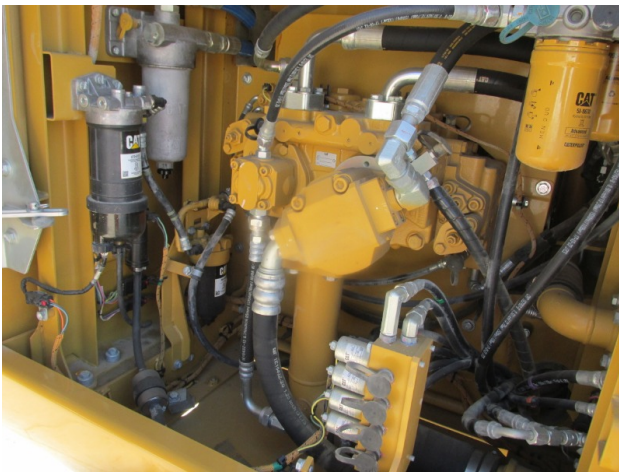
Compagnia Generale Trattori S.p.A. - Sede legale e domicilio fiscale: 13100 Vercelli, Via Torino, 45 - Capitale sociale in Euro 20.640.000 interamente versato
Società soggetta a direzione e coordinamento dell'unico socio TESA S.p.A. - Registro delle imprese di Vercelli N. 01674190028 - R.E.A. n. 155698
Codice fiscale e Partita IVA N. 01674190028

FOTOGRAFIE MACCHINA

◆ Il contaore è:

Funzionante





ASPETTO GENERALE

- ◆ Condizioni della verniciatura: Buono

- ◆ Condizioni del contrappeso: Buono

- ◆ Condizioni del telaio/bumper: Buono

CARRO

- ◆ Residuo ruote motrici: 60

- ◆ Residuo ruote folle: 60

- ◆ Residuo rulli superiori/inferiori: 60

- ◆ Residuo catene: 60

LATO DESTRO

◆ Condizioni sportello dx: Buono

◆ Condizioni longherone dx: Buono

LATO SINISTRO

◆ Condizioni portiera lato sx: Buono

◆ Condizioni sportello sx: Buono

◆ Condizioni longherone sx: Buono

◆ Condizioni cofanature/corazze inferiori: Presenti e integre

PROVE DI FUNZIONALITA'

FUNZIONALITA' MOTORE E IMPIANTO ELETTRICO

◆ In quale stato è stata visionata la macchina: Accesa e funzionante "al lavoro"

◆ Condizioni di funzionamento motore: Buono

◆ Motore presenta perdite olio: No

◆ Motore presenta sfiato: No

◆ Presenza di acqua nell'olio: No

◆ Motore presenta fumosità: No

◆ Condizioni Radiatore: Buono

◆ Condizioni motorino di avviamento: Buono

-
- ◆ Condizione batterie e cavi: Buono
-
- ◆ Presenta guasti elettrici/elettronici: No
-

FUNZIONALITA' TRASMISSIONE E ROTAZIONE

- ◆ Condizioni pompa idraulica: Buono
-
- ◆ Condizioni motore di rotazione: Buono
-
- ◆ Condizione motore di traslazione: Buono
-
- ◆ Conduzione riduttori finali: Buono
-
- ◆ Condizioni giunto idraulico: Buono

PRESENZA DI PERDITE : NO

GRUPPO CARICATORE

- ◆ Tenuta idraulica braccio (il braccio cala): No
-
- ◆ Struttura braccio: Buono
- PRESENZA SALDATURE, CRICCHE O RINFORZI : No
-
- ◆ Struttura avambraccio: Buono
- PRESENZA SALDATURE, CRICCHE O RINFORZI : No
-
- ◆ Condizioni delle tubazioni flessibili: Buono
-
- ◆ Condizioni cilindri braccio: Buono
- PERDITE : No
-
- ◆ Condizioni cilindro avambraccio: Buono
- PERDITE : No
-
- ◆ Condizioni cilindro benna: Buono
- PERDITE : No
-

◆ Condizione perni e boccole braccio (verifica gioco):	Buono
◆ Condizioni perni e boccole avambraccio - gioco:	Buono
◆ Verifica - gioco:	Buono
◆ Condizioni Benna & Get:	Buono
◆ Condizioni Attacco rapido:	Buono
◆ Funzionamento Impianto Ingrassaggio Automatico:	No

CABINA E STRUMENTAZIONE

◆ Condizioni interne della cabina:	Buono
◆ Lampeggiante presenta anomalie:	No
◆ Luci e Tergicristalli presentano anomalie/malfunzionamenti:	Presenti e funzionanti
◆ Condizioni climatizzatore/riscaldamento e stato filtri:	Presente e funzionante
◆ Condizioni telecamera posteriore:	Presente e funzionante

CONTROLLI 81/2008

◆ Condizioni vetri:	Eccellente - non necessita riparazione
◆ Condizioni luci e fanali:	Eccellente - non necessita riparazione
◆ Condizioni specchietti:	Eccellente - non necessita riparazione
◆ Condizioni scalette e corrimani:	Buono
◆ Condizioni telecamere:	Eccellente - non necessita riparazione
◆ Condizioni lampeggiante:	Non presente

◆ Condizioni cinture di sicurezza:	Presente e in corso di validità
◆ Sono state apportate modifiche ai comandi:	NO
◆ E' presente una leva di esclusione dei comandi:	SI
SE NO, LE LEVE DI COMANDO SONO PROTETTE CONTRO IL FUNZIONAMENTO ACCIDENTALE? : SI	
◆ Gli strumenti sono funzionanti e ben visibili con targhette che indicano funzioni:	SI
◆ Le cofanature sono complete e dotate di chiusura con chiave e bulloni:	SI
◆ Le tubazioni di tutti gli impianti senza rotture e/o screpolature:	SI
◆ Il vano batterie è protetto:	SI
◆ L'avvisatore acustico è funzionante:	SI
◆ Presenza passerelle:	Presente e funzionante

Valutazione Macchina

★ Non Funzionante (NF)

La macchina si presenta non funzionante e/o in pessime condizioni. Macchina da demolire o venduta per parti di ricambio.
La macchina NON è in sicurezza.

★★ Scarso (S)

La macchina è in cattivo stato e può presentare visibili rotture e/o crepe su tutta la struttura. Per il suo ottimale funzionamento, o per essere avviata, può necessitare di importanti riparazioni a carro/gomme, perdite d'olio, riverniciatura completa, componenti principali, messa in sicurezza.

★★★ Buono (B)

La macchina si presenta in buone condizioni sia estetiche che di funzionamento. Carro/Gomme hanno orientativamente un 30/40% di vita residua. La macchina non presenta importanti rotture e/o perdite d'olio. La macchina è pronta per lavorare "AS IS" anche se potrebbe richiedere piccoli interventi di riparazione/migliori. La macchina è in sicurezza.

★★★★ Molto Buono (MB)

La macchina si presenta in condizioni molto buone, non ha più di 5 anni e/o 5000 ore lavorate.
Non presenta problemi strutturali e può essere preparata esteticamente per renderla "quasi nuova". Componenti principali non inferiori al 50/60% di vita residua, macchina in sicurezza.

★★★★★ Eccellente (E)

La macchina si presenta in condizioni eccellenti, prossime al nuovo.
Componenti principali non inferiori al 70/80% di vita residua, macchina in sicurezza.

Machine Rating

★ Not Working (NW)

Machine not operational or in really bad conditions. Machine has to be demolished or sold as a "parts". Machine not in security conditions.

★★ Poor (P)

Machine in bad condition, got visible cracks or repairable structural issues. Machine is operational but, in order to work properly, it may need significant repairs to tyres/truck, paint, pins and/or bushings, power train, hydraulic system.

★★★ Good (G)

Machine is in good condition and operational, with no structural issues.
Tyres/Track around 30/40% of residual life. No relevant hydraulic leaks, pins/bushings with normal wear, frame may need to be repainted.
Machine is ready to work "AS IS", it may need minor repairs for a better performance. Machine in security conditions or easy to be in safety condition.

★★★★ Very Good (VG)

Machine is in very good conditions, with no more of 5 years and/or 5000 working hours.
No structural issues; painting condition is almost perfect. May need an easy check to be sold as "Brand New".
Main components with 50/60% of life r residue. Machine in security conditions.

★★★★★ Excelent (E)

Machine is in excellent condition, comparable to a new one.
Main components with 70/80% of life residue. Machine in security conditions.

Filiali di Vendita, Nuovo e Usato, Noleggio e Assistenza Tecnica:

ANCONA - AOSTA - AREZZO - BARI - BERGAMO/BRESCIA - BOLOGNA - BOLZANO - CAGLIARI - CARRARA - CASERTA - CATANIA - COSENZA - CUNEO - GENOVA - LIVORNO - MILANO
PADOVA - PERUGIA - POTENZA - ROMA - TERAMO - TORINO - UDINE - VERCELLI - VERONA

Compagnia Generale Trattori S.p.A. - Sede legale e domicilio fiscale: 13100 Vercelli, Via Torino, 45 - Capitale sociale in Euro 20.640.000 interamente versato
Società soggetta a direzione e coordinamento dell'unico socio TESA S.p.A. - Registro delle imprese di Vercelli N. 01674190028 - R.E.A. n. 155698
Codice fiscale e Partita IVA N. 01674190028