

RAPPORTO DI VENDITA: CATERPILLAR AP300F - Matricola WHY00169 - Anno 2018

Il presente rapporto riporta in sintesi le osservazioni emerse dall'ispezione tecnica che il nostro consulente ha effettuato sulla macchina.

DATI GENERALI MACCHINA

MACCHINA

Modello: AP300F

Famiglia: VIBROFINITRICE GOMMATA

Matricola: WHY00169

Numero ordine MU/MM: MM00410976

Anno Costruzione: 2018

Contaore: 1231

Condizioni Generali Carro/Gomme residuo: %

Applicazione principale macchina:

Ubicazione: Presso Officina di MARTIGNACCO

Valutazione: ★★★★★☆

Prezzo a listino: Richiedi

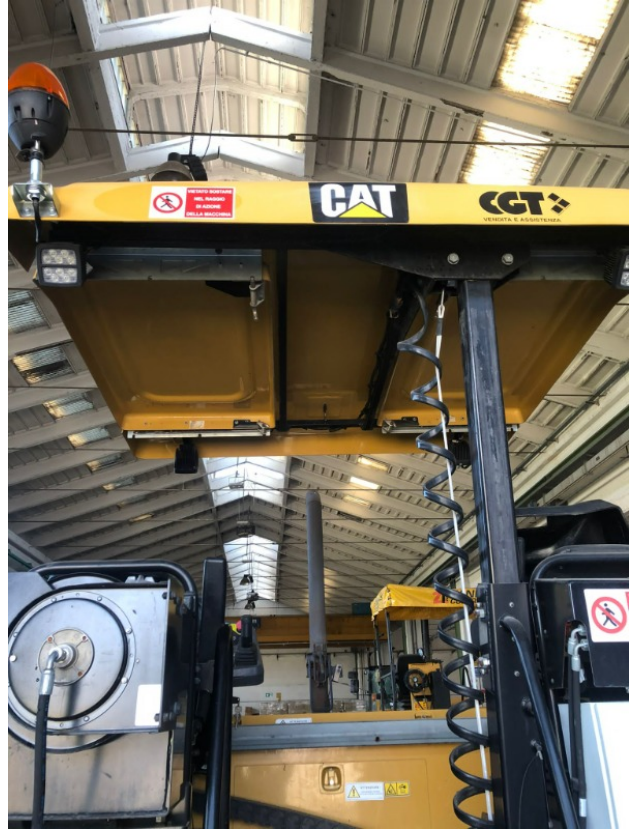
CONFIGURAZIONE MACCHINA

● Versione Macchina gommata ● Rasatore ● Accensione Elettronica dei Bruciatori ● Kit Allargamenti Banco ● Marcatura CE ● Certificato CE ● Libretto Uso e manutenzione ● Macchina SENZA livellatore trasversale e longitudinale

FOTOGRAFIE MACCHINA













ASPETTO GENERALE

◆ Condizioni della verniciatura:	Molto Buono
◆ Condizioni Telaio / Strutture Metalliche:	Molto Buono
◆ Residuo % Pneumatici / Carro:	60
◆ Residuo % Ruotini / Cushion:	60
◆ Condizioni Sedili:	Molto Buono
◆ Condizioni Consolle, Strumenti e Postazione Operatore:	Molto Buono
◆ Condizioni Pulsantiera / Comandi: postazione Rasatore:	Molto Buono
◆ Condizione Tramogge:	Molto Buono

PROVE DI FUNZIONALITA'

RASATORE

◆ Apertura Idraulica apertura da minima a massima (mm.):	3420
◆ Residuo % Suole:	60
◆ Residuo % Tamper:	60
◆ Residuo % Coclee:	60
◆ Residuo % Nastri:	60
◆ Residuo % Fondi	60
◆ Apertura massima Allargamenti (se presenti):	4000 max

MOTORE

◆ In quale stato è stata visionata la macchina:	Spenta e ferma
◆ Condizioni di funzionamento motore:	Molto Buono
◆ Motore presenta perdite olio:	No
◆ Motore presenta sfiato:	No
◆ Motore presenta fumosità:	No
◆ Condizioni Radiatore:	Molto Buono
◆ Condizioni motorino di avviamento:	Molto Buono
◆ Condizione batterie e cavi:	Molto Buono
◆ Presenta guasti elettrici/elettronici:	No

FUNZIONALITA' TRASMISSIONE

- ◆ Condizioni pompa idraulica: Molto Buono

- ◆ Condizione motori di traslazione: Molto Buono

- ◆ Condizioni paratie laterali: Molto Buono

FUNZIONALITA' IDRAULICA

- ◆ Condizioni Tubazioni Flessibili: Molto buono
Presenza di perdite? Se si, specificare da dove: : no

- ◆ Condizioni Cilindri Idraulici del Banco: Molto Buono
Presenza di perdite? Se si, specificare da dove: : no

- ◆ Condizioni Cilindri Idraulici di Sterzo: Molto Buono
Presenza di perdite? Se si, specificare da dove: : no

- ◆ Condizioni Sistema di Livellazione: Molto Buono

CONTROLLI 81/2008

- ◆ Condizioni luci e fanali: Eccellente - non necessita riparazione

- ◆ Condizioni specchietti: Eccellente - non necessita riparazione

- ◆ Condizioni scalette e corrimani: Molto Buono

- ◆ Condizioni telecamere: Eccellente - non necessita riparazione

- ◆ Condizioni lampeggiante: Non presente

- ◆ Sono state apportate modifiche ai comandi: NO



- ◆ E' presente una leva di esclusione dei comandi: SI

- ◆ Gli strumenti sono funzionanti e ben visibili con targhette che indicano funzioni: SI

- ◆ Le cofanature sono complete e dotate di chiusura con chiave e bulloni: SI

- ◆ Le tubazioni di tutti gli impianti senza rotture e/o screpolature: SI

- ◆ Il vano batterie è protetto: SI

- ◆ L'avvisatore acustico è funzionante: SI

- ◆ Presenza passerelle: Presente e funzionante

Valutazione Macchina

★ Non Funzionante (NF)

La macchina si presenta non funzionante e/o in pessime condizioni. Macchina da demolire o venduta per parti di ricambio. La macchina NON è in sicurezza.

★★ Scarso (S)

La macchina è in cattivo stato e può presentare visibili rotture e/o crepe su tutta la struttura. Per il suo ottimale funzionamento, o per essere avviata, può necessitare di importanti riparazioni a carro/gomme, perdite d'olio, riverniciatura completa, componenti principali, messa in sicurezza.

★★★ Buono (B)

La macchina si presenta in buone condizioni sia estetiche che di funzionamento. Carro/Gomme hanno orientativamente un 30/40% di vita residua. La macchina non presenta importanti rotture e/o perdite d'olio. La macchina è pronta per lavorare "AS IS" anche se potrebbe richiedere piccoli interventi di riparazione/migliorie. La macchina è in sicurezza.

★★★★ Molto Buono (O)

La macchina si presenta in condizioni molto buone, non ha più di 5 anni e/o 5000 ore lavorate. Non presenta problemi strutturali e può essere preparata esteticamente per renderla "quasi nuova". Componenti principali non inferiori al 50/60% di vita residua, macchina in sicurezza.

★★★★★ Eccellente (E)

La macchina si presenta in condizioni eccellenti, prossime al nuovo. Componenti principali non inferiori al 70/80% di vita residua, macchina in sicurezza.

Machine Rating

★ Not Working (NW)

Machine not operational or in really bad conditions. Machine has to be demolished or sold as a "parts". Machine not in security conditions.

★★ Poor (P)

Machine in bad condition, got visible cracks or repairable structural issues. Machine is operational but, in order to work properly, it may need significant repairs to tyres/truck, paint, pins and/or bushings, power train, hydraulic system.

★★★ Good (G)

Machine is in good condition and operational, with no structural issues. Tyres/Track around 30/40% of residual life. No relevant hydraulic leaks, pins/bushings with normal wear, frame may need to be repainted. Machine is ready to work "AS IS", it may need minor repairs for a better performance. Machine in security conditions or easy to be in safety condition.

★★★★ Very Good (VG)

Machine is in very good conditions, with no more of 5 years and/or 5000 working hours. No structural issues; painting condition is almost perfect. May need an easy check to be sold as "Brand New". Main components with 50/60% of life residue. Machine in security conditions.

★★★★★ Excellent (E)

Machine is in excellent condition, comparable to a new one. Main components-with 70/80% of life residue. Machine in security conditions.