

RAPPORTO DI VENDITA: CATERPILLAR 330F - Matricola JFR20096 - Anno 2018

Il presente rapporto riporta in sintesi le osservazioni emerse dall'ispezione tecnica che il nostro consulente ha effettuato sulla macchina.

DATI GENERALI MACCHINA

MACCHINA

Modello: 330F

Famiglia: ESCAVATORE CINGOLATO MEDIO

Matricola: JFR20096

Numero ordine MU/MM: MM00422998

Anno Costruzione: 2018

Contaore: 5659

Condizioni Generali Carro/Gomme residuo: 50 %

Applicazione principale macchina: APPLICAZIONE BASE (scavi e movimentazione inerti)

Ubicazione: Presso Filiale di VILLA GIUSEPPE AUTOTRASPORTI

Valutazione: ★★★★★☆

Prezzo a listino: Richiedi

CONFIGURAZIONE MACCHINA

● Versione Macchina standard ● Tipologia Braccio monoblocco ● Valvole di Blocco Braccio ● Valvole di Blocco Avambraccio ● Impianti impianto versatility (linea media/alta pressione + rotazione) ● Attacco Rapido meccanico ● Benna standard 2000 ● Tipologia Carro fisso ● Residuo generale carro 50 ● Tipologia Cabina fissa standard ● Protezioni Cabina frontale superiore ● Impianto Aria Condizionata ● Impianto Ingrassaggio Automatico ● Product Link ● Marcatura CE ● Certificato CE ● Libretto Uso e manutenzione ● EPA Family Code: HPKXL07.0BN1

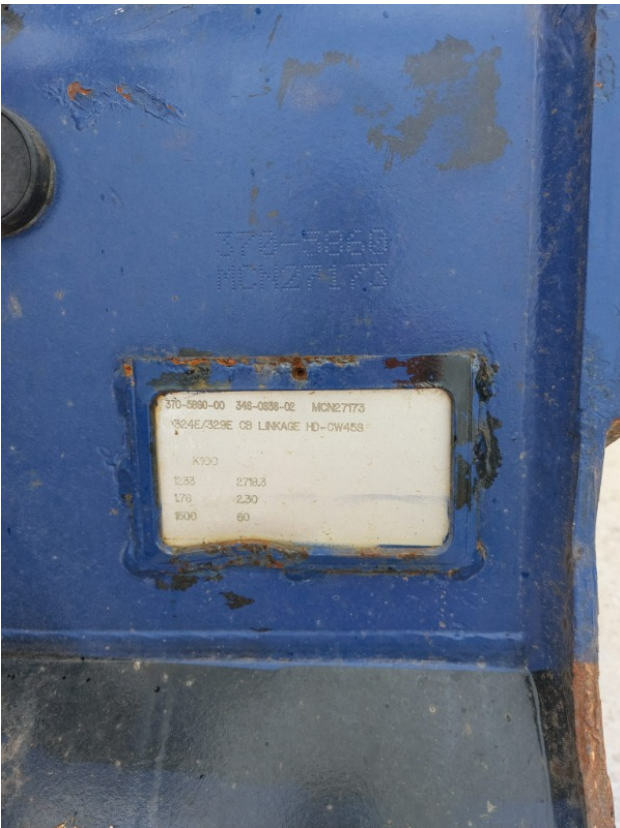
FOTOGRAFIE MACCHINA

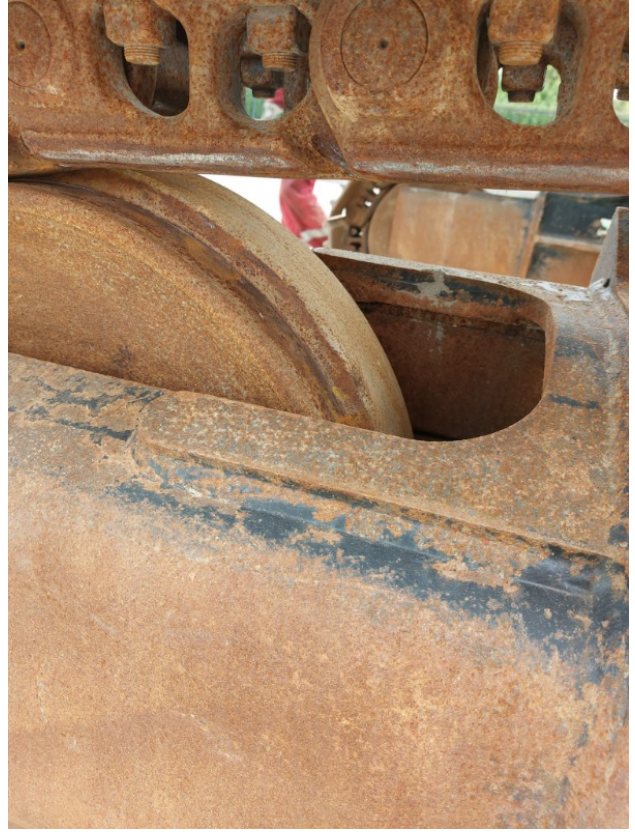
◆ Il contaore è:

Funzionante













ASPETTO GENERALE

- ◆ Condizioni della verniciatura: Buono

- ◆ Condizioni del contrappeso: Molto Buono

- ◆ Condizioni del telaio/bumper: Molto Buono

CARRO

| | |
|--------------------------------------|----|
| ◆ Residuo ruote motrici: | 50 |
| ◆ Residuo ruote folle: | 50 |
| ◆ Residuo rulli superiori/inferiori: | 50 |
| ◆ Residuo catene: | 50 |

LATO DESTRO

| | |
|-----------------------------|-------------|
| ◆ Condizioni sportello dx: | Molto Buono |
| ◆ Condizioni longherone dx: | Molto Buono |

LATO SINISTRO

| | |
|--|--------------------|
| ◆ Condizioni portiera lato sx: | Molto Buono |
| ◆ Condizioni sportello sx: | Molto Buono |
| ◆ Condizioni longherone sx: | Molto Buono |
| ◆ Condizioni cofanature/corazze inferiori: | Presenti e integre |

PROVE DI FUNZIONALITA'

FUNZIONALITA' MOTORE E IMPIANTO ELETTRICO

| | |
|---|----------------------------------|
| ◆ In quale stato è stata visionata la macchina: | Accesa e funzionante "al lavoro" |
| ◆ Condizioni di funzionamento motore: | Molto Buono |
| ◆ Motore presenta perdite olio: | No |

| | |
|--|-------------|
| ◆ Motore presenta sfiato: | No |
| <hr/> | |
| ◆ Presenza di acqua nell'olio: | No |
| <hr/> | |
| ◆ Motore presenta fumosità: | No |
| <hr/> | |
| ◆ Condizioni Radiatore: | Molto Buono |
| <hr/> | |
| ◆ Condizioni motorino di avviamento: | Molto Buono |
| <hr/> | |
| ◆ Condizione batterie e cavi: | Molto Buono |
| <hr/> | |
| ◆ Presenta guasti elettrici/elettronici: | No |
| <hr/> | |

FUNZIONALITA' TRASMISSIONE E ROTAZIONE

| | |
|-------------------------------------|--------------------------|
| ◆ Condizioni pompa idraulica: | Molto Buono |
| <hr/> | |
| ◆ Condizioni motore di rotazione: | Molto Buono |
| <hr/> | |
| ◆ Condizione motore di traslazione: | Molto Buono |
| <hr/> | |
| ◆ Conduzione riduttori finali: | Molto Buono |
| <hr/> | |
| ◆ Condizioni ralla: | Molto Buono |
| <hr/> | |
| | PRESENZA DI GIOCO : NO |
| <hr/> | |
| ◆ Condizioni giunto idraulico: | Molto Buono |
| <hr/> | |
| | PRESENZA DI PERDITE : NO |
| <hr/> | |

GRUPPO CARICATORE

| | |
|---|---|
| ◆ Tenuta idraulica braccio (il braccio cala): | Sì |
| <hr/> | |
| ◆ Struttura braccio: | Molto buono |
| <hr/> | |
| | PRESENZA SALDATURE, CRICCHE O RINFORZI : No |
| <hr/> | |
| ◆ Struttura avambraccio: | Molto Buono |

PRESENZA SALDATURE, CRICCHE O RINFORZI : No

| | |
|--|--------------|
| ◆ Condizioni delle tubazioni flessibili: | Molto Buono |
| ◆ Condizioni cilindri braccio: | Molto Buono |
| | PERDITE : No |
| ◆ Condizioni cilindro avambraccio: | Molto Buono |
| | PERDITE : No |
| ◆ Condizioni cilindro benna: | Molto Buono |
| | PERDITE : No |
| ◆ Condizione perni e boccole braccio (verifica gioco): | Molto Buono |
| ◆ Condizioni perni e boccole avambraccio - gioco: | Molto Buono |
| ◆ Condizioni perni e boccole benna - gioco: | Molto Buono |
| ◆ Condizioni Benna & Get: | Molto Buono |
| ◆ Condizioni Attacco rapido: | Molto Buono |
| ◆ Funzionamento Impianto Ingrassaggio Automatico: | No |

CABINA E STRUMENTAZIONE

| | |
|---|------------------------|
| ◆ Condizioni interne della cabina: | Molto Buono |
| ◆ Lampeggiante presenta anomalie: | Sì |
| ◆ Luci e Tergicristalli presentano anomalie/malfunzionamenti: | Presenti e funzionanti |
| ◆ Condizioni climatizzatore/riscaldamento e stato filtri: | Presente e funzionante |
| ◆ Condizioni telecamera posteriore: | Presente e funzionante |

| | |
|--|--|
| ◆ Condizioni vetri: | Eccellente - non necessita riparazione |
| ◆ Condizioni luci e fanali: | Eccellente - non necessita riparazione |
| ◆ Condizioni specchietti: | Eccellente - non necessita riparazione |
| ◆ Condizioni scalette e corrimani: | Molto Buono |
| ◆ Condizioni telecamere: | Eccellente - non necessita riparazione |
| ◆ Condizioni lampeggiante: | Presente e funzionante |
| ◆ Condizioni cinture di sicurezza: | Presente e in corso di validità |
| ◆ Sono state apportate modifiche ai comandi: | NO |
| ◆ E' presente una leva di esclusione dei comandi: | SI |
| ◆ Gli strumenti sono funzionanti e ben visibili con targhette che indicano funzioni: | SI |
| ◆ Le cofanature sono complete e dotate di chiusura con chiave e bulloni: | SI |
| ◆ Le tubazioni di tutti gli impianti senza rotture e/o screpolature: | SI |
| ◆ Il vano batterie è protetto: | SI |
| ◆ L'avvisatore acustico è funzionante: | SI |
| ◆ Presenza passerelle: | Presente e funzionante |

Valutazione Macchina

★ Non Funzionante (NF)

La macchina si presenta non funzionante e/o in pessime condizioni. Macchina da demolire o venduta per parti di ricambio. La macchina NON è in sicurezza.

★★ Scarso (S)

La macchina è in cattivo stato e può presentare visibili rotture e/o crepe su tutta la struttura. Per il suo ottimale funzionamento, o per essere avviata, può necessitare di importanti riparazioni a carro/gomme, perdite d'olio, riverniciatura completa, componenti principali, messa in sicurezza.

★★★ Buono (B)

La macchina si presenta in buone condizioni sia estetiche che di funzionamento. Carro/Gomme hanno orientativamente un 30/40% di vita residua. La macchina non presenta importanti rotture e/o perdite d'olio. La macchina è pronta per lavorare "AS IS" anche se potrebbe richiedere piccoli interventi di riparazione/migliorie. La macchina è in sicurezza.

★★★★ Molto Buono (O)

La macchina si presenta in condizioni molto buone, non ha più di 5 anni e/o 5000 ore lavorate. Non presenta problemi strutturali e può essere preparata esteticamente per renderla "quasi nuova". Componenti principali non inferiori al 50/60% di vita residua, macchina in sicurezza.

★★★★★ Eccellente (E)

La macchina si presenta in condizioni eccellenti, prossime al nuovo. Componenti principali non inferiori al 70/80% di vita residua, macchina in sicurezza.

Machine Rating

★ Not Working (NW)

Machine not operational or in really bad conditions. Machine has to be demolished or sold as a "parts". Machine not in security conditions.

★★ Poor (P)

Machine in bad condition, got visible cracks or repairable structural issues. Machine is operational but, in order to work properly, it may need significant repairs to tyres/truck, paint, pins and/or bushings, power train, hydraulic system.

★★★ Good (G)

Machine is in good condition and operational, with no structural issues. Tyres/Track around 30/40% of residual life. No relevant hydraulic leaks, pins/bushings with normal wear, frame may need to be repainted. Machine is ready to work "AS IS", it may need minor repairs for a better performance. Machine in security conditions or easy to be in safety condition.

★★★★ Very Good (VG)

Machine is in very good conditions, with no more of 5 years and/or 5000 working hours. No structural issues; painting condition is almost perfect. May need an easy check to be sold as "Brand New". Main components with 50/60% of life residue. Machine in security conditions.

★★★★★ Excellent (E)

Machine is in excellent condition, comparable to a new one. Main components-with 70/80% of life residue. Machine in security conditions.