

RAPPORTO DI VENDITA: KOMPTECH MS- S3 - Matricola 7266 - Anno 2021

Il presente rapporto riporta in sintesi le osservazioni emerse dall'ispezione tecnica che il nostro consulente ha effettuato sulla macchina.

DATI GENERALI MACCHINA

MACCHINA

Modello: MS- S3

Famiglia: VAGLIO INDUSTRIA

Matricola: 7266

Numero ordine MU/MM: MM00515586

Anno Costruzione: 2021

Contaore: 4572

Condizioni Generali Carro/Gomme residuo: %

Applicazione principale macchina: APPLICAZIONE BASE (scavi e movimentazione inerti)

Ubicazione: Fuori a noleggio

Valutazione: ★★☆☆☆

Prezzo a listino: Richiedi

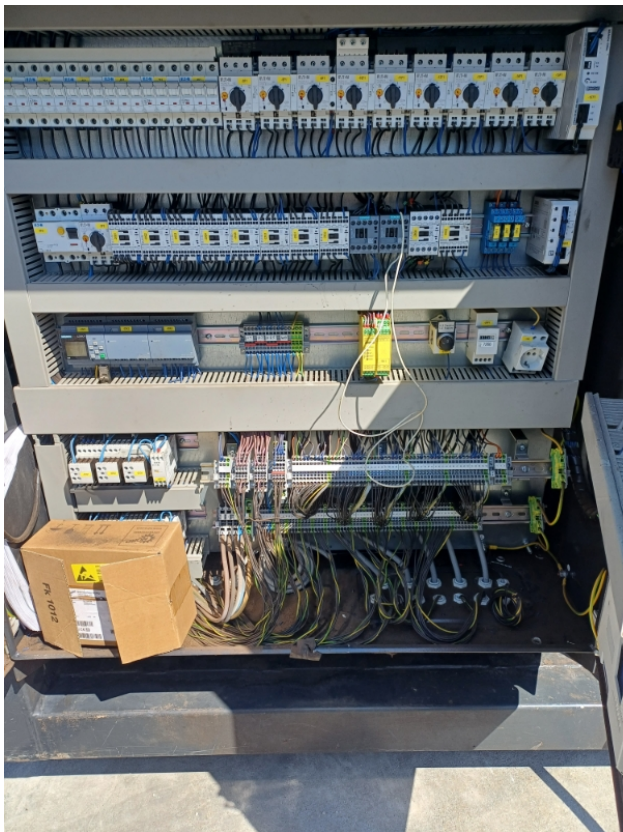
CONFIGURAZIONE MACCHINA

● Versione Macchina stellare ● Piani di vagliatura 2 piani (3 nastri - 3 selezioni) ● Telecomando no ● Peso 10000 Kg ● Marcatura CE ● Certificato CE ● Libretto Uso e manutenzione

FOTOGRAFIE MACCHINA







CONDIZIONI TELAIO & COMPONENTI

◆ Telaio:	Buono
◆ Condizioni della verniciatura:	Buono
◆ Tramoggia:	Buono

RETI

◆ Rete 1° piano:	Piano Stellare
	Condizioni : Buono
◆ Rete 2° piano:	Piano Stellare
	Condizioni : Buono
◆ Rete 3° piano (se presente):	No
	Condizioni : NA - Non Applicabile

NASTRI

◆ Nastro principale (tappeto, raschiatori, rulli):	Buono
◆ Nastri laterali:	Buono
◆ Deferrizzatore:	Buono
◆ Sistema abbattimento polveri:	Buono

CARRO

◆ Condizioni generali carro	Buono
-----------------------------	-------

PROVE DI FUNZIONALITA'

◆ In quale stato è stata visionata la macchina:	Accesa e funzionante "al lavoro"
---	----------------------------------

MOTORE

◆ Condizioni di funzionamento motore:	Buono
◆ Motore presenta perdite olio:	No
◆ Motore presenta sfiato:	No
◆ Motore presenta fumosità:	No
◆ Condizioni Radiatore:	Buono
◆ Condizioni motorino di avviamento:	Buono
◆ Condizione batterie e cavi:	Buono

◆ Presenta guasti elettrici/elettronici: Non Presente

FUNZIONALITA' TRASMISSIONE

◆ Condizioni pompa idraulica: Buono

◆ Condizione motori di traslazione: Buono

FUNZIONALITA' IDRAULICA

◆ Condizioni Tubazioni Flessibili: Buono

Presenza di perdite? Se si, specificare da dove: -

◆ Condizioni Cilindri Idraulici: Buono

Presenza di perdite? Se si, specificare da dove: -

CONTROLLI 81/2008

◆ Condizioni luci e fanali: Eccellente - non necessita riparazione

◆ Condizioni specchietti: Eccellente - non necessita riparazione

◆ Condizioni scalette e corrimani: Eccellente

◆ Condizioni telecamere: Eccellente - non necessita riparazione

◆ Condizioni lampeggiante: Presente e funzionante

◆ Sono state apportate modifiche ai comandi: NO

◆ E' presente una leva di esclusione dei comandi: SI

SE NO, LE LEVE DI COMANDO SONO PROTETTE CONTRO IL FUNZIONAMENTO ACCIDENTALE? : NO

◆ Gli strumenti sono funzionanti e ben visibili con targhette che indicano funzioni: SI

◆ Le cofanature sono complete e dotate di chiusura con chiave e bulloni:	SI
◆ Le tubazioni di tutti gli impianti senza rotture e/o screpolature:	SI
◆ Il vano batterie è protetto:	SI
◆ L'avvisatore acustico è funzionante:	SI
◆ Presenza passerelle:	Presente e funzionante

Valutazione Macchina

★ Non Funzionante (NF)

La macchina si presenta non funzionante e/o in pessime condizioni. Macchina da demolire o venduta per parti di ricambio. La macchina NON è in sicurezza.

★★ Scarso (S)

La macchina è in cattivo stato e può presentare visibili rotture e/o crepe su tutta la struttura. Per il suo ottimale funzionamento, o per essere avviata, può necessitare di importanti riparazioni a carro/gomme, perdite d'olio, riverniciatura completa, componenti principali, messa in sicurezza.

★★★ Buono (B)

La macchina si presenta in buone condizioni sia estetiche che di funzionamento. Carro/Gomme hanno orientativamente un 30/40% di vita residua. La macchina non presenta importanti rotture e/o perdite d'olio. La macchina è pronta per lavorare "AS IS" anche se potrebbe richiedere piccoli interventi di riparazione/migliorie. La macchina è in sicurezza.

★★★★ Molto Buono (O)

La macchina si presenta in condizioni molto buone, non ha più di 5 anni e/o 5000 ore lavorate. Non presenta problemi strutturali e può essere preparata esteticamente per renderla "quasi nuova". Componenti principali non inferiori al 50/60% di vita residua, macchina in sicurezza.

★★★★★ Eccellente (E)

La macchina si presenta in condizioni eccellenti, prossime al nuovo. Componenti principali non inferiori al 70/80% di vita residua, macchina in sicurezza.

Machine Rating

★ Not Working (NW)

Machine not operational or in really bad conditions. Machine has to be demolished or sold as a "parts". Machine not in security conditions.

★★ Poor (P)

Machine in bad condition, got visible cracks or repairable structural issues. Machine is operational but, in order to work properly, it may need significant repairs to tyres/truck, paint, pins and/or bushings, power train, hydraulic system.

★★★ Good (G)

Machine is in good condition and operational, with no structural issues. Tyres/Track around 30/40% of residual life. No relevant hydraulic leaks, pins/bushings with normal wear, frame may need to be repainted. Machine is ready to work "AS IS", it may need minor repairs for a better performance. Machine in security conditions or easy to be in safety condition.

★★★★ Very Good (VG)

Machine is in very good conditions, with no more of 5 years and/or 5000 working hours. No structural issues; painting condition is almost perfect. May need an easy check to be sold as "Brand New". Main components with 50/60% of life residue. Machine in security conditions.

★★★★★ Excellent (E)

Machine is in excellent condition, comparable to a new one. Main components-with 70/80% of life residue. Machine in security conditions.