

RAPPORTO DI VENDITA: CATERPILLAR 313GC - Matricola RHB20214 - Anno 2022

Il presente rapporto riporta in sintesi le osservazioni emerse dall'ispezione tecnica che il nostro consulente ha effettuato sulla macchina.

DATI GENERALI MACCHINA

MACCHINA

Modello: 313GC

Famiglia: ESCAVATORE CINGOLATO PICCOLO

Matricola: RHB20214

Numero ordine MU/MM: MM00616332

Anno Costruzione: 2022

Contaore: 803

Condizioni Generali Carro/Gomme residuo: 60 %

Applicazione principale macchina: APPLICAZIONE BASE (scavi e movimentazione inerti)

Ubicazione: Presso Filiale di CAGLIARI

Valutazione: ★★☆☆☆

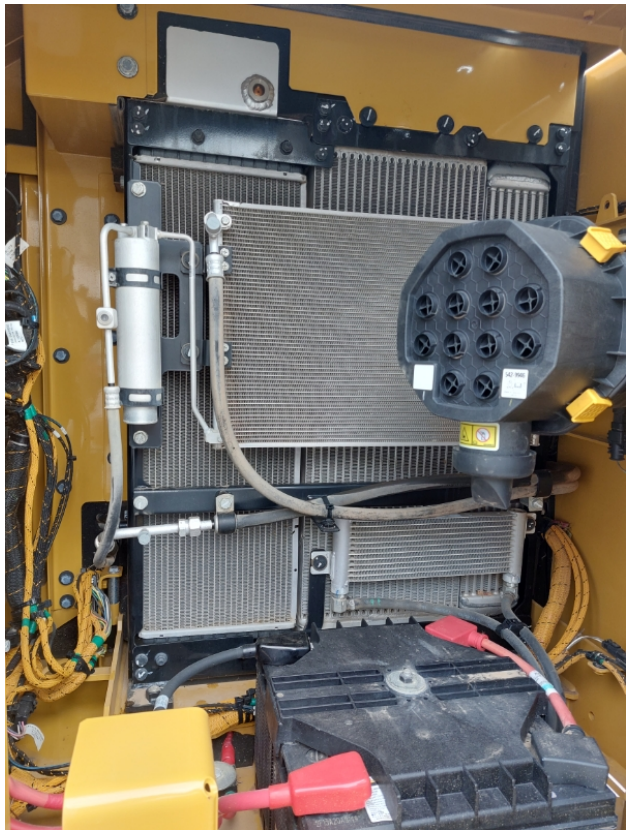
Prezzo a listino: 111.500 €

CONFIGURAZIONE MACCHINA

● Versione Macchina standard ● Tipologia Braccio monoblocco ● Impianti impianto versatility (linea media/alta pressione + rotazione) ● Attacco Rapido idraulico ● Benna standard ● Tipologia Carro fisso ● Lama Livellamento ● Residuo generale carro 60% ● Tipologia Cabina fissa standard ● Protezioni Cabina frontale superiore ● Impianto Aria Condizionata ● Product Link ● Peso 13800 Kg ● Marcatura CE ● Certificato CE ● Targhetta EPA (Emissioni USA) ● Libretto Uso e manutenzione

FOTOGRAFIE MACCHINA







ASPETTO GENERALE

◆ Condizioni della verniciatura:	Molto Buono
◆ Condizioni del contrappeso:	Molto Buono
◆ Condizioni del telaio/bumper:	Molto Buono

CARRO

◆ Residuo ruote motrici:	60
◆ Residuo ruote folle:	60
◆ Residuo rulli superiori/inferiori:	60
◆ Residuo catene:	60

LATO DESTRO

◆ Condizioni sportello dx:	Molto Buono
◆ Condizioni longherone dx:	Molto Buono

LATO SINISTRO

- ◆ Condizioni portiera lato sx: Molto Buono

- ◆ Condizioni sportello sx: Molto Buono

- ◆ Condizioni longherone sx: Molto Buono

- ◆ Condizioni cofanature/corazze inferiori: Presenti e integre

PROVE DI FUNZIONALITA'

FUNZIONALITA' MOTORE E IMPIANTO ELETTRICO

- ◆ In quale stato è stata visionata la macchina: Accesa e funzionante "al lavoro"

- ◆ Condizioni di funzionamento motore: Molto Buono

- ◆ Motore presenta perdite olio: No

- ◆ Motore presenta sfiato: No

- ◆ Presenza di acqua nell'olio: No

- ◆ Motore presenta fumosità: No

- ◆ Condizioni Radiatore: Molto Buono

- ◆ Condizioni motorino di avviamento: Molto Buono

- ◆ Condizione batterie e cavi: Molto Buono

- ◆ Presenta guasti elettrici/elettronici: No

FUNZIONALITA' TRASMISSIONE E ROTAZIONE

◆ Condizioni pompa idraulica:	Molto Buono
◆ Condizioni motore di rotazione:	Molto Buono
◆ Condizione motore di traslazione:	Molto Buono
◆ Conduzione riduttori finali:	Molto Buono
◆ Condizioni ralla:	Molto Buono
	PRESENZA DI GIOCO : NO
◆ Condizioni giunto idraulico:	Molto Buono
	PRESENZA DI PERDITE : NO

GRUPPO CARICATORE

◆ Tenuta idraulica braccio (il braccio cala):	No
◆ Struttura braccio:	Molto buono
	PRESENZA SALDATURE, CRICCHE O RINFORZI : No
◆ Struttura avambraccio:	Molto Buono
	PRESENZA SALDATURE, CRICCHE O RINFORZI : No
◆ Condizioni delle tubazioni flessibili:	Molto Buono
◆ Condizioni cilindri braccio:	Molto Buono
	PERDITE : No
◆ Condizioni cilindro avambraccio:	Molto Buono
	PERDITE : No
◆ Condizioni cilindro benna:	Molto Buono
	PERDITE : No
◆ Condizione perni e boccole braccio (verifica gioco):	Molto Buono
◆ Condizioni perni e boccole avambraccio - gioco:	Molto Buono
◆ Condizioni perni e boccole benna - gioco:	Molto Buono

◆ Condizioni Benna & Get:	Molto Buono
◆ Condizioni Attacco rapido:	Molto Buono
◆ Funzionamento Impianto Ingrassaggio Automatico:	No

CABINA E STRUMENTAZIONE

◆ Condizioni interne della cabina:	Molto Buono
◆ Lampeggiante presenta anomalie:	Sì
◆ Luci e Tergicristalli presentano anomalie/malfunzionamenti:	Presenti e funzionanti
◆ Condizioni climatizzatore/riscaldamento e stato filtri:	Presente e funzionante
◆ Condizioni telecamera posteriore:	Presente e funzionante

CONTROLLI 81/2008

◆ Condizioni vetri:	Eccellente - non necessita riparazione
◆ Condizioni luci e fanali:	Eccellente - non necessita riparazione
◆ Condizioni specchietti:	Eccellente - non necessita riparazione
◆ Condizioni scalette e corrimani:	Molto Buono
◆ Condizioni telecamere:	Eccellente - non necessita riparazione
◆ Condizioni lampeggiante:	Presente e funzionante
◆ Condizioni cinture di sicurezza:	Presente e in corso di validità
◆ Sono state apportate modifiche ai comandi:	NO



- ◆ E' presente una leva di esclusione dei comandi: SI

- ◆ Gli strumenti sono funzionanti e ben visibili con targhette che indicano funzioni: SI

- ◆ Le cofanature sono complete e dotate di chiusura con chiave e bulloni: SI

- ◆ Le tubazioni di tutti gli impianti senza rotture e/o screpolature: SI

- ◆ Il vano batterie è protetto: SI

- ◆ L'avvisatore acustico è funzionante: SI

- ◆ Presenza passerelle: Presente e funzionante

Valutazione Macchina

★ Non Funzionante (NF)

La macchina si presenta non funzionante e/o in pessime condizioni. Macchina da demolire o venduta per parti di ricambio. La macchina NON è in sicurezza.

★★ Scarso (S)

La macchina è in cattivo stato e può presentare visibili rotture e/o crepe su tutta la struttura. Per il suo ottimale funzionamento, o per essere avviata, può necessitare di importanti riparazioni a carro/gomme, perdite d'olio, riverniciatura completa, componenti principali, messa in sicurezza.

★★★ Buono (B)

La macchina si presenta in buone condizioni sia estetiche che di funzionamento. Carro/Gomme hanno orientativamente un 30/40% di vita residua. La macchina non presenta importanti rotture e/o perdite d'olio. La macchina è pronta per lavorare "AS IS" anche se potrebbe richiedere piccoli interventi di riparazione/migliorie. La macchina è in sicurezza.

★★★★ Molto Buono (O)

La macchina si presenta in condizioni molto buone, non ha più di 5 anni e/o 5000 ore lavorate. Non presenta problemi strutturali e può essere preparata esteticamente per renderla "quasi nuova". Componenti principali non inferiori al 50/60% di vita residua, macchina in sicurezza.

★★★★★ Eccellente (E)

La macchina si presenta in condizioni eccellenti, prossime al nuovo. Componenti principali non inferiori al 70/80% di vita residua, macchina in sicurezza.

Machine Rating

★ Not Working (NW)

Machine not operational or in really bad conditions. Machine has to be demolished or sold as a "parts". Machine not in security conditions.

★★ Poor (P)

Machine in bad condition, got visible cracks or repairable structural issues. Machine is operational but, in order to work properly, it may need significant repairs to tyres/truck, paint, pins and/or bushings, power train, hydraulic system.

★★★ Good (G)

Machine is in good condition and operational, with no structural issues. Tyres/Track around 30/40% of residual life. No relevant hydraulic leaks, pins/bushings with normal wear, frame may need to be repainted. Machine is ready to work "AS IS", it may need minor repairs for a better performance. Machine in security conditions or easy to be in safety condition.

★★★★ Very Good (VG)

Machine is in very good conditions, with no more of 5 years and/or 5000 working hours. No structural issues; painting condition is almost perfect. May need an easy check to be sold as "Brand New". Main components with 50/60% of life residue. Machine in security conditions.

★★★★★ Excellent (E)

Machine is in excellent condition, comparable to a new one. Main components-with 70/80% of life residue. Machine in security conditions.