

ESCAVATORE CINGOLATO MEDIO - CATERPILLAR - 336E

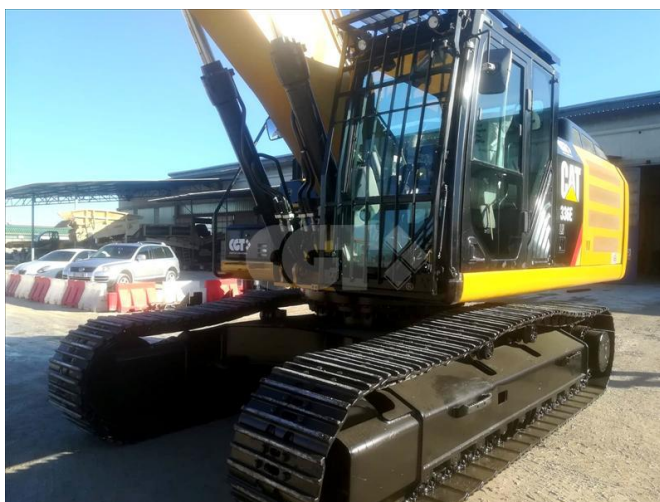
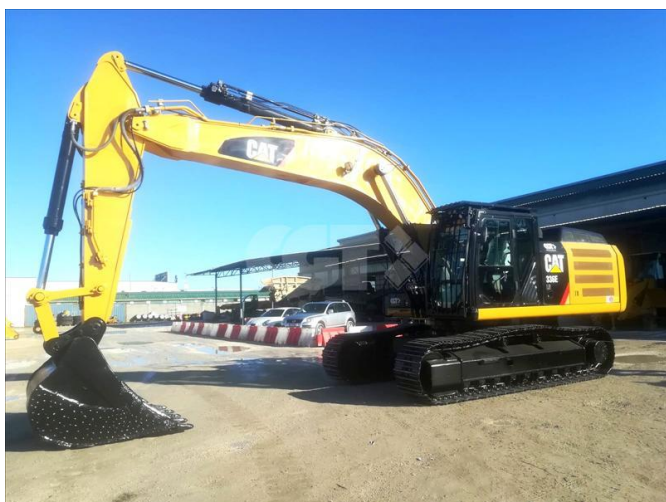
Dati Generali

Numero Ordine:	MU00475598	Matricola:	TMZ00345
Linea:	CATERPILLAR	Famiglia:	ESCAVATORE CINGOLATO MEDIO
Modello:	336E	Anno Costruzione:	2014
Listino:	€ 169.500	Contaore:	8.953
% Carro/Gomme:	40	Valutazione:	BUONO
Ubicazione Ritiro:	In arrivo	<ul style="list-style-type: none"> • Garanzia • Campagna Speciale 	
Note:	Braccio monoblocco - Valvole di blocco braccio e avambraccio - Impianto versatility - CE Mark & Certificate - Garanzia/Warranty: NEW LIFE CGT Certified Used - EPA: DCPXL09.3HPB - Adeguata D.LG 81/08		

Configurazione

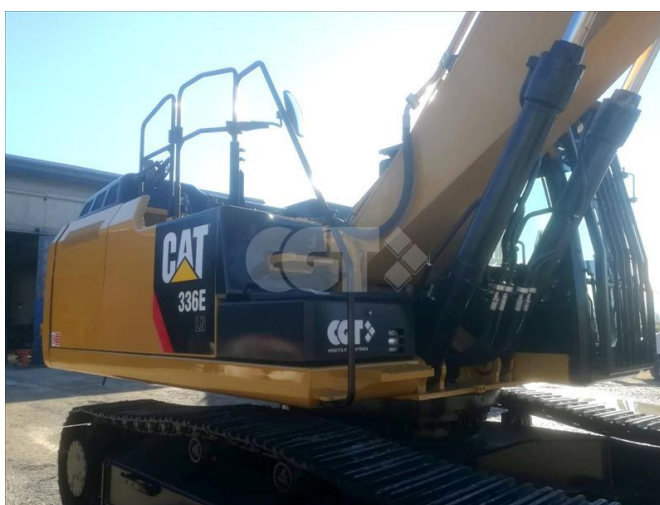
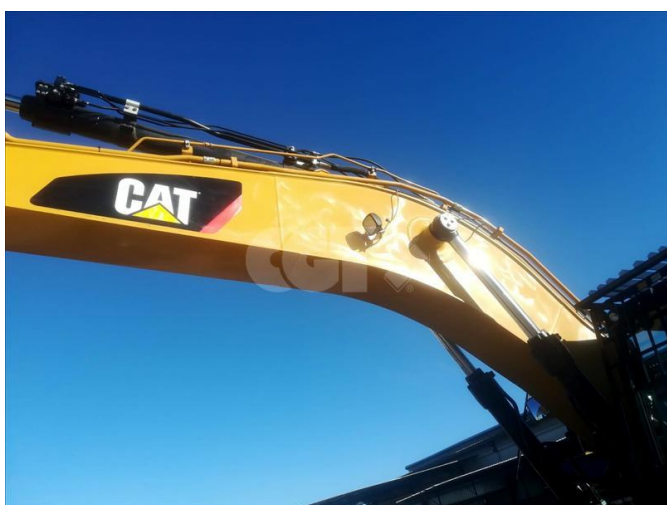
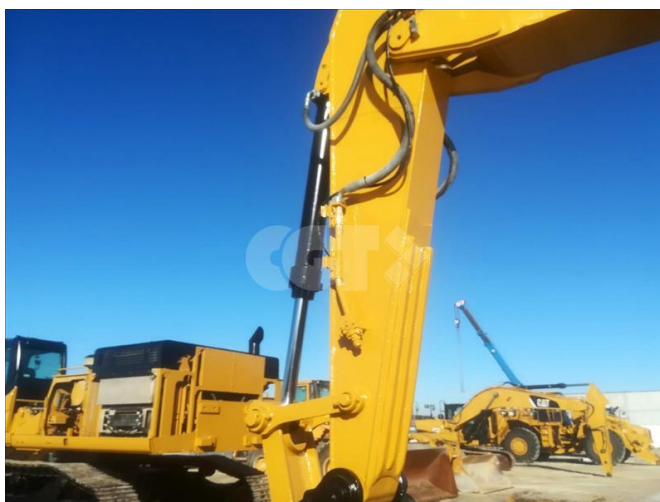
• BRACCIO MONOBLOCCO	• VALVOLE DI BLOCCO BRACCIO	• VALVOLE DI BLOCCO AVAMBRACCIO
• MARCATURA CE	• IMPIANTO VERSATILITY	

Fotografie

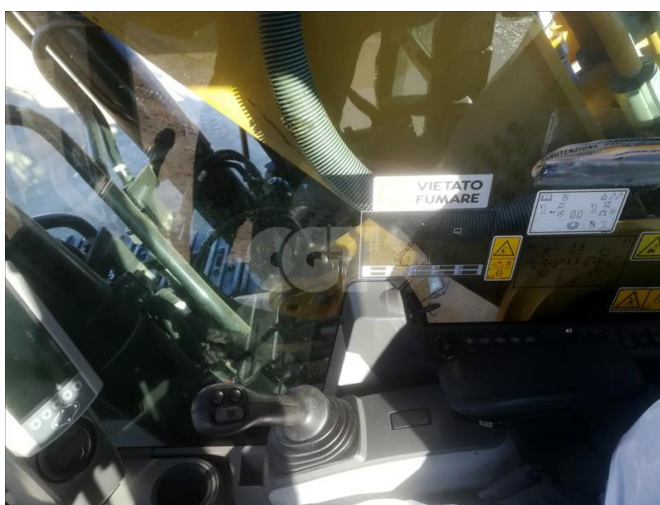


ESCAVATORE CINGOLATO MEDIO - CATERPILLAR - 336E
17/02/2020 - VERGABORIS

Pag. 1 / 4



ESCAVATORE CINGOLATO MEDIO - CATERPILLAR - 336E
17/02/2020 - VERGABORIS



ESCAVATORE CINGOLATO MEDIO - CATERPILLAR - 336E
17/02/2020 - VERGABORIS



ESCAVATORE CINGOLATO MEDIO - CATERPILLAR - 336E
17/02/2020 - VERGABORIS

Compagnia Generale Trattori S.p.A.

Direzione Generale: 20090 Vimodrone (MI)- Strada Statale Padana Superiore, 19
tel. +39 02 27427.1 - fax +39 02 27427.554 - www.cgt.it

Sede legale e domicilio fiscale: 13100 Vercelli, Via Torino, 45 - Capitale sociale in Euro 20.640.000 interamente versato
Registro delle imprese di Vercelli N. 01674190028 - R.E.A. n. 155698 - Codice fiscale e Partita IVA N. 01674190028

Società soggetta a direzione e coordinamento dell'unico socio TESA S.p.A.



Legenda dei Codici di Condizione Macchina Usata

NF = NON FUNZIONANTE

MACCHINA IN PESSIME CONDIZIONI, in pratica da demolire.

DR = DA REVISIONARE

MACCHINA IN CATTIVO STATO, senza limiti di età e di ore, PUO' PRESENTARE visibili rotture o crepe nella struttura. PUO' NECESSITARE di revisione ai carri e sostituzione gomme. Presenta perdite di olio, qualche crepa ed è brutta di vernice. Può aver bisogno di importanti riparazioni prima di essere avviata al lavoro.

B = BUONO

MACCHINA IN BUONE CONDIZIONI, SENZA LIMITE DI ETA' O DI ORE, strutturalmente con problemi insignificanti. – Componenti CON ALMENO 35% di utilizzo, carri e gomme almeno al 35%. – PRESENTAZIONE: non ha grosse perdite di olio, può necessitare di verniciatura, cofanature accettabili “as is”, buone condizioni cabina/posto operatore. La macchina è pronta per il lavoro e può richiedere piccole riparazioni generali e di messa in sicurezza.

MB = MOLTO BUONO

MACCHINA IN CONDIZIONI MOLTO BUONE, con NON PIU' di 5 anni e 6.000 ore. Senza problemi strutturali, può essere revisionata per una “seconda vita”. - Componenti, carri e gomme non inferiori al 50%. – PRESENTAZIONE MOLTO BUONA. Operativamente vicina alle specifiche CAT. In sicurezza al 100%

E = ECCELLENTE

MACCHINA IN ECCELLENTI CONDIZIONI con NON PIU' di 3 anni e meno di 3000 ore. Gomme o carri non inferiori al 70%. – ECCELLENTE PRESENTAZIONE, quasi “nuova”. Macchina rispondente a tutte le specifiche CAT.

INGLESE

POOR CONDITION: Machine may start, but is not operational. General appearance would suggest unit is unusable. Typically sold as a “parts” machine.

FAIR CONDITION – AGE: No limit. – FRAME/MAJOR STRUTTURALE COMPONENTS: May have visible cracks or repairable structural problems; high hours may limit/prohibit machine rebuilt. – COMPONENT HOURS: High hours but operable. – U/C OR TIRES: May need U/C or tires. – GENERAL APPEARANCE: May need paint; minor sheet metal damage; some hydraulic leaks. Hinges and pin bores may need repair. – PERFORMANCE: Operational but need significant work prior to delivery.

GOOD CONDITION – AGE: No limit. – FRAME/MAJOR STRUTTURALE COMPONENTS: No hours limitation; no significant structural problems. – COMPONENT HOURS: Minimum 35% life remaining. – U/C OR TIRES: Minimum 35% life remaining. – GENERAL APPEARANCE: No major hydraulics leaks; may need paint; sheet metal acceptable “as is”; no visible problems and operator compartment acceptable. Hinges & pin bores have normal wear. – PERFORMANCE: Operates and is job ready. May need minor repairs/adjustments for good performance.

VERY GOOD CONDITION – AGE: No more than 5 years old and 6.000 smh – FRAME/MAJOR STRUTTURALE COMPONENTS: No hours limitation; no structural problems; 2nd life rebuild feasible. – COMPONENT HOURS: Minimum 50% remaining. – U/C OR TIRES: Minimum 50% life remaining. – GENERAL APPEARANCE: Very good appearance. Sheet metal and paint in good condition; operator's compartment clean. – PERFORMANCE: Operationally sound; meets all performance specifications.

EXCELLENT CONDITION – AGE : No more than 3 years Old. – FRAME: Less than 3000 SMU's. – COMPONENT HOURS: Minimum 70% life remaining. – U/C OR TIRES: Minimum 70% life remaining on all components. – GENERAL APPEARANCE: Excellent, close to “like new” condition. – PERFORMANCE: Operationally sound; meets all performance specifications.