

RAPPORTO DI VENDITA: CATERPILLAR PM102 G - Matricola Z2X00254 - Anno 2008

Il presente rapporto riporta in sintesi le osservazioni emerse dall'ispezione tecnica che il nostro consulente ha effettuato sulla macchina.

DATI GENERALI MACCHINA

MACCHINA

Modello: PM102 G

Famiglia: SCARIFICATRICE GOMMATA

Matricola: Z2X00254

Numero ordine MU/MM: MU00492634

Anno Costruzione: 2008

Contaore: 3798

Condizioni Generali Carro/Gomme residuo: %

Applicazione principale macchina:

Ubicazione: Stock Milano Usato

Valutazione: ★★☆☆☆

Prezzo a listino: Richiedi

CONFIGURAZIONE MACCHINA

● Versione Macchina gommata ● Pompa lavaggio ad alta pressione acqua ● Nastro Caricatore richiudibile idraulicamente ● Residuo generale cingoli / gomme 60 ● Residuo nastri caricatori 50 ● Residuo rulli dei nastri caricatori 50 ● Residuo Rotore 50 ● Marcatura CE ● Certificato CE ● Libretto Uso e manutenzione ● Targhetta EPA (Emissioni USA)

FOTOGRAFIE MACCHINA

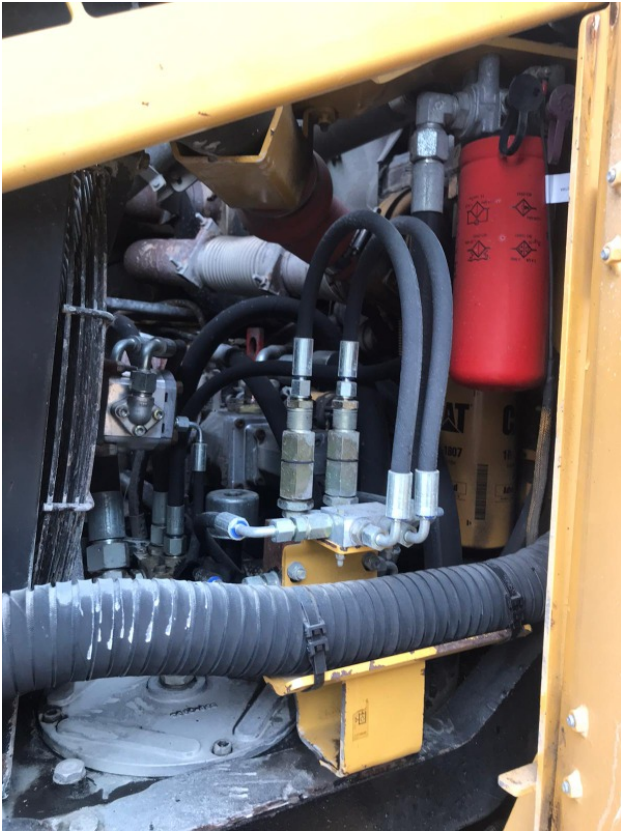














TELAIO & STRUTTURE METALLICHE

- ◆ Condizioni della verniciatura: Buono

- ◆ Condizioni Strutture Metalliche: Buono

PROVE DI FUNZIONALITA'

MOTORE

- ◆ In quale stato è stata visionata la macchina: Accesa e provata per ispezione

- ◆ Condizioni di funzionamento motore: Buono

- ◆ Motore presenta perdite olio: No

- ◆ Motore presenta sfiato: No

-
- ◆ Motore presenta fumosità: No

 - ◆ Condizioni Radiatore: Buono

 - ◆ Condizioni motorino di avviamento: Buono

 - ◆ Condizione batterie e cavi: Buono

 - ◆ Presenta guasti elettrici/elettronici: No
-

FUNZIONALITA' TRASMISSIONE

- ◆ Condizioni pompa idraulica: Buono

- ◆ Condizione motori di traslazione: Buono

- ◆ Condizione paratie laterali cassa rotore: Buono

- ◆ Condizioni denti e porta denti del tamburo: Buono

- ◆ Condizioni Tegolo Cassa Rotore: Buono

- ◆ Condizioni Tamburo / Rotore e Misura (mm): Buono

Inserire Misura (mm.) : 1000

FUNZIONALITA' IDRAULICA

- ◆ Condizioni Tubazioni Flessibili: Buono

Presenza di perdite? Se si, specificare da dove: : cilindri

- ◆ Condizioni Cilindri Idraulici: Buono

Presenza di perdite? Se si, specificare da dove: : trasudazioni

- ◆ Condizioni Colonne idrauliche dei cingoli: Buono

Presenza di perdite? Se si, specificare da dove: : trasudazioni

- ◆ Condizioni Sistema di Livellazione: NA - Non Applicabile

CONTROLLI 81/2008

◆ Condizioni luci e fanali:	Eccellente - non necessita riparazione
◆ Condizioni specchietti:	Rotto o Scheggiato - necessita riparazione
◆ Condizioni scalette e corrimani:	Buono
◆ Condizioni telecamere:	Rotto o Scheggiato - necessita riparazione
◆ Condizioni lampeggiante:	Presente e funzionante
◆ Sono state apportate modifiche ai comandi:	NO
◆ E' presente una leva di esclusione dei comandi:	SI
SE NO, LE LEVE DI COMANDO SONO PROTETTE CONTRO IL FUNZIONAMENTO ACCIDENTALE? : SI	
◆ Gli strumenti sono funzionanti e ben visibili con targhette che indicano funzioni:	SI
◆ Le cofanature sono complete e dotate di chiusura con chiave e bulloni:	SI
◆ Le tubazioni di tutti gli impianti senza rotture e/o screpolature:	SI
◆ Il vano batterie è protetto:	SI
◆ L'avvisatore acustico è funzionante:	SI
◆ Presenza passerelle:	Presente e funzionante

Valutazione Macchina

★ Non Funzionante (NF)

La macchina si presenta non funzionante e/o in pessime condizioni. Macchina da demolire o venduta per parti di ricambio. La macchina NON è in sicurezza.

★★ Scarso (S)

La macchina è in cattivo stato e può presentare visibili rotture e/o crepe su tutta la struttura. Per il suo ottimale funzionamento, o per essere avviata, può necessitare di importanti riparazioni a carro/gomme, perdite d'olio, riverniciatura completa, componenti principali, messa in sicurezza.

★★★ Buono (B)

La macchina si presenta in buone condizioni sia estetiche che di funzionamento.

Carro/Gomme hanno orientativamente un 30/40% di vita residua. La macchina non presenta importanti rotture e/o perdite d'olio. La macchina è pronta per lavorare "AS IS" anche se potrebbe richiedere piccoli interventi di riparazione/migliorie. La macchina è in sicurezza.

★★★★ Molto Buono (O)

La macchina si presenta in condizioni molto buone, non ha più di 5 anni e/o 5000 ore lavorate.

Non presenta problemi strutturali e può essere preparata esteticamente per renderla "quasi nuova".

Componenti principali non inferiori al 50/60% di vita residua, macchina in sicurezza.

★★★★★ Eccellente (E)

La macchina si presenta in condizioni eccellenti, prossime al nuovo.

Componenti principali non inferiori al 70/80% di vita residua, macchina in sicurezza.

Machine Rating

★ Not Working (NW)

Machine not operational or in really bad conditions. Machine has to be demolished or sold as a "parts". Machine not in security conditions.

★★ Poor (P)

Machine in bad condition, got visible cracks or repairable structural issues. Machine is operational but, in order to work properly, it may need significant repairs to tyres/truck, paint, pins and/or bushings, power train, hydraulic system.

★★★ Good (G)

Machine is in good condition and operational, with no structural issues.

Tyres/Track around 30/40% of residual life. No relevant hydraulic leaks, pins/bushings with normal wear, frame may need to be repainted.

Machine is ready to work "AS IS", it may need minor repairs for a better performance. Machine in security conditions or easy to be in safety condition.

★★★★ Very Good (VG)

Machine is in very good conditions, with no more of 5 years and/or 5000 working hours.

No structural issues; painting condition is almost perfect. May need an easy check to be sold as "Brand New".

Main components with 50/60% of life residue. Machine in security conditions.

★★★★★ Excellent (E)

Machine is in excellent condition, comparable to a new one.

Main components-with 70/80% of life residue. Machine in security conditions.