



Compagnia Generale Trattori S.p.A.

Direzione Generale - Milano - 20090 Vimodrone
Strada Statale Padana Superiore, 19
tel. +39 02 27427.1 - fax +39 02 27427.554
www.cgt.it

RAPPORTO DI VENDITA: CATERPILLAR 315F - Matricola TDY10020 - Anno 2017

Il presente rapporto riporta in sintesi le osservazioni emerse dall'ispezione tecnica che il nostro consulente ha effettuato sulla macchina.

DATI GENERALI MACCHINA

MACCHINA

Modello: 315F

Famiglia: ESCAVATORE CINGOLATO PICCOLO

Matricola: TDY10020

Numero ordine MU/MM: MU00500369

Anno Costruzione: 2017

Contaore: 4373

Condizioni Generali Carro/Gomme residuo: 70 %

Applicazione principale macchina: APPLICAZIONE BASE (scavi e movimentazione inerti)

Ubicazione: Stock BARI

Valutazione: ★★☆☆☆

Prezzo a listino: 99.000 €

CONFIGURAZIONE MACCHINA

- Versione Macchina standard
- Tipologia Braccio posizionatore
- Valvole di Blocco Braccio
- Valvole di Blocco Avambraccio
- Impianti impianto versatility (linea media/alta pressione + rotazione)
- Attacco Rapido idraulico cat cw
- Benna standard 1000 Get scarpette 6
- Tipologia Carro fisso
- Lama Livellamento
- Residuo generale carro 70
- Tipologia Cabina fissa standard
- Impianto Aria Condizionata
- Product Link
- Marcatura CE
- Certificato CE
- Targhetta EPA (Emissioni USA) - Family Code GPKXL04.4MT1
- Libretto Uso e manutenzione
- Macchina tagliandata

Filiali di Vendita, Nuovo e Usato, Noleggio e Assistenza Tecnica:

ANCONA - AOSTA - AREZZO - BARI - BERGAMO/BRESCIA - BOLOGNA - BOLZANO - CAGLIARI - CARRARA - CASERTA - CATANIA - COSENZA - CUNEO - GENOVA - LIVORNO - MILANO
PADOVA - PERUGIA - POTENZA - ROMA - TERAMO - TORINO - UDINE - VERCELLI - VERONA

Compagnia Generale Trattori S.p.A. - Sede legale e domicilio fiscale: 13100 Vercelli, Via Torino, 45 - Capitale sociale in Euro 20.640.000 interamente versato
Società soggetta a direzione e coordinamento dell'unico socio TESA S.p.A. - Registro delle imprese di Vercelli N. 01674190028 - R.E.A. n. 155698
Codice fiscale e Partita IVA N. 01674190028

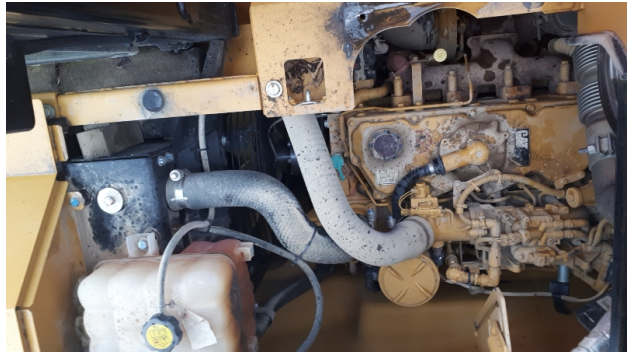
FOTOGRAFIE MACCHINA



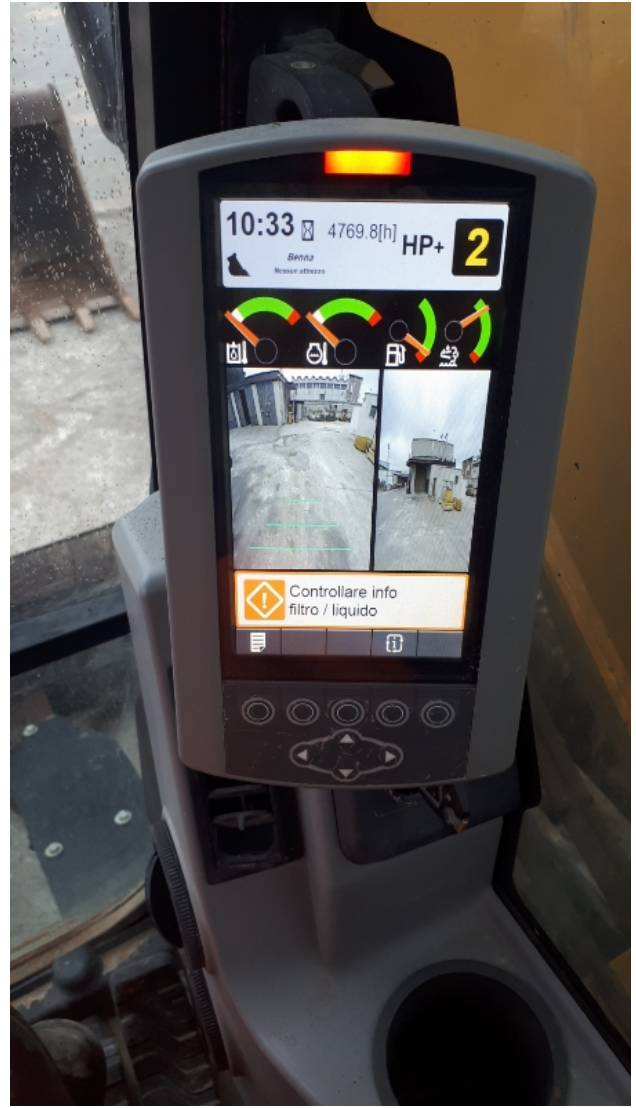














ASPETTO GENERALE

◆ Condizioni della verniciatura:	Molto Buono
◆ Condizioni del contrappeso:	Molto Buono
◆ Condizioni del telaio/bumper:	Molto Buono

CARRO

◆ Residuo ruote motrici:	70
◆ Residuo ruote folle:	70
◆ Residuo rulli superiori/inferiori:	60
◆ Residuo catene:	60

LATO DESTRO

◆ Condizioni sportello dx: Molto Buono

◆ Condizioni longherone dx: Molto Buono

LATO SINISTRO

◆ Condizioni portiera lato sx: Molto Buono

◆ Condizioni sportello sx: Molto Buono

◆ Condizioni longherone sx: Molto Buono

◆ Condizioni cofanature/corazze inferiori: Presenti e integre

PROVE DI FUNZIONALITA'

FUNZIONALITA' MOTORE E IMPIANTO ELETTRICO

◆ In quale stato è stata visionata la macchina: Accesa e provata per ispezione

◆ Condizioni di funzionamento motore: Molto Buono

◆ Motore presenta perdite olio: No

◆ Motore presenta sfiato: No

◆ Presenza di acqua nell'olio: No

◆ Motore presenta fumosità: No

◆ Condizioni Radiatore: Molto Buono

◆ Condizioni motorino di avviamento: Molto Buono

◆ Condizione batterie e cavi: Molto Buono

◆ Presenta guasti elettrici/elettronici: No

FUNZIONALITA' TRASMISSIONE E ROTAZIONE

- ◆ Condizioni pompa idraulica: Molto Buono

- ◆ Condizioni motore di rotazione: Molto Buono

- ◆ Condizione motore di traslazione: Molto Buono

- ◆ Conduzione riduttori finali: Molto Buono

- ◆ Condizioni giunto idraulico: Molto Buono

PRESENZA DI PERDITE : NO

GRUPPO CARICATORE

- ◆ Tenuta idraulica braccio (il braccio cala): No

 - ◆ Struttura braccio: Molto buono
PRESENZA SALDATURE, CRICCHE O RINFORZI : No

 - ◆ Struttura avambraccio: Molto Buono
PRESENZA SALDATURE, CRICCHE O RINFORZI : No

 - ◆ Condizioni delle tubazioni flessibili: Molto Buono

 - ◆ Condizioni cilindri braccio: Molto Buono
PERDITE : No

 - ◆ Condizioni cilindro avambraccio: Molto Buono
PERDITE : No

 - ◆ Condizioni cilindro benna: Molto Buono
PERDITE : No

 - ◆ Condizione perni e boccole braccio (verifica gioco): Molto Buono

 - ◆ Condizioni perni e boccole avambraccio - gioco: Molto Buono
-

◆ Verifica - gioco:	Molto Buono
◆ Condizioni Benna & Get:	Molto Buono
◆ Condizioni Attacco rapido:	Molto Buono
◆ Funzionamento Impianto Ingrassaggio Automatico:	No

CABINA E STRUMENTAZIONE

◆ Condizioni interne della cabina:	Molto Buono
◆ Lampeggiante presenta anomalie:	No
◆ Luci e Tergicristalli presentano anomalie/malfunzionamenti:	Presenti e funzionanti
◆ Condizioni climatizzatore/riscaldamento e stato filtri:	Presente e funzionante
◆ Condizioni telecamera posteriore:	Presente e funzionante

CONTROLLI 81/2008

◆ Condizioni vetri:	Eccellente - non necessita riparazione
◆ Condizioni luci e fanali:	Eccellente - non necessita riparazione
◆ Condizioni specchietti:	Eccellente - non necessita riparazione
◆ Condizioni scalette e corrimani:	Molto Buono
◆ Condizioni telecamere:	Eccellente - non necessita riparazione
◆ Condizioni lampeggiante:	Non presente
◆ Condizioni cinture di sicurezza:	Presente e in corso di validità
◆ Sono state apportate modifiche ai comandi:	NO

◆ E' presente una leva di esclusione dei comandi: SI

◆ Gli strumenti sono funzionanti e ben visibili con targhette che indicano funzioni: SI

◆ Le cofanature sono complete e dotate di chiusura con chiave e bulloni: SI

◆ Le tubazioni di tutti gli impianti senza rotture e/o screpolature: SI

◆ Il vano batterie è protetto: SI

◆ L'avvisatore acustico è funzionante: SI

◆ Presenza passerelle: Presente e funzionante

Valutazione Macchina

★ Non Funzionante (NF)

La macchina si presenta non funzionante e/o in pessime condizioni. Macchina da demolire o venduta per parti di ricambio.
La macchina NON è in sicurezza.

★★ Scarso (S)

La macchina è in cattivo stato e può presentare visibili rotture e/o crepe su tutta la struttura. Per il suo ottimale funzionamento, o per essere avviata, può necessitare di importanti riparazioni a carro/gomme, perdite d'olio, riverniciatura completa, componenti principali, messa in sicurezza.

★★★ Buono (B)

La macchina si presenta in buone condizioni sia estetiche che di funzionamento. Carro/Gomme hanno orientativamente un 30/40% di vita residua. La macchina non presenta importanti rotture e/o perdite d'olio. La macchina è pronta per lavorare "AS IS" anche se potrebbe richiedere piccoli interventi di riparazione/migliori. La macchina è in sicurezza.

★★★★ Molto Buono (MB)

La macchina si presenta in condizioni molto buone, non ha più di 5 anni e/o 5000 ore lavorate.
Non presenta problemi strutturali e può essere preparata esteticamente per renderla "quasi nuova". Componenti principali non inferiori al 50/60% di vita residua, macchina in sicurezza.

★★★★★ Eccellente (E)

La macchina si presenta in condizioni eccellenti, prossime al nuovo.
Componenti principali non inferiori al 70/80% di vita residua, macchina in sicurezza.

Machine Rating

★ Not Working (NW)

Machine not operational or in really bad conditions. Machine has to be demolished or sold as a "parts". Machine not in security conditions.

★★ Poor (P)

Machine in bad condition, got visible cracks or repairable structural issues. Machine is operational but, in order to work properly, it may need significant repairs to tyres/truck, paint, pins and/or bushings, power train, hydraulic system.

★★★ Good (G)

Machine is in good condition and operational, with no structural issues.
Tyres/Track around 30/40% of residual life. No relevant hydraulic leaks, pins/bushings with normal wear, frame may need to be repainted.
Machine is ready to work "AS IS", it may need minor repairs for a better performance. Machine in security conditions or easy to be in safety condition.

★★★★ Very Good (VG)

Machine is in very good conditions, with no more of 5 years and/or 5000 working hours.
No structural issues; painting condition is almost perfect. May need an easy check to be sold as "Brand New".
Main components with 50/60% of life r residue. Machine in security conditions.

★★★★★ Excelent (E)

Machine is in excellent condition, comparable to a new one.
Main components with 70/80% of life residue. Machine in security conditions.

Filiali di Vendita, Nuovo e Usato, Noleggio e Assistenza Tecnica:

ANCONA - AOSTA - AREZZO - BARI - BERGAMO/BRESCIA - BOLOGNA - BOLZANO - CAGLIARI - CARRARA - CASERTA - CATANIA - COSENZA - CUNEO - GENOVA - LIVORNO - MILANO
PADOVA - PERUGIA - POTENZA - ROMA - TERAMO - TORINO - UDINE - VERCELLI - VERONA

Compagnia Generale Trattori S.p.A. - Sede legale e domicilio fiscale: 13100 Vercelli, Via Torino, 45 - Capitale sociale in Euro 20.640.000 interamente versato
Società soggetta a direzione e coordinamento dell'unico socio TESA S.p.A. - Registro delle imprese di Vercelli N. 01674190028 - R.E.A. n. 155698
Codice fiscale e Partita IVA N. 01674190028