

## RAPPORTO DI VENDITA: CATERPILLAR PM200 - Matricola P1C00433 - Anno 2009

Il presente rapporto riporta in sintesi le osservazioni emerse dall'ispezione tecnica che il nostro consulente ha effettuato sulla macchina.

### DATI GENERALI MACCHINA

---

#### MACCHINA

---

**Modello:** PM200

**Famiglia:** SCARIFICATRICE CINGOLATA

**Matricola:** P1C00433

**Numero ordine MU/MM:** MU00504237

**Anno Costruzione:** 2009

**Contaore:** 7465

**Condizioni Generali Carro/Gomme residuo:** %

**Applicazione principale macchina:**

**Ubicazione:** Stock Milano Usato

**Valutazione:** ★★☆☆☆

**Prezzo a listino:** 155.000 €

### CONFIGURAZIONE MACCHINA

---

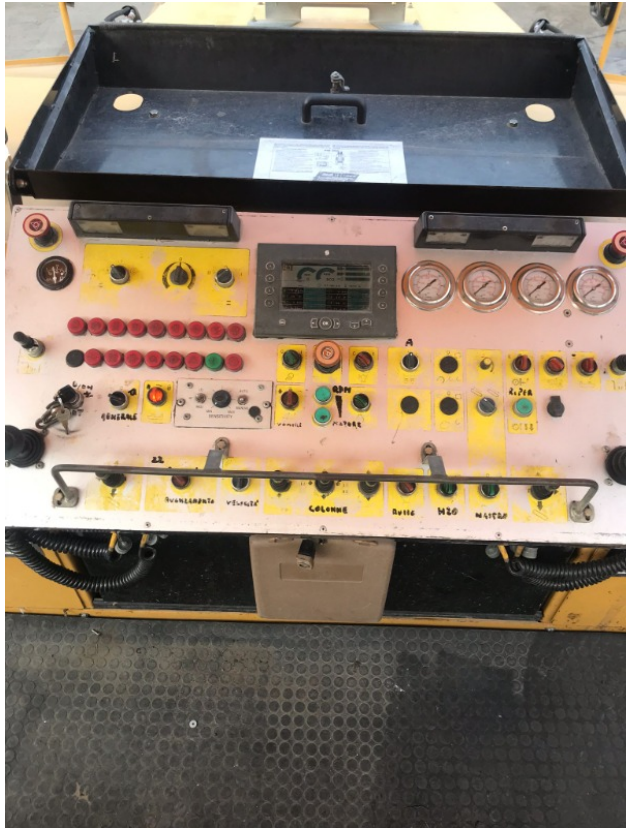
● Versione Macchina cingolata ● Pompa lavaggio ad alta pressione acqua ● Nastro Caricatore richiudibile idraulicamente ● Residuo generale cingoli / gomme 40 ● Residuo nastri caricatori 50 ● Residuo rulli dei nastri caricatori 60 ● Residuo Rotore 60 ● Marcatura CE ● Certificato CE ● Libretto Uso e manutenzione ● Macchina con adeguamento L.81/08

FOTOGRAFIE MACCHINA

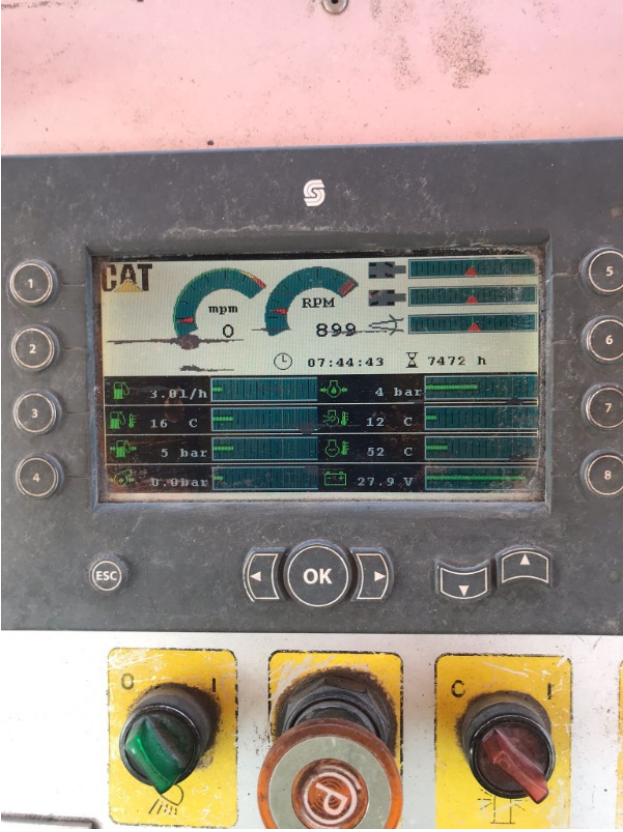














## TELAIO & STRUTTURE METALLICHE

---

- ◆ Condizioni della verniciatura: Buono

---

- ◆ Condizioni Strutture Metalliche: Buono

---

## PROVE DI FUNZIONALITA'

---

### MOTORE

---

- ◆ In quale stato è stata visionata la macchina: Accesa e funzionante "al lavoro"

---

- ◆ Condizioni di funzionamento motore: Buono

---

- ◆ Motore presenta perdite olio: No

---

- ◆ Motore presenta sfiato: No

---

---

◆ Motore presenta fumosità: No

---

◆ Condizioni Radiatore: Buono

---

◆ Condizioni motorino di avviamento: Buono

---

◆ Condizione batterie e cavi: Buono

---

◆ Presenta guasti elettrici/elettronici: Sì

SE SÌ, AGGIUNGERE DETTAGLI : linea drandeggio nastro anteriore posticcia

---

### FUNZIONALITA' TRASMISSIONE

---

◆ Condizioni pompa idraulica: Buono

---

◆ Condizione motori di traslazione: Buono

---

◆ Condizione paratie laterali cassa rotore: Buono

---

◆ Condizioni denti e porta denti del tamburo: Buono

---

◆ Condizioni Tegolo Cassa Rotore: Buono

---

◆ Condizioni Tamburo / Rotore e Misura (mm): Buono

Inserire Misura (mm.) : 2000

---

◆ Annotazioni su raschiatore del tegolo abbastanza consumato

---

### FUNZIONALITA' IDRAULICA

---

◆ Condizioni Tubazioni Flessibili: Buono

Presenza di perdite? Se sì, specificare da dove: : 0

---

◆ Condizioni Cilindri Idraulici: Buono

Presenza di perdite? Se sì, specificare da dove: : 0

---

◆ Condizioni Colonne idrauliche dei cingoli: Buono

Presenza di perdite? Se si, specificare da dove: : 0

◆ Condizioni Sistema di Livellazione: Buono

◆ Annotazioni su: brandeggio nastro anteriore con linea elettrica posticcia ..da sistemare

## CONTROLLI 81/2008

◆ Condizioni luci e fanali: Eccellente - non necessita riparazione

◆ Condizioni specchietti: Eccellente - non necessita riparazione

◆ Condizioni scalette e corrimani: Scarso

◆ Condizioni telecamere: Rotto o Scheggiato - necessita riparazione

◆ Condizioni lampeggiante: Presente e funzionante

◆ Sono state apportate modifiche ai comandi: NO

◆ E' presente una leva di esclusione dei comandi: SI

◆ Gli strumenti sono funzionanti e ben visibili con targhette che indicano funzioni: SI

◆ Le cofanature sono complete e dotate di chiusura con chiave e bulloni: SI

◆ Le tubazioni di tutti gli impianti senza rotture e/o screpolature: SI

◆ Il vano batterie è protetto: SI

◆ L'avvisatore acustico è funzionante: SI

◆ Presenza passerelle: Presente e funzionante

## Valutazione Macchina

### ★ Non Funzionante (NF)

La macchina si presenta non funzionante e/o in pessime condizioni. Macchina da demolire o venduta per parti di ricambio. La macchina NON è in sicurezza.

### ★★ Scarso (S)

La macchina è in cattivo stato e può presentare visibili rotture e/o crepe su tutta la struttura. Per il suo ottimale funzionamento, o per essere avviata, può necessitare di importanti riparazioni a carro/gomme, perdite d'olio, riverniciatura completa, componenti principali, messa in sicurezza.

### ★★★ Buono (B)

La macchina si presenta in buone condizioni sia estetiche che di funzionamento.

Carro/Gomme hanno orientativamente un 30/40% di vita residua. La macchina non presenta importanti rotture e/o perdite d'olio. La macchina è pronta per lavorare "AS IS" anche se potrebbe richiedere piccoli interventi di riparazione/migliorie. La macchina è in sicurezza.

### ★★★★ Molto Buono (O)

La macchina si presenta in condizioni molto buone, non ha più di 5 anni e/o 5000 ore lavorate.

Non presenta problemi strutturali e può essere preparata esteticamente per renderla "quasi nuova".

Componenti principali non inferiori al 50/60% di vita residua, macchina in sicurezza.

### ★★★★★ Eccellente (E)

La macchina si presenta in condizioni eccellenti, prossime al nuovo.

Componenti principali non inferiori al 70/80% di vita residua, macchina in sicurezza.

## Machine Rating

### ★ Not Working (NW)

Machine not operational or in really bad conditions. Machine has to be demolished or sold as a "parts". Machine not in security conditions.

### ★★ Poor (P)

Machine in bad condition, got visible cracks or repairable structural issues. Machine is operational but, in order to work properly, it may need significant repairs to tyres/truck, paint, pins and/or bushings, power train, hydraulic system.

### ★★★ Good (G)

Machine is in good condition and operational, with no structural issues.

Tyres/Track around 30/40% of residual life. No relevant hydraulic leaks, pins/bushings with normal wear, frame may need to be repainted.

Machine is ready to work "AS IS", it may need minor repairs for a better performance. Machine in security conditions or easy to be in safety condition.

### ★★★★ Very Good (VG)

Machine is in very good conditions, with no more of 5 years and/or 5000 working hours.

No structural issues; painting condition is almost perfect. May need an easy check to be sold as "Brand New".

Main components with 50/60% of life residue. Machine in security conditions.

### ★★★★★ Excellent (E)

Machine is in excellent condition, comparable to a new one.

Main components-with 70/80% of life residue. Machine in security conditions.