



## Compagnia Generale Trattori S.p.A.

Direzione Generale - Milano - 20090 Vimodrone  
Strada Statale Padana Superiore, 19  
tel. +39 02 27427.1 - fax +39 02 27427.554  
www.cgt.it

### RAPPORTO DI VENDITA: CATERPILLAR 140K - Matricola JPA04999 - Anno 2018

Il presente rapporto riporta in sintesi le osservazioni emerse dall'ispezione tecnica che il nostro consulente ha effettuato sulla macchina.

#### DATI GENERALI MACCHINA

---

##### MACCHINA

---

**Modello:** 140K

**Famiglia:** MG7

**Matricola:** JPA04999

**Numero ordine MU/MM:** MU00504982

**Anno Costruzione:** 2018

**Contaore:** 566

**Condizioni Generali Carro/Gomme residuo:** 60 %

**Applicazione principale macchina:** APPLICAZIONE BASE ( scavi e movimentazione inerti)

**Ubicazione:** Stock Milano Usato

**Valutazione:** ★★★★★☆

**Prezzo a listino:** 226.000 €

#### CONFIGURAZIONE MACCHINA

---

- Versione Macchina standard - gp
- Tipologia Sterzo volante intero
- Tipologia Differenziale standard
- Tipologia Cambio automatico
- Impianti Ausiliari
- Lama
- Tipologia Gomme standard
- Residuo generale gomme 60
- Rops chiusa
- Libretto Circolazione & Targa nessuno

Filiali di Vendita, Nuovo e Usato, Noleggio e Assistenza Tecnica:

ANCONA - AOSTA - AREZZO - BARI - BERGAMO/BRESCIA - BOLOGNA - BOLZANO - CAGLIARI - CARRARA - CASERTA - CATANIA - COSENZA - CUNEO - GENOVA - LIVORNO - MILANO  
PADOVA - PERUGIA - POTENZA - ROMA - TERAMO - TORINO - UDINE - VERCELLI - VERONA

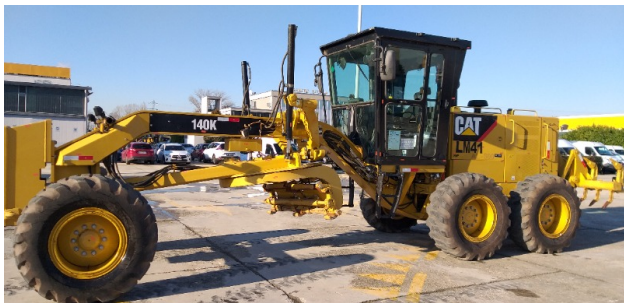
Compagnia Generale Trattori S.p.A. - Sede legale e domicilio fiscale: 13100 Vercelli, Via Torino, 45 - Capitale sociale in Euro 20.640.000 interamente versato  
Società soggetta a direzione e coordinamento dell'unico socio TESA S.p.A. - Registro delle imprese di Vercelli N. 01674190028 - R.E.A. n. 155698  
Codice fiscale e Partita IVA N. 01674190028

## FOTOGRAFIE MACCHINA

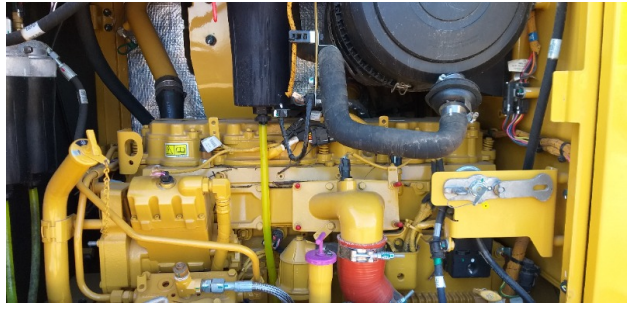
---

◆ Il contaore e':

Funzionante











## ASPETTO GENERALE

---

◆ Condizioni della verniciatura:	Molto Buono
◆ Condizioni del contrappeso:	Molto Buono
	NECESSITA DI VERNICIATURA? : NO
◆ Condizioni del telaio/bumper:	Molto Buono
◆ Condizioni portiera lato sx:	Molto Buono
◆ Condizioni parafanghi:	NA - Non Applicabile

---

## GOMME/PNEUMATICI

---

- ◆ Residuo gomme anteriori: 60
  - ◆ Residuo gomme posteriori: 60
- 

## PROVE DI FUNZIONALITA'

---

### FUNZIONALITA' MOTORE E IMPIANTO ELETTRICO

---

- ◆ In quale stato è stata visionata la macchina: Accesa e funzionante "al lavoro"
  - ◆ Condizioni di funzionamento motore: Molto Buono
  - ◆ Motore presenta perdite olio: No
  - ◆ Motore presenta sfiato: No
  - ◆ Presenza di acqua nell'olio: No
  - ◆ Motore presenta fumosità: No
  - ◆ Condizioni Radiatore: Molto Buono
  - ◆ Condizioni motorino di avviamento: Molto Buono
  - ◆ Condizione batterie e cavi: Molto Buono
  - ◆ Presenta guasti elettrici/elettronici: No
- 

### FUNZIONALITA' TRASMISSIONE

---

- ◆ Condizioni pompa idraulica: Molto Buono
- ◆ Condizione motore di traslazione (se idrostatico): Molto Buono

◆ Conduzione riduttori finali:	Molto Buono
◆ Condizioni convertitore di coppia:	Molto Buono
	PRESENZA DI PERDITE : NO
◆ Condizioni cambi di marcia avanti / indietro:	Molto Buono

## **FUNZIONALITA' STERZO**

◆ Condizioni dei cilindri di sterzo:	Molto Buono
◆ Condizioni perni e boccole di sterzo:	Molto Buono
◆ Condizioni snodo centrale:	NA - Non Applicabile

## **GRUPPO CARICATORE**

◆ Condizioni Lama:	Buono
	PRESENZA SALDATURE, CRICCHE O RINFORZI : No
◆ Condizioni delle tubazioni flessibili:	Buono
◆ Condizione cilindri lama:	Molto Buono
◆ Funzionamento Impianto Ingrassaggio Automatico:	No

## **CABINA E STRUMENTAZIONE**

◆ Condizioni interne della cabina:	Molto Buono
◆ Luci e Tergicristalli presentano anomalie/malfunzionamenti:	Presenti e funzionanti
◆ Condizioni climatizzatore/riscaldamento e stato filtri:	Presente e funzionante
◆ Condizioni telecamera posteriore:	Non presente

## CONTROLLI 81/2008

---

◆ Condizioni vetri:	Eccellente - non necessita riparazione
◆ Condizioni luci e fanali:	Eccellente - non necessita riparazione
◆ Condizioni specchietti:	Eccellente - non necessita riparazione
◆ Condizioni scalette e corrimani:	Molto Buono
◆ Condizioni telecamere:	Eccellente - non necessita riparazione
◆ Condizioni lampeggiante:	Non presente
◆ Condizioni cinture di sicurezza:	Presente e scaduta
◆ Sono state apportate modifiche ai comandi:	NO
◆ E' presente una leva di esclusione dei comandi:	SI
SE NO, LE LEVE DI COMANDO SONO PROTETTE CONTRO IL FUNZIONAMENTO ACCIDENTALE? : SI	
◆ Gli strumenti sono funzionanti e ben visibili con targhette che indicano funzioni:	SI
◆ Le cofanature sono complete e dotate di chiusura con chiave e bulloni:	SI
◆ Le tubazioni di tutti gli impianti senza rotture e/o screpolature:	SI
◆ Il vano batterie è protetto:	SI
◆ L'avvisatore acustico è funzionante:	SI
◆ Presenza passerelle:	Non presente

## Valutazione Macchina

### ★ Non Funzionante (NF)

La macchina si presenta non funzionante e/o in pessime condizioni. Macchina da demolire o venduta per parti di ricambio.  
La macchina NON è in sicurezza.

### ★★ Scarso (S)

La macchina è in cattivo stato e può presentare visibili rotture e/o crepe su tutta la struttura. Per il suo ottimale funzionamento, o per essere avviata, può necessitare di importanti riparazioni a carro/gomme, perdite d'olio, riverniciatura completa, componenti principali, messa in sicurezza.

### ★★★ Buono (B)

La macchina si presenta in buone condizioni sia estetiche che di funzionamento. Carro/Gomme hanno orientativamente un 30/40% di vita residua. La macchina non presenta importanti rotture e/o perdite d'olio. La macchina è pronta per lavorare "AS IS" anche se potrebbe richiedere piccoli interventi di riparazione/migliori. La macchina è in sicurezza.

### ★★★★ Molto Buono (MB)

La macchina si presenta in condizioni molto buone, non ha più di 5 anni e/o 5000 ore lavorate.  
Non presenta problemi strutturali e può essere preparata esteticamente per renderla "quasi nuova". Componenti principali non inferiori al 50/60% di vita residua, macchina in sicurezza.

### ★★★★★ Eccellente (E)

La macchina si presenta in condizioni eccellenti, prossime al nuovo.  
Componenti principali non inferiori al 70/80% di vita residua, macchina in sicurezza.

## Machine Rating

### ★ Not Working (NW)

Machine not operational or in really bad conditions. Machine has to be demolished or sold as a "parts". Machine not in security conditions.

### ★★ Poor (P)

Machine in bad condition, got visible cracks or repairable structural issues. Machine is operational but, in order to work properly, it may need significant repairs to tyres/truck, paint, pins and/or bushings, power train, hydraulic system.

### ★★★ Good (G)

Machine is in good condition and operational, with no structural issues.  
Tyres/Track around 30/40% of residual life. No relevant hydraulic leaks, pins/bushings with normal wear, frame may need to be repainted.  
Machine is ready to work "AS IS", it may need minor repairs for a better performance. Machine in security conditions or easy to be in safety condition.

### ★★★★ Very Good (VG)

Machine is in very good conditions, with no more of 5 years and/or 5000 working hours.  
No structural issues; painting condition is almost perfect. May need an easy check to be sold as "Brand New".  
Main components with 50/60% of life r residue. Machine in security conditions.

### ★★★★★ Excelent (E)

Machine is in excellent condition, comparable to a new one.  
Main components with 70/80% of life residue. Machine in security conditions.

Filiali di Vendita, Nuovo e Usato, Noleggio e Assistenza Tecnica:

ANCONA - AOSTA - AREZZO - BARI - BERGAMO/BRESCIA - BOLOGNA - BOLZANO - CAGLIARI - CARRARA - CASERTA - CATANIA - COSENZA - CUNEO - GENOVA - LIVORNO - MILANO  
PADOVA - PERUGIA - POTENZA - ROMA - TERAMO - TORINO - UDINE - VERCELLI - VERONA

**Compagnia Generale Trattori S.p.A.** - Sede legale e domicilio fiscale: 13100 Vercelli, Via Torino, 45 - Capitale sociale in Euro 20.640.000 interamente versato  
**Società soggetta a direzione e coordinamento dell'unico socio TESA S.p.A.** - Registro delle imprese di Vercelli N. 01674190028 - R.E.A. n. 155698  
Codice fiscale e Partita IVA N. 01674190028