

## RAPPORTO DI VENDITA: CATERPILLAR 320 - Matricola 5MS00612 - Anno 2000

Il presente rapporto riporta in sintesi le osservazioni emerse dall'ispezione tecnica che il nostro consulente ha effettuato sulla macchina.

### DATI GENERALI MACCHINA

---

#### MACCHINA

---

**Modello:** 320

**Famiglia:** ESCAVATORE CINGOLATO MEDIO

**Matricola:** 5MS00612

**Numero ordine MU/MM:** MU00505217

**Anno Costruzione:** 2000

**Contaore:** 6535

**Condizioni Generali Carro/Gomme residuo:** 70 %

**Applicazione principale macchina:** APPLICAZIONE BASE ( scavi e movimentazione inerti)

**Ubicazione:** Stock ROMA

**Valutazione:** ★★☆☆☆

**Prezzo a listino:** 50.000 €

### CONFIGURAZIONE MACCHINA

---

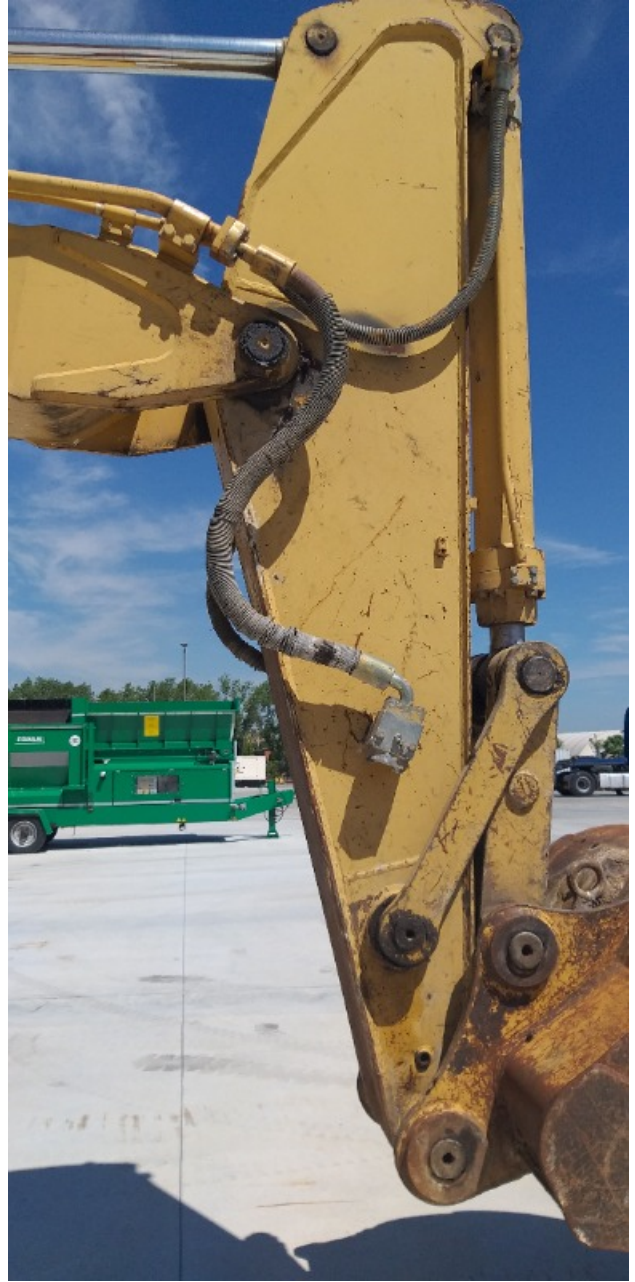
● Versione Macchina standard ● Tipologia Braccio monoblocco ● Impianti impianto martello ● Benna standard 1400 Get denti Get scarpette ● Tipologia Carro fisso ● Residuo generale carro 70 ● Tipologia Cabina fissa standard ● Marcatura CE ● Libretto Uso e manutenzione

FOTOGRAFIE MACCHINA

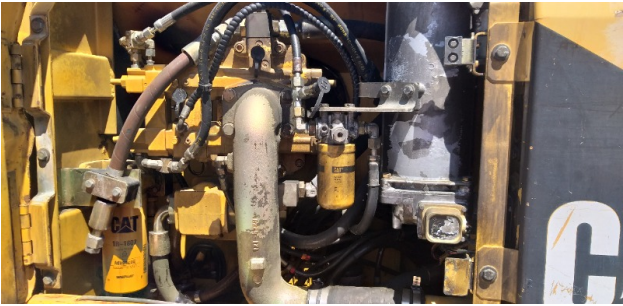


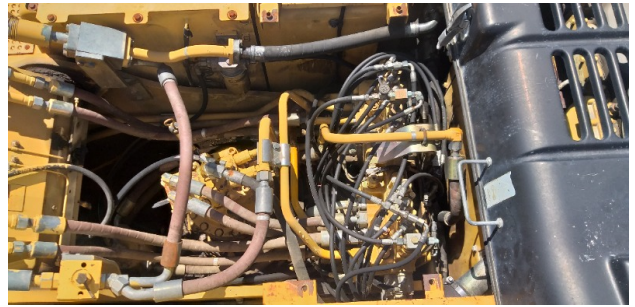
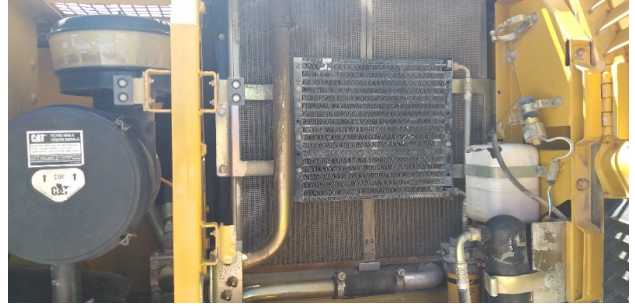












**ASPETTO GENERALE**

- ◆ Condizioni della verniciatura: Buono

---

- ◆ Condizioni del contrappeso: Buono

---

- ◆ Condizioni del telaio/bumper: Buono

---

**CARRO**

---

◆ Residuo ruote motrici:	70
◆ Residuo ruote folle:	70
◆ Residuo rulli superiori/inferiori:	70
◆ Residuo catene:	70

---

#### LATO DESTRO

---

◆ Condizioni sportello dx:	Buono
◆ Condizioni longherone dx:	Buono
◆ Altre anomalie	Longherone destro con leggera ammaccatura

---

#### LATO SINISTRO

---

◆ Condizioni portiera lato sx:	Buono
◆ Condizioni sportello sx:	Buono
◆ Condizioni longherone sx:	Buono
◆ Altre note da aggiungere:	Sportello con leggera ammaccatura
◆ Condizioni cofanature/corazze inferiori:	Presenti e integre

---

#### PROVE DI FUNZIONALITA'

---

#### FUNZIONALITA' MOTORE E IMPIANTO ELETTRICO

---

◆ In quale stato è stata visionata la macchina:	Accesa e provata per ispezione
---	--------------------------------

---

- ◆ Condizioni di funzionamento motore: Buono

---

- ◆ Motore presenta perdite olio: Sì  
Se presenti perdite, da dove: : Tubazioni nel vano Pompe

---

- ◆ Motore presenta sfiato: No

---

- ◆ Presenza di acqua nell'olio: No

---

- ◆ Motore presenta fumosità: No

---

- ◆ Condizioni Radiatore: Buono

---

- ◆ Condizioni motorino di avviamento: Buono

---

- ◆ Condizione batterie e cavi: Buono

---

- ◆ Presenta guasti elettrici/elettronici: No

#### **FUNZIONALITA' TRASMISSIONE E ROTAZIONE**

---

- ◆ Condizioni pompa idraulica: Buono

---

- ◆ Condizioni motore di rotazione: Buono

---

- ◆ Condizione motore di traslazione: Buono

---

- ◆ Conduzione riduttori finali: Buono

---

- ◆ Condizioni giunto idraulico: Buono

PRESENZA DI PERDITE : NO

---

#### **GRUPPO CARICATORE**

---

- ◆ Tenuta idraulica braccio (il braccio cala): No

---

- ◆ Struttura braccio: Buono

PRESENZA SALDATURE, CRICCHE O RINFORZI : No

◆ Struttura avambraccio: Buono

PRESENZA SALDATURE, CRICCHE O RINFORZI : No

◆ Condizioni delle tubazioni flessibili: Buono

◆ Condizioni cilindri braccio: Buono

PERDITE : No

◆ Condizioni cilindro avambraccio: Buono

PERDITE : No

◆ Condizioni cilindro benna: Buono

PERDITE : No

◆ Condizione perni e boccole braccio (verifica gioco): Buono

◆ Condizioni perni e boccole avambraccio - gioco: Buono

◆ Verifica - gioco: Buono

◆ Condizioni Benna & Get: Buono

◆ Condizioni Attacco rapido: NA - Non Applicabile

◆ Funzionamento Impianto Ingrassaggio Automatico: No

## CABINA E STRUMENTAZIONE

◆ Condizioni interne della cabina: Buono

◆ Lampeggiante presenta anomalie: No

◆ Luci e Tergicristalli presentano anomalie/malfunzionamenti: Presenti e funzionanti

◆ Condizioni climatizzatore/riscaldamento e stato filtri: Non Presente

◆ Condizioni telecamera posteriore: Non presente

---

## CONTROLLI 81/2008

---

◆ Condizioni vetri:	Rotto o Scheggiato - necessita riparazione
◆ Condizioni luci e fanali:	Eccellente - non necessita riparazione
◆ Condizioni specchietti:	Mancanti
◆ Condizioni scalette e corrimani:	Buono
◆ Condizioni telecamere:	Rotto o Scheggiato - necessita riparazione
◆ Condizioni lampeggiante:	Non presente
◆ Condizioni cinture di sicurezza:	Presente e scaduta
◆ Sono state apportate modifiche ai comandi:	NO
◆ E' presente una leva di esclusione dei comandi:	SI
◆ Gli strumenti sono funzionanti e ben visibili con targhette che indicano funzioni:	SI
◆ Le cofanature sono complete e dotate di chiusura con chiave e bulloni:	SI
◆ Le tubazioni di tutti gli impianti senza rotture e/o screpolature:	NO
◆ Il vano batterie è protetto:	SI
◆ L'avvisatore acustico è funzionante:	NO
◆ Presenza passerelle:	Presente e funzionante

---

## Valutazione Macchina

### ★ Non Funzionante (NF)

La macchina si presenta non funzionante e/o in pessime condizioni. Macchina da demolire o venduta per parti di ricambio. La macchina NON è in sicurezza.

### ★★ Scarso (S)

La macchina è in cattivo stato e può presentare visibili rotture e/o crepe su tutta la struttura. Per il suo ottimale funzionamento, o per essere avviata, può necessitare di importanti riparazioni a carro/gomme, perdite d'olio, riverniciatura completa, componenti principali, messa in sicurezza.

### ★★★ Buono (B)

La macchina si presenta in buone condizioni sia estetiche che di funzionamento. Carro/Gomme hanno orientativamente un 30/40% di vita residua. La macchina non presenta importanti rotture e/o perdite d'olio. La macchina è pronta per lavorare "AS IS" anche se potrebbe richiedere piccoli interventi di riparazione/migliorie. La macchina è in sicurezza.

### ★★★★ Molto Buono (O)

La macchina si presenta in condizioni molto buone, non ha più di 5 anni e/o 5000 ore lavorate. Non presenta problemi strutturali e può essere preparata esteticamente per renderla "quasi nuova". Componenti principali non inferiori al 50/60% di vita residua, macchina in sicurezza.

### ★★★★★ Eccellente (E)

La macchina si presenta in condizioni eccellenti, prossime al nuovo. Componenti principali non inferiori al 70/80% di vita residua, macchina in sicurezza.

## Machine Rating

### ★ Not Working (NW)

Machine not operational or in really bad conditions. Machine has to be demolished or sold as a "parts". Machine not in security conditions.

### ★★ Poor (P)

Machine in bad condition, got visible cracks or repairable structural issues. Machine is operational but, in order to work properly, it may need significant repairs to tyres/truck, paint, pins and/or bushings, power train, hydraulic system.

### ★★★ Good (G)

Machine is in good condition and operational, with no structural issues. Tyres/Track around 30/40% of residual life. No relevant hydraulic leaks, pins/bushings with normal wear, frame may need to be repainted. Machine is ready to work "AS IS", it may need minor repairs for a better performance. Machine in security conditions or easy to be in safety condition.

### ★★★★ Very Good (VG)

Machine is in very good conditions, with no more of 5 years and/or 5000 working hours. No structural issues; painting condition is almost perfect. May need an easy check to be sold as "Brand New". Main components with 50/60% of life residue. Machine in security conditions.

### ★★★★★ Excellent (E)

Machine is in excellent condition, comparable to a new one. Main components-with 70/80% of life residue. Machine in security conditions.