



**Compagnia Generale Trattori S.p.A.**

Direzione Generale - Milano - 20090 Vimodrone  
Strada Statale Padana Superiore, 19  
tel. +39 02 27427.1 - fax +39 02 27427.554  
www.cgt.it

## RAPPORTO DI VENDITA: VOLVO L120#KVOLV - Matricola L120EV20565 - Anno 2006

Il presente rapporto riporta in sintesi le osservazioni emerse dall'ispezione tecnica che il nostro consulente ha effettuato sulla macchina.

### DATI GENERALI MACCHINA

---

#### MACCHINA

---

**Modello:** L120#KVOLV

**Famiglia:** PALA GOMMATA MEDIA

**Matricola:** L120EV20565

**Numero ordine MU/MM:** MU00511244

**Anno Costruzione:** 2006

**Contaore:** 8833

**Condizioni Generali Carro/Gomme residuo:** 10 %

**Applicazione principale macchina:** INDUSTRIA - AMBIENTE NON CORROSIVO

**Ubicazione:** Stock Milano Usato

**Valutazione:** ★★☆☆☆

**Prezzo a listino:** Richiedi

### CONFIGURAZIONE MACCHINA

---

● Versione Macchina standard - gp ● Tipologia Sterzo volante intero ● Tipologia Differenziale autobloccante ● Tipologia Cambio automatico ● Ride Control ● Impianti Ausiliari ● Impianto Attacco Rapido ● Attacco Rapido idraulico ● Benna benna standard Nessuna benna ● Tipologia Gomme piene ● Residuo generale gomme 10 23.5 R 25 BULLBKACK ● Rops chiusa ● Impianto Aria Condizionata ● Impianto Ingrassaggio Automatico ● Marcatura CE ● Certificato CE ● Libretto Uso & Manutenzione ● Libretto Circolazione & Targa nessuno

Filiali di Vendita, Nuovo e Usato, Noleggio e Assistenza Tecnica:

ANCONA - AOSTA - AREZZO - BARI - BERGAMO/BRESCIA - BOLOGNA - BOLZANO - CAGLIARI - CARRARA - CASERTA - CATANIA - COSENZA - CUNEO - GENOVA - LIVORNO - MILANO  
PADOVA - PERUGIA - POTENZA - ROMA - TERAMO - TORINO - UDINE - VERCELLI - VERONA

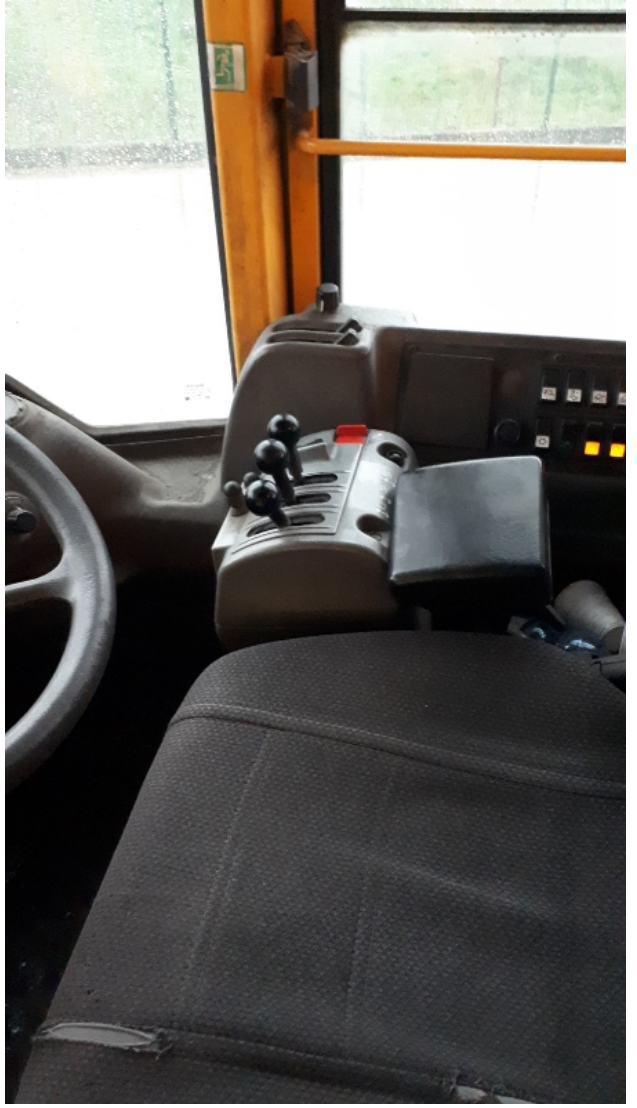
**Compagnia Generale Trattori S.p.A.** - Sede legale e domicilio fiscale: 13100 Vercelli, Via Torino, 45 - Capitale sociale in Euro 20.640.000 interamente versato  
**Società soggetta a direzione e coordinamento dell'unico socio TESA S.p.A.** - Registro delle imprese di Vercelli N. 01674190028 - R.E.A. n. 155698  
Codice fiscale e Partita IVA N. 01674190028

FOTOGRAFIE MACCHINA

◆ Il contaore e':

Funzionante







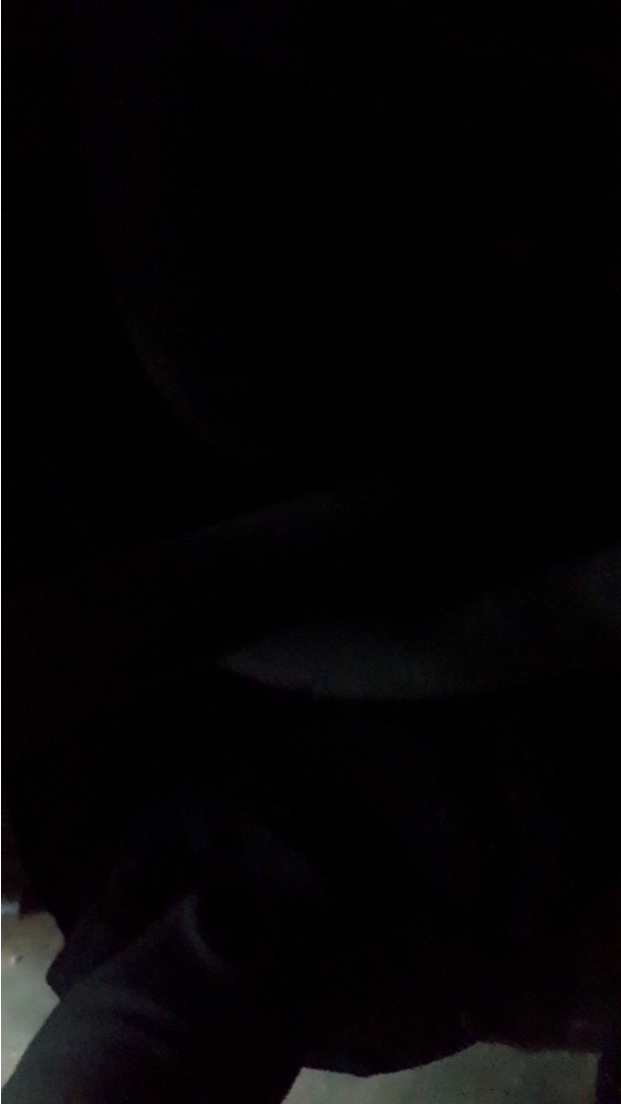






















## ASPETTO GENERALE

---

◆ Condizioni della verniciatura:	Scarso
◆ Condizioni del contrappeso:	Scarso
	NECESSITA DI VERNICIATURA? : SI
◆ Condizioni del telaio/bumper:	Scarso
◆ Condizioni portiera lato sx:	Buono
◆ Condizioni snodo centrale:	Buono
◆ Condizioni parafanghi:	Scarso

## GOMME/PNEUMATICI

---

◆ Residuo gomme anteriori: 10

---

◆ Residuo gomme posteriori: 10

---

## PROVE DI FUNZIONALITA'

---

### FUNZIONALITA' MOTORE E IMPIANTO ELETTRICO

---

◆ In quale stato è stata visionata la macchina: Accesa e funzionante "al lavoro"

---

◆ Condizioni di funzionamento motore: Buono

---

◆ Motore presenta perdite olio: No

---

◆ Motore presenta sfiato: No

---

◆ Presenza di acqua nell'olio: No

---

◆ Motore presenta fumosità: No

---

◆ Condizioni Radiatore: Scarso

---

◆ Condizioni motorino di avviamento: Scarso

---

◆ Condizione batterie e cavi: Scarso

---

◆ Presenta guasti elettrici/elettronici: Sì

---

### FUNZIONALITA' TRASMISSIONE

---

◆ Condizioni pompa idraulica: Buono

---

◆ Condizione motore di traslazione (se idrostatico): Buono

---

◆ Conduzione riduttori finali: Buono

---

◆ Condizioni convertitore di coppia: Buono

PRESENZA DI PERDITE : NO

---

◆ Condizioni cambi di marcia avanti / indietro: Buono

---

## **FUNZIONALITA' STERZO**

---

◆ Condizioni dei cilindri di sterzo: Buono

---

◆ Condizioni perni e boccole di sterzo: Buono

---

◆ Condizioni snodo centrale: Buono

---

## **GRUPPO CARICATORE**

---

◆ Tenuta idraulica braccio (il braccio cala): No

---

◆ Struttura braccio: Buono

PRESENZA SALDATURE, CRICCHE O RINFORZI : No

---

◆ Condizioni delle tubazioni flessibili: Scarso

---

◆ Condizione cilindri di sollevamento: Buono

---

◆ Condizioni cilindri benna/attrezzatura: Buono

---

◆ Verifica - perni e boccole gruppo caricatore: Scarso

---

◆ Condizioni Benna & Get: Buono

---

◆ Condizioni Attacco rapido: Buono

---

◆ Funzionamento Impianto Ingrassaggio Automatico: Sì

---

## **CABINA E STRUMENTAZIONE**

◆ Condizioni interne della cabina:	Scarso
◆ Luci e Tergicristalli presentano anomalie/malfunzionamenti:	Presenti e funzionanti
◆ Condizioni climatizzatore/riscaldamento e stato filtri:	Presente e funzionante
◆ Condizioni telecamera posteriore:	Non presente

## CONTROLLI 81/2008

◆ Condizioni vetri:	Eccellente - non necessita riparazione
◆ Condizioni luci e fanali:	Rotto o Scheggiato - necessita riparazione
◆ Condizioni specchietti:	Eccellente - non necessita riparazione
◆ Condizioni scalette e corrimani:	Scarso
◆ Condizioni telecamere:	Rotto o Scheggiato - necessita riparazione
◆ Condizioni lampeggiante:	Non presente
◆ Condizioni cinture di sicurezza:	Presente e scaduta
◆ Sono state apportate modifiche ai comandi:	NO
◆ E' presente una leva di esclusione dei comandi:	SI
SE NO, LE LEVE DI COMANDO SONO PROTETTE CONTRO IL FUNZIONAMENTO ACCIDENTALE? : NO	
◆ Gli strumenti sono funzionanti e ben visibili con targhette che indicano funzioni:	SI
◆ Le cofanature sono complete e dotate di chiusura con chiave e bulloni:	SI
◆ Le tubazioni di tutti gli impianti senza rotture e/o screpolature:	SI
◆ Il vano batterie è protetto:	SI
◆ L'avvisatore acustico è funzionante:	SI

---

◆ Presenza passerelle:

Presente e ammaccata

---

## Valutazione Macchina

### ★ Non Funzionante (NF)

La macchina si presenta non funzionante e/o in pessime condizioni. Macchina da demolire o venduta per parti di ricambio.  
La macchina NON è in sicurezza.

### ★★ Scarso (S)

La macchina è in cattivo stato e può presentare visibili rotture e/o crepe su tutta la struttura. Per il suo ottimale funzionamento, o per essere avviata, può necessitare di importanti riparazioni a carro/gomme, perdite d'olio, riverniciatura completa, componenti principali, messa in sicurezza.

### ★★★ Buono (B)

La macchina si presenta in buone condizioni sia estetiche che di funzionamento. Carro/Gomme hanno orientativamente un 30/40% di vita residua. La macchina non presenta importanti rotture e/o perdite d'olio. La macchina è pronta per lavorare "AS IS" anche se potrebbe richiedere piccoli interventi di riparazione/migliori. La macchina è in sicurezza.

### ★★★★ Molto Buono (MB)

La macchina si presenta in condizioni molto buone, non ha più di 5 anni e/o 5000 ore lavorate.  
Non presenta problemi strutturali e può essere preparata esteticamente per renderla "quasi nuova". Componenti principali non inferiori al 50/60% di vita residua, macchina in sicurezza.

### ★★★★★ Eccellente (E)

La macchina si presenta in condizioni eccellenti, prossime al nuovo.  
Componenti principali non inferiori al 70/80% di vita residua, macchina in sicurezza.

## Machine Rating

### ★ Not Working (NW)

Machine not operational or in really bad conditions. Machine has to be demolished or sold as a "parts". Machine not in security conditions.

### ★★ Poor (P)

Machine in bad condition, got visible cracks or repairable structural issues. Machine is operational but, in order to work properly, it may need significant repairs to tyres/truck, paint, pins and/or bushings, power train, hydraulic system.

### ★★★ Good (G)

Machine is in good condition and operational, with no structural issues.  
Tyres/Track around 30/40% of residual life. No relevant hydraulic leaks, pins/bushings with normal wear, frame may need to be repainted.  
Machine is ready to work "AS IS", it may need minor repairs for a better performance. Machine in security conditions or easy to be in safety condition.

### ★★★★ Very Good (VG)

Machine is in very good conditions, with no more of 5 years and/or 5000 working hours.  
No structural issues; painting condition is almost perfect. May need an easy check to be sold as "Brand New".  
Main components with 50/60% of life r residue. Machine in security conditions.

### ★★★★★ Excelent (E)

Machine is in excellent condition, comparable to a new one.  
Main components with 70/80% of life residue. Machine in security conditions.

Filiali di Vendita, Nuovo e Usato, Noleggio e Assistenza Tecnica:

ANCONA - AOSTA - AREZZO - BARI - BERGAMO/BRESCIA - BOLOGNA - BOLZANO - CAGLIARI - CARRARA - CASERTA - CATANIA - COSENZA - CUNEO - GENOVA - LIVORNO - MILANO  
PADOVA - PERUGIA - POTENZA - ROMA - TERAMO - TORINO - UDINE - VERCELLI - VERONA

**Compagnia Generale Trattori S.p.A.** - Sede legale e domicilio fiscale: 13100 Vercelli, Via Torino, 45 - Capitale sociale in Euro 20.640.000 interamente versato  
**Società soggetta a direzione e coordinamento dell'unico socio TESA S.p.A.** - Registro delle imprese di Vercelli N. 01674190028 - R.E.A. n. 155698  
Codice fiscale e Partita IVA N. 01674190028