



## Compagnia Generale Trattori S.p.A.

Direzione Generale - Milano - 20090 Vimodrone  
Strada Statale Padana Superiore, 19  
tel. +39 02 27427.1 - fax +39 02 27427.554  
www.cgt.it

### RAPPORTO DI VENDITA: CATERPILLAR 336E - Matricola TMZ00407 - Anno 2014

Il presente rapporto riporta in sintesi le osservazioni emerse dall'ispezione tecnica che il nostro consulente ha effettuato sulla macchina.

#### DATI GENERALI MACCHINA

---

##### MACCHINA

---

**Modello:** 336E

**Famiglia:** ESCAVATORE CINGOLATO MEDIO

**Matricola:** TMZ00407

**Numero ordine MU/MM:** MU00514705

**Anno Costruzione:** 2014

**Contaore:** 4846

**Condizioni Generali Carro/Gomme residuo:** 80 %

**Applicazione principale macchina:** APPLICAZIONE BASE ( scavi e movimentazione inerti)

**Ubicazione:** In comodato

**Valutazione:** ★★★★★☆

**Prezzo a listino:** 150.000 €

#### CONFIGURAZIONE MACCHINA

---

● Versione Macchina standard ● Tipologia Braccio monoblocco ● Valvole di Blocco Braccio ● Valvole di Blocco Avambraccio ● Impianti impianto versatility (linea media/alta pressione + rotazione) ● Benna standard 1650 mm Get denti ● Tipologia Carro fisso ● Residuo generale carro 80 ● Tipologia Cabina fissa standard ● Protezioni Cabina superiore ● Impianto Aria Condizionata ● Product Link ● Marcatura CE ● Certificato CE ● Libretto Uso e manutenzione

Filiali di Vendita, Nuovo e Usato, Noleggio e Assistenza Tecnica:

ANCONA - AOSTA - AREZZO - BARI - BERGAMO/BRESCIA - BOLOGNA - BOLZANO - CAGLIARI - CARRARA - CASERTA - CATANIA - COSENZA - CUNEO - GENOVA - LIVORNO - MILANO  
PADOVA - PERUGIA - POTENZA - ROMA - TERAMO - TORINO - UDINE - VERCELLI - VERONA

Compagnia Generale Trattori S.p.A. - Sede legale e domicilio fiscale: 13100 Vercelli, Via Torino, 45 - Capitale sociale in Euro 20.640.000 interamente versato  
Società soggetta a direzione e coordinamento dell'unico socio TESA S.p.A. - Registro delle imprese di Vercelli N. 01674190028 - R.E.A. n. 155698  
Codice fiscale e Partita IVA N. 01674190028

## FOTOGRAFIE MACCHINA

---

◆ Il contaore è:

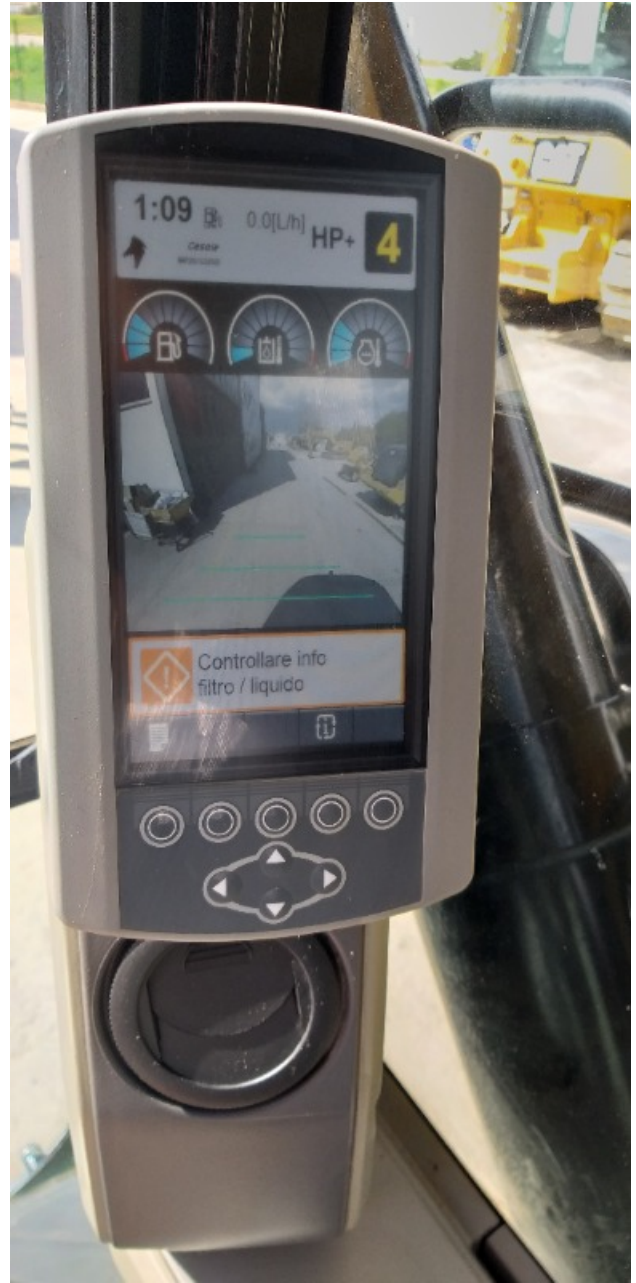
Funzionante

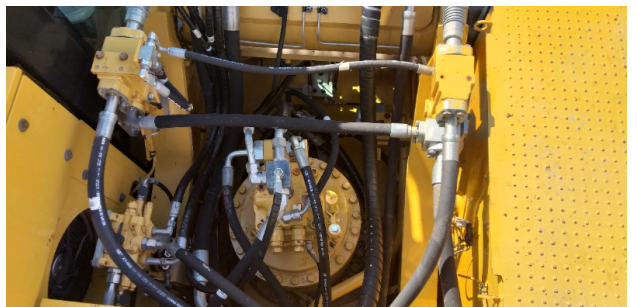
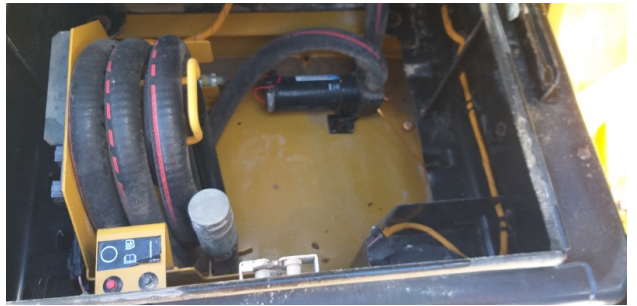
















## ASPETTO GENERALE

---

- |                                  |       |
|----------------------------------|-------|
| ◆ Condizioni della verniciatura: | Buono |
| ◆ Condizioni del contrappeso:    | Buono |
| ◆ Condizioni del telaio/bumper:  | Buono |

## CARRO

---

- |                                      |    |
|--------------------------------------|----|
| ◆ Residuo ruote motrici:             | 80 |
| ◆ Residuo ruote folle:               | 80 |
| ◆ Residuo rulli superiori/inferiori: | 80 |
| ◆ Residuo catene:                    | 80 |

## LATO DESTRO

---

- |                             |       |
|-----------------------------|-------|
| ◆ Condizioni sportello dx:  | Buono |
| ◆ Condizioni longherone dx: | Buono |

## LATO SINISTRO

---

- |                                |       |
|--------------------------------|-------|
| ◆ Condizioni portiera lato sx: | Buono |
|--------------------------------|-------|

◆ Condizioni sportello sx:	Buono
◆ Condizioni longherone sx:	Buono
◆ Altre note da aggiungere:	Leggera ammaccatura portellone vano pompe
◆ Condizioni cofanature/corazze inferiori:	Presenti e integre

## PROVE DI FUNZIONALITA'

---

### FUNZIONALITA' MOTORE E IMPIANTO ELETTRICO

---

◆ In quale stato è stata visionata la macchina:	Accesa e provata per ispezione
◆ Condizioni di funzionamento motore:	Buono
◆ Motore presenta perdite olio:	No
◆ Motore presenta sfiato:	No
◆ Presenza di acqua nell'olio:	No
◆ Motore presenta fumosità:	No
◆ Condizioni Radiatore:	Buono
◆ Condizioni motorino di avviamento:	Buono
◆ Condizione batterie e cavi:	Buono
◆ Presenta guasti elettrici/elettronici:	No

### FUNZIONALITA' TRASMISSIONE E ROTAZIONE

---

◆ Condizioni pompa idraulica:	Buono
◆ Condizioni motore di rotazione:	Buono

◆ Condizione motore di traslazione:	Buono
◆ Conduzione riduttori finali:	Buono
◆ Condizioni giunto idraulico:	Buono
	PRESENZA DI PERDITE : NO

## GRUPPO CARICATORE

◆ Tenuta idraulica braccio (il braccio cala):	No
◆ Struttura braccio:	Buono
	PRESENZA SALDATURE, CRICCHE O RINFORZI : No
◆ Struttura avambraccio:	Buono
	PRESENZA SALDATURE, CRICCHE O RINFORZI : No
◆ Condizioni delle tubazioni flessibili:	Buono
◆ Condizioni cilindri braccio:	Buono
	PERDITE : No
◆ Condizioni cilindro avambraccio:	Buono
	PERDITE : No
◆ Condizioni cilindro benna:	Buono
	PERDITE : No
◆ Condizione perni e boccole braccio (verifica gioco):	Buono
◆ Condizioni perni e boccole avambraccio - gioco:	Buono
◆ Verifica - gioco:	Buono
◆ Condizioni Benna & Get:	Buono
◆ Condizioni Attacco rapido:	NA - Non Applicabile
◆ Funzionamento Impianto Ingrassaggio Automatico:	No

◆ Annotazione sul gruppo caricatore: Dente benna mancante e alcune saldature sul fondo benna da ripristinare

---

## CABINA E STRUMENTAZIONE

---

◆ Condizioni interne della cabina: Buono

---

◆ Lampeggiante presenta anomalie: No

---

◆ Luci e Tergicristalli presentano anomalie/malfunzionamenti: Presenti e funzionanti

---

◆ Condizioni climatizzatore/riscaldamento e stato filtri: Presente e funzionante

---

◆ Condizioni telecamera posteriore: Presente e funzionante

---

## CONTROLLI 81/2008

---

◆ Condizioni vetri: Eccellente - non necessita riparazione

---

◆ Condizioni luci e fanali: Eccellente - non necessita riparazione

---

◆ Condizioni specchietti: Eccellente - non necessita riparazione

---

◆ Condizioni scalette e corrimani: Buono

---

◆ Condizioni telecamere: Eccellente - non necessita riparazione

---

◆ Condizioni lampeggiante: Non presente

---

◆ Condizioni cinture di sicurezza: Presente e in corso di validità

---

◆ Sono state apportate modifiche ai comandi: NO

---

◆ E' presente una leva di esclusione dei comandi: SI

---

◆ Gli strumenti sono funzionanti e ben visibili con targhette che indicano funzioni: SI

---

◆ Le cofanature sono complete e dotate di chiusura con chiave e bulloni: SI

---

◆ Le tubazioni di tutti gli impianti senza rotture e/o screpolature:	SI
◆ Il vano batterie è protetto:	SI
◆ L'avvisatore acustico è funzionante:	SI
◆ Presenza passerelle:	Presente e funzionante

---

## Valutazione Macchina

### ★ Non Funzionante (NF)

La macchina si presenta non funzionante e/o in pessime condizioni. Macchina da demolire o venduta per parti di ricambio.  
La macchina NON è in sicurezza.

### ★★ Scarso (S)

La macchina è in cattivo stato e può presentare visibili rotture e/o crepe su tutta la struttura. Per il suo ottimale funzionamento, o per essere avviata, può necessitare di importanti riparazioni a carro/gomme, perdite d'olio, riverniciatura completa, componenti principali, messa in sicurezza.

### ★★★ Buono (B)

La macchina si presenta in buone condizioni sia estetiche che di funzionamento. Carro/Gomme hanno orientativamente un 30/40% di vita residua. La macchina non presenta importanti rotture e/o perdite d'olio. La macchina è pronta per lavorare "AS IS" anche se potrebbe richiedere piccoli interventi di riparazione/migliori. La macchina è in sicurezza.

### ★★★★ Molto Buono (MB)

La macchina si presenta in condizioni molto buone, non ha più di 5 anni e/o 5000 ore lavorate.  
Non presenta problemi strutturali e può essere preparata esteticamente per renderla "quasi nuova". Componenti principali non inferiori al 50/60% di vita residua, macchina in sicurezza.

### ★★★★★ Eccellente (E)

La macchina si presenta in condizioni eccellenti, prossime al nuovo.  
Componenti principali non inferiori al 70/80% di vita residua, macchina in sicurezza.

## Machine Rating

### ★ Not Working (NW)

Machine not operational or in really bad conditions. Machine has to be demolished or sold as a "parts". Machine not in security conditions.

### ★★ Poor (P)

Machine in bad condition, got visible cracks or repairable structural issues. Machine is operational but, in order to work properly, it may need significant repairs to tyres/truck, paint, pins and/or bushings, power train, hydraulic system.

### ★★★ Good (G)

Machine is in good condition and operational, with no structural issues.  
Tyres/Track around 30/40% of residual life. No relevant hydraulic leaks, pins/bushings with normal wear, frame may need to be repainted.  
Machine is ready to work "AS IS", it may need minor repairs for a better performance. Machine in security conditions or easy to be in safety condition.

### ★★★★ Very Good (VG)

Machine is in very good conditions, with no more of 5 years and/or 5000 working hours.  
No structural issues; painting condition is almost perfect. May need an easy check to be sold as "Brand New".  
Main components with 50/60% of life r residue. Machine in security conditions.

### ★★★★★ Excelent (E)

Machine is in excellent condition, comparable to a new one.  
Main components with 70/80% of life residue. Machine in security conditions.

Filiali di Vendita, Nuovo e Usato, Noleggio e Assistenza Tecnica:

ANCONA - AOSTA - AREZZO - BARI - BERGAMO/BRESCIA - BOLOGNA - BOLZANO - CAGLIARI - CARRARA - CASERTA - CATANIA - COSENZA - CUNEO - GENOVA - LIVORNO - MILANO  
PADOVA - PERUGIA - POTENZA - ROMA - TERAMO - TORINO - UDINE - VERCELLI - VERONA

**Compagnia Generale Trattori S.p.A.** - Sede legale e domicilio fiscale: 13100 Vercelli, Via Torino, 45 - Capitale sociale in Euro 20.640.000 interamente versato  
**Società soggetta a direzione e coordinamento dell'unico socio TESA S.p.A.** - Registro delle imprese di Vercelli N. 01674190028 - R.E.A. n. 155698  
Codice fiscale e Partita IVA N. 01674190028