

RAPPORTO DI VENDITA: CATERPILLAR PM102 - Matricola Z2X00491 - Anno 2011

Il presente rapporto riporta in sintesi le osservazioni emerse dall'ispezione tecnica che il nostro consulente ha effettuato sulla macchina.

DATI GENERALI MACCHINA

MACCHINA

Modello: PM102

Famiglia: SCARIFICATRICE CINGOLATA

Matricola: Z2X00491

Numero ordine MU/MM: MU00519280

Anno Costruzione: 2011

Contaore: 6008

Condizioni Generali Carro/Gomme residuo: %

Applicazione principale macchina:

Ubicazione: Conto deposito c/o Fornitore

Valutazione: ★★☆☆☆

Prezzo a listino: Richiedi

CONFIGURAZIONE MACCHINA

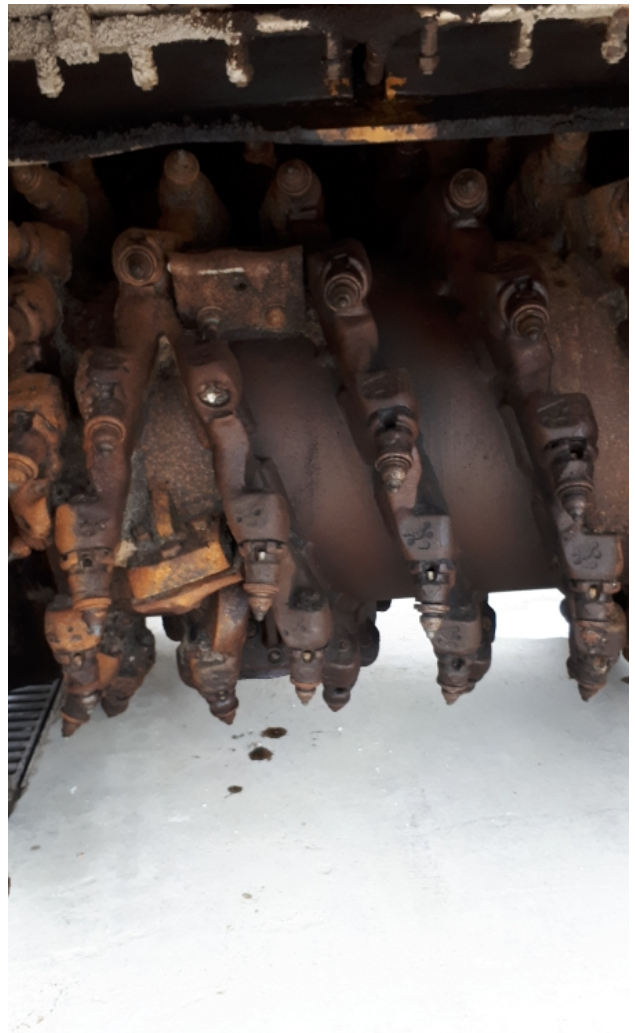
● Versione Macchina cingolata ● Nastro Caricatore richiudibile idraulicamente ● Residuo generale cingoli / gomme 30 ● Residuo nastri caricatori 40 ● Residuo rulli dei nastri caricatori 40 ● Residuo Rotore 40 ● Marcatura CE ● Certificato CE ● Libretto Uso e manutenzione ● ONERI DI PREPARAZIONE DA CONTEGGIARE

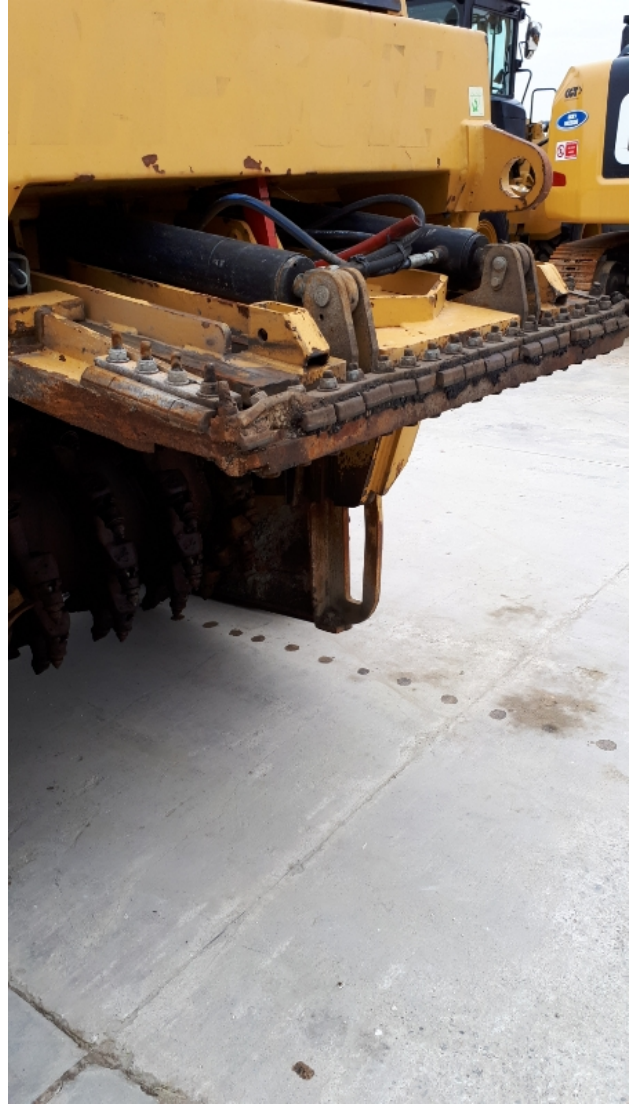
FOTOGRAFIE MACCHINA

◆ Il contaore e':

Sostituito













TELAIO & STRUTTURE METALLICHE

◆ Condizioni della verniciatura: Buono

◆ Condizioni Strutture Metalliche: Buono

PROVE DI FUNZIONALITA'

MOTORE

◆ In quale stato è stata visionata la macchina: Spenta e ferma

- ◆ Condizioni di funzionamento motore: Buono

- ◆ Motore presenta perdite olio: Sì
Se presenti perdite, da dove: : tubazioni da controllare e sostituire

- ◆ Motore presenta sfiato: No

- ◆ Motore presenta fumosità: No

- ◆ Condizioni Radiatore: Buono

- ◆ Condizioni motorino di avviamento: Buono

- ◆ Condizione batterie e cavi: Buono

- ◆ Presenta guasti elettrici/elettronici: No

FUNZIONALITA' TRASMISSIONE

- ◆ Condizioni pompa idraulica: Buono

- ◆ Condizione motori di traslazione: Buono

- ◆ Condizione paratie laterali cassa rotore: Buono

- ◆ Condizioni denti e porta denti del tamburo: Buono

- ◆ Condizioni Tegolo Cassa Rotore: Buono

- ◆ Condizioni Tamburo / Rotore e Misura (mm): Buono

Inserire Misura (mm.) : 1000

FUNZIONALITA' IDRAULICA

- ◆ Condizioni Tubazioni Flessibili: Scarso
Presenza di perdite? Se si, specificare da dove: : tubazioni da controllare e sostituire

- ◆ Condizioni Cilindri Idraulici: Scarso

Presenza di perdite? Se si, specificare da dove: : perdite e malfunzionamento da cilindri sterzo posteriore

◆ Condizioni Colonne idrauliche dei cingoli: Scarso

Presenza di perdite? Se si, specificare da dove: : colonne non si alzano e non si abbassano , da verificare

◆ Condizioni Sistema di Livellazione: Buono

CONTROLLI 81/2008

◆ Condizioni luci e fanali: Rotto o Scheggiato - necessita riparazione

◆ Condizioni specchietti: Rotto o Scheggiato - necessita riparazione

◆ Condizioni scalette e corrimani: Buono

◆ Condizioni telecamere: Rotto o Scheggiato - necessita riparazione

◆ Condizioni lampeggiante: Presente e non funzionante

◆ Sono state apportate modifiche ai comandi: NO

◆ E' presente una leva di esclusione dei comandi: SI

◆ Gli strumenti sono funzionanti e ben visibili con targhette che indicano funzioni: SI

◆ Le cofanature sono complete e dotate di chiusura con chiave e bulloni: SI

◆ Le tubazioni di tutti gli impianti senza rotture e/o screpolature: SI

◆ Il vano batterie è protetto: SI

◆ L'avvisatore acustico è funzionante: SI

◆ Presenza passerelle: Presente e funzionante

Valutazione Macchina

★ Non Funzionante (NF)

La macchina si presenta non funzionante e/o in pessime condizioni. Macchina da demolire o venduta per parti di ricambio. La macchina NON è in sicurezza.

★★ Scarso (S)

La macchina è in cattivo stato e può presentare visibili rotture e/o crepe su tutta la struttura. Per il suo ottimale funzionamento, o per essere avviata, può necessitare di importanti riparazioni a carro/gomme, perdite d'olio, riverniciatura completa, componenti principali, messa in sicurezza.

★★★ Buono (B)

La macchina si presenta in buone condizioni sia estetiche che di funzionamento. Carro/Gomme hanno orientativamente un 30/40% di vita residua. La macchina non presenta importanti rotture e/o perdite d'olio. La macchina è pronta per lavorare "AS IS" anche se potrebbe richiedere piccoli interventi di riparazione/migliorie. La macchina è in sicurezza.

★★★★ Molto Buono (O)

La macchina si presenta in condizioni molto buone, non ha più di 5 anni e/o 5000 ore lavorate. Non presenta problemi strutturali e può essere preparata esteticamente per renderla "quasi nuova". Componenti principali non inferiori al 50/60% di vita residua, macchina in sicurezza.

★★★★★ Eccellente (E)

La macchina si presenta in condizioni eccellenti, prossime al nuovo. Componenti principali non inferiori al 70/80% di vita residua, macchina in sicurezza.

Machine Rating

★ Not Working (NW)

Machine not operational or in really bad conditions. Machine has to be demolished or sold as a "parts". Machine not in security conditions.

★★ Poor (P)

Machine in bad condition, got visible cracks or repairable structural issues. Machine is operational but, in order to work properly, it may need significant repairs to tyres/truck, paint, pins and/or bushings, power train, hydraulic system.

★★★ Good (G)

Machine is in good condition and operational, with no structural issues. Tyres/Track around 30/40% of residual life. No relevant hydraulic leaks, pins/bushings with normal wear, frame may need to be repainted. Machine is ready to work "AS IS", it may need minor repairs for a better performance. Machine in security conditions or easy to be in safety condition.

★★★★ Very Good (VG)

Machine is in very good conditions, with no more of 5 years and/or 5000 working hours. No structural issues; painting condition is almost perfect. May need an easy check to be sold as "Brand New". Main components with 50/60% of life residue. Machine in security conditions.

★★★★★ Excellent (E)

Machine is in excellent condition, comparable to a new one. Main components-with 70/80% of life residue. Machine in security conditions.