

RAPPORTO DI VENDITA: KOMATSU PW220#KKOMA - Matricola K40119 - Anno 2007

Il presente rapporto riporta in sintesi le osservazioni emerse dall'ispezione tecnica che il nostro consulente ha effettuato sulla macchina.

DATI GENERALI MACCHINA

MACCHINA

Modello: PW220#KKOMA

Famiglia: ESCAVATORE GOMMATO PICCOLO

Matricola: K40119

Numero ordine MU/MM: MU00521045

Anno Costruzione: 2007

Contaore: 16488

Condizioni Generali Carro/Gomme residuo: 30 %

Applicazione principale macchina: INDUSTRIA - AMBIENTE NON CORROSIVO

Ubicazione: Stock Milano Usato

Valutazione: ★★☆☆☆

Prezzo a listino: Richiedi

CONFIGURAZIONE MACCHINA

● Versione Macchina material handling mh ● Tipologia Braccio monoblocco ● Valvole di Blocco Braccio ● Valvole di Blocco Avambraccio ● Impianti impianto versatility (linea media/alta pressione + rotazione) ● Benna / Polipo polipo 500 6 pale chiuse nuovo del 2019 ● Tipologia Gomme gemellari ● Residuo generale gomme 30 12.20 Globe star ● Stabilizzatori 4 stabilizzatori ● Tipologia Cabina sollevamento idraulico ● Protezioni Cabina frontale superiore ● Impianto Aria Condizionata ● Marcatura CE ● Certificato CE ● Libretto Uso & Manutenzione ● Libretto Circolazione & Targa senza libretto di circolazione e targa ● RALLA ROTTA - BRACCIO LESIONATO - TELAIO SOTTOCARRO LESIONATO ● NON ADEGUABILE - DESTINATA A COMMERCIANTE

FOTOGRAFIE MACCHINA











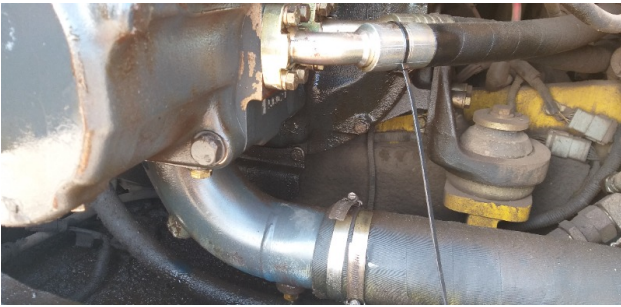


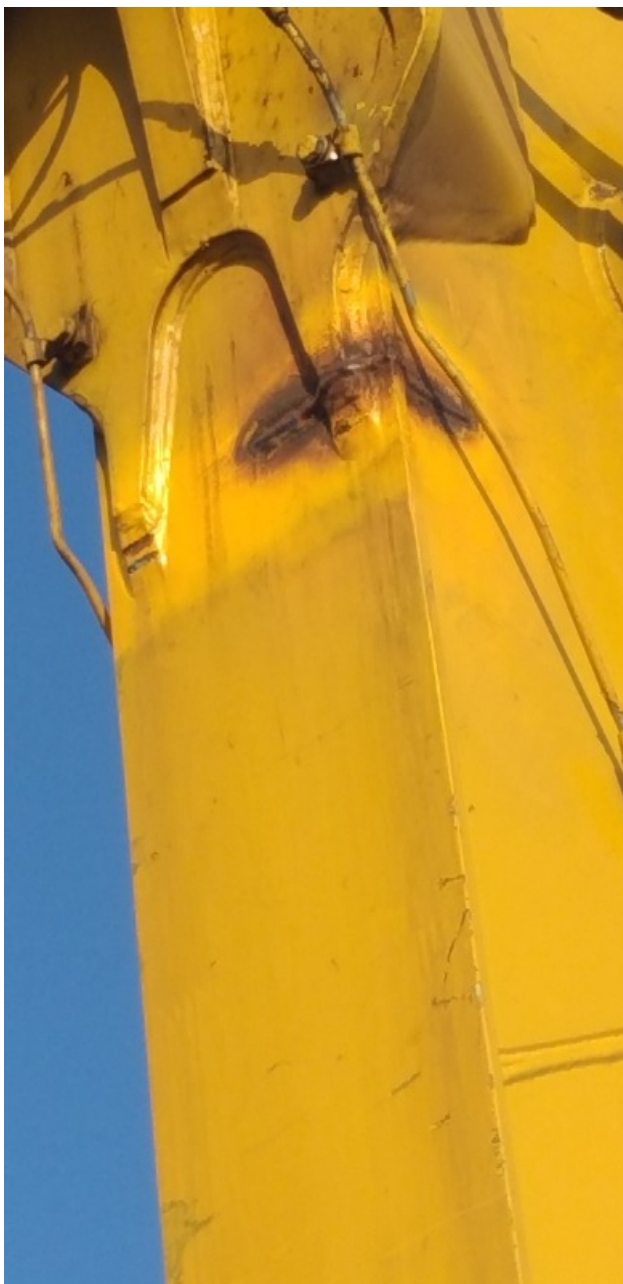












ASPETTO GENERALE

◆ Condizioni della verniciatura: Buono

◆ Condizioni del contrappeso: Buono

NECESSITA DI VERNICIATURA? : SI

◆ Condizioni del telaio/bumper: Buono

GOMME/PNEUMATICI

◆ Residuo gomme anteriori: 30

◆ Residuo gomme posteriori: 30

LATO DESTRO

◆ Condizioni sportello dx: Buono

◆ Condizioni longherone dx: Buono

LATO SINISTRO

◆ Condizioni portiera lato sx: Buono

◆ Condizioni sportello sx: Buono

◆ Condizioni longherone sx: Buono

◆ Condizioni cofanature/corazze inferiori: Presenti e integre

PROVE DI FUNZIONALITA'

FUNZIONALITA' MOTORE E IMPIANTO ELETTRICO

◆ In quale stato è stata visionata la macchina: Accesa e funzionante "al lavoro"

◆ Condizioni di funzionamento motore: Buono

◆ Motore presenta perdite olio: No

◆ Motore presenta sfiato: No

◆ Presenza di acqua nell'olio: No

- ◆ Motore presenta fumosità: Sì, nero

- ◆ Condizioni Radiatore: Buono

- ◆ Condizioni motorino di avviamento: Buono

- ◆ Condizione batterie e cavi: Buono

- ◆ Presenta guasti elettrici/elettronici: No

FUNZIONALITA' TRASMISSIONE E ROTAZIONE

- ◆ Condizioni pompa idraulica: Buono

- ◆ Condizioni motore di rotazione: Buono

- ◆ Condizione motore di traslazione: Buono

- ◆ Conduzione riduttori finali: Buono

- ◆ Condizioni giunto idraulico: Buono

- PRESENZA DI PERDITE : Sì

- ◆ Tenuta idraulica braccio (il braccio cala): No

GRUPPO CARICATORE

- ◆ Tenuta idraulica braccio (il braccio cala): Sì

- ◆ Struttura braccio: Buono

- PRESENZA SALDATURE, CRICCHE O RINFORZI : No

- ◆ Struttura avambraccio: Buono

- Foto PRESENZA SALDATURE, CRICCHE O RINFORZI : Sì



◆ Condizioni delle tubazioni flessibili:	Buono
◆ Condizioni cilindri braccio:	Buono PERDITE : No
◆ Condizioni cilindro avambraccio:	Buono PERDITE : No
◆ Condizioni cilindro benna/polipo:	Buono PERDITE : No
◆ Condizione perni e boccole braccio (verifica gioco):	Buono
◆ Condizioni perni e boccole avambraccio - gioco:	Buono
◆ Verifica - gioco:	NA - Non Applicabile
◆ Condizioni Benna/Polipo & Get:	Buono
◆ Condizioni Attacco rapido:	NA - Non Applicabile
◆ Funzionamento Impianto Ingrassaggio Automatico:	No

CABINA E STRUMENTAZIONE

- ◆ Condizioni interne della cabina: Buono
- ◆ Lampeggiante presenta anomalie: No
- ◆ Luci e Tergicristalli presentano anomalie/malfunzionamenti: Presenti e non funzionanti
- ◆ Condizioni climatizzatore/riscaldamento e stato filtri: Presente e funzionante
- ◆ Condizioni telecamera posteriore: Presente e funzionante

CONTROLLI 81/2008

- ◆ Condizioni vetri: Eccellente - non necessita riparazione
- ◆ Condizioni luci e fanali: Eccellente - non necessita riparazione
- ◆ Condizioni specchietti: Rotto o Scheggiato - necessita riparazione
- ◆ Condizioni scalette e corrimani: Scarso
- ◆ Condizioni telecamere: Eccellente - non necessita riparazione
- ◆ Condizioni lampeggiante: Non presente
- ◆ Condizioni cinture di sicurezza: Presente e scaduta
- ◆ Sono state apportate modifiche ai comandi: NO
- ◆ E' presente una leva di esclusione dei comandi: SI
- ◆ Gli strumenti sono funzionanti e ben visibili con targhette che indicano funzioni: SI
- ◆ Le cofanature sono complete e dotate di chiusura con chiave e bulloni: SI



◆ Le tubazioni di tutti gli impianti senza rotture e/o screpolature: SI

◆ Il vano batterie è protetto: SI

◆ L'avvisatore acustico è funzionante: NO

◆ Presenza passerelle: Non presente

Valutazione Macchina

★ Non Funzionante (NF)

La macchina si presenta non funzionante e/o in pessime condizioni. Macchina da demolire o venduta per parti di ricambio. La macchina NON è in sicurezza.

★★ Scarso (S)

La macchina è in cattivo stato e può presentare visibili rotture e/o crepe su tutta la struttura. Per il suo ottimale funzionamento, o per essere avviata, può necessitare di importanti riparazioni a carro/gomme, perdite d'olio, riverniciatura completa, componenti principali, messa in sicurezza.

★★★ Buono (B)

La macchina si presenta in buone condizioni sia estetiche che di funzionamento. Carro/Gomme hanno orientativamente un 30/40% di vita residua. La macchina non presenta importanti rotture e/o perdite d'olio. La macchina è pronta per lavorare "AS IS" anche se potrebbe richiedere piccoli interventi di riparazione/migliorie. La macchina è in sicurezza.

★★★★ Molto Buono (O)

La macchina si presenta in condizioni molto buone, non ha più di 5 anni e/o 5000 ore lavorate. Non presenta problemi strutturali e può essere preparata esteticamente per renderla "quasi nuova". Componenti principali non inferiori al 50/60% di vita residua, macchina in sicurezza.

★★★★★ Eccellente (E)

La macchina si presenta in condizioni eccellenti, prossime al nuovo. Componenti principali non inferiori al 70/80% di vita residua, macchina in sicurezza.

Machine Rating

★ Not Working (NW)

Machine not operational or in really bad conditions. Machine has to be demolished or sold as a "parts". Machine not in security conditions.

★★ Poor (P)

Machine in bad condition, got visible cracks or repairable structural issues. Machine is operational but, in order to work properly, it may need significant repairs to tyres/truck, paint, pins and/or bushings, power train, hydraulic system.

★★★ Good (G)

Machine is in good condition and operational, with no structural issues. Tyres/Track around 30/40% of residual life. No relevant hydraulic leaks, pins/bushings with normal wear, frame may need to be repainted. Machine is ready to work "AS IS", it may need minor repairs for a better performance. Machine in security conditions or easy to be in safety condition.

★★★★ Very Good (VG)

Machine is in very good conditions, with no more of 5 years and/or 5000 working hours. No structural issues; painting condition is almost perfect. May need an easy check to be sold as "Brand New". Main components with 50/60% of life residue. Machine in security conditions.

★★★★★ Excellent (E)

Machine is in excellent condition, comparable to a new one. Main components-with 70/80% of life residue. Machine in security conditions.