

RAPPORTO DI VENDITA: CATERPILLAR M313C - Matricola BDR02113 - Anno 2005

Il presente rapporto riporta in sintesi le osservazioni emerse dall'ispezione tecnica che il nostro consulente ha effettuato sulla macchina.

DATI GENERALI MACCHINA

MACCHINA

Modello: M313C

Famiglia: ESCAVATORE GOMMATO PICCOLO

Matricola: BDR02113

Numero ordine MU/MM: MU00523329

Anno Costruzione: 2005

Contaore: 11461

Condizioni Generali Carro/Gomme residuo: 30 %

Applicazione principale macchina: INDUSTRIA - AMBIENTE NON CORROSIVO

Ubicazione: Stock Milano Usato

Valutazione: ★★☆☆☆

Prezzo a listino: Richiedi

CONFIGURAZIONE MACCHINA

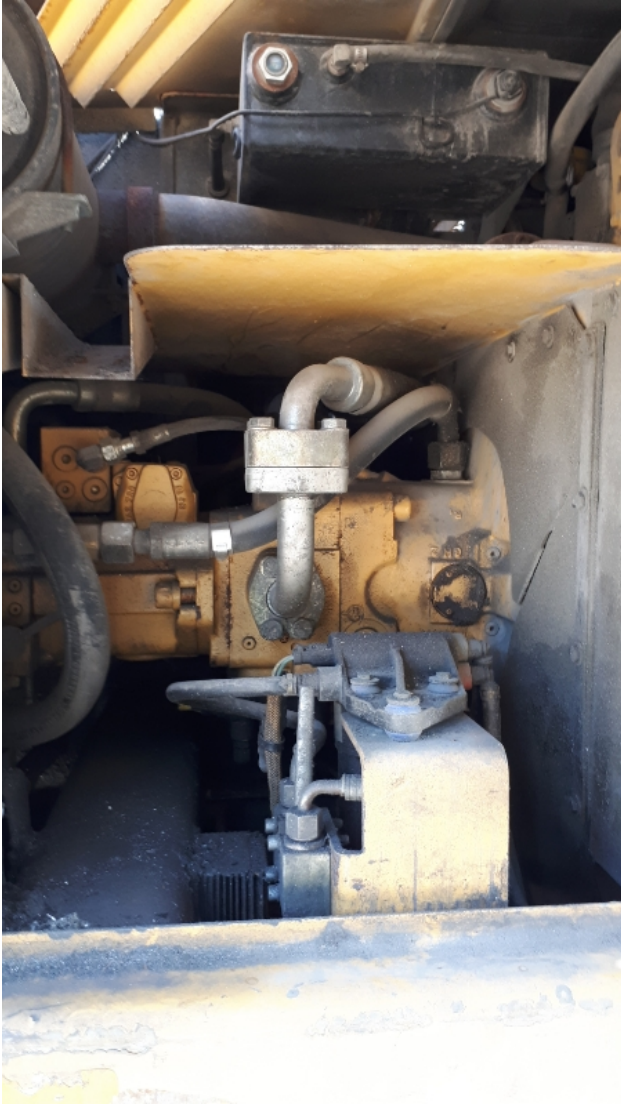
● Versione Macchina material handling mh ● Tipologia Braccio posizionario ● Valvole di Blocco Braccio ● Valvole di Blocco Avambraccio ● Impianti impianto versatility (linea media/alta pressione + rotazione) ● Tipologia Gomme gemellari ● Residuo generale gomme 30 9.0 Euro grip ● Lama Livellamento ● Stabilizzatori 2 stabilizzatori ● Tipologia Cabina fissa standard ● Impianto Aria Condizionata ● Marcatura CE ● Certificato CE ● Targhetta EPA (Emissioni USA) ● Libretto Uso & Manutenzione ● Libretto Circolazione & Targa - senza libretto di circolazione ● Benna STD da scavo ● ONERI L81/08 DA CONTEGGIARE

FOTOGRAFIE MACCHINA

























ASPETTO GENERALE

◆ Condizioni della verniciatura: Buono

◆ Condizioni del contrappeso: Buono

NECESSITA DI VERNICIATURA? : SI

◆ Condizioni del telaio/bumper: Scarso

GOMME/PNEUMATICI

◆ Residuo gomme anteriori: 30

◆ Residuo gomme posteriori: 30

LATO DESTRO

◆ Condizioni sportello dx: Scarso

◆ Condizioni longherone dx: Buono

LATO SINISTRO

◆ Condizioni portiera lato sx: Scarso

◆ Condizioni sportello sx: Scarso

◆ Condizioni longherone sx: Buono

◆ Condizioni cofanature/corazze inferiori: Presenti e integre

PROVE DI FUNZIONALITA'

FUNZIONALITA' MOTORE E IMPIANTO ELETTRICO

◆ In quale stato è stata visionata la macchina: Accesa e funzionante "al lavoro"

◆ Condizioni di funzionamento motore: Buono

◆ Motore presenta perdite olio: Sì

Se presenti perdite, da dove: : motore e idraulico

◆ Motore presenta sfiato: No

◆ Presenza di acqua nell'olio: No

◆ Motore presenta fumosità: No

◆ Condizioni Radiatore:	Buono
◆ Condizioni motorino di avviamento:	Buono
◆ Condizione batterie e cavi:	Scarso
◆ Presenta guasti elettrici/elettronici:	Sì

FUNZIONALITA' TRASMISSIONE E ROTAZIONE

◆ Condizioni pompa idraulica:	Buono
◆ Condizioni motore di rotazione:	Buono
◆ Condizione motore di traslazione:	Buono
◆ Conduzione riduttori finali:	Buono
◆ Condizioni giunto idraulico:	Scarso
	PRESENZA DI PERDITE : Sì
◆ Tenuta idraulica braccio (il braccio cala):	No

GRUPPO CARICATORE

◆ Tenuta idraulica braccio (il braccio cala):	Sì
◆ Struttura braccio:	Buono
	PRESENZA SALDATURE, CRICCHE O RINFORZI : No
◆ Struttura avambraccio:	Buono
	PRESENZA SALDATURE, CRICCHE O RINFORZI : No
◆ Condizioni delle tubazioni flessibili:	Buono
◆ Condizioni cilindri braccio:	Buono
	PERDITE : No

◆ Condizioni cilindro avambraccio:	Buono
	PERDITE : No
◆ Condizioni cilindro benna/polipo:	Buono
	PERDITE : No
◆ Condizione perni e boccole braccio (verifica gioco):	Buono
◆ Condizioni perni e boccole avambraccio - gioco:	Buono
◆ Verifica - gioco:	Buono
◆ Condizioni Benna/Polipo & Get:	Buono
◆ Condizioni Attacco rapido:	NA - Non Applicabile
◆ Funzionamento Impianto Ingrassaggio Automatico:	No

CABINA E STRUMENTAZIONE

◆ Condizioni interne della cabina:	Scarso
◆ Lampeggiante presenta anomalie:	No
◆ Luci e Tergicristalli presentano anomalie/malfunzionamenti:	Presenti e non funzionanti
◆ Condizioni climatizzatore/riscaldamento e stato filtri:	Presente e non funzionante
◆ Condizioni telecamera posteriore:	Non presente

CONTROLLI 81/2008

◆ Condizioni vetri:	Rotto o Scheggiato - necessita riparazione
◆ Condizioni luci e fanali:	Rotto o Scheggiato - necessita riparazione
◆ Condizioni specchietti:	Rotto o Scheggiato - necessita riparazione

-
- ◆ Condizioni scalette e corrimani: Buono
-
- ◆ Condizioni telecamere: Eccellente - non necessita riparazione
-
- ◆ Condizioni lampeggiante: Presente e non funzionante
-
- ◆ Condizioni cinture di sicurezza: Presente e scaduta
-
- ◆ Sono state apportate modifiche ai comandi: NO
-
- ◆ E' presente una leva di esclusione dei comandi: SI
- SE NO, LE LEVE DI COMANDO SONO PROTETTE CONTRO IL FUNZIONAMENTO ACCIDENTALE? : NO
-
- ◆ Gli strumenti sono funzionanti e ben visibili con targhette che indicano funzioni: SI
-
- ◆ Le cofanature sono complete e dotate di chiusura con chiave e bulloni: SI
-
- ◆ Le tubazioni di tutti gli impianti senza rotture e/o screpolature: SI
-
- ◆ Il vano batterie è protetto: SI
-
- ◆ L'avvisatore acustico è funzionante: NO
-
- ◆ Presenza passerelle: Presente e funzionante
-

Valutazione Macchina

★ Non Funzionante (NF)

La macchina si presenta non funzionante e/o in pessime condizioni. Macchina da demolire o venduta per parti di ricambio. La macchina NON è in sicurezza.

★★ Scarso (S)

La macchina è in cattivo stato e può presentare visibili rotture e/o crepe su tutta la struttura. Per il suo ottimale funzionamento, o per essere avviata, può necessitare di importanti riparazioni a carro/gomme, perdite d'olio, riverniciatura completa, componenti principali, messa in sicurezza.

★★★ Buono (B)

La macchina si presenta in buone condizioni sia estetiche che di funzionamento.

Carro/Gomme hanno orientativamente un 30/40% di vita residua. La macchina non presenta importanti rotture e/o perdite d'olio. La macchina è pronta per lavorare "AS IS" anche se potrebbe richiedere piccoli interventi di riparazione/migliorie. La macchina è in sicurezza.

★★★★ Molto Buono (O)

La macchina si presenta in condizioni molto buone, non ha più di 5 anni e/o 5000 ore lavorate.

Non presenta problemi strutturali e può essere preparata esteticamente per renderla "quasi nuova".

Componenti principali non inferiori al 50/60% di vita residua, macchina in sicurezza.

★★★★★ Eccellente (E)

La macchina si presenta in condizioni eccellenti, prossime al nuovo.

Componenti principali non inferiori al 70/80% di vita residua, macchina in sicurezza.

Machine Rating

★ Not Working (NW)

Machine not operational or in really bad conditions. Machine has to be demolished or sold as a "parts". Machine not in security conditions.

★★ Poor (P)

Machine in bad condition, got visible cracks or repairable structural issues. Machine is operational but, in order to work properly, it may need significant repairs to tyres/truck, paint, pins and/or bushings, power train, hydraulic system.

★★★ Good (G)

Machine is in good condition and operational, with no structural issues.

Tyres/Track around 30/40% of residual life. No relevant hydraulic leaks, pins/bushings with normal wear, frame may need to be repainted.

Machine is ready to work "AS IS", it may need minor repairs for a better performance. Machine in security conditions or easy to be in safety condition.

★★★★ Very Good (VG)

Machine is in very good conditions, with no more of 5 years and/or 5000 working hours.

No structural issues; painting condition is almost perfect. May need an easy check to be sold as "Brand New".

Main components with 50/60% of life residue. Machine in security conditions.

★★★★★ Excellent (E)

Machine is in excellent condition, comparable to a new one.

Main components-with 70/80% of life residue. Machine in security conditions.