



Compagnia Generale Trattori S.p.A.

Direzione Generale - Milano - 20090 Vimodrone
Strada Statale Padana Superiore, 19
tel. +39 02 27427.1 - fax +39 02 27427.554
www.cgt.it

RAPPORTO DI VENDITA: COLMAR CL401#KCOLM - Matricola 7### - Anno 2002

Il presente rapporto riporta in sintesi le osservazioni emerse dall'ispezione tecnica che il nostro consulente ha effettuato sulla macchina.

DATI GENERALI MACCHINA

MACCHINA

Modello: CL401#KCOLM

Famiglia: ESCAVATORE GOMMATO PICCOLO

Matricola: 7###

Numero ordine MU/MM: MU00523821

Anno Costruzione: 2002

Contaore: 7896

Condizioni Generali Carro/Gomme residuo: 10 %

Applicazione principale macchina: INDUSTRIA - AMBIENTE NON CORROSIVO

Data disponibilità macchina : 15/03/2021

Ubicazione: In arrivo

Valutazione: ★★☆☆☆

Prezzo a listino: Richiedi

CONFIGURAZIONE MACCHINA

● Versione Macchina material handling mh ● Tipologia Braccio monoblocco ● Valvole di Blocco Braccio ● Valvole di Blocco Avambraccio ● Impianti impianto versatility (linea media/alta pressione + rotazione) ● Benna / Polipo polipo 1 POLIPO ROZZI A 6 CHELE ● Tipologia Gomme gemellari ● Residuo generale gomme 10 10.00 - 20 PIENE SENZA MARCA ● Lama Livellamento ● Stabilizzatori 2 stabilizzatori ● Tipologia Cabina sollevamento idraulico ● Protezioni Cabina frontale superiore ● Marcatura CE ● Certificato CE ● Libretto Uso & Manutenzione

Filiali di Vendita, Nuovo e Usato, Noleggio e Assistenza Tecnica:

ANCONA - AOSTA - AREZZO - BARI - BERGAMO/BRESCIA - BOLOGNA - BOLZANO - CAGLIARI - CARRARA - CASERTA - CATANIA - COSENZA - CUNEO - GENOVA - LIVORNO - MILANO
PADOVA - PERUGIA - POTENZA - ROMA - TERAMO - TORINO - UDINE - VERCELLI - VERONA

Compagnia Generale Trattori S.p.A. - Sede legale e domicilio fiscale: 13100 Vercelli, Via Torino, 45 - Capitale sociale in Euro 20.640.000 interamente versato
Società soggetta a direzione e coordinamento dell'unico socio TESA S.p.A. - Registro delle imprese di Vercelli N. 01674190028 - R.E.A. n. 155698
Codice fiscale e Partita IVA N. 01674190028

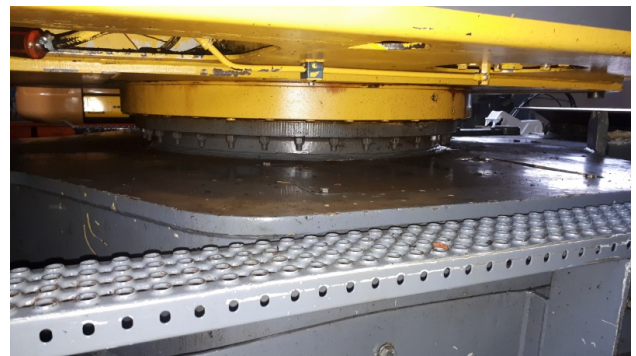
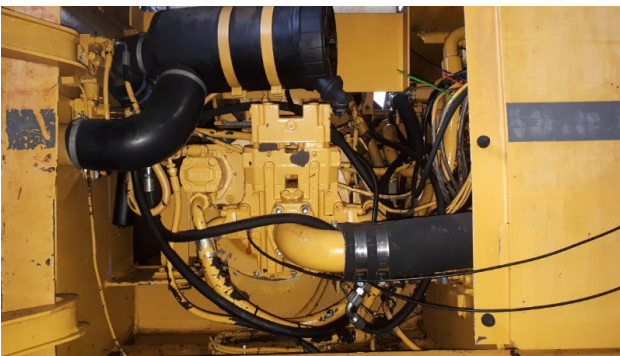
FOTOGRAFIE MACCHINA

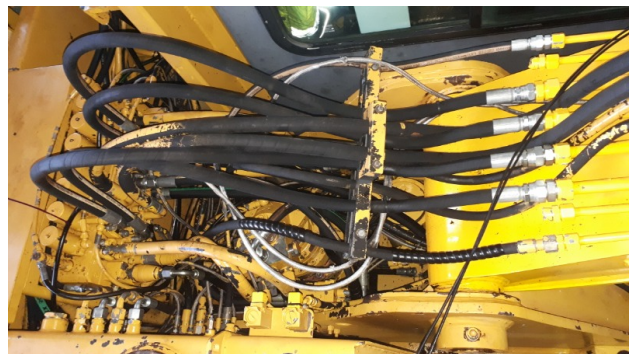
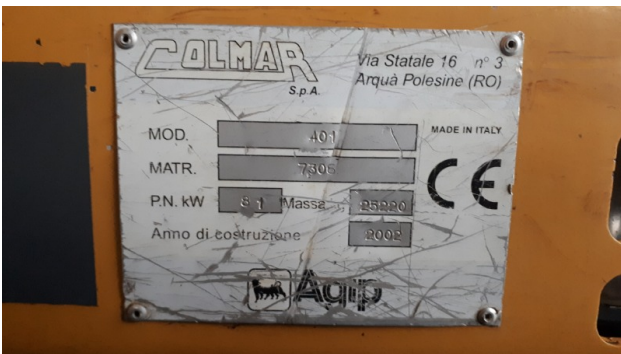
◆ Il contaore e':

Funzionante













ASPETTO GENERALE

- ◆ Condizioni della verniciatura: Scarso

- ◆ Condizioni del contrappeso: Buono

NECESSITA DI VERNICIATURA? : SI

- ◆ Condizioni del telaio/bumper: NA - Non Applicabile

GOMME/PNEUMATICI

- ◆ Residuo gomme anteriori: 10

- ◆ Residuo gomme posteriori: 10

LATO DESTRO

◆ Condizioni sportello dx: Buono

◆ Condizioni longherone dx: Buono

LATO SINISTRO

◆ Condizioni portiera lato sx: Buono

◆ Condizioni sportello sx: Buono

◆ Condizioni longherone sx: Buono

◆ Condizioni cofanature/corazze inferiori: Presenti e integre

PROVE DI FUNZIONALITA'

FUNZIONALITA' MOTORE E IMPIANTO ELETTRICO

◆ In quale stato è stata visionata la macchina: Spenta e ferma

◆ Condizioni di funzionamento motore: Scarso

◆ Motore presenta perdite olio: Sì

Se presenti perdite, da dove: : DISTRIBUTORE, PERDITA CILINDRO BRACCIO, TUBAZIONI

◆ Motore presenta sfiato: No

◆ Presenza di acqua nell'olio: No

◆ Motore presenta fumosità: No

◆ Condizioni Radiatore: Buono

- ◆ Condizioni motorino di avviamento: Buono

- ◆ Condizione batterie e cavi: Buono

- ◆ Presenta guasti elettrici/elettronici: No

FUNZIONALITA' TRASMISSIONE E ROTAZIONE

- ◆ Condizioni pompa idraulica: Scarso

- ◆ Condizioni motore di rotazione: Buono

- ◆ Condizione motore di traslazione: Buono

- ◆ Conduzione riduttori finali: Scarso

- ◆ Condizioni giunto idraulico: Scarso

PRESENZA DI PERDITE : SI

- ◆ Tenuta idraulica braccio (il braccio cala): No

GRUPPO CARICATORE

- ◆ Tenuta idraulica braccio (il braccio cala): Sì

- ◆ Struttura braccio: Buono

PRESENZA SALDATURE, CRICCHE O RINFORZI : No

- ◆ Struttura avambraccio: Buono

PRESENZA SALDATURE, CRICCHE O RINFORZI : No

- ◆ Condizioni delle tubazioni flessibili: Scarso

- ◆ Condizioni cilindri braccio: Scarso

PERDITE : Sì

- ◆ Condizioni cilindro avambraccio: Scarso

PERDITE : No

◆ Condizioni cilindro benna/polipo:	Scarso
	PERDITE : Sì
◆ Condizione perni e boccole braccio (verifica gioco):	Buono
◆ Condizioni perni e boccole avambraccio - gioco:	Buono
◆ Verifica - gioco:	Buono
◆ Condizioni Benna/Polipo & Get:	Scarso
◆ Condizioni Attacco rapido:	NA - Non Applicabile
◆ Funzionamento Impianto Ingrassaggio Automatico:	No

CABINA E STRUMENTAZIONE

◆ Condizioni interne della cabina:	Buono
◆ Lampeggiante presenta anomalie:	Sì
◆ Luci e Tergicristalli presentano anomalie/malfunzionamenti:	Presenti e funzionanti
◆ Condizioni climatizzatore/riscaldamento e stato filtri:	Non funzionante
◆ Condizioni telecamera posteriore:	Non presente

CONTROLLI 81/2008

◆ Condizioni vetri:	Eccellente - non necessita riparazione
◆ Condizioni luci e fanali:	Eccellente - non necessita riparazione
◆ Condizioni specchietti:	Eccellente - non necessita riparazione
◆ Condizioni scalette e corrimani:	Buono

◆ Condizioni telecamere:	Eccellente - non necessita riparazione
◆ Condizioni lampeggiante:	Non presente
◆ Condizioni cinture di sicurezza:	Presente e scaduta
◆ Sono state apportate modifiche ai comandi:	NO
◆ E' presente una leva di esclusione dei comandi:	SI
◆ Gli strumenti sono funzionanti e ben visibili con targhette che indicano funzioni:	SI
◆ Le cofanature sono complete e dotate di chiusura con chiave e bulloni:	SI
◆ Le tubazioni di tutti gli impianti senza rotture e/o screpolature:	NO
◆ Il vano batterie è protetto:	SI
◆ L'avvisatore acustico è funzionante:	SI
◆ Presenza passerelle:	Presente e funzionante

Valutazione Macchina

★ Non Funzionante (NF)

La macchina si presenta non funzionante e/o in pessime condizioni. Macchina da demolire o venduta per parti di ricambio.
La macchina NON è in sicurezza.

★★ Scarso (S)

La macchina è in cattivo stato e può presentare visibili rotture e/o crepe su tutta la struttura. Per il suo ottimale funzionamento, o per essere avviata, può necessitare di importanti riparazioni a carro/gomme, perdite d'olio, riverniciatura completa, componenti principali, messa in sicurezza.

★★★ Buono (B)

La macchina si presenta in buone condizioni sia estetiche che di funzionamento. Carro/Gomme hanno orientativamente un 30/40% di vita residua. La macchina non presenta importanti rotture e/o perdite d'olio. La macchina è pronta per lavorare "AS IS" anche se potrebbe richiedere piccoli interventi di riparazione/migliori. La macchina è in sicurezza.

★★★★ Molto Buono (MB)

La macchina si presenta in condizioni molto buone, non ha più di 5 anni e/o 5000 ore lavorate.
Non presenta problemi strutturali e può essere preparata esteticamente per renderla "quasi nuova". Componenti principali non inferiori al 50/60% di vita residua, macchina in sicurezza.

★★★★★ Eccellente (E)

La macchina si presenta in condizioni eccellenti, prossime al nuovo.
Componenti principali non inferiori al 70/80% di vita residua, macchina in sicurezza.

Machine Rating

★ Not Working (NW)

Machine not operational or in really bad conditions. Machine has to be demolished or sold as a "parts". Machine not in security conditions.

★★ Poor (P)

Machine in bad condition, got visible cracks or repairable structural issues. Machine is operational but, in order to work properly, it may need significant repairs to tyres/truck, paint, pins and/or bushings, power train, hydraulic system.

★★★ Good (G)

Machine is in good condition and operational, with no structural issues.
Tyres/Track around 30/40% of residual life. No relevant hydraulic leaks, pins/bushings with normal wear, frame may need to be repainted.
Machine is ready to work "AS IS", it may need minor repairs for a better performance. Machine in security conditions or easy to be in safety condition.

★★★★ Very Good (VG)

Machine is in very good conditions, with no more of 5 years and/or 5000 working hours.
No structural issues; painting condition is almost perfect. May need an easy check to be sold as "Brand New".
Main components with 50/60% of life r residue. Machine in security conditions.

★★★★★ Excelent (E)

Machine is in excellent condition, comparable to a new one.
Main components with 70/80% of life residue. Machine in security conditions.

Filiali di Vendita, Nuovo e Usato, Noleggio e Assistenza Tecnica:

ANCONA - AOSTA - AREZZO - BARI - BERGAMO/BRESCIA - BOLOGNA - BOLZANO - CAGLIARI - CARRARA - CASERTA - CATANIA - COSENZA - CUNEO - GENOVA - LIVORNO - MILANO
PADOVA - PERUGIA - POTENZA - ROMA - TERAMO - TORINO - UDINE - VERCELLI - VERONA

Compagnia Generale Trattori S.p.A. - Sede legale e domicilio fiscale: 13100 Vercelli, Via Torino, 45 - Capitale sociale in Euro 20.640.000 interamente versato
Società soggetta a direzione e coordinamento dell'unico socio TESA S.p.A. - Registro delle imprese di Vercelli N. 01674190028 - R.E.A. n. 155698
Codice fiscale e Partita IVA N. 01674190028