



**Compagnia Generale Trattori S.p.A.**

Direzione Generale - Milano - 20090 Vimodrone  
Strada Statale Padana Superiore, 19  
tel. +39 02 27427.1 - fax +39 02 27427.554  
www.cgt.it

## RAPPORTO DI VENDITA: CATERPILLAR CB434 - Matricola CNH00### - Anno 2005

Il presente rapporto riporta in sintesi le osservazioni emerse dall'ispezione tecnica che il nostro consulente ha effettuato sulla macchina.

### DATI GENERALI MACCHINA

---

#### MACCHINA

---

**Modello:** CB434

**Famiglia:** COMPATTATORI ASFALTO

**Matricola:** CNH00###

**Numero ordine MU/MM:** MU00524052

**Anno Costruzione:** 2005

**Contaore:** 91

**Condizioni Generali Carro/Gomme residuo:** %

**Applicazione principale macchina:**

**Data disponibilità macchina :** 24/03/2021

**Ubicazione:** In arrivo

**Valutazione:** ★★☆☆☆

**Prezzo a listino:** 32.000 €

### CONFIGURAZIONE MACCHINA

---

- Configurazione Macchina configurazione ferro - ferro ● Struttura Macchina arco rops ● Peso Operativo 80 ● Frequenza Variabile di Vibrazione ● Residuo generale gomme (se presenti) 0 ● Marcatura CE ● Certificato CE ● Libretto Uso & Manutenzione ● Libretto Circolazione & Targa libretto circolazione & targa

Filiali di Vendita, Nuovo e Usato, Noleggio e Assistenza Tecnica:

ANCONA - AOSTA - AREZZO - BARI - BERGAMO/BRESCIA - BOLOGNA - BOLZANO - CAGLIARI - CARRARA - CASERTA - CATANIA - COSENZA - CUNEO - GENOVA - LIVORNO - MILANO  
PADOVA - PERUGIA - POTENZA - ROMA - TERAMO - TORINO - UDINE - VERCELLI - VERONA

**Compagnia Generale Trattori S.p.A.** - Sede legale e domicilio fiscale: 13100 Vercelli, Via Torino, 45 - Capitale sociale in Euro 20.640.000 interamente versato  
**Società soggetta a direzione e coordinamento dell'unico socio TESA S.p.A.** - Registro delle imprese di Vercelli N. 01674190028 - R.E.A. n. 155698  
Codice fiscale e Partita IVA N. 01674190028

FOTOGRAFIE MACCHINA

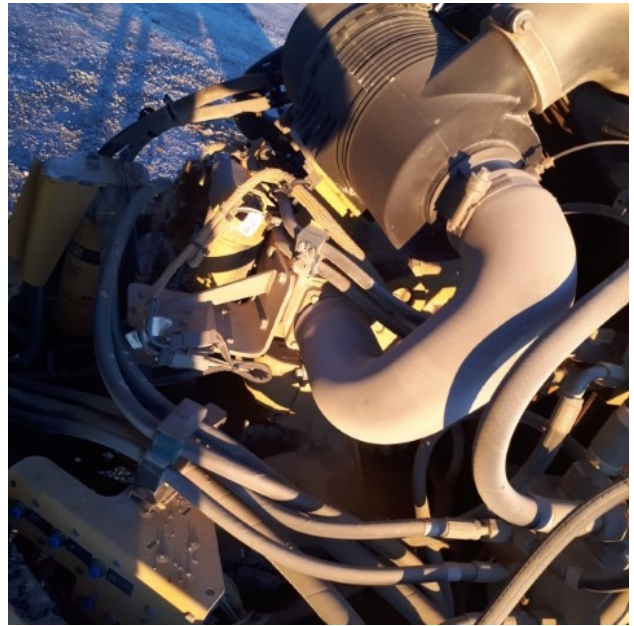
---

◆ Il contaore e':

Rotto

Letture di sostituzione : 1000





## ASPETTO GENERALE

---

◆ Condizioni della verniciatura:	Buono
◆ Condizioni del Cofano motore / Tubo scarico:	Buono
◆ Condizioni Rullo anteriore (gomme se presenti):	Buono
◆ Condizioni Rullo anteriore (gomme se presenti):	Buono
◆ Condizioni portiera (serratura, vetri, sportelli):	NA - Non Applicabile
◆ Condizioni Snodo centrale:	Buono
◆ Condizioni parafanghi:	NA - Non Applicabile
◆ Altre note da aggiungere:	conta ore rotto circa 1000 quelle indicate nel crm sono sbagliate

## PROVE DI FUNZIONALITA'

---

### FUNZIONALITA' MOTORE E IMPIANTO ELETTRICO

---

◆ In quale stato è stata visionata la macchina:	Accesa e funzionante "al lavoro"
◆ Condizioni di funzionamento motore:	Buono
◆ Motore presenta perdite olio:	No
◆ Motore presenta sfiato:	No
◆ Motore presenta fumosità:	No
◆ Condizioni Radiatore:	Buono
◆ Condizioni Raschiarulli:	Buono

◆ Condizioni Supporti Antivibranti Tamburi:	Buono
◆ Condizioni Impianto Irrorazione Acqua:	Buono
◆ Condizione batterie:	Presenti e funzionanti
◆ Presenta guasti elettrici/elettronici:	No

## **FUNZIONALITA' TRASMISSIONE**

---

◆ Condizioni pompa idraulica:	Buono
◆ Condizione motore di traslazione (se idrostatico):	Buono
◆ Conduzione riduttori finali:	Buono
◆ Condizioni cambi di marcia avanti / indietro:	Buono
◆ Funzionamento Impianto Vibrazione Tamburi:	Si

## **IMPIANTI IDRAULICI**

---

◆ Condizioni Cilindri Idraulici:	Buono
◆ Condizioni delle tubazioni flessibili:	Buono
◆ Funzionamento Impianto Ingrassaggio Automatico:	No

## **CABINA E STRUMENTAZIONE**

---

◆ Condizioni interne della cabina:	Buono
◆ Luci e Tergicristalli presentano anomalie/malfunzionamenti:	Presenti e funzionanti
◆ Condizioni climatizzatore/riscaldamento e stato filtri:	Non funzionante

◆ Condizioni telecamera posteriore: Non presente

---

## CONTROLLI 81/2008

---

◆ Condizioni vetri: Rotto o Scheggiato - necessita riparazione

---

◆ Condizioni luci e fanali: Eccellente - non necessita riparazione

---

◆ Condizioni specchietti: Rotto o Scheggiato - necessita riparazione

---

◆ Condizioni scalette e corrimani: Buono

---

◆ Condizioni telecamere: Rotto o Scheggiato - necessita riparazione

---

◆ Condizioni lampeggiante: Non presente

---

◆ Condizioni cinture di sicurezza: Presente e scaduta

---

◆ Sono state apportate modifiche ai comandi: NO

---

◆ E' presente una leva di esclusione dei comandi: SI

---

◆ Gli strumenti sono funzionanti e ben visibili con targhette che indicano funzioni: SI

---

◆ Le cofanature sono complete e dotate di chiusura con chiave e bulloni: SI

---

◆ Le tubazioni di tutti gli impianti senza rotture e/o screpolature: SI

---

◆ Il vano batterie è protetto: SI

---

◆ L'avvisatore acustico è funzionante: SI

---

◆ Presenza passerelle: Presente e funzionante

---

## Valutazione Macchina

### ★ Non Funzionante (NF)

La macchina si presenta non funzionante e/o in pessime condizioni. Macchina da demolire o venduta per parti di ricambio.  
La macchina NON è in sicurezza.

### ★★ Scarso (S)

La macchina è in cattivo stato e può presentare visibili rotture e/o crepe su tutta la struttura. Per il suo ottimale funzionamento, o per essere avviata, può necessitare di importanti riparazioni a carro/gomme, perdite d'olio, riverniciatura completa, componenti principali, messa in sicurezza.

### ★★★ Buono (B)

La macchina si presenta in buone condizioni sia estetiche che di funzionamento. Carro/Gomme hanno orientativamente un 30/40% di vita residua. La macchina non presenta importanti rotture e/o perdite d'olio. La macchina è pronta per lavorare "AS IS" anche se potrebbe richiedere piccoli interventi di riparazione/migliori. La macchina è in sicurezza.

### ★★★★ Molto Buono (MB)

La macchina si presenta in condizioni molto buone, non ha più di 5 anni e/o 5000 ore lavorate.  
Non presenta problemi strutturali e può essere preparata esteticamente per renderla "quasi nuova". Componenti principali non inferiori al 50/60% di vita residua, macchina in sicurezza.

### ★★★★★ Eccellente (E)

La macchina si presenta in condizioni eccellenti, prossime al nuovo.  
Componenti principali non inferiori al 70/80% di vita residua, macchina in sicurezza.

## Machine Rating

### ★ Not Working (NW)

Machine not operational or in really bad conditions. Machine has to be demolished or sold as a "parts". Machine not in security conditions.

### ★★ Poor (P)

Machine in bad condition, got visible cracks or repairable structural issues. Machine is operational but, in order to work properly, it may need significant repairs to tyres/truck, paint, pins and/or bushings, power train, hydraulic system.

### ★★★ Good (G)

Machine is in good condition and operational, with no structural issues.  
Tyres/Track around 30/40% of residual life. No relevant hydraulic leaks, pins/bushings with normal wear, frame may need to be repainted.  
Machine is ready to work "AS IS", it may need minor repairs for a better performance. Machine in security conditions or easy to be in safety condition.

### ★★★★ Very Good (VG)

Machine is in very good conditions, with no more of 5 years and/or 5000 working hours.  
No structural issues; painting condition is almost perfect. May need an easy check to be sold as "Brand New".  
Main components with 50/60% of life r residue. Machine in security conditions.

### ★★★★★ Excelent (E)

Machine is in excellent condition, comparable to a new one.  
Main components with 70/80% of life residue. Machine in security conditions.

Filiali di Vendita, Nuovo e Usato, Noleggio e Assistenza Tecnica:

ANCONA - AOSTA - AREZZO - BARI - BERGAMO/BRESCIA - BOLOGNA - BOLZANO - CAGLIARI - CARRARA - CASERTA - CATANIA - COSENZA - CUNEO - GENOVA - LIVORNO - MILANO  
PADOVA - PERUGIA - POTENZA - ROMA - TERAMO - TORINO - UDINE - VERCELLI - VERONA

**Compagnia Generale Trattori S.p.A.** - Sede legale e domicilio fiscale: 13100 Vercelli, Via Torino, 45 - Capitale sociale in Euro 20.640.000 interamente versato  
**Società soggetta a direzione e coordinamento dell'unico socio TESA S.p.A.** - Registro delle imprese di Vercelli N. 01674190028 - R.E.A. n. 155698  
Codice fiscale e Partita IVA N. 01674190028