

RAPPORTO DI VENDITA: CATERPILLAR 323D - Matricola RAC00### - Anno 2008

Il presente rapporto riporta in sintesi le osservazioni emerse dall'ispezione tecnica che il nostro consulente ha effettuato sulla macchina.

DATI GENERALI MACCHINA

MACCHINA

Modello: 323D

Famiglia: ESCAVATORE CINGOLATO MEDIO

Matricola: RAC00###

Numero ordine MU/MM: MU00525796

Anno Costruzione: 2008

Contaore: 10357

Condizioni Generali Carro/Gomme residuo: 55 %

Applicazione principale macchina: APPLICAZIONE BASE (scavi e movimentazione inerti)

Data disponibilità macchina : 30/04/2021

Ubicazione: In arrivo

Valutazione: ★★☆☆☆

Prezzo a listino: Richiedi

CONFIGURAZIONE MACCHINA

● Versione Macchina standard ● Tipologia Braccio monoblocco ● Valvole di Blocco Braccio ● Valvole di Blocco Avambraccio ● Impianti impianto martello ● Benna standard 1500/ mm - lt 1400 Get scarpette benna con fondo /usurato ● Tipologia Carro fisso ● Residuo generale carro 55 ● Tipologia Cabina fissa standard ● Impianto Aria Condizionata ● Product Link ● Marcatura CE ● Certificato CE ● Libretto Uso e manutenzione

FOTOGRAFIE MACCHINA

◆ Il contaore è:

Rotto

◆ Annotazioni sul:

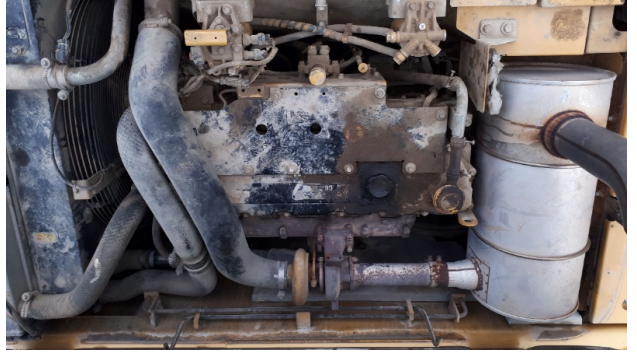
CONTA ORE DIGITALE NON FUNZIONANTE



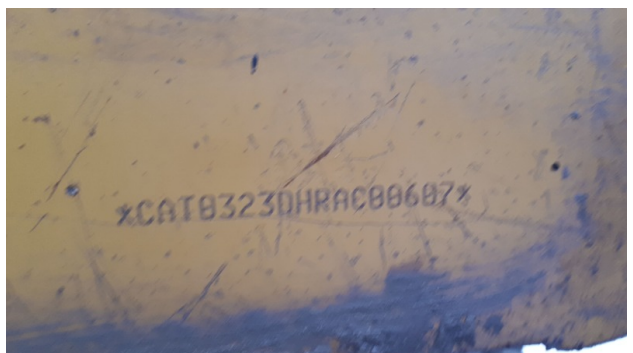




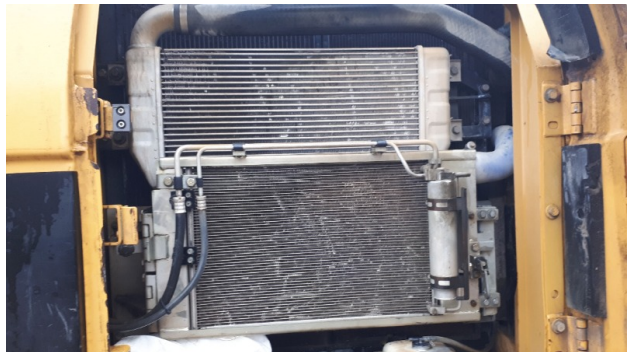












ASPETTO GENERALE

◆ Condizioni della verniciatura:

Buono

◆ Condizioni del contrappeso:

Buono

◆ Condizioni del telaio/bumper: Buono

CARRO

◆ Residuo ruote motrici: 70

◆ Residuo ruote folle: 60

◆ Residuo rulli superiori/inferiori: 40

◆ Residuo catene: 50

◆ Altre anomalie Contrappeso graffiato con ruggine - Verniciatura sbiadita

LATO DESTRO

◆ Condizioni sportello dx: Buono

◆ Condizioni longherone dx: Buono

◆ Altre anomalie sportello dx con piccola deformazione

LATO SINISTRO

◆ Condizioni portiera lato sx: Buono

◆ Condizioni sportello sx: Buono

◆ Condizioni longherone sx: Buono

◆ Condizioni cofanature/corazze inferiori: Presenti e integre

PROVE DI FUNZIONALITA'

FUNZIONALITA' MOTORE E IMPIANTO ELETTRICO

- ◆ In quale stato è stata visionata la macchina: Accesa e funzionante "al lavoro"

- ◆ Condizioni di funzionamento motore: Buono

- ◆ Motore presenta perdite olio: No
Se presenti perdite, da dove: : motore con trasudi

- ◆ Motore presenta sfiato: No

- ◆ Presenza di acqua nell'olio: No

- ◆ Motore presenta fumosità: No

- ◆ Condizioni Radiatore: Buono

- ◆ Condizioni motorino di avviamento: Buono

- ◆ Condizione batterie e cavi: Buono

- ◆ Presenta guasti elettrici/elettronici: No
SE SI, AGGIUNGERE DETTAGLI : Fanalerie da sistemare

- ◆ Annotazioni su TERGICRISTALLI NON FUNZIONANTE

FUNZIONALITA' TRASMISSIONE E ROTAZIONE

- ◆ Condizioni pompa idraulica: Buono

- ◆ Condizioni motore di rotazione: Buono

- ◆ Condizione motore di traslazione: Buono

- ◆ Conduzione riduttori finali: Buono

- ◆ Condizioni giunto idraulico: Buono

PRESENZA DI PERDITE : NO

◆ Annotazioni su: pompa idraulica con trasudi RALLA LIEVE GIOCO

GRUPPO CARICATORE

◆ Tenuta idraulica braccio (il braccio cala): No

◆ Struttura braccio: Buono

PRESENZA SALDATURE, CRICCHE O RINFORZI : No

◆ Struttura avambraccio: Buono

PRESENZA SALDATURE, CRICCHE O RINFORZI : No

◆ Condizioni delle tubazioni flessibili: Buono

◆ Condizioni cilindri braccio: Buono

PERDITE : No

◆ Condizioni cilindro avambraccio: Buono

PERDITE : No

◆ Condizioni cilindro benna: Buono

PERDITE : No

◆ Condizione perni e boccole braccio (verifica gioco): Scarso

◆ Condizioni perni e boccole avambraccio - gioco: Scarso

◆ Verifica - gioco: Scarso

◆ Condizioni Benna & Get: Scarso

◆ Condizioni Attacco rapido: NA - Non Applicabile

◆ Funzionamento Impianto Ingrassaggio Automatico: No

CABINA E STRUMENTAZIONE

◆ Condizioni interne della cabina: Buono

Altre note da aggiungere : sedile da rifoderare

◆ Lampeggiante presenta anomalie: No

◆ Luci e Tergicristalli presentano anomalie/malfunzionamenti: Presenti e non funzionanti

◆ Condizioni climatizzatore/riscaldamento e stato filtri: Presente e non funzionante

◆ Condizioni telecamera posteriore: Non presente

CONTROLLI 81/2008

◆ Condizioni vetri: Eccellente - non necessita riparazione

◆ Condizioni luci e fanali: Rotto o Scheggiato - necessita riparazione

◆ Condizioni specchietti: Rotto o Scheggiato - necessita riparazione

◆ Condizioni scalette e corrimani: Buono

◆ Condizioni telecamere: Rotto o Scheggiato - necessita riparazione

◆ Condizioni lampeggiante: Non presente

◆ Condizioni cinture di sicurezza: Presente e scaduta

◆ Sono state apportate modifiche ai comandi: NO

◆ E' presente una leva di esclusione dei comandi: SI

SE NO, LE LEVE DI COMANDO SONO PROTETTE CONTRO IL FUNZIONAMENTO ACCIDENTALE? : SI

◆ Gli strumenti sono funzionanti e ben visibili con targhette che indicano funzioni: SI

◆ Le cofanature sono complete e dotate di chiusura con chiave e bulloni: SI

◆ Le tubazioni di tutti gli impianti senza rotture e/o screpolature: SI

◆ Il vano batterie è protetto: SI

◆ L'avvisatore acustico è funzionante:

NO

◆ Presenza passerelle:

Presente e funzionante

Valutazione Macchina

★ Non Funzionante (NF)

La macchina si presenta non funzionante e/o in pessime condizioni. Macchina da demolire o venduta per parti di ricambio. La macchina NON è in sicurezza.

★★ Scarso (S)

La macchina è in cattivo stato e può presentare visibili rotture e/o crepe su tutta la struttura. Per il suo ottimale funzionamento, o per essere avviata, può necessitare di importanti riparazioni a carro/gomme, perdite d'olio, riverniciatura completa, componenti principali, messa in sicurezza.

★★★ Buono (B)

La macchina si presenta in buone condizioni sia estetiche che di funzionamento. Carro/Gomme hanno orientativamente un 30/40% di vita residua. La macchina non presenta importanti rotture e/o perdite d'olio. La macchina è pronta per lavorare "AS IS" anche se potrebbe richiedere piccoli interventi di riparazione/migliorie. La macchina è in sicurezza.

★★★★ Molto Buono (O)

La macchina si presenta in condizioni molto buone, non ha più di 5 anni e/o 5000 ore lavorate. Non presenta problemi strutturali e può essere preparata esteticamente per renderla "quasi nuova". Componenti principali non inferiori al 50/60% di vita residua, macchina in sicurezza.

★★★★★ Eccellente (E)

La macchina si presenta in condizioni eccellenti, prossime al nuovo. Componenti principali non inferiori al 70/80% di vita residua, macchina in sicurezza.

Machine Rating

★ Not Working (NW)

Machine not operational or in really bad conditions. Machine has to be demolished or sold as a "parts". Machine not in security conditions.

★★ Poor (P)

Machine in bad condition, got visible cracks or repairable structural issues. Machine is operational but, in order to work properly, it may need significant repairs to tyres/truck, paint, pins and/or bushings, power train, hydraulic system.

★★★ Good (G)

Machine is in good condition and operational, with no structural issues. Tyres/Track around 30/40% of residual life. No relevant hydraulic leaks, pins/bushings with normal wear, frame may need to be repainted. Machine is ready to work "AS IS", it may need minor repairs for a better performance. Machine in security conditions or easy to be in safety condition.

★★★★ Very Good (VG)

Machine is in very good conditions, with no more of 5 years and/or 5000 working hours. No structural issues; painting condition is almost perfect. May need an easy check to be sold as "Brand New". Main components with 50/60% of life residue. Machine in security conditions.

★★★★★ Excellent (E)

Machine is in excellent condition, comparable to a new one. Main components-with 70/80% of life residue. Machine in security conditions.