

## RAPPORTO DI VENDITA: KOMPTECH HURRIKAN - Matricola 82083 - Anno 2022

Il presente rapporto riporta in sintesi le osservazioni emerse dall'ispezione tecnica che il nostro consulente ha effettuato sulla macchina.

### DATI GENERALI MACCHINA

---

#### MACCHINA

---

**Modello:** HURRIKAN

**Famiglia:** SEPARATORE

**Matricola:** 82083

**Numero ordine MU/MM:** MU00699781

**Anno Costruzione:** 2022

**Contaore:** 2320

**Condizioni Generali Carro/Gomme residuo:** %

**Applicazione principale macchina:** APPLICAZIONE BASE ( scavi e movimentazione inerti)

**Ubicazione:** Fuori a noleggio

**Valutazione:** ★★☆☆☆

**Prezzo a listino:** 185.000 €

### CONFIGURAZIONE MACCHINA

---

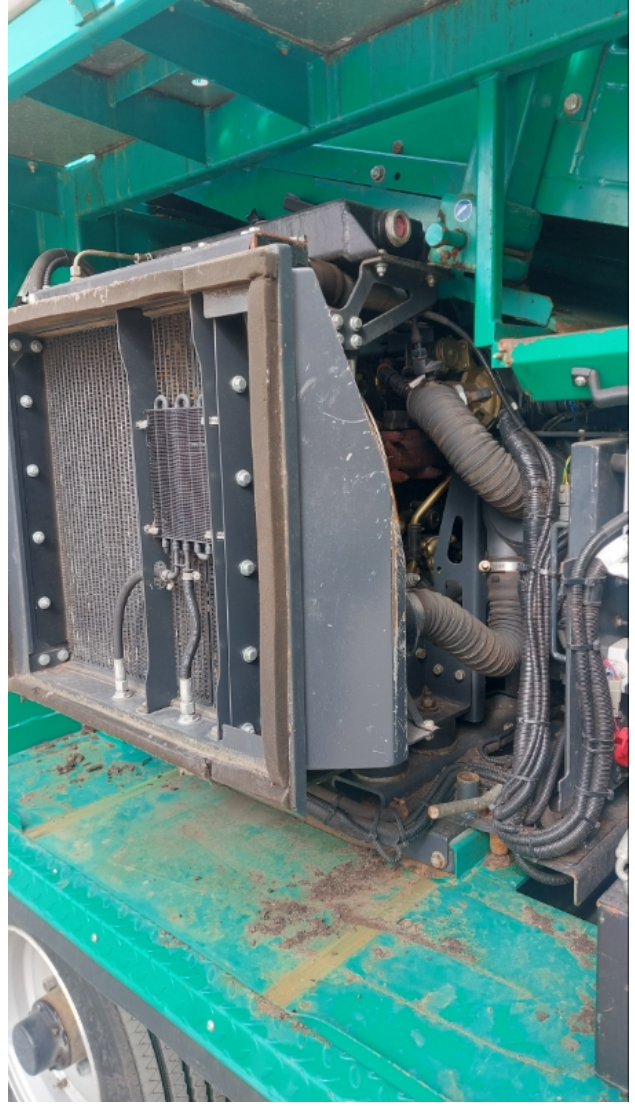
● Versione Macchina sgrossatore ● Piani di vagliatura 2 piani (3 nastri - 3 selezioni) ● Telecomando no ● Peso 20000 Kg ● Marcatura CE ● Certificato CE ● Libretto Uso e manutenzione

FOTOGRAFIE MACCHINA

---













## CONDIZIONI TELAIO & COMPONENTI

---

◆ Telaio:	Buono
◆ Condizioni della verniciatura:	Buono
◆ Tramoggia:	Buono

## RETI

---

◆ Rete 1° piano:	Quadra
	Condizioni : Buono
◆ Rete 2° piano:	Antintasante

Condizioni : Buono

---

◆ Rete 3° piano (se presente): NA - Non Applicabile

---

## NASTRI

---

◆ Nastro principale (tappeto,raschiatori,rulli): Buono

---

◆ Nastri laterali: Buono

---

◆ Deferrizzatore: Buono

---

◆ Sistema abbattimento polveri: Buono

---

## CARRO

---

◆ Condizioni generali carro Buono

---

## PROVE DI FUNZIONALITA'

---

◆ In quale stato è stata visionata la macchina: Accesa e funzionante "al lavoro"

---

## MOTORE

---

◆ Condizioni di funzionamento motore: Buono

---

◆ Motore presenta perdite olio: No

---

◆ Motore presenta sfiato: No

---

◆ Motore presenta fumosità: No

---

◆ Condizioni Radiatore: Buono

---

◆ Condizioni motorino di avviamento: Buono

---

◆ Condizione batterie e cavi: Buono

---

◆ Presenta guasti elettrici/elettronici: Non Presente

---

### **FUNZIONALITA' TRASMISSIONE**

---

◆ Condizioni pompa idraulica: Buono

---

◆ Condizione motori di traslazione: Buono

---

### **FUNZIONALITA' IDRAULICA**

---

◆ Condizioni Tubazioni Flessibili: Buono

Presenza di perdite? Se si, specificare da dove: -

---

◆ Condizioni Cilindri Idraulici: Buono

Presenza di perdite? Se si, specificare da dove: -

---

### **CONTROLLI 81/2008**

---

◆ Condizioni luci e fanali: Eccellente - non necessita riparazione

---

◆ Condizioni specchietti: Eccellente - non necessita riparazione

---

◆ Condizioni scalette e corrimani: Buono

---

◆ Condizioni telecamere: Eccellente - non necessita riparazione

---

◆ Condizioni lampeggiante: Presente e funzionante

---

◆ Sono state apportate modifiche ai comandi: NO

---

◆ E' presente una leva di esclusione dei comandi: SI

SE NO, LE LEVE DI COMANDO SONO PROTETTE CONTRO IL FUNZIONAMENTO ACCIDENTALE? : SI

---

◆ Gli strumenti sono funzionanti e ben visibili con targhette che indicano funzioni: SI

---

◆ Le cofanature sono complete e dotate di chiusura con chiave e bulloni: SI

---

◆ Le tubazioni di tutti gli impianti senza rotture e/o screpolature: SI

---

◆ Il vano batterie è protetto: SI

---

◆ L'avvisatore acustico è funzionante: SI

---

◆ Presenza passerelle: Presente e funzionante

---

## Valutazione Macchina

### ★ Non Funzionante (NF)

La macchina si presenta non funzionante e/o in pessime condizioni. Macchina da demolire o venduta per parti di ricambio. La macchina NON è in sicurezza.

### ★★ Scarso (S)

La macchina è in cattivo stato e può presentare visibili rotture e/o crepe su tutta la struttura. Per il suo ottimale funzionamento, o per essere avviata, può necessitare di importanti riparazioni a carro/gomme, perdite d'olio, riverniciatura completa, componenti principali, messa in sicurezza.

### ★★★ Buono (B)

La macchina si presenta in buone condizioni sia estetiche che di funzionamento. Carro/Gomme hanno orientativamente un 30/40% di vita residua. La macchina non presenta importanti rotture e/o perdite d'olio. La macchina è pronta per lavorare "AS IS" anche se potrebbe richiedere piccoli interventi di riparazione/migliorie. La macchina è in sicurezza.

### ★★★★ Molto Buono (O)

La macchina si presenta in condizioni molto buone, non ha più di 5 anni e/o 5000 ore lavorate. Non presenta problemi strutturali e può essere preparata esteticamente per renderla "quasi nuova". Componenti principali non inferiori al 50/60% di vita residua, macchina in sicurezza.

### ★★★★★ Eccellente (E)

La macchina si presenta in condizioni eccellenti, prossime al nuovo. Componenti principali non inferiori al 70/80% di vita residua, macchina in sicurezza.

## Machine Rating

### ★ Not Working (NW)

Machine not operational or in really bad conditions. Machine has to be demolished or sold as a "parts". Machine not in security conditions.

### ★★ Poor (P)

Machine in bad condition, got visible cracks or repairable structural issues. Machine is operational but, in order to work properly, it may need significant repairs to tyres/truck, paint, pins and/or bushings, power train, hydraulic system.

### ★★★ Good (G)

Machine is in good condition and operational, with no structural issues. Tyres/Track around 30/40% of residual life. No relevant hydraulic leaks, pins/bushings with normal wear, frame may need to be repainted. Machine is ready to work "AS IS", it may need minor repairs for a better performance. Machine in security conditions or easy to be in safety condition.

### ★★★★ Very Good (VG)

Machine is in very good conditions, with no more of 5 years and/or 5000 working hours. No structural issues; painting condition is almost perfect. May need an easy check to be sold as "Brand New". Main components with 50/60% of life residue. Machine in security conditions.

### ★★★★★ Excellent (E)

Machine is in excellent condition, comparable to a new one. Main components-with 70/80% of life residue. Machine in security conditions.