

RAPPORTO DI VENDITA: CATERPILLAR CB334EXW - Matricola C3D00101 - Anno 2006

Il presente rapporto riporta in sintesi le osservazioni emerse dall'ispezione tecnica che il nostro consulente ha effettuato sulla macchina.

DATI GENERALI MACCHINA

MACCHINA

Modello: CB334EXW

Famiglia: COMPATTATORI UTILITY

Matricola: C3D00101

Numero ordine MU/MM: MU00734779

Anno Costruzione: 2006

Contaore: 4541

Condizioni Generali Carro/Gomme residuo: %

Applicazione principale macchina:

Ubicazione: Stock Padova

Valutazione: ★★☆☆☆

Prezzo a listino: Richiedi

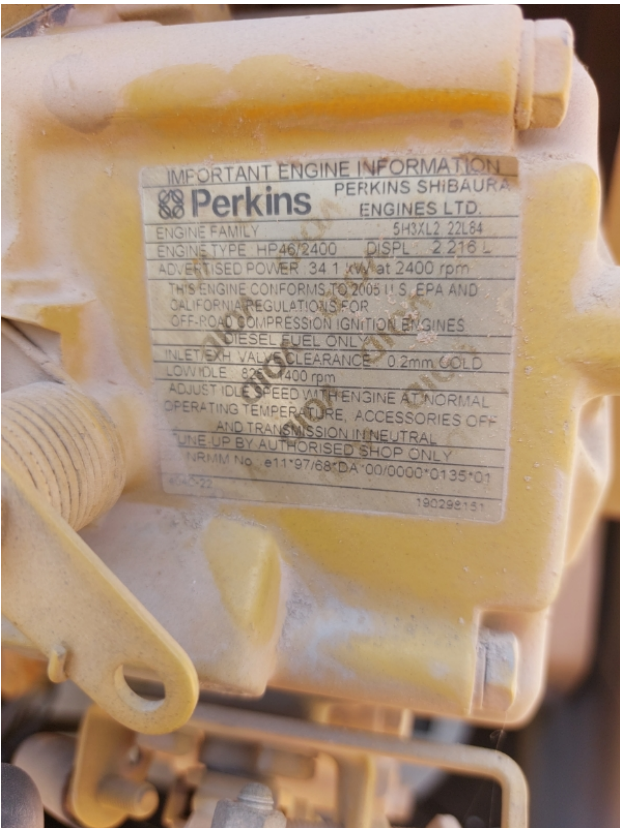
CONFIGURAZIONE MACCHINA

- Configurazione Macchina configurazione standard
- Struttura Macchina arco rops fisso
- Peso Operativo 4200
- Tipologia Gomme Posteriori (se presenti) non presenti
- Peso 4200 Kg
- Marcatura CE
- Certificato CE
- Libretto Uso & Manutenzione
- Libretto Circolazione & Targa libretto circolazione & targa GO AA457
- Oneri di preparazione da conteggiare

FOTOGRAFIE MACCHINA









- ◆ Condizioni della verniciatura: Buono

- ◆ Condizioni del Cofano motore / Tubo scarico: Buono

- ◆ Condizioni Rullo anteriore: Buono

- ◆ Condizioni Rullo Posteriore (gomme se presenti): Buono

- ◆ Condizioni Snodo centrale: Buono

- ◆ Altre note da aggiungere: Raschia rulli da sostituire

PROVE DI FUNZIONALITA'

FUNZIONALITA' MOTORE E IMPIANTO ELETTRICO

- ◆ In quale stato è stata visionata la macchina: Spenta e ferma

- ◆ Condizioni di funzionamento motore: Buono

- ◆ Motore presenta perdite olio: Sì
Se presenti perdite, da dove: : Rullo anteriore

- ◆ Motore presenta sfiato: No

- ◆ Motore presenta fumosità: No

- ◆ Condizioni Radiatore: Buono

- ◆ Condizione batterie: Presenti e funzionanti

- ◆ Presenta guasti elettrici/elettronici: No

FUNZIONALITA' TRASMISSIONE

- ◆ Condizioni pompa idraulica: Buono

◆ Condizione motore di traslazione (se idrostatico): Buono

◆ Conduzione riduttori finali: Buono

◆ Condizioni cambi di marcia avanti / indietro: Buono

IMPIANTI IDRAULICI

◆ Condizioni Cilindri Idraulici: Buono

◆ Condizioni delle tubazioni flessibili: Buono

◆ Annotazioni su: Rullo posteriore piegato verso destra , tamponi rotti , vibrazione posteriore da verificare .

POSTAZIONE OPERATORE E STRUMENTAZIONE

◆ Condizioni sedile e strumentazione: Buono

◆ Luci presentano anomalie/malfunzionamenti: Presenti e funzionanti

CONTROLLI 81/2008

◆ Condizioni freni: Buono

◆ Condizioni freno di Stazionamento: Buono

◆ Condizioni luci e fanali: Eccellente - non necessita riparazione

◆ Condizioni specchietti: Rotto o Scheggiato - necessita riparazione

◆ Condizioni scalette e corrimani: Buono

◆ Condizioni lampeggiante: Non presente

◆ Condizioni cinture di sicurezza: Presente e in corso di validità

-
- ◆ Sono state apportate modifiche ai comandi: NO

 - ◆ E' presente una leva di esclusione dei comandi: SI

 - ◆ Gli strumenti sono funzionanti e ben visibili con targhette che indicano funzioni: SI

 - ◆ Le cofanature sono complete e dotate di chiusura con chiave e bulloni: SI

 - ◆ Le tubazioni di tutti gli impianti senza rotture e/o screpolature: SI

 - ◆ Il vano batterie è protetto: SI

 - ◆ L'avvisatore acustico è funzionante: SI

Valutazione Macchina

★ Non Funzionante (NF)

La macchina si presenta non funzionante e/o in pessime condizioni. Macchina da demolire o venduta per parti di ricambio. La macchina NON è in sicurezza.

★★ Scarso (S)

La macchina è in cattivo stato e può presentare visibili rotture e/o crepe su tutta la struttura. Per il suo ottimale funzionamento, o per essere avviata, può necessitare di importanti riparazioni a carro/gomme, perdite d'olio, riverniciatura completa, componenti principali, messa in sicurezza.

★★★ Buono (B)

La macchina si presenta in buone condizioni sia estetiche che di funzionamento. Carro/Gomme hanno orientativamente un 30/40% di vita residua. La macchina non presenta importanti rotture e/o perdite d'olio. La macchina è pronta per lavorare "AS IS" anche se potrebbe richiedere piccoli interventi di riparazione/migliorie. La macchina è in sicurezza.

★★★★ Molto Buono (O)

La macchina si presenta in condizioni molto buone, non ha più di 5 anni e/o 5000 ore lavorate. Non presenta problemi strutturali e può essere preparata esteticamente per renderla "quasi nuova". Componenti principali non inferiori al 50/60% di vita residua, macchina in sicurezza.

★★★★★ Eccellente (E)

La macchina si presenta in condizioni eccellenti, prossime al nuovo. Componenti principali non inferiori al 70/80% di vita residua, macchina in sicurezza.

Machine Rating

★ Not Working (NW)

Machine not operational or in really bad conditions. Machine has to be demolished or sold as a "parts". Machine not in security conditions.

★★ Poor (P)

Machine in bad condition, got visible cracks or repairable structural issues. Machine is operational but, in order to work properly, it may need significant repairs to tyres/truck, paint, pins and/or bushings, power train, hydraulic system.

★★★ Good (G)

Machine is in good condition and operational, with no structural issues. Tyres/Track around 30/40% of residual life. No relevant hydraulic leaks, pins/bushings with normal wear, frame may need to be repainted. Machine is ready to work "AS IS", it may need minor repairs for a better performance. Machine in security conditions or easy to be in safety condition.

★★★★ Very Good (VG)

Machine is in very good conditions, with no more of 5 years and/or 5000 working hours. No structural issues; painting condition is almost perfect. May need an easy check to be sold as "Brand New". Main components with 50/60% of life residue. Machine in security conditions.

★★★★★ Excellent (E)

Machine is in excellent condition, comparable to a new one. Main components-with 70/80% of life residue. Machine in security conditions.