

## RAPPORTO DI VENDITA: TEREX TM350#KTERE - Matricola 350M301365 - Anno 2008

Il presente rapporto riporta in sintesi le osservazioni emerse dall'ispezione tecnica che il nostro consulente ha effettuato sulla macchina.

### DATI GENERALI MACCHINA

---

#### MACCHINA

---

**Modello:** TM350#KTERE

**Famiglia:** ESCAVATORE GOMMATO PICCOLO

**Matricola:** 350M301365

**Numero ordine MU/MM:** MU00736176

**Anno Costruzione:** 2008

**Contaore:** 19866

**Condizioni Generali Carro/Gomme residuo:** 50 %

**Applicazione principale macchina:** APPLICAZIONE GRAVOSA (galleria, porti, demolizione, mare)

**Ubicazione:** Stock CAGLIARI

**Valutazione:** ★★☆☆☆

**Prezzo a listino:** 35.000 €

### CONFIGURAZIONE MACCHINA

---

● Versione Macchina material handling mh ● Tipologia Braccio monoblocco ● Valvole di Blocco Braccio ● Valvole di Blocco Avambraccio ● Impianti impianto versatility (linea media/alta pressione + rotazione) ● Benna / Polipo polipo ● Tipologia Gomme gemellari ● Residuo generale gomme 50 12.00.20 SOLIDEAL ● Stabilizzatori 4 stabilizzatori ● Tipologia Cabina sollevamento idraulico ● Impianto Aria Condizionata Funzionamento sì Funzionamento sì ● Peso 35000 Kg ● Marcatura CE ● Certificato CE ● Libretto Uso & Manutenzione ● Libretto Circolazione & Targa senza libretto di circolazione e targa

FOTOGRAFIE MACCHINA

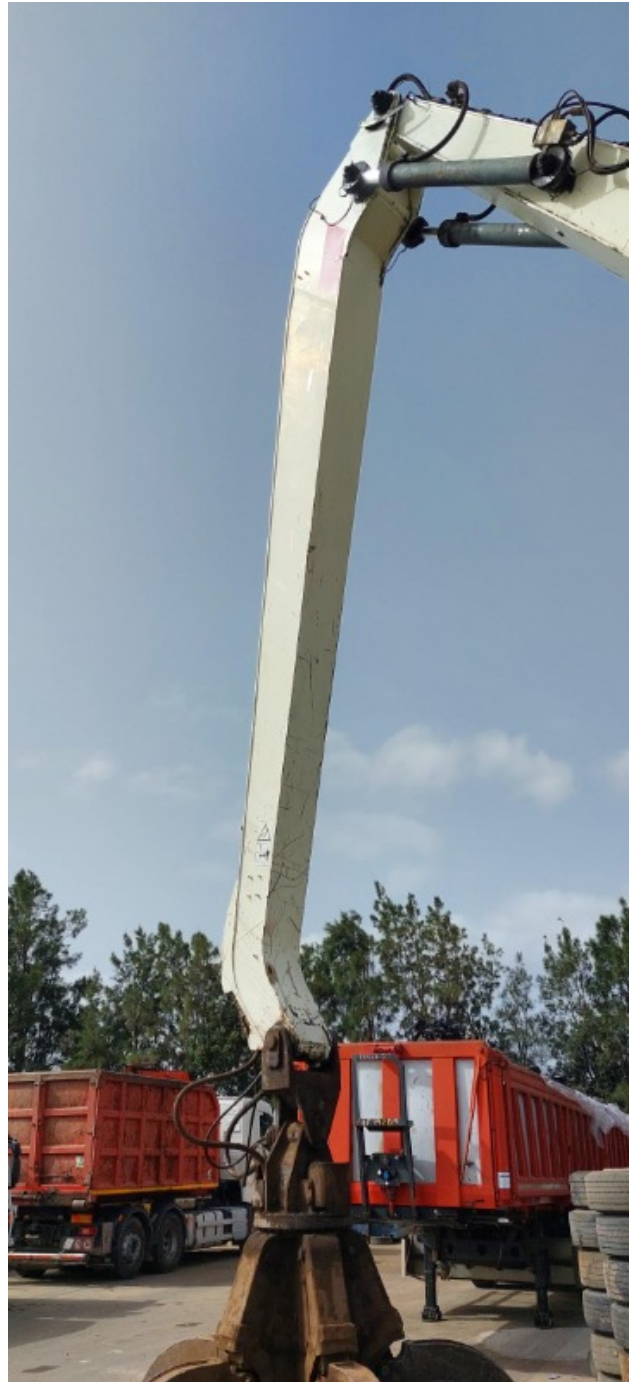
---

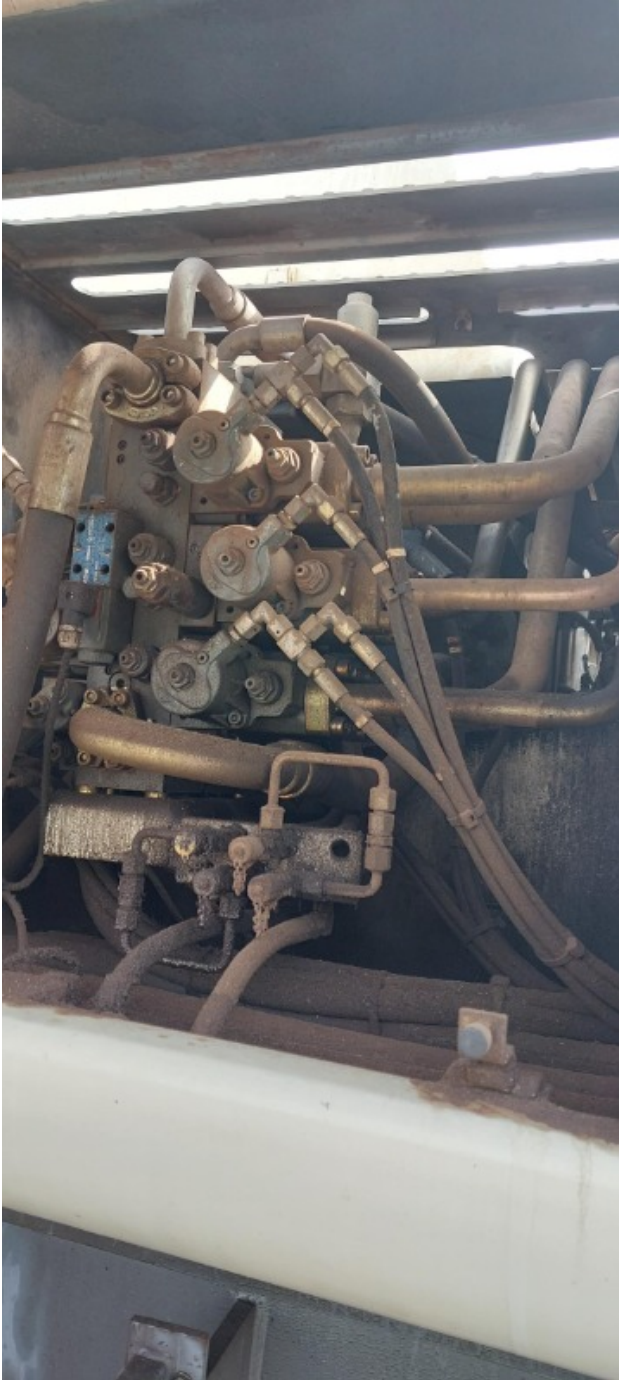






















◆ Condizioni della verniciatura: Scarso

---

◆ Condizioni del contrappeso: Buono

---

NECESSITA DI VERNICIATURA? : NO

---

◆ Condizioni del telaio/bumper: Buono

---

#### GOMME/PNEUMATICI

---

◆ Residuo gomme anteriori: 50

---

◆ Residuo gomme posteriori: 50

---

#### LATO DESTRO

---

◆ Condizioni sportello dx: NA - Non Applicabile

---

◆ Condizioni longherone dx: Buono

---

#### LATO SINISTRO

---

◆ Condizioni portiera lato sx: Buono

---

◆ Condizioni sportello sx: Buono

---

◆ Condizioni longherone sx: Buono

---

◆ Condizioni cofanature/corazze inferiori: Presenti e integre

---

#### PROVE DI FUNZIONALITA'

---

#### FUNZIONALITA' MOTORE E IMPIANTO ELETTRICO

---

◆ In quale stato è stata visionata la macchina: Accesa e funzionante "al lavoro"



◆ Condizioni di funzionamento motore: Scarso

◆ Motore presenta perdite olio: Sì

Se presenti perdite, da dove : servocomandi - pistoni sollevamento+stick

◆ Motore presenta sfiato: No

◆ Presenza di acqua nell'olio: No

◆ Motore presenta fumosità: No

◆ Condizioni Radiatore: Buono

◆ Condizioni motorino di avviamento: Buono

◆ Condizione batterie e cavi: Buono

◆ Presenta guasti elettrici/elettronici: No

## FUNZIONALITA' TRASMISSIONE E ROTAZIONE

◆ Condizioni pompa idraulica: Buono

◆ Condizioni motore di rotazione: Buono

◆ Condizione motore di traslazione: Buono

◆ Conduzione riduttori finali: Buono

◆ Condizioni ralla: Scarso

PRESENZA DI GIOCO : SI

◆ Condizioni giunto idraulico: Buono

PRESENZA DI PERDITE : SI

◆ Tenuta idraulica braccio (il braccio cala): No

## GRUPPO CARICATORE

◆ Tenuta idraulica braccio (il braccio cala):	Sì
◆ Struttura braccio:	Buono
	PRESENZA SALDATURE, CRICCHE O RINFORZI : No
◆ Struttura avambraccio:	Buono
	PRESENZA SALDATURE, CRICCHE O RINFORZI : No
◆ Condizioni delle tubazioni flessibili:	Buono
◆ Condizioni cilindri braccio:	Scarso
	PERDITE : Sì
◆ Condizioni cilindro avambraccio:	Scarso
	PERDITE : Sì
◆ Condizioni cilindro benna/polipo:	Scarso
	PERDITE : Sì
◆ Condizione perni e boccole braccio (verifica gioco):	Buono
◆ Condizioni perni e boccole avambraccio - gioco:	Buono
◆ Condizioni perni e boccole benna - gioco:	Scarso
◆ Condizioni Benna/Polipo & Get:	Buono
◆ Condizioni Attacco rapido:	NA - Non Applicabile
◆ Funzionamento Impianto Ingrassaggio Automatico:	No

## CABINA E STRUMENTAZIONE

◆ Condizioni interne della cabina:	Buono
◆ Lampeggiante presenta anomalie:	Sì



◆ Luci e Tergicristalli presentano anomalie/malfunzionamenti:	Presenti e funzionanti
---	------------------------

◆ Condizioni climatizzatore/riscaldamento e stato filtri:	Presente e funzionante
---	------------------------

◆ Condizioni telecamera posteriore:	Non presente
-------------------------------------	--------------

## CONTROLLI 81/2008

◆ Condizioni freni:	Buono
---------------------	-------

◆ Condizioni freno di Stazionamento:	Buono
--------------------------------------	-------

◆ Condizioni vetri:	Eccellente - non necessita riparazione
---------------------	--

◆ Condizioni luci e fanali:	Eccellente - non necessita riparazione
-----------------------------	--

◆ Condizioni specchietti:	Eccellente - non necessita riparazione
---------------------------	--

◆ Condizioni scalette e corrimani:	Buono
------------------------------------	-------

◆ Condizioni telecamere:	Rotto o Scheggiato - necessita riparazione
--------------------------	--

◆ Condizioni lampeggiante:	Non presente
----------------------------	--------------

◆ Condizioni cinture di sicurezza:	Presente e scaduta
------------------------------------	--------------------

◆ Sono state apportate modifiche ai comandi:	NO
--	----

◆ E' presente una leva di esclusione dei comandi:	SI
---	----

◆ Gli strumenti sono funzionanti e ben visibili con targhette che indicano funzioni:	SI
--	----

◆ Le cofanature sono complete e dotate di chiusura con chiave e bulloni:	SI
--	----

◆ Le tubazioni di tutti gli impianti senza rotture e/o screpolature:	SI
--	----

◆ Il vano batterie è protetto:	SI
--------------------------------	----

◆ L'avvisatore acustico è funzionante:	SI
--	----



---

◆ Presenza passerelle:

Presente e funzionante

---



## Valutazione Macchina

### ★ Non Funzionante (NF)

La macchina si presenta non funzionante e/o in pessime condizioni. Macchina da demolire o venduta per parti di ricambio. La macchina NON è in sicurezza.

### ★★ Scarso (S)

La macchina è in cattivo stato e può presentare visibili rotture e/o crepe su tutta la struttura. Per il suo ottimale funzionamento, o per essere avviata, può necessitare di importanti riparazioni a carro/gomme, perdite d'olio, riverniciatura completa, componenti principali, messa in sicurezza.

### ★★★ Buono (B)

La macchina si presenta in buone condizioni sia estetiche che di funzionamento. Carro/Gomme hanno orientativamente un 30/40% di vita residua. La macchina non presenta importanti rotture e/o perdite d'olio. La macchina è pronta per lavorare "AS IS" anche se potrebbe richiedere piccoli interventi di riparazione/migliorie. La macchina è in sicurezza.

### ★★★★ Molto Buono (O)

La macchina si presenta in condizioni molto buone, non ha più di 5 anni e/o 5000 ore lavorate. Non presenta problemi strutturali e può essere preparata esteticamente per renderla "quasi nuova". Componenti principali non inferiori al 50/60% di vita residua, macchina in sicurezza.

### ★★★★★ Eccellente (E)

La macchina si presenta in condizioni eccellenti, prossime al nuovo. Componenti principali non inferiori al 70/80% di vita residua, macchina in sicurezza.

## Machine Rating

### ★ Not Working (NW)

Machine not operational or in really bad conditions. Machine has to be demolished or sold as a "parts". Machine not in security conditions.

### ★★ Poor (P)

Machine in bad condition, got visible cracks or repairable structural issues. Machine is operational but, in order to work properly, it may need significant repairs to tyres/truck, paint, pins and/or bushings, power train, hydraulic system.

### ★★★ Good (G)

Machine is in good condition and operational, with no structural issues. Tyres/Track around 30/40% of residual life. No relevant hydraulic leaks, pins/bushings with normal wear, frame may need to be repainted. Machine is ready to work "AS IS", it may need minor repairs for a better performance. Machine in security conditions or easy to be in safety condition.

### ★★★★ Very Good (VG)

Machine is in very good conditions, with no more of 5 years and/or 5000 working hours. No structural issues; painting condition is almost perfect. May need an easy check to be sold as "Brand New". Main components with 50/60% of life residue. Machine in security conditions.

### ★★★★★ Excellent (E)

Machine is in excellent condition, comparable to a new one. Main components-with 70/80% of life residue. Machine in security conditions.