

SALES REPORT: OM SPA SATURNO#KOFME - SN 05500T - Year 2006

This Report is a summary about observations came out from technical inspection done by our specialised technician.

GENERAL CONDITIONS

MACHINE DATA

Model: SATURNO#KOFME

Family: CRUSHERS

Serial Number: 05500T

Order Number MU/MM: MU00736581

Construction year: 2006

Hour meter: 10488

General residual conditions Truck/Tyres: %

Machine main application:

Location: Stock Villa Autotrasp

Rating: ★★☆☆☆

Public price: Ask

MACHINE CONFIGURATION

● Machine type Standard ● undefined ● ● Boom type ● undefined ● 54000 Kg ● CE Mark ● CE Certificate

ORIGINS & APPLICATION

◆ Machine Origins:

Trade In

MACHINE PHOTOS

◆ Il contaore e':

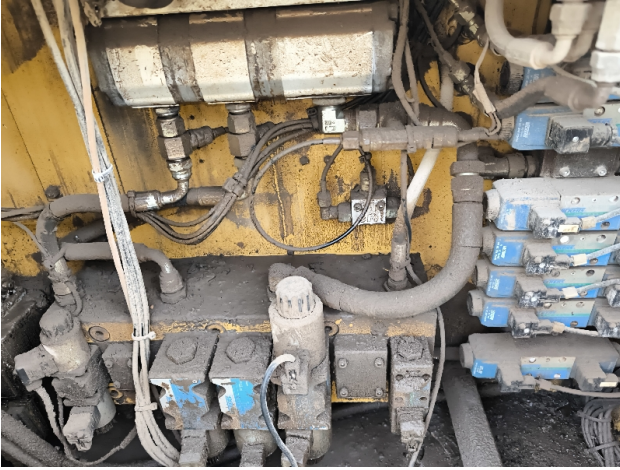
Funzionante











GENERAL APPEARANCE

◆ Painting Conditions

Poor

FRANTOIO

◆ Spar conditions:	Good
◆ Alimentatore:	Buono
◆ Bocca del frantoio:	Buono
◆ Usura mascelle:	20
◆ Usura corazze	20
◆ Scarico sotto frantoio:	Scarso

NASTRI

◆ Nastro principale (tappeto,raschiatori,rulli):	Buono
◆ Nastro laterale scarto:	NA - Non Applicabile
◆ Deferrizzatore:	Buono
◆ Sistema abbattimento polveri:	Buono

CARRO

◆ Condizioni generali carro	Buono
-----------------------------	-------

Functionality

◆ In quale stato è stata visionata la macchina:	Accesa e funzionante "al lavoro"
---	----------------------------------

Engine & electrical system functionality

◆ Engine working conditions:	Good
------------------------------	------

◆ Engine with oil leaks:	Yes
◆ Engine presents blowby:	No
◆ Engine present smokiness:	No
◆ Radiator conditions:	Good
◆ Starter motor conditions:	Good
◆ Batteries/Cables conditions:	Good
◆ Presence of electrical fault:	Non presente

Functionality drive and rotation

◆ Hydraulic pump conditions:	Good
◆ Engine travel conditions:	Good

Linkage Group

◆ Boom structure:	Good
◆ Stick structure:	Good

Check 81/2008

◆ Lights conditions:	Broken or Chipped - needs repair
◆ Condizioni specchietti:	Mancanti
◆ Stepladders & handrails conditions:	Good



- ◆ Cameras conditions: Broken or Chipped - needs repair

- ◆ Flashing conditions: Not functioning

- ◆ Controls been modified: No

- ◆ Presence of Exclusion Control Lever: Yes

- ◆ Are Tools Functional & Visible with tag: Yes

- ◆ Canopy completed and comes with keys and bolt: Yes

- ◆ All Pipes with no damage e/o scratches: No

- ◆ Batteries box shielded: Yes

- ◆ Acoustic alarm works properly: No

- ◆ Boardwalk presence: Present and bashee

Valutazione Macchina

★ Non Funzionante (NF)

La macchina si presenta non funzionante e/o in pessime condizioni. Macchina da demolire o venduta per parti di ricambio. La macchina NON è in sicurezza.

★★ Scarso (S)

La macchina è in cattivo stato e può presentare visibili rotture e/o crepe su tutta la struttura. Per il suo ottimale funzionamento, o per essere avviata, può necessitare di importanti riparazioni a carro/gomme, perdite d'olio, riverniciatura completa, componenti principali, messa in sicurezza.

★★★ Buono (B)

La macchina si presenta in buone condizioni sia estetiche che di funzionamento. Carro/Gomme hanno orientativamente un 30/40% di vita residua. La macchina non presenta importanti rotture e/o perdite d'olio. La macchina è pronta per lavorare "AS IS" anche se potrebbe richiedere piccoli interventi di riparazione/migliorie. La macchina è in sicurezza.

★★★★ Molto Buono (O)

La macchina si presenta in condizioni molto buone, non ha più di 5 anni e/o 5000 ore lavorate. Non presenta problemi strutturali e può essere preparata esteticamente per renderla "quasi nuova". Componenti principali non inferiori al 50/60% di vita residua, macchina in sicurezza.

★★★★★ Eccellente (E)

La macchina si presenta in condizioni eccellenti, prossime al nuovo. Componenti principali non inferiori al 70/80% di vita residua, macchina in sicurezza.

Machine Rating

★ Not Working (NW)

Machine not operational or in really bad conditions. Machine has to be demolished or sold as a "parts". Machine not in security conditions.

★★ Poor (P)

Machine in bad condition, got visible cracks or repairable structural issues. Machine is operational but, in order to work properly, it may need significant repairs to tyres/truck, paint, pins and/or bushings, power train, hydraulic system.

★★★ Good (G)

Machine is in good condition and operational, with no structural issues. Tyres/Track around 30/40% of residual life. No relevant hydraulic leaks, pins/bushings with normal wear, frame may need to be repainted. Machine is ready to work "AS IS", it may need minor repairs for a better performance. Machine in security conditions or easy to be in safety condition.

★★★★ Very Good (VG)

Machine is in very good conditions, with no more of 5 years and/or 5000 working hours. No structural issues; painting condition is almost perfect. May need an easy check to be sold as "Brand New". Main components with 50/60% of life residue. Machine in security conditions.

★★★★★ Excellent (E)

Machine is in excellent condition, comparable to a new one. Main components-with 70/80% of life residue. Machine in security conditions.