

## RAPPORTO DI VENDITA: DYNAPAC CC1300#KDYNA - Matricola CHA020### - Anno 2017

Il presente rapporto riporta in sintesi le osservazioni emerse dall'ispezione tecnica che il nostro consulente ha effettuato sulla macchina.

### DATI GENERALI MACCHINA

---

#### MACCHINA

---

**Modello:** CC1300#KDYNA

**Famiglia:** COMPATTATORI UTILITY

**Matricola:** CHA020###

**Numero ordine MU/MM:** MU00737913

**Anno Costruzione:** 2017

**Contaore:** 886

**Condizioni Generali Carro/Gomme residuo:** %

**Applicazione principale macchina:**

**Data disponibilità macchina :** 31/10/2024

**Ubicazione:** In arrivo

**Valutazione:** ★★☆☆☆

**Prezzo a listino:** Richiedi

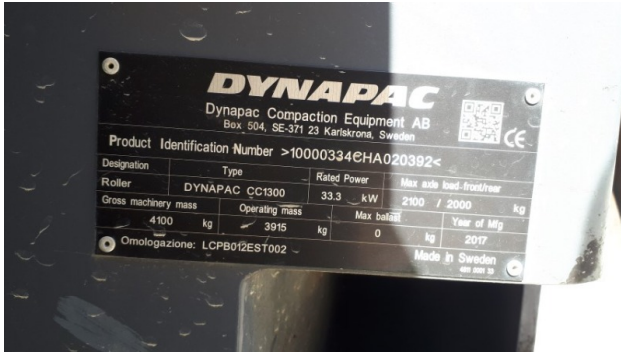
### CONFIGURAZIONE MACCHINA

---

● Configurazione Macchina configurazione standard ● Struttura Macchina arco rops pieghevole ● Peso Operativo 40 ● Tipologia Gomme Posteriori (se presenti) non presenti ● Marcatura CE ● Certificato CE ● Libretto Uso & Manutenzione ● Libretto Circolazione & Targa libretto circolazione & targa aft697 ● DISPONIBILE DA FEBBRAIO 2025

FOTOGRAFIE MACCHINA





## ASPETTO GENERALE

---

- ◆ Condizioni della verniciatura: Buono

---

  - ◆ Condizioni del Cofano motore / Tubo scarico: Buono

---

  - ◆ Condizioni Rullo anteriore: Buono

---

  - ◆ Condizioni Rullo Posteriore (gomme se presenti): Buono
- Note da inserire : LAVAGGIO IMPIANTO IDRAULICO EFFETTUATO DA NOSTRA OFFICINA DI ROMA
- ◆ Condizioni Snodo centrale: Buono

## PROVE DI FUNZIONALITA'

---

### FUNZIONALITA' MOTORE E IMPIANTO ELETTRICO

---

- ◆ In quale stato è stata visionata la macchina: Accesa e provata per ispezione

---

  - ◆ Condizioni di funzionamento motore: Buono

---

  - ◆ Motore presenta perdite olio: No
- Se presenti perdite, da dove: : macchina con motore idraulico REVISIONATO da cgt Roma
- ◆ Motore presenta sfiato: No

---

  - ◆ Motore presenta fumosità: No

- 
- ◆ Condizioni Radiatore: Buono

---

  - ◆ Condizione batterie: Presenti ma poco efficienti

---

  - ◆ Presenta guasti elettrici/elettronici: No
- 

#### **FUNZIONALITA' TRASMISSIONE**

---

- ◆ Condizioni pompa idraulica: Buono

---

  - ◆ Condizione motore di traslazione (se idrostatico): Buono

---

  - ◆ Conduzione riduttori finali: Buono

---

  - ◆ Condizioni cambi di marcia avanti / indietro: Buono

---

  - ◆ Annotazioni sul: controllati tutti i componenti idraulici da nostra officina Roma
- 

#### **IMPIANTI IDRAULICI**

---

- ◆ Condizioni Cilindri Idraulici: Buono

---

  - ◆ Condizioni delle tubazioni flessibili: Buono
- 

#### **POSTAZIONE OPERATORE E STRUMENTAZIONE**

---

- ◆ Condizioni sedile e strumentazione: Buono

---

  - ◆ Luci presentano anomalie/malfunzionamenti: Presenti e non funzionanti
- 

#### **CONTROLLI 81/2008**

---

◆ Condizioni freni:	Buono
◆ Condizioni freno di Stazionamento:	Buono
◆ Condizioni luci e fanali:	Rotto o Scheggiato - necessita riparazione
◆ Condizioni specchietti:	Mancanti
◆ Condizioni scalette e corrimani:	Buono
◆ Condizioni lampeggiante:	Non presente
◆ Condizioni cinture di sicurezza:	Presente e scaduta
◆ Sono state apportate modifiche ai comandi:	NO
◆ E' presente una leva di esclusione dei comandi:	SI
SE NO, LE LEVE DI COMANDO SONO PROTETTE CONTRO IL FUNZIONAMENTO ACCIDENTALE? : SI	
◆ Gli strumenti sono funzionanti e ben visibili con targhette che indicano funzioni:	SI
◆ Le cofanature sono complete e dotate di chiusura con chiave e bulloni:	SI
◆ Le tubazioni di tutti gli impianti senza rotture e/o screpolature:	SI
◆ Il vano batterie è protetto:	SI
◆ L'avvisatore acustico è funzionante:	SI

## Valutazione Macchina

### ★ Non Funzionante (NF)

La macchina si presenta non funzionante e/o in pessime condizioni. Macchina da demolire o venduta per parti di ricambio. La macchina NON è in sicurezza.

### ★★ Scarso (S)

La macchina è in cattivo stato e può presentare visibili rotture e/o crepe su tutta la struttura. Per il suo ottimale funzionamento, o per essere avviata, può necessitare di importanti riparazioni a carro/gomme, perdite d'olio, riverniciatura completa, componenti principali, messa in sicurezza.

### ★★★ Buono (B)

La macchina si presenta in buone condizioni sia estetiche che di funzionamento.

Carro/Gomme hanno orientativamente un 30/40% di vita residua. La macchina non presenta importanti rotture e/o perdite d'olio. La macchina è pronta per lavorare "AS IS" anche se potrebbe richiedere piccoli interventi di riparazione/migliorie. La macchina è in sicurezza.

### ★★★★ Molto Buono (O)

La macchina si presenta in condizioni molto buone, non ha più di 5 anni e/o 5000 ore lavorate.

Non presenta problemi strutturali e può essere preparata esteticamente per renderla "quasi nuova".

Componenti principali non inferiori al 50/60% di vita residua, macchina in sicurezza.

### ★★★★★ Eccellente (E)

La macchina si presenta in condizioni eccellenti, prossime al nuovo.

Componenti principali non inferiori al 70/80% di vita residua, macchina in sicurezza.

## Machine Rating

### ★ Not Working (NW)

Machine not operational or in really bad conditions. Machine has to be demolished or sold as a "parts". Machine not in security conditions.

### ★★ Poor (P)

Machine in bad condition, got visible cracks or repairable structural issues. Machine is operational but, in order to work properly, it may need significant repairs to tyres/truck, paint, pins and/or bushings, power train, hydraulic system.

### ★★★ Good (G)

Machine is in good condition and operational, with no structural issues.

Tyres/Track around 30/40% of residual life. No relevant hydraulic leaks, pins/bushings with normal wear, frame may need to be repainted.

Machine is ready to work "AS IS", it may need minor repairs for a better performance. Machine in security conditions or easy to be in safety condition.

### ★★★★ Very Good (VG)

Machine is in very good conditions, with no more of 5 years and/or 5000 working hours.

No structural issues; painting condition is almost perfect. May need an easy check to be sold as "Brand New".

Main components with 50/60% of life residue. Machine in security conditions.

### ★★★★★ Excellent (E)

Machine is in excellent condition, comparable to a new one.

Main components-with 70/80% of life residue. Machine in security conditions.