

RAPPORTO DI VENDITA: DOPPSTADT SM518#KDOPP - Matricola 1### - Anno 2012

Il presente rapporto riporta in sintesi le osservazioni emerse dall'ispezione tecnica che il nostro consulente ha effettuato sulla macchina.

DATI GENERALI MACCHINA

MACCHINA

Modello: SM518#KDOPP

Famiglia: VAGLIO INDUSTRIA

Matricola: 1###

Numero ordine MU/MM: MU00742007

Anno Costruzione: 2012

Contaore: 10181

Condizioni Generali Carro/Gomme residuo: %

Applicazione principale macchina: INDUSTRIA - AMBIENTE NON CORROSIVO

Data disponibilità macchina : 18/09/2024

Ubicazione: In arrivo

Valutazione: ★★☆☆☆

Prezzo a listino: Richiedi

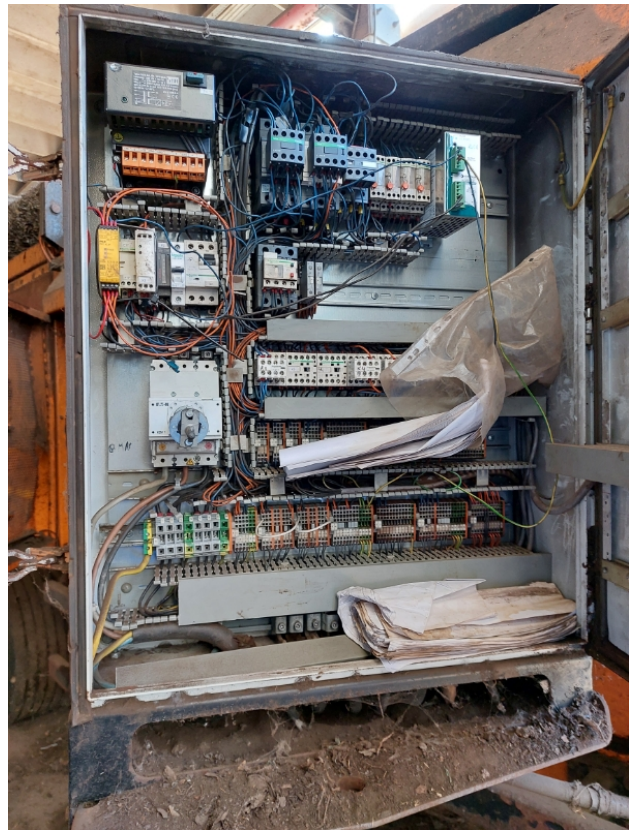
CONFIGURAZIONE MACCHINA

● Versione Macchina sgrossatore ● Piani di vagliatura 2 piani (3 nastri - 3 selezioni) ● Telecomando no ● Peso 15000 Kg ● Marcatura CE ● Certificato CE ● Libretto Uso e manutenzione ● DISPONIBILE DA DICEMBRE 2024

FOTOGRAFIE MACCHINA









CONDIZIONI TELAIO & COMPONENTI

- ◆ Telaio: Buono

- ◆ Condizioni della verniciatura: Buono

- ◆ Tramoggia: Buono

RETI

- ◆ Rete 1° piano: Antintasante
Luce mm : 45Condizioni : Scarso

- ◆ Rete 2° piano: Quadra
Luce mm : 45Condizioni : NA - Non Applicabile

- ◆ Rete 3° piano (se presente): Antintasante
Luce mm : La macchina necessità di un buon lavaggioCondizioni : NA - Non Applicabile

NASTRI

- ◆ Nastro principale (tappeto, raschiatori, rulli): Scarso

- ◆ Nastri laterali: Buono

- ◆ Deferrizzatore: NA - Non Applicabile

- ◆ Sistema abbattimento polveri: NA - Non Applicabile

CARRO

- ◆ Condizioni generali carro Buono

PROVE DI FUNZIONALITA'

- ◆ In quale stato è stata visionata la macchina: Accesa e provata per ispezione

MOTORE

- ◆ Condizioni di funzionamento motore: Buono

- ◆ Motore presenta perdite olio: No

- ◆ Motore presenta sfiato: No

- ◆ Motore presenta fumosità: No

- ◆ Condizioni Radiatore: NA - Non Applicabile

- ◆ Condizioni motorino di avviamento: NA - Non Applicabile

- ◆ Condizione batterie e cavi: NA - Non Applicabile

◆ Presenta guasti elettrici/elettronici: Non Presente

◆ Annotazioni su: Macchina elettrica

FUNZIONALITA' TRASMISSIONE

◆ Condizioni pompa idraulica: Molto Buono

◆ Condizione motori di traslazione: Buono

◆ Annotazioni su Pompa idraulica revisionata da poco

FUNZIONALITA' IDRAULICA

◆ Condizioni Tubazioni Flessibili: Buono

Presenza di perdite? Se si, specificare da dove: : Dalle tubazione

◆ Condizioni Cilindri Idraulici: Buono

Presenza di perdite? Se si, specificare da dove: : Nessuna perdita

CONTROLLI 81/2008

◆ Condizioni luci e fanali: Rotto o Scheggiato - necessita riparazione

◆ Condizioni specchietti: Mancanti

◆ Condizioni scalette e corrimani: NA - Non Applicabile

◆ Condizioni telecamere: Rotto o Scheggiato - necessita riparazione

◆ Condizioni lampeggiante: Non presente

◆ Sono state apportate modifiche ai comandi: NO

◆ E' presente una leva di esclusione dei comandi: SI

- ◆ Gli strumenti sono funzionanti e ben visibili con targhette che indicano funzioni: SI

- ◆ Le cofanature sono complete e dotate di chiusura con chiave e bulloni: SI

- ◆ Le tubazioni di tutti gli impianti senza rotture e/o screpolature: SI

- ◆ Il vano batterie è protetto: NO

- ◆ L'avvisatore acustico è funzionante: NO

- ◆ Presenza passerelle: Non presente

Valutazione Macchina

★ Non Funzionante (NF)

La macchina si presenta non funzionante e/o in pessime condizioni. Macchina da demolire o venduta per parti di ricambio. La macchina NON è in sicurezza.

★★ Scarso (S)

La macchina è in cattivo stato e può presentare visibili rotture e/o crepe su tutta la struttura. Per il suo ottimale funzionamento, o per essere avviata, può necessitare di importanti riparazioni a carro/gomme, perdite d'olio, riverniciatura completa, componenti principali, messa in sicurezza.

★★★ Buono (B)

La macchina si presenta in buone condizioni sia estetiche che di funzionamento. Carro/Gomme hanno orientativamente un 30/40% di vita residua. La macchina non presenta importanti rotture e/o perdite d'olio. La macchina è pronta per lavorare "AS IS" anche se potrebbe richiedere piccoli interventi di riparazione/migliorie. La macchina è in sicurezza.

★★★★ Molto Buono (O)

La macchina si presenta in condizioni molto buone, non ha più di 5 anni e/o 5000 ore lavorate. Non presenta problemi strutturali e può essere preparata esteticamente per renderla "quasi nuova". Componenti principali non inferiori al 50/60% di vita residua, macchina in sicurezza.

★★★★★ Eccellente (E)

La macchina si presenta in condizioni eccellenti, prossime al nuovo. Componenti principali non inferiori al 70/80% di vita residua, macchina in sicurezza.

Machine Rating

★ Not Working (NW)

Machine not operational or in really bad conditions. Machine has to be demolished or sold as a "parts". Machine not in security conditions.

★★ Poor (P)

Machine in bad condition, got visible cracks or repairable structural issues. Machine is operational but, in order to work properly, it may need significant repairs to tyres/truck, paint, pins and/or bushings, power train, hydraulic system.

★★★ Good (G)

Machine is in good condition and operational, with no structural issues. Tyres/Track around 30/40% of residual life. No relevant hydraulic leaks, pins/bushings with normal wear, frame may need to be repainted. Machine is ready to work "AS IS", it may need minor repairs for a better performance. Machine in security conditions or easy to be in safety condition.

★★★★ Very Good (VG)

Machine is in very good conditions, with no more of 5 years and/or 5000 working hours. No structural issues; painting condition is almost perfect. May need an easy check to be sold as "Brand New". Main components with 50/60% of life residue. Machine in security conditions.

★★★★★ Excellent (E)

Machine is in excellent condition, comparable to a new one. Main components-with 70/80% of life residue. Machine in security conditions.