

## RAPPORTO DI VENDITA: LIEBHERR R964#KLIBE - Matricola 28### - Anno 2010

Il presente rapporto riporta in sintesi le osservazioni emerse dall'ispezione tecnica che il nostro consulente ha effettuato sulla macchina.

### DATI GENERALI MACCHINA

---

#### MACCHINA

---

**Modello:** R964#KLIBE

**Famiglia:** ESCAVATORE CINGOLATO MEDIO

**Matricola:** 28###

**Numero ordine MU/MM:** MU00746589

**Anno Costruzione:** 2010

**Contaore:** 12761

**Condizioni Generali Carro/Gomme residuo:** 50 %

**Applicazione principale macchina:** APPLICAZIONE BASE ( scavi e movimentazione inerti)

**Data disponibilità macchina :** 31/12/2024

**Ubicazione:** In arrivo

**Valutazione:** ★★☆☆☆

**Prezzo a listino:** Richiedi

### CONFIGURAZIONE MACCHINA

---

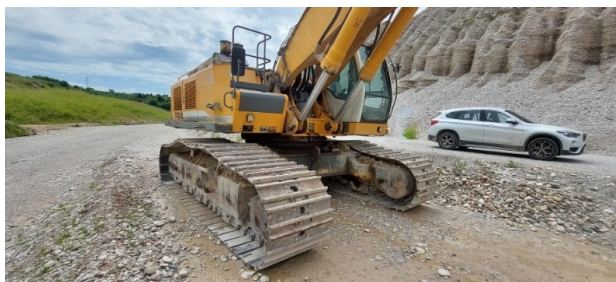
- Versione Macchina mass excavator
  - Tipologia Braccio monoblocco
  - Impianti impianto martello
  - Benna roccia MC 4.0 Get denti
  - Tipologia Carro fisso
  - Residuo generale carro 50%
  - Tipologia Cabina fissa standard
  - Peso 70000 Kg
  - Marcatura CE
  - Certificato CE CARRO FISSO LARGHEZZA MM 4.100 PATTINO MM 900
- DISPONIBILE DA MARZO 2025

## FOTOGRAFIE MACCHINA

---

◆ Il contaore è:

Funzionante













◆ Condizioni della verniciatura: Buono

---

◆ Condizioni del contrappeso: Scarso

---

◆ Condizioni del telaio/bumper: Scarso

---

## CARRO

---

◆ Residuo ruote motrici: 50

---

◆ Residuo ruote folle: 50

---

◆ Residuo rulli superiori/inferiori: 50

---

◆ Residuo catene: 50

---

## LATO DESTRO

---

◆ Condizioni sportello dx: Buono

---

◆ Condizioni longherone dx: Scarso

---

## LATO SINISTRO

---

◆ Condizioni portiera lato sx: Buono

---

◆ Condizioni sportello sx: Buono

---

◆ Condizioni longherone sx: Scarso

---

◆ Condizioni cofanature/corazze inferiori: Presenti e ammaccate

---

## PROVE DI FUNZIONALITA'

---

## FUNZIONALITA' MOTORE E IMPIANTO ELETTRICO

---

- ◆ In quale stato è stata visionata la macchina: Accesa e provata per ispezione

---

- ◆ Condizioni di funzionamento motore: Buono

---

- ◆ Motore presenta perdite olio: Sì  
Se presenti perdite, da dove: : DIVERSI PUNTI - MANCANZA DI UN TUBO CON CONSEGUENTE PERDITA

---

- ◆ Motore presenta sfiato: No

---

- ◆ Presenza di acqua nell'olio: No

---

- ◆ Motore presenta fumosità: No

---

- ◆ Condizioni Radiatore: Buono

---

- ◆ Condizioni motorino di avviamento: Buono

---

- ◆ Condizione batterie e cavi: Buono

---

- ◆ Presenta guasti elettrici/elettronici: No

---

## FUNZIONALITA' TRASMISSIONE E ROTAZIONE

---

- ◆ Condizioni pompa idraulica: Buono

---

- ◆ Condizioni motore di rotazione: Buono

---

- ◆ Condizione motore di traslazione: Buono

---

- ◆ Conduzione riduttori finali: Buono

---

- ◆ Condizioni ralla: Buono

---

- PRESENZA DI GIOCO : NO

---

- ◆ Condizioni giunto idraulico: Buono

**GRUPPO CARICATORE**

---

- ◆ Tenuta idraulica braccio (il braccio cala): No

---

- ◆ Struttura braccio: Buono  
PRESENZA SALDATURE, CRICCHE O RINFORZI : No

---

- ◆ Struttura avambraccio: Buono  
PRESENZA SALDATURE, CRICCHE O RINFORZI : No

---

- ◆ Condizioni delle tubazioni flessibili: Scarso

---

- ◆ Condizioni cilindri braccio: Buono  
PERDITE : No

---

- ◆ Condizioni cilindro avambraccio: Buono  
PERDITE : No

---

- ◆ Condizioni cilindro benna: Buono  
PERDITE : No

---

- ◆ Condizione perni e boccole braccio (verifica gioco): Buono

---

- ◆ Condizioni perni e boccole avambraccio - gioco: Buono

---

- ◆ Condizioni perni e boccole benna - gioco: Scarso

---

- ◆ Condizioni Benna & Get: Scarso

---

- ◆ Condizioni Attacco rapido: NA - Non Applicabile

---

- ◆ Funzionamento Impianto Ingrassaggio Automatico: No

**CABINA E STRUMENTAZIONE**

---

- ◆ Condizioni interne della cabina: Buono



◆ Lampeggiante presenta anomalie:	No
◆ Luci e Tergicristalli presentano anomalie/malfunzionamenti:	Presenti e non funzionanti
◆ Condizioni climatizzatore/riscaldamento e stato filtri:	Non funzionante
◆ Condizioni telecamera posteriore:	Non presente

## CONTROLLI 81/2008

◆ Condizioni vetri:	Rotto o Scheggiato - necessita riparazione
◆ Condizioni luci e fanali:	Rotto o Scheggiato - necessita riparazione
◆ Condizioni specchietti:	Rotto o Scheggiato - necessita riparazione
◆ Condizioni scalette e corrimani:	Scarso
◆ Condizioni telecamere:	Rotto o Scheggiato - necessita riparazione
◆ Condizioni lampeggiante:	Non presente
◆ Condizioni cinture di sicurezza:	Presente e scaduta
◆ Sono state apportate modifiche ai comandi:	NO
◆ E' presente una leva di esclusione dei comandi:	SI
◆ Gli strumenti sono funzionanti e ben visibili con targhette che indicano funzioni:	SI
◆ Le cofanature sono complete e dotate di chiusura con chiave e bulloni:	SI
◆ Le tubazioni di tutti gli impianti senza rotture e/o screpolature:	NO
◆ Il vano batterie è protetto:	SI
◆ L'avvisatore acustico è funzionante:	NO



◆ Presenza passerelle:

Presente e ammaccata

---

## Valutazione Macchina

### ★ Non Funzionante (NF)

La macchina si presenta non funzionante e/o in pessime condizioni. Macchina da demolire o venduta per parti di ricambio. La macchina NON è in sicurezza.

### ★★ Scarso (S)

La macchina è in cattivo stato e può presentare visibili rotture e/o crepe su tutta la struttura. Per il suo ottimale funzionamento, o per essere avviata, può necessitare di importanti riparazioni a carro/gomme, perdite d'olio, riverniciatura completa, componenti principali, messa in sicurezza.

### ★★★ Buono (B)

La macchina si presenta in buone condizioni sia estetiche che di funzionamento. Carro/Gomme hanno orientativamente un 30/40% di vita residua. La macchina non presenta importanti rotture e/o perdite d'olio. La macchina è pronta per lavorare "AS IS" anche se potrebbe richiedere piccoli interventi di riparazione/migliorie. La macchina è in sicurezza.

### ★★★★ Molto Buono (O)

La macchina si presenta in condizioni molto buone, non ha più di 5 anni e/o 5000 ore lavorate. Non presenta problemi strutturali e può essere preparata esteticamente per renderla "quasi nuova". Componenti principali non inferiori al 50/60% di vita residua, macchina in sicurezza.

### ★★★★★ Eccellente (E)

La macchina si presenta in condizioni eccellenti, prossime al nuovo. Componenti principali non inferiori al 70/80% di vita residua, macchina in sicurezza.

## Machine Rating

### ★ Not Working (NW)

Machine not operational or in really bad conditions. Machine has to be demolished or sold as a "parts". Machine not in security conditions.

### ★★ Poor (P)

Machine in bad condition, got visible cracks or repairable structural issues. Machine is operational but, in order to work properly, it may need significant repairs to tyres/truck, paint, pins and/or bushings, power train, hydraulic system.

### ★★★ Good (G)

Machine is in good condition and operational, with no structural issues. Tyres/Track around 30/40% of residual life. No relevant hydraulic leaks, pins/bushings with normal wear, frame may need to be repainted. Machine is ready to work "AS IS", it may need minor repairs for a better performance. Machine in security conditions or easy to be in safety condition.

### ★★★★ Very Good (VG)

Machine is in very good conditions, with no more of 5 years and/or 5000 working hours. No structural issues; painting condition is almost perfect. May need an easy check to be sold as "Brand New". Main components with 50/60% of life residue. Machine in security conditions.

### ★★★★★ Excellent (E)

Machine is in excellent condition, comparable to a new one. Main components-with 70/80% of life residue. Machine in security conditions.