

RAPPORTO DI VENDITA: CATERPILLAR 323F - Matricola MFY20059 - Anno 2018

Il presente rapporto riporta in sintesi le osservazioni emerse dall'ispezione tecnica che il nostro consulente ha effettuato sulla macchina.

DATI GENERALI MACCHINA

MACCHINA

Modello: 323F

Famiglia: ESCAVATORE CINGOLATO MEDIO

Matricola: MFY20059

Numero ordine MU/MM: MU00748504

Anno Costruzione: 2018

Contaore: 8835

Condizioni Generali Carro/Gomme residuo: 50 %

Applicazione principale macchina: APPLICAZIONE BASE (scavi e movimentazione inerti)

Ubicazione: Stock CAGLIARI

Valutazione: ★★☆☆☆

Prezzo a listino: Richiedi

CONFIGURAZIONE MACCHINA

● Versione Macchina standard ● Tipologia Braccio monoblocco ● Valvole di Blocco Braccio ● Valvole di Blocco Avambraccio ● Impianti impianto versatility (linea media/alta pressione + rotazione) ● Benna standard Mc. 1,3 mm 1400 Get scarpette ● Tipologia Carro fisso ● Residuo generale carro 50% Pattini al 30% ● Tipologia Cabina fissa standard ● Protezioni Cabina frontale ● Impianto Aria Condizionata ● Product Link ● Peso 23000 Kg ● Marcatura CE ● Certificato CE ● Libretto Uso e manutenzione ● JPKXL04.4MW1 EPA

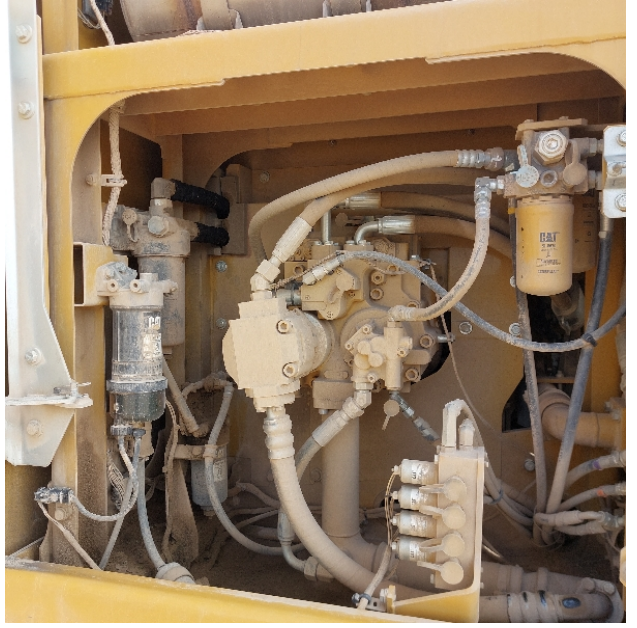
FOTOGRAFIE MACCHINA

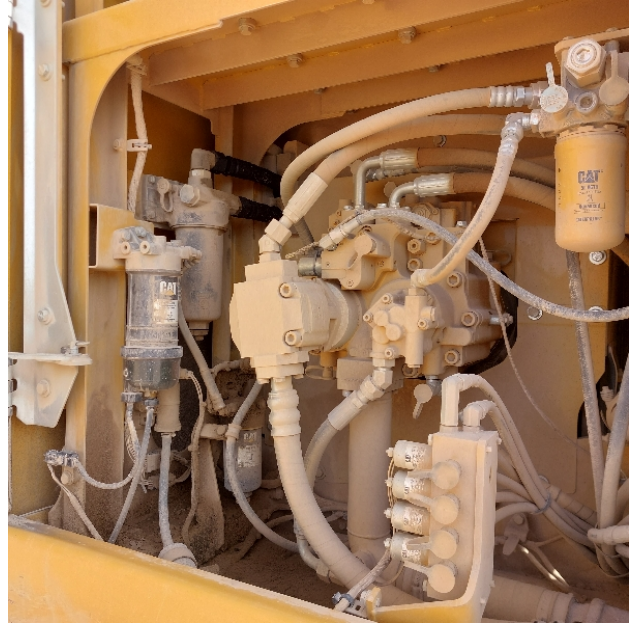
◆ Il contaore è:

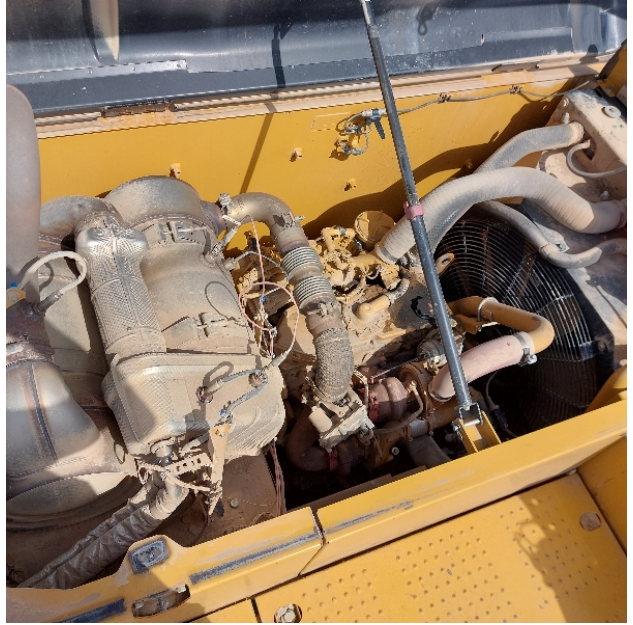
Funzionante















ASPETTO GENERALE

- ◆ Condizioni della verniciatura: Buono

- ◆ Condizioni del contrappeso: Buono

- ◆ Condizioni del telaio/bumper: Buono

CARRO

◆ Residuo ruote motrici:	6040
◆ Residuo ruote folle:	50
◆ Residuo rulli superiori/inferiori:	50
◆ Residuo catene:	50

LATO DESTRO

◆ Condizioni sportello dx:	Buono
◆ Condizioni longherone dx:	Buono

LATO SINISTRO

◆ Condizioni portiera lato sx:	Buono
◆ Condizioni sportello sx:	Buono
◆ Condizioni longherone sx:	Buono
◆ Condizioni cofanature/corazze inferiori:	Presenti e integre

PROVE DI FUNZIONALITA'

FUNZIONALITA' MOTORE E IMPIANTO ELETTRICO

◆ In quale stato è stata visionata la macchina:	Accesa e funzionante "al lavoro"
◆ Condizioni di funzionamento motore:	Buono
◆ Motore presenta perdite olio:	No
◆ Motore presenta sfiato:	No

-
- ◆ Presenza di acqua nell'olio: No

 - ◆ Motore presenta fumosità: No

 - ◆ Condizioni Radiatore: Buono

 - ◆ Condizioni motorino di avviamento: Buono

 - ◆ Condizione batterie e cavi: Buono

 - ◆ Presenta guasti elettrici/elettronici: No
-

FUNZIONALITA' TRASMISSIONE E ROTAZIONE

- ◆ Condizioni pompa idraulica: Buono

- ◆ Condizioni motore di rotazione: Buono

- ◆ Condizione motore di traslazione: Buono

- ◆ Conduzione riduttori finali: Buono

- ◆ Condizioni ralla: Buono

PRESENZA DI GIOCO : NO

- ◆ Condizioni giunto idraulico: Buono

PRESENZA DI PERDITE : NO

GRUPPO CARICATORE

- ◆ Tenuta idraulica braccio (il braccio cala): No

- ◆ Struttura braccio: Buono

PRESENZA SALDATURE, CRICCHE O RINFORZI : No

- ◆ Struttura avambraccio: Buono

PRESENZA SALDATURE, CRICCHE O RINFORZI : No

◆ Condizioni delle tubazioni flessibili:	Buono
◆ Condizioni cilindri braccio:	Buono
	PERDITE : No
◆ Condizioni cilindro avambraccio:	Buono
	PERDITE : No
◆ Condizioni cilindro benna:	Buono
	PERDITE : No
◆ Condizione perni e boccole braccio (verifica gioco):	Scarso
◆ Condizioni perni e boccole avambraccio - gioco:	Buono
◆ Condizioni perni e boccole benna - gioco:	Scarso
◆ Condizioni Benna & Get:	Scarso
◆ Condizioni Attacco rapido:	NA - Non Applicabile
◆ Funzionamento Impianto Ingrassaggio Automatico:	No

CABINA E STRUMENTAZIONE

◆ Condizioni interne della cabina:	Buono
◆ Lampeggiante presenta anomalie:	No
◆ Luci e Tergicristalli presentano anomalie/malfunzionamenti:	Presenti e non funzionanti
◆ Condizioni climatizzatore/riscaldamento e stato filtri:	Presente e funzionante
◆ Condizioni telecamera posteriore:	Presente e funzionante

CONTROLLI 81/2008

◆ Condizioni vetri:	Rotto o Scheggiato - necessita riparazione
◆ Condizioni luci e fanali:	Rotto o Scheggiato - necessita riparazione
◆ Condizioni specchietti:	Rotto o Scheggiato - necessita riparazione
◆ Condizioni scalette e corrimani:	Buono
◆ Condizioni telecamere:	Eccellente - non necessita riparazione
◆ Condizioni lampeggiante:	Non presente
◆ Condizioni cinture di sicurezza:	Presente e scaduta
◆ Sono state apportate modifiche ai comandi:	NO
◆ E' presente una leva di esclusione dei comandi:	SI
◆ Gli strumenti sono funzionanti e ben visibili con targhette che indicano funzioni:	SI
◆ Le cofanature sono complete e dotate di chiusura con chiave e bulloni:	SI
◆ Le tubazioni di tutti gli impianti senza rotture e/o screpolature:	SI
◆ Il vano batterie è protetto:	SI
◆ L'avvisatore acustico è funzionante:	SI
◆ Presenza passerelle:	Non presente

Valutazione Macchina

★ Non Funzionante (NF)

La macchina si presenta non funzionante e/o in pessime condizioni. Macchina da demolire o venduta per parti di ricambio. La macchina NON è in sicurezza.

★★ Scarso (S)

La macchina è in cattivo stato e può presentare visibili rotture e/o crepe su tutta la struttura. Per il suo ottimale funzionamento, o per essere avviata, può necessitare di importanti riparazioni a carro/gomme, perdite d'olio, riverniciatura completa, componenti principali, messa in sicurezza.

★★★ Buono (B)

La macchina si presenta in buone condizioni sia estetiche che di funzionamento. Carro/Gomme hanno orientativamente un 30/40% di vita residua. La macchina non presenta importanti rotture e/o perdite d'olio. La macchina è pronta per lavorare "AS IS" anche se potrebbe richiedere piccoli interventi di riparazione/migliorie. La macchina è in sicurezza.

★★★★ Molto Buono (O)

La macchina si presenta in condizioni molto buone, non ha più di 5 anni e/o 5000 ore lavorate. Non presenta problemi strutturali e può essere preparata esteticamente per renderla "quasi nuova". Componenti principali non inferiori al 50/60% di vita residua, macchina in sicurezza.

★★★★★ Eccellente (E)

La macchina si presenta in condizioni eccellenti, prossime al nuovo. Componenti principali non inferiori al 70/80% di vita residua, macchina in sicurezza.

Machine Rating

★ Not Working (NW)

Machine not operational or in really bad conditions. Machine has to be demolished or sold as a "parts". Machine not in security conditions.

★★ Poor (P)

Machine in bad condition, got visible cracks or repairable structural issues. Machine is operational but, in order to work properly, it may need significant repairs to tyres/truck, paint, pins and/or bushings, power train, hydraulic system.

★★★ Good (G)

Machine is in good condition and operational, with no structural issues. Tyres/Track around 30/40% of residual life. No relevant hydraulic leaks, pins/bushings with normal wear, frame may need to be repainted. Machine is ready to work "AS IS", it may need minor repairs for a better performance. Machine in security conditions or easy to be in safety condition.

★★★★ Very Good (VG)

Machine is in very good conditions, with no more of 5 years and/or 5000 working hours. No structural issues; painting condition is almost perfect. May need an easy check to be sold as "Brand New". Main components with 50/60% of life residue. Machine in security conditions.

★★★★★ Excellent (E)

Machine is in excellent condition, comparable to a new one. Main components-with 70/80% of life residue. Machine in security conditions.