

## RAPPORTO DI VENDITA: CATERPILLAR SK200 - Matricola LLL12020 - Anno 2012

Il presente rapporto riporta in sintesi le osservazioni emerse dall'ispezione tecnica che il nostro consulente ha effettuato sulla macchina.

### DATI GENERALI MACCHINA

---

#### MACCHINA

---

**Modello:** SK200

**Famiglia:** RASTRELLO

**Matricola:** LLL12020

**Numero ordine MU/MM:** MU00749931

**Anno Costruzione:** 2012

**Contaore:** 7

**Condizioni Generali Carro/Gomme residuo:** %

**Applicazione principale macchina:**

**Ubicazione:** Stock Bianchin Elevazi

**Valutazione:** ★★☆☆☆

**Prezzo a listino:** Richiedi

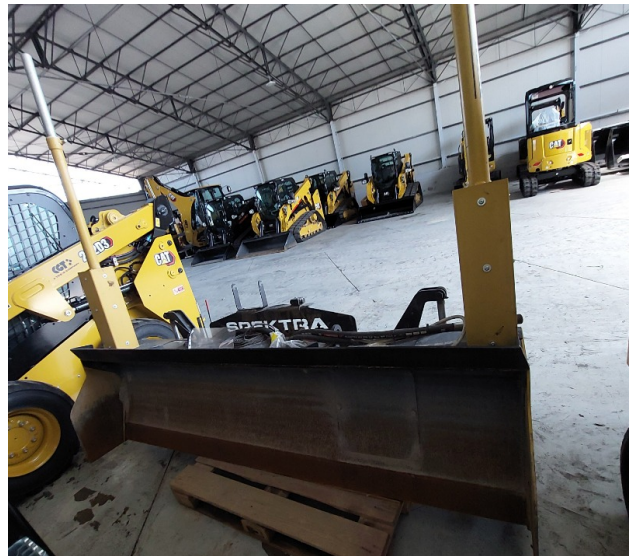
### CONFIGURAZIONE MACCHINA

---

- LAMA SPEKTRA ● A CORREDO CONTROLLER E RICEVITORI

FOTOGRAFIE MACCHINA

---







## CONDIZIONI GENERALI

◆ Condizioni Generali Attrezzatura:	Molto Buono
◆ Impianto idraulico funziona correttamente:	Si
◆ Condizioni Tubazioni:	Molto Buono
◆ Condizioni Perni & Boccole (giochi):	NA - Non Applicabile
◆ Sella per attacco rapido:	Presente
◆ Peso:	950
◆ Regolamentazione:	High Regulated Country
◆ Certificato UK:	Non Presente
◆ Marcatura CE:	Presente
◆ Certificato CE:	Presente
◆ Libretto Uso e manutenzione:	Presente



## Valutazione Macchina

### ★ Non Funzionante (NF)

La macchina si presenta non funzionante e/o in pessime condizioni. Macchina da demolire o venduta per parti di ricambio. La macchina NON è in sicurezza.

### ★★ Scarso (S)

La macchina è in cattivo stato e può presentare visibili rotture e/o crepe su tutta la struttura. Per il suo ottimale funzionamento, o per essere avviata, può necessitare di importanti riparazioni a carro/gomme, perdite d'olio, riverniciatura completa, componenti principali, messa in sicurezza.

### ★★★ Buono (B)

La macchina si presenta in buone condizioni sia estetiche che di funzionamento. Carro/Gomme hanno orientativamente un 30/40% di vita residua. La macchina non presenta importanti rotture e/o perdite d'olio. La macchina è pronta per lavorare "AS IS" anche se potrebbe richiedere piccoli interventi di riparazione/migliorie. La macchina è in sicurezza.

### ★★★★ Molto Buono (O)

La macchina si presenta in condizioni molto buone, non ha più di 5 anni e/o 5000 ore lavorate. Non presenta problemi strutturali e può essere preparata esteticamente per renderla "quasi nuova". Componenti principali non inferiori al 50/60% di vita residua, macchina in sicurezza.

### ★★★★★ Eccellente (E)

La macchina si presenta in condizioni eccellenti, prossime al nuovo. Componenti principali non inferiori al 70/80% di vita residua, macchina in sicurezza.

## Machine Rating

### ★ Not Working (NW)

Machine not operational or in really bad conditions. Machine has to be demolished or sold as a "parts". Machine not in security conditions.

### ★★ Poor (P)

Machine in bad condition, got visible cracks or repairable structural issues. Machine is operational but, in order to work properly, it may need significant repairs to tyres/truck, paint, pins and/or bushings, power train, hydraulic system.

### ★★★ Good (G)

Machine is in good condition and operational, with no structural issues. Tyres/Track around 30/40% of residual life. No relevant hydraulic leaks, pins/bushings with normal wear, frame may need to be repainted. Machine is ready to work "AS IS", it may need minor repairs for a better performance. Machine in security conditions or easy to be in safety condition.

### ★★★★ Very Good (VG)

Machine is in very good conditions, with no more of 5 years and/or 5000 working hours. No structural issues; painting condition is almost perfect. May need an easy check to be sold as "Brand New". Main components with 50/60% of life residue. Machine in security conditions.

### ★★★★★ Excellent (E)

Machine is in excellent condition, comparable to a new one. Main components-with 70/80% of life residue. Machine in security conditions.