

RAPPORTO DI VENDITA: CATERPILLAR 926M - Matricola LTE07### - Anno 2019

Il presente rapporto riporta in sintesi le osservazioni emerse dall'ispezione tecnica che il nostro consulente ha effettuato sulla macchina.

DATI GENERALI MACCHINA

MACCHINA

Modello: 926M

Famiglia: PALA GOMMATA PICCOLA

Matricola: LTE07###

Numero ordine MU/MM: MU00750188

Anno Costruzione: 2019

Contaore: 5002

Condizioni Generali Carro/Gomme residuo: 60 %

Applicazione principale macchina: APPLICAZIONE BASE (scavi e movimentazione inerti)

Data disponibilità macchina : 09/01/2025

Ubicazione: In arrivo

Valutazione: ★★☆☆☆

Prezzo a listino: 135.000 €

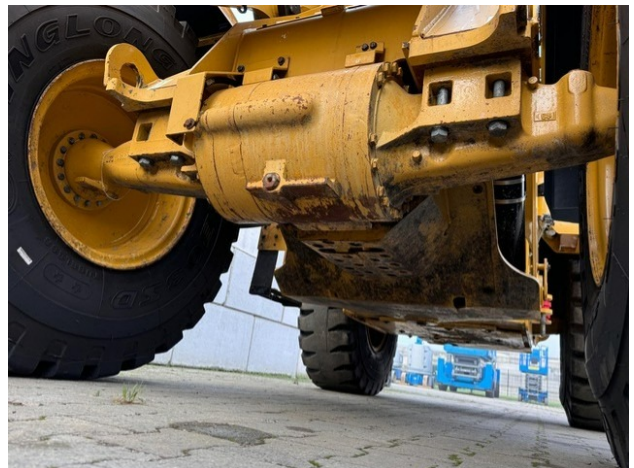
CONFIGURAZIONE MACCHINA

● Versione Macchina standard - gp ● Tipologia Sterzo volante intero ● Tipologia Differenziale standard ● Tipologia Cambio automatico ● Impianto Attacco Rapido ● Attacco Rapido meccanico ● Benna benna standard Benna nuova con denti CAT Get denti ● Tipologia Gomme standard ● Residuo generale gomme 60 ● Rops chiusa ● Protezioni Cabina frontale laterale/portiera ● Impianto Aria Condizionata ● Product Link ● Peso 12789 Kg ● Marcatura CE ● Targhetta EPA (KPKXL07.0BN1 EPA) ● Libretto Uso & Manutenzione ● Libretto Circolazione & Targa nessuno

FOTOGRAFIE MACCHINA

◆ Il contaore e':

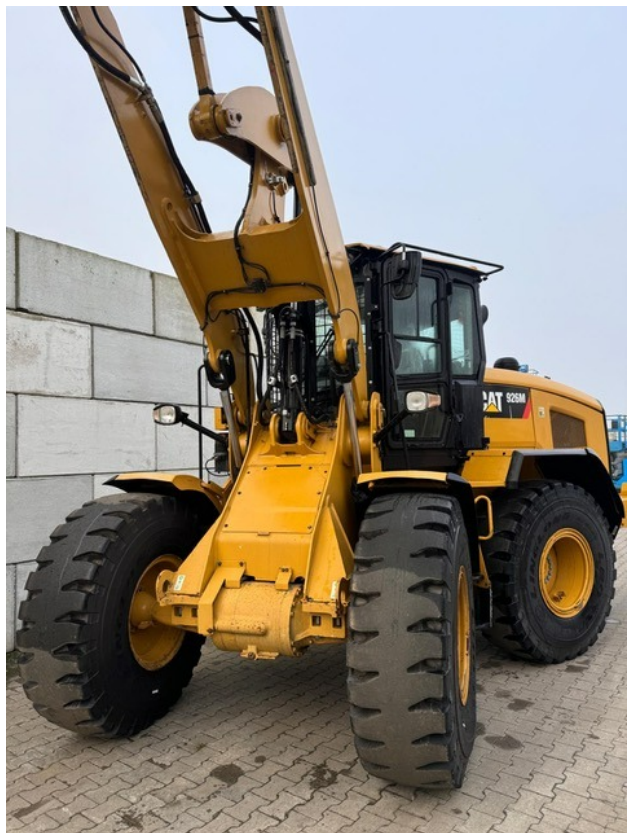
Funzionante



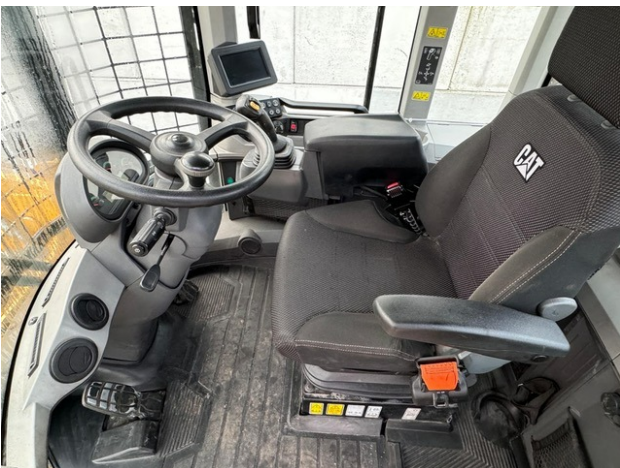
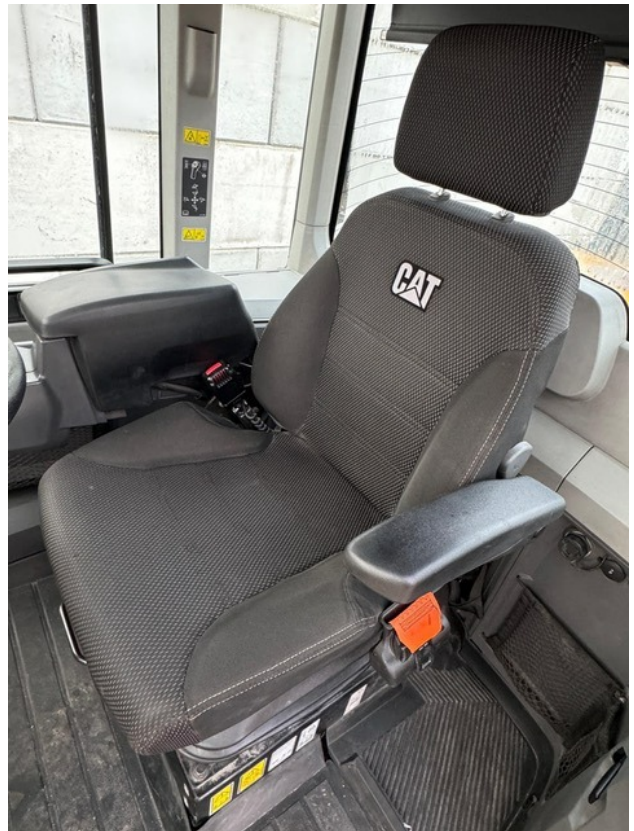














ASPETTO GENERALE

◆ Condizioni della verniciatura:	Scarso
◆ Condizioni del contrappeso:	Buono
NECESSITA DI VERNICIATURA? : NO	
◆ Condizioni del telaio/bumper:	Scarso
◆ Condizioni portiera lato sx:	Buono

◆ Condizioni snodo centrale: Buono

◆ Condizioni parafanghi: Scarso

GOMME/PNEUMATICI

◆ Residuo gomme anteriori: 60

◆ Residuo gomme posteriori: 60

PROVE DI FUNZIONALITA'

FUNZIONALITA' MOTORE E IMPIANTO ELETTRICO

◆ In quale stato è stata visionata la macchina: Accesa e funzionante "al lavoro"

◆ Condizioni di funzionamento motore: Buono

◆ Motore presenta perdite olio: No

◆ Motore presenta sfiato: No

◆ Presenza di acqua nell'olio: No

◆ Motore presenta fumosità: No

◆ Condizioni Radiatore: Buono

◆ Condizioni motorino di avviamento: Buono

◆ Condizione batterie e cavi: Buono

◆ Presenta guasti elettrici/elettronici: No

FUNZIONALITA' TRASMISSIONE

- ◆ Condizioni pompa idraulica: Buono

- ◆ Condizione motore di traslazione (se idrostatico): Buono

- ◆ Conduzione riduttori finali: Buono

- ◆ Condizioni convertitore di coppia: Buono

- PRESENZA DI PERDITE : NO

- ◆ Condizioni cambi di marcia avanti / indietro: Buono

FUNZIONALITA' STERZO

- ◆ Condizioni dei cilindri di sterzo: Buono

- ◆ Condizioni perni e boccole di sterzo: Buono

- ◆ Condizioni snodo centrale: Buono

GRUPPO CARICATORE

- ◆ Tenuta idraulica braccio (il braccio cala): No

- ◆ Struttura braccio: Buono

- PRESENZA SALDATURE, CRICCHE O RINFORZI : No

- ◆ Condizioni delle tubazioni flessibili: Buono

- ◆ Condizione cilindri di sollevamento: Buono

- ◆ Condizioni cilindri benna/attrezzatura: Buono

- ◆ Verifica - perni e boccole gruppo caricatore: Buono

◆ Condizioni Benna & Get:	Buono
◆ Condizioni Attacco rapido:	Buono
◆ Funzionamento Impianto Ingrassaggio Automatico:	No

CABINA E STRUMENTAZIONE

◆ Condizioni interne della cabina:	Buono
◆ Luci e Tergicristalli presentano anomalie/malfunzionamenti:	Presenti e non funzionanti
◆ Condizioni climatizzatore/riscaldamento e stato filtri:	Non funzionante
◆ Condizioni telecamera posteriore:	Presente e funzionante

CONTROLLI 81/2008

◆ Condizioni freni:	Buono
◆ Condizioni freno di Stazionamento:	Buono
◆ Condizioni vetri:	Eccellente - non necessita riparazione
◆ Condizioni luci e fanali:	Eccellente - non necessita riparazione
◆ Condizioni specchietti:	Eccellente - non necessita riparazione
◆ Condizioni scalette e corrimani:	Scarso
◆ Condizioni telecamere:	Rotto o Scheggiato - necessita riparazione
◆ Condizioni lampeggiante:	Presente e funzionante
◆ Condizioni cinture di sicurezza:	Presente e scaduta

- ◆ Sono state apportate modifiche ai comandi: NO

- ◆ E' presente una leva di esclusione dei comandi: NO
SE NO, LE LEVE DI COMANDO SONO PROTETTE CONTRO IL FUNZIONAMENTO ACCIDENTALE? : NO

- ◆ Gli strumenti sono funzionanti e ben visibili con targhette che indicano funzioni: NO

- ◆ Le cofanature sono complete e dotate di chiusura con chiave e bulloni: NO

- ◆ Le tubazioni di tutti gli impianti senza rotture e/o screpolature: NO

- ◆ Il vano batterie è protetto: NO

- ◆ L'avvisatore acustico è funzionante: NO

- ◆ Presenza passerelle: Presente e funzionante

Valutazione Macchina

★ Non Funzionante (NF)

La macchina si presenta non funzionante e/o in pessime condizioni. Macchina da demolire o venduta per parti di ricambio. La macchina NON è in sicurezza.

★★ Scarso (S)

La macchina è in cattivo stato e può presentare visibili rotture e/o crepe su tutta la struttura. Per il suo ottimale funzionamento, o per essere avviata, può necessitare di importanti riparazioni a carro/gomme, perdite d'olio, riverniciatura completa, componenti principali, messa in sicurezza.

★★★ Buono (B)

La macchina si presenta in buone condizioni sia estetiche che di funzionamento. Carro/Gomme hanno orientativamente un 30/40% di vita residua. La macchina non presenta importanti rotture e/o perdite d'olio. La macchina è pronta per lavorare "AS IS" anche se potrebbe richiedere piccoli interventi di riparazione/migliorie. La macchina è in sicurezza.

★★★★ Molto Buono (O)

La macchina si presenta in condizioni molto buone, non ha più di 5 anni e/o 5000 ore lavorate. Non presenta problemi strutturali e può essere preparata esteticamente per renderla "quasi nuova". Componenti principali non inferiori al 50/60% di vita residua, macchina in sicurezza.

★★★★★ Eccellente (E)

La macchina si presenta in condizioni eccellenti, prossime al nuovo. Componenti principali non inferiori al 70/80% di vita residua, macchina in sicurezza.

Machine Rating

★ Not Working (NW)

Machine not operational or in really bad conditions. Machine has to be demolished or sold as a "parts". Machine not in security conditions.

★★ Poor (P)

Machine in bad condition, got visible cracks or repairable structural issues. Machine is operational but, in order to work properly, it may need significant repairs to tyres/truck, paint, pins and/or bushings, power train, hydraulic system.

★★★ Good (G)

Machine is in good condition and operational, with no structural issues. Tyres/Track around 30/40% of residual life. No relevant hydraulic leaks, pins/bushings with normal wear, frame may need to be repainted. Machine is ready to work "AS IS", it may need minor repairs for a better performance. Machine in security conditions or easy to be in safety condition.

★★★★ Very Good (VG)

Machine is in very good conditions, with no more of 5 years and/or 5000 working hours. No structural issues; painting condition is almost perfect. May need an easy check to be sold as "Brand New". Main components with 50/60% of life residue. Machine in security conditions.

★★★★★ Excellent (E)

Machine is in excellent condition, comparable to a new one. Main components-with 70/80% of life residue. Machine in security conditions.