

## RAPPORTO DI VENDITA: CATERPILLAR 242D3 - Matricola ME600620 - Anno 2019

Il presente rapporto riporta in sintesi le osservazioni emerse dall'ispezione tecnica che il nostro consulente ha effettuato sulla macchina.

### DATI GENERALI MACCHINA

---

#### MACCHINA

---

**Modello:** 242D3

**Famiglia:** MINIPALA GOMMATA COMPATTA

**Matricola:** ME600620

**Numero ordine MU/MM:** MU00750275

**Anno Costruzione:** 2019

**Contaore:** 1785

**Condizioni Generali Carro/Gomme residuo:** 80 %

**Applicazione principale macchina:** APPLICAZIONE BASE ( scavi e movimentazione inerti)

**Ubicazione:** Stock Bianchin Elevazi

**Valutazione:** ★★☆☆☆

**Prezzo a listino:** Richiedi

### CONFIGURAZIONE MACCHINA

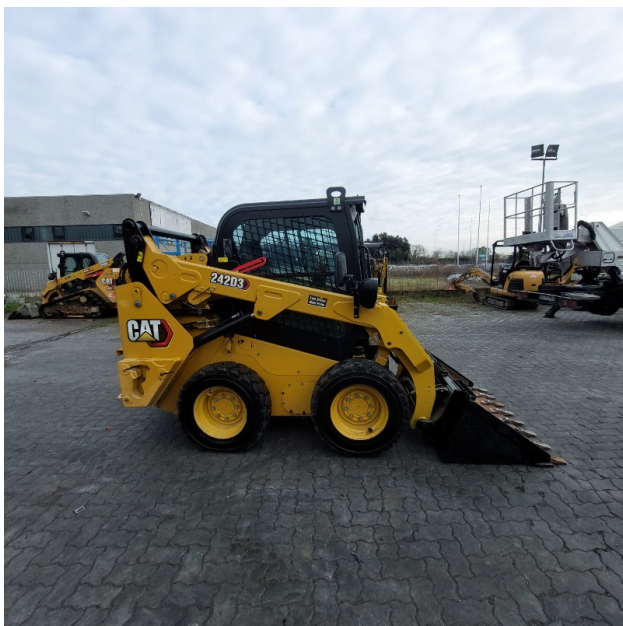
---

● Versione Macchina high flow ● Rops chiusa ● Benna benna standard Get denti ● Impianti Ausiliari ● Residuo generale carro 80% ● Impianto Aria Condizionata ● Product Link ● Peso 3166 Kg ● Marcatura CE ● Certificato CE ● Targhetta EPA (Emissioni USA) ● Libretto Uso & Manutenzione ● Libretto Circolazione & Targa libretto circolazione & targa ● GARANZIA CCU CATERPILLAR 6 MESI (POWER TRAIN+IDRAULICO) ● MACCHINA DISPONIBILE DA GENNAIO 2025 ● MACCHINA ADEGUATA L81/08

FOTOGRAFIE MACCHINA

◆ Il contaore e':

Funzionante











**ASPETTO GENERALE**

- ◆ Condizioni della verniciatura: Buono

---

- ◆ Condizioni del contrappeso: Buono

NECESSITA DI VERNICIATURA? : NO

◆ Condizioni del telaio/bumper: Buono

---

◆ Condizioni portiera lato sx: Buono

---

## PNEUMATICI

---

◆ Residuo pneumatici anteriori: 50

---

◆ Residuo pneumatici posteriori: 50

---

## PROVE DI FUNZIONALITA'

---

### FUNZIONALITA' MOTORE E IMPIANTO ELETTRICO

---

◆ In quale stato è stata visionata la macchina: Accesa e provata per ispezione

---

◆ Condizioni di funzionamento motore: Buono

---

◆ Motore presenta perdite olio: No

---

◆ Motore presenta sfiato: No

---

◆ Presenza di acqua nell'olio: No

---

◆ Motore presenta fumosità: No

---

◆ Condizioni Radiatore: Buono

---

◆ Condizioni motorino di avviamento: Buono

---

◆ Condizione batterie e cavi: Buono

---

◆ Presenta guasti elettrici/elettronici: No

---

### FUNZIONALITA' TRASMISSIONE E STERZO

---



- ◆ Condizioni pompa idraulica: Buono

---

- ◆ Condizioni freni e frizione sterzo: Buono

---

- ◆ Condizione motori di traslazione: Buono

---

- ◆ Conduzione riduttori finali: Buono

---

### GRUPPO CARICATORE

---

- ◆ Tenuta idraulica braccio (il braccio cala): No

---

- ◆ Struttura braccio: Buono

Foto

PRESENZA SALDATURE, CRICCHE O RINFORZI : No



- ◆ Condizioni delle tubazioni flessibili: Buono

---

- ◆ Condizione cilindri di sollevamento: Buono

---

- ◆ Condizioni cilindri benna/attrezzatura: Buono

---

- ◆ Verifica - perni e boccole gruppo caricatore: Buono

---

- ◆ Condizioni Benna & Get: Buono

---

- ◆ Funzionamento Impianto Ingrassaggio Automatico: No

---

## CABINA E STRUMENTAZIONE

---

◆ Condizioni interne della cabina:	Buono
◆ Luci e Tergicristalli presentano anomalie/malfunzionamenti:	Presenti e funzionanti
◆ Condizioni climatizzatore/riscaldamento e stato filtri:	Presente e funzionante
◆ Condizioni telecamera posteriore:	Presente e funzionante

## CONTROLLI 81/2008

---

◆ Condizioni vetri:	Eccellente - non necessita riparazione
◆ Condizioni luci e fanali:	Eccellente - non necessita riparazione
◆ Condizioni specchietti:	Eccellente - non necessita riparazione
◆ Condizioni scalette e corrimani:	Buono
◆ Condizioni telecamere:	Eccellente - non necessita riparazione
◆ Condizioni lampeggiante:	Presente e funzionante
◆ Condizioni cinture di sicurezza:	Presente e in corso di validità
◆ Sono state apportate modifiche ai comandi:	NO
◆ E' presente una leva di esclusione dei comandi:	SI
◆ Gli strumenti sono funzionanti e ben visibili con targhette che indicano funzioni:	SI
◆ Le cofanature sono complete e dotate di chiusura con chiave e bulloni:	SI
◆ Le tubazioni di tutti gli impianti senza rotture e/o screpolature:	SI
◆ Il vano batterie è protetto:	SI



---

◆ L'avvisatore acustico è funzionante: SI

---

◆ Presenza passerelle: Presente e funzionante

---

## Valutazione Macchina

### ★ Non Funzionante (NF)

La macchina si presenta non funzionante e/o in pessime condizioni. Macchina da demolire o venduta per parti di ricambio. La macchina NON è in sicurezza.

### ★★ Scarso (S)

La macchina è in cattivo stato e può presentare visibili rotture e/o crepe su tutta la struttura. Per il suo ottimale funzionamento, o per essere avviata, può necessitare di importanti riparazioni a carro/gomme, perdite d'olio, riverniciatura completa, componenti principali, messa in sicurezza.

### ★★★ Buono (B)

La macchina si presenta in buone condizioni sia estetiche che di funzionamento.

Carro/Gomme hanno orientativamente un 30/40% di vita residua. La macchina non presenta importanti rotture e/o perdite d'olio. La macchina è pronta per lavorare "AS IS" anche se potrebbe richiedere piccoli interventi di riparazione/migliorie. La macchina è in sicurezza.

### ★★★★ Molto Buono (O)

La macchina si presenta in condizioni molto buone, non ha più di 5 anni e/o 5000 ore lavorate.

Non presenta problemi strutturali e può essere preparata esteticamente per renderla "quasi nuova".

Componenti principali non inferiori al 50/60% di vita residua, macchina in sicurezza.

### ★★★★★ Eccellente (E)

La macchina si presenta in condizioni eccellenti, prossime al nuovo.

Componenti principali non inferiori al 70/80% di vita residua, macchina in sicurezza.

## Machine Rating

### ★ Not Working (NW)

Machine not operational or in really bad conditions. Machine has to be demolished or sold as a "parts". Machine not in security conditions.

### ★★ Poor (P)

Machine in bad condition, got visible cracks or repairable structural issues. Machine is operational but, in order to work properly, it may need significant repairs to tyres/truck, paint, pins and/or bushings, power train, hydraulic system.

### ★★★ Good (G)

Machine is in good condition and operational, with no structural issues.

Tyres/Track around 30/40% of residual life. No relevant hydraulic leaks, pins/bushings with normal wear, frame may need to be repainted.

Machine is ready to work "AS IS", it may need minor repairs for a better performance. Machine in security conditions or easy to be in safety condition.

### ★★★★ Very Good (VG)

Machine is in very good conditions, with no more of 5 years and/or 5000 working hours.

No structural issues; painting condition is almost perfect. May need an easy check to be sold as "Brand New".

Main components with 50/60% of life residue. Machine in security conditions.

### ★★★★★ Excellent (E)

Machine is in excellent condition, comparable to a new one.

Main components-with 70/80% of life residue. Machine in security conditions.