

RAPPORTO DI VENDITA: BOMAG BW211D-3#KBOMA - Matricola 101582401159 - Anno 2006

Il presente rapporto riporta in sintesi le osservazioni emerse dall'ispezione tecnica che il nostro consulente ha effettuato sulla macchina.

DATI GENERALI MACCHINA

MACCHINA

Modello: BW211D-3#KBOMA

Famiglia: COMPATTATORI MONOTAMBURO DA BIANCO

Matricola: 101582401159

Numero ordine MU/MM: MU00750804

Anno Costruzione: 2006

Contaore: 633

Condizioni Generali Carro/Gomme residuo: %

Applicazione principale macchina:

Ubicazione: Stock Milano Usato

Valutazione: ★★☆☆☆

Prezzo a listino: Richiedi

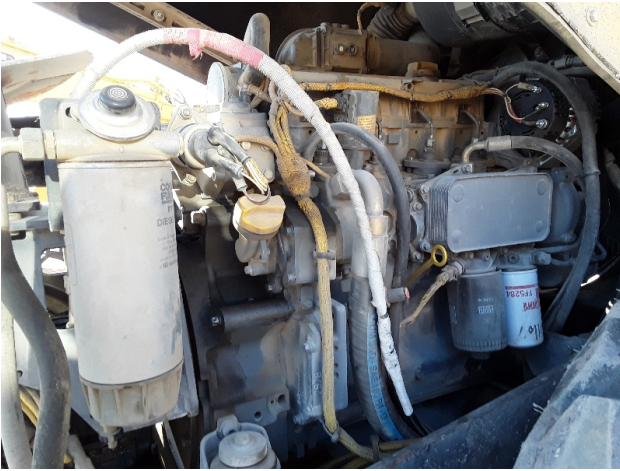
CONFIGURAZIONE MACCHINA

● Configurazione Macchina configurazione std ● Struttura Macchina cabina rops ● Peso Operativo 110 ● Tipologia Gomme Posteriori standard ● Residuo generale gomme posteriori 50 Mitas ● Impianto Aria Condizionata ● Peso 10950 Kg ● Marcatura CE ● Certificato CE ● Targhetta EPA (Emissioni USA) impossibilità di verifica ● Libretto Uso & Manutenzione ● Libretto Circolazione & Targa entrambe non presenti ● Oneri di preparazione da conteggiare

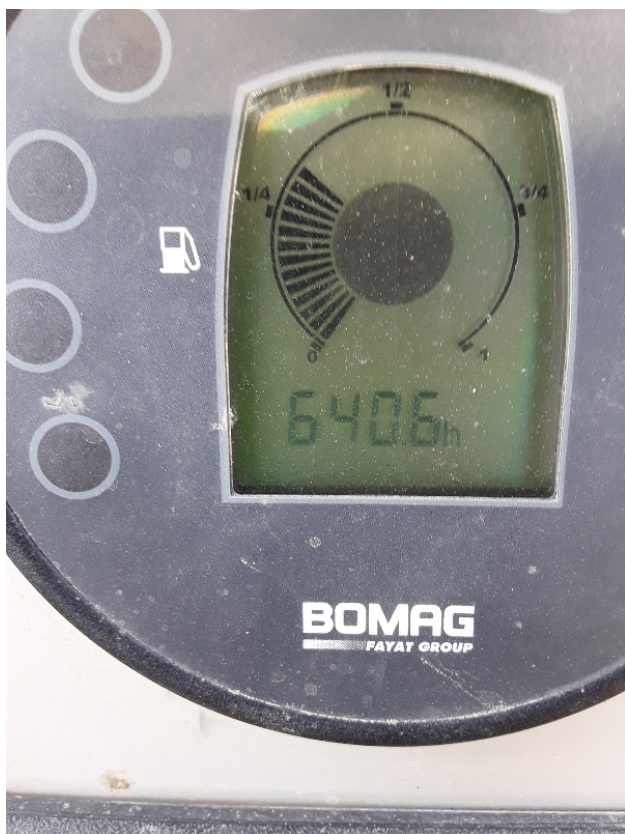
FOTOGRAFIE MACCHINA











ASPETTO GENERALE

◆ Condizioni della verniciatura:	Scarso
<hr/>	
◆ Condizioni del Cofano motore / Tubo scarico:	Buono
<hr/>	
◆ Condizioni Rullo anteriore:	Buono
<hr/>	
◆ Condizioni portiera (serratura, vetri, sportelli):	Buono
<hr/>	
◆ Condizioni Snodo centrale:	Buono
<hr/>	
◆ Condizioni parafanghi:	NA - Non Applicabile
<hr/>	

PROVE DI FUNZIONALITA'

FUNZIONALITA' MOTORE E IMPIANTO ELETTRICO

◆ In quale stato è stata visionata la macchina:	Accesa e provata per ispezione
◆ Condizioni di funzionamento motore:	Buono
◆ Motore presenta perdite olio:	No
◆ Motore presenta sfiato:	No
◆ Motore presenta fumosità:	No
◆ Condizioni Radiatore:	Buono
◆ Condizione batterie:	Presenti e funzionanti
◆ Presenta guasti elettrici/elettronici:	No

FUNZIONALITA' TRASMISSIONE

◆ Condizioni pompa idraulica:	Buono
◆ Condizione motore di traslazione (se idrostatico):	NA - Non Applicabile
◆ Conduzione riduttori finali:	NA - Non Applicabile
◆ Condizioni cambi di marcia avanti / indietro:	Buono

IMPIANTI IDRAULICI

◆ Condizioni Cilindri Idraulici:	Buono
◆ Condizioni delle tubazioni flessibili:	Buono
◆ Funzionamento Impianto Ingrassaggio Automatico:	No

CABINA E STRUMENTAZIONE

- ◆ Condizioni interne della cabina: Scarso

- ◆ Luci e Tergicristalli presentano anomalie/malfunzionamenti: Presenti e funzionanti

- ◆ Condizioni climatizzatore/riscaldamento e stato filtri: Presente e funzionante

- ◆ Condizioni telecamera posteriore: Non presente

CONTROLLI 81/2008

- ◆ Condizioni freni: Buono

- ◆ Condizioni freno di Stazionamento: Buono

- ◆ Condizioni vetri: Eccellente - non necessita riparazione

- ◆ Condizioni luci e fanali: Eccellente - non necessita riparazione

- ◆ Condizioni specchietti: Eccellente - non necessita riparazione

- ◆ Condizioni scalette e corrimani: Buono

- ◆ Condizioni telecamere: Rotto o Scheggiato - necessita riparazione

- ◆ Condizioni lampeggiante: Presente e funzionante

- ◆ Condizioni cinture di sicurezza: Presente e scaduta

- ◆ Sono state apportate modifiche ai comandi: NO

- ◆ E' presente una leva di esclusione dei comandi: NO

- SE NO, LE LEVE DI COMANDO SONO PROTETTE CONTRO IL FUNZIONAMENTO ACCIDENTALE? : SI

- ◆ Gli strumenti sono funzionanti e ben visibili con targhette che indicano funzioni: SI



- ◆ Le cofanature sono complete e dotate di chiusura con chiave e bulloni: SI

- ◆ Le tubazioni di tutti gli impianti senza rotture e/o screpolature: SI

- ◆ Il vano batterie è protetto: SI

- ◆ L'avvisatore acustico è funzionante: SI

- ◆ Presenza passerelle: Non presente

Valutazione Macchina

★ Non Funzionante (NF)

La macchina si presenta non funzionante e/o in pessime condizioni. Macchina da demolire o venduta per parti di ricambio. La macchina NON è in sicurezza.

★★ Scarso (S)

La macchina è in cattivo stato e può presentare visibili rotture e/o crepe su tutta la struttura. Per il suo ottimale funzionamento, o per essere avviata, può necessitare di importanti riparazioni a carro/gomme, perdite d'olio, riverniciatura completa, componenti principali, messa in sicurezza.

★★★ Buono (B)

La macchina si presenta in buone condizioni sia estetiche che di funzionamento.

Carro/Gomme hanno orientativamente un 30/40% di vita residua. La macchina non presenta importanti rotture e/o perdite d'olio. La macchina è pronta per lavorare "AS IS" anche se potrebbe richiedere piccoli interventi di riparazione/migliorie. La macchina è in sicurezza.

★★★★ Molto Buono (O)

La macchina si presenta in condizioni molto buone, non ha più di 5 anni e/o 5000 ore lavorate.

Non presenta problemi strutturali e può essere preparata esteticamente per renderla "quasi nuova".

Componenti principali non inferiori al 50/60% di vita residua, macchina in sicurezza.

★★★★★ Eccellente (E)

La macchina si presenta in condizioni eccellenti, prossime al nuovo.

Componenti principali non inferiori al 70/80% di vita residua, macchina in sicurezza.

Machine Rating

★ Not Working (NW)

Machine not operational or in really bad conditions. Machine has to be demolished or sold as a "parts". Machine not in security conditions.

★★ Poor (P)

Machine in bad condition, got visible cracks or repairable structural issues. Machine is operational but, in order to work properly, it may need significant repairs to tyres/truck, paint, pins and/or bushings, power train, hydraulic system.

★★★ Good (G)

Machine is in good condition and operational, with no structural issues.

Tyres/Track around 30/40% of residual life. No relevant hydraulic leaks, pins/bushings with normal wear, frame may need to be repainted.

Machine is ready to work "AS IS", it may need minor repairs for a better performance. Machine in security conditions or easy to be in safety condition.

★★★★ Very Good (VG)

Machine is in very good conditions, with no more of 5 years and/or 5000 working hours.

No structural issues; painting condition is almost perfect. May need an easy check to be sold as "Brand New".

Main components with 50/60% of life residue. Machine in security conditions.

★★★★★ Excellent (E)

Machine is in excellent condition, comparable to a new one.

Main components-with 70/80% of life residue. Machine in security conditions.