

## RAPPORTO DI VENDITA: CATERPILLAR 301.8 - Matricola BFA01451 - Anno 2002

Il presente rapporto riporta in sintesi le osservazioni emerse dall'ispezione tecnica che il nostro consulente ha effettuato sulla macchina.

### DATI GENERALI MACCHINA

---

#### MACCHINA

---

**Modello:** 301.8

**Famiglia:** MINIESCAVATORE CINGOLATO

**Matricola:** BFA01451

**Numero ordine MU/MM:** MU00753374

**Anno Costruzione:** 2002

**Contaore:** 3214

**Condizioni Generali Carro/Gomme residuo:** 30 %

**Applicazione principale macchina:** APPLICAZIONE BASE ( scavi e movimentazione inerti)

**Ubicazione:** Stock Off.Buniotto

**Valutazione:** ★★☆☆☆

**Prezzo a listino:** Richiedi

### CONFIGURAZIONE MACCHINA

---

● Versione Macchina standard ● Tipologia Braccio monoblocco ● Impianti impianto martello ● Benna standard Get denti ● Tipologia Carro allargabile meccanicamente ● Lama Livellamento ● Residuo generale carro 30% ● Tipologia Cabina fissa standard ● Peso 1900 Kg ● Marcatura CE ● Certificato CE ● Libretto Uso e manutenzione ● NO ADEGUAMENTO L81/08

FOTOGRAFIE MACCHINA

◆ Il contaore è:

Funzionante



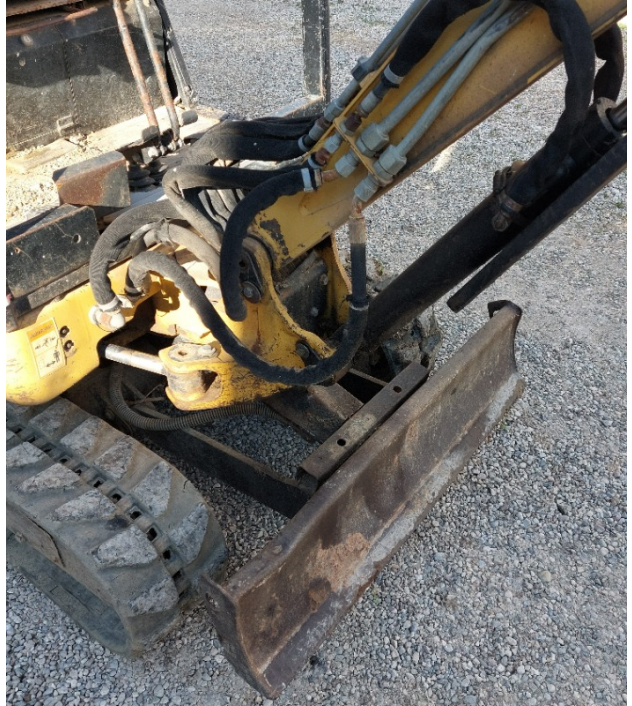












## ASPETTO GENERALE

---

◆ Condizioni della verniciatura:	Scarso
◆ Condizioni del contrappeso:	Scarso
◆ Condizioni del telaio/bumper:	Scarso

## CARRO

---

◆ Residuo ruote motrici:	30
◆ Residuo ruote folle:	30
◆ Residuo rulli superiori/inferiori:	30
◆ Residuo catene:	30

## LATO DESTRO

---

◆ Condizioni sportello dx:	Scarso
◆ Condizioni longherone dx:	Scarso

## LATO SINISTRO

---

◆ Condizioni portiera lato sx:	Scarso
◆ Condizioni sportello sx:	Scarso
◆ Condizioni longherone sx:	Scarso
◆ Condizioni cofanature/corazze inferiori:	Non presenti

## PROVE DI FUNZIONALITA'

---

### FUNZIONALITA' MOTORE E IMPIANTO ELETTRICO

---

- ◆ In quale stato è stata visionata la macchina: Accesa e provata per ispezione

---

- ◆ Condizioni di funzionamento motore: Scarso

---

- ◆ Motore presenta perdite olio: Sì

---

- ◆ Motore presenta sfiato: No

---

- ◆ Presenza di acqua nell'olio: No

---

- ◆ Motore presenta fumosità: No

---

- ◆ Condizioni Radiatore: Scarso

---

- ◆ Condizioni motorino di avviamento: Scarso

---

- ◆ Condizione batterie e cavi: Scarso

---

- ◆ Presenta guasti elettrici/elettronici: Sì

---

### FUNZIONALITA' TRASMISSIONE E ROTAZIONE

---

- ◆ Condizioni pompa idraulica: Scarso

---

- ◆ Condizioni motore di rotazione: Scarso

---

- ◆ Condizione motore di traslazione: Scarso

---

- ◆ Conduzione riduttori finali: Scarso

---

- ◆ Condizioni ralla: Scarso

---

PRESENZA DI GIOCO : SI

---

◆ Condizioni giunto idraulico: Scarso

PRESENZA DI PERDITE : SI

---

## GRUPPO CARICATORE

---

◆ Tenuta idraulica braccio (il braccio cala): No

◆ Struttura braccio: Scarso

PRESENZA SALDATURE, CRICCHE O RINFORZI : SI

---

◆ Struttura avambraccio: Scarso

PRESENZA SALDATURE, CRICCHE O RINFORZI : No

---

◆ Condizioni delle tubazioni flessibili: Scarso

◆ Condizioni cilindri braccio: Scarso

PERDITE : Sì

---

◆ Condizioni cilindro avambraccio: Scarso

PERDITE : Sì

---

◆ Condizioni cilindro benna: Scarso

PERDITE : Sì

---

◆ Condizione perni e boccole braccio (verifica gioco): Scarso

◆ Condizioni perni e boccole avambraccio - gioco: Scarso

◆ Condizioni perni e boccole benna - gioco: Scarso

◆ Condizioni Benna & Get: Scarso

◆ Condizioni Attacco rapido: NA - Non Applicabile

---

◆ Funzionamento Impianto Ingrassaggio Automatico: No

---

## CABINA E STRUMENTAZIONE

---



◆ Condizioni interne della cabina:	Da Revisionare
◆ Lampeggiante presenta anomalie:	No
◆ Luci e Tergicristalli presentano anomalie/malfunzionamenti:	Non presenti
◆ Condizioni climatizzatore/riscaldamento e stato filtri:	Non Presente
◆ Condizioni telecamera posteriore:	Non presente

## CONTROLLI 81/2008

◆ Condizioni vetri:	Rotto o Scheggiato - necessita riparazione
◆ Condizioni luci e fanali:	Rotto o Scheggiato - necessita riparazione
◆ Condizioni specchietti:	Mancanti
◆ Condizioni scalette e corrimani:	Scarso
◆ Condizioni telecamere:	Rotto o Scheggiato - necessita riparazione
◆ Condizioni lampeggiante:	Non presente
◆ Condizioni cinture di sicurezza:	Non presente/Rotta
◆ Sono state apportate modifiche ai comandi:	NO
◆ E' presente una leva di esclusione dei comandi:	SI
SE NO, LE LEVE DI COMANDO SONO PROTETTE CONTRO IL FUNZIONAMENTO ACCIDENTALE? : SI	
◆ Gli strumenti sono funzionanti e ben visibili con targhette che indicano funzioni:	NO
◆ Le cofanature sono complete e dotate di chiusura con chiave e bulloni:	NO
◆ Le tubazioni di tutti gli impianti senza rotture e/o screpolature:	NO



◆ Il vano batterie è protetto: SI

---

◆ L'avvisatore acustico è funzionante: NO

---

◆ Presenza passerelle: Non presente

---



## Valutazione Macchina

### ★ Non Funzionante (NF)

La macchina si presenta non funzionante e/o in pessime condizioni. Macchina da demolire o venduta per parti di ricambio. La macchina NON è in sicurezza.

### ★★ Scarso (S)

La macchina è in cattivo stato e può presentare visibili rotture e/o crepe su tutta la struttura. Per il suo ottimale funzionamento, o per essere avviata, può necessitare di importanti riparazioni a carro/gomme, perdite d'olio, riverniciatura completa, componenti principali, messa in sicurezza.

### ★★★ Buono (B)

La macchina si presenta in buone condizioni sia estetiche che di funzionamento. Carro/Gomme hanno orientativamente un 30/40% di vita residua. La macchina non presenta importanti rotture e/o perdite d'olio. La macchina è pronta per lavorare "AS IS" anche se potrebbe richiedere piccoli interventi di riparazione/migliorie. La macchina è in sicurezza.

### ★★★★ Molto Buono (O)

La macchina si presenta in condizioni molto buone, non ha più di 5 anni e/o 5000 ore lavorate. Non presenta problemi strutturali e può essere preparata esteticamente per renderla "quasi nuova". Componenti principali non inferiori al 50/60% di vita residua, macchina in sicurezza.

### ★★★★★ Eccellente (E)

La macchina si presenta in condizioni eccellenti, prossime al nuovo. Componenti principali non inferiori al 70/80% di vita residua, macchina in sicurezza.

## Machine Rating

### ★ Not Working (NW)

Machine not operational or in really bad conditions. Machine has to be demolished or sold as a "parts". Machine not in security conditions.

### ★★ Poor (P)

Machine in bad condition, got visible cracks or repairable structural issues. Machine is operational but, in order to work properly, it may need significant repairs to tyres/truck, paint, pins and/or bushings, power train, hydraulic system.

### ★★★ Good (G)

Machine is in good condition and operational, with no structural issues. Tyres/Track around 30/40% of residual life. No relevant hydraulic leaks, pins/bushings with normal wear, frame may need to be repainted. Machine is ready to work "AS IS", it may need minor repairs for a better performance. Machine in security conditions or easy to be in safety condition.

### ★★★★ Very Good (VG)

Machine is in very good conditions, with no more of 5 years and/or 5000 working hours. No structural issues; painting condition is almost perfect. May need an easy check to be sold as "Brand New". Main components with 50/60% of life residue. Machine in security conditions.

### ★★★★★ Excellent (E)

Machine is in excellent condition, comparable to a new one. Main components-with 70/80% of life residue. Machine in security conditions.