

RAPPORTO DI VENDITA: POWERSCREEN WARR1200 - Matricola 95491 - Anno 2017

Il presente rapporto riporta in sintesi le osservazioni emerse dall'ispezione tecnica che il nostro consulente ha effettuato sulla macchina.

DATI GENERALI MACCHINA

MACCHINA

Modello: WARR1200

Famiglia: VAGLI

Matricola: 95491

Numero ordine MU/MM: MU00756237

Anno Costruzione: 2017

Contaore: 1423

Condizioni Generali Carro/Gomme residuo: %

Applicazione principale macchina: APPLICAZIONE BASE (scavi e movimentazione inerti)

Ubicazione: Stock ROMA

Valutazione: ★★☆☆☆

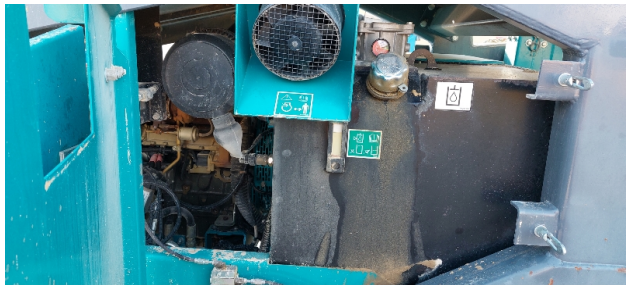
Prezzo a listino: Richiedi

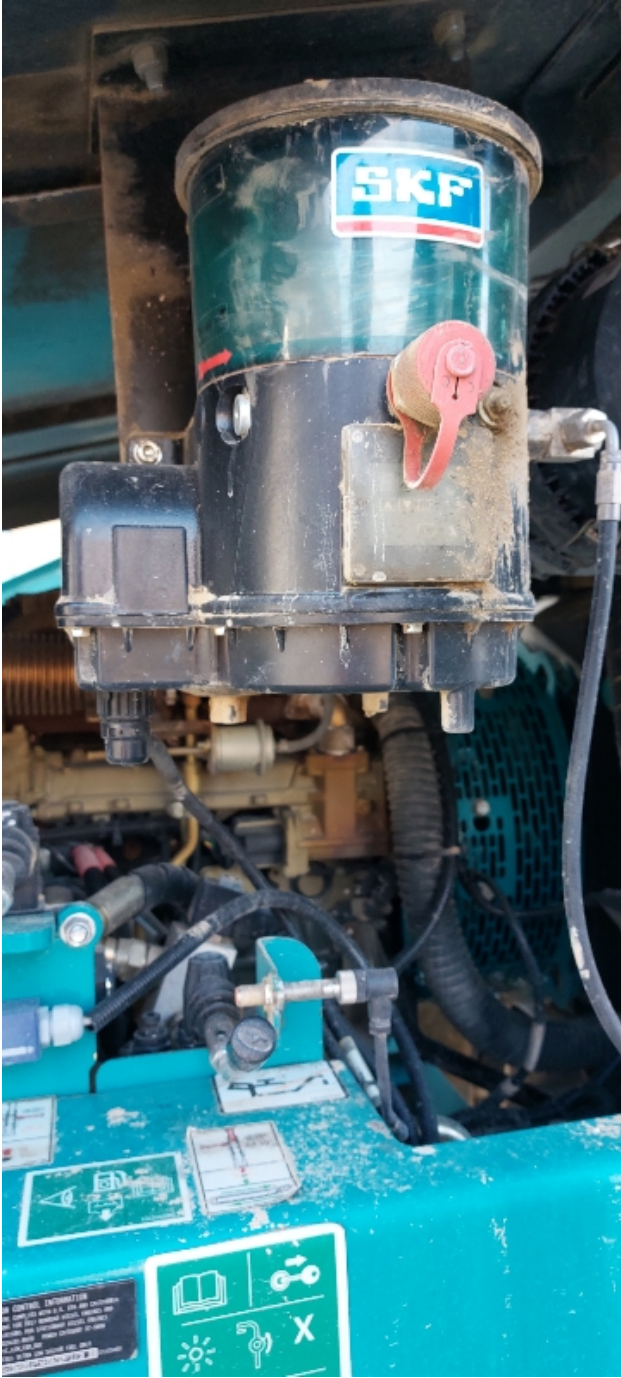
CONFIGURAZIONE MACCHINA

● Versione Macchina sgrossatore ● Piani di vagliatura 2 piani (3 nastri - 3 selezioni) ● Telecomando sì - filocomando ● Marcatura CE ● Certificato CE ● Targhetta EPA (Emissioni USA) Il cliente riferisce essere macchina in ordine, funzionante, con usure compatibili con le ore attuali.

FOTOGRAFIE MACCHINA







CONDIZIONI TELAIO & COMPONENTI

| | |
|----------------------------------|-------|
| ◆ Telaio: | Buono |
| ◆ Condizioni della verniciatura: | Buono |
| ◆ Tramoggia: | Buono |

RETI

- ◆ Rete 1° piano: Quadra
Luce mm : .Condizioni : Buono

- ◆ Rete 2° piano: Antintasante
Luce mm : .Condizioni : Buono

- ◆ Rete 3° piano (se presente): NA - Non Applicabile
Luce mm : .

NASTRI

- ◆ Nastro principale (tappeto,raschiatori,rulli): Buono

- ◆ Nastri laterali: Buono

- ◆ Deferrizzatore: NA - Non Applicabile

- ◆ Sistema abbattimento polveri: NA - Non Applicabile

CARRO

- ◆ Condizioni generali carro Buono

PROVE DI FUNZIONALITA'

- ◆ In quale stato è stata visionata la macchina: Spenta e ferma

MOTORE

- ◆ Condizioni di funzionamento motore: Buono

- ◆ Motore presenta perdite olio: No

- ◆ Motore presenta sfianto: No

- ◆ Motore presenta fumosità: No

- ◆ Condizioni Radiatore: Buono

- ◆ Condizioni motorino di avviamento: Buono

- ◆ Condizione batterie e cavi: Buono

- ◆ Presenta guasti elettrici/elettronici: Non Presente

FUNZIONALITA' TRASMISSIONE

- ◆ Condizioni pompa idraulica: Buono

- ◆ Condizione motori di traslazione: Buono

FUNZIONALITA' IDRAULICA

- ◆ Condizioni Tubazioni Flessibili: Buono

Presenza di perdite? Se si, specificare da dove: : no

- ◆ Condizioni Cilindri Idraulici: Buono

Presenza di perdite? Se si, specificare da dove: : no

CONTROLLI 81/2008

- ◆ Condizioni luci e fanali: Eccellente - non necessita riparazione

- ◆ Condizioni specchietti: Mancanti

- ◆ Condizioni scalette e corrimani: Buono

| | |
|--|--|
| ◆ Condizioni telecamere: | Rotto o Scheggiato - necessita riparazione |
| ◆ Condizioni lampeggiante: | Non presente |
| ◆ Sono state apportate modifiche ai comandi: | NO |
| ◆ E' presente una leva di esclusione dei comandi: | SI |
| ◆ Gli strumenti sono funzionanti e ben visibili con targhette che indicano funzioni: | SI |
| ◆ Le cofanature sono complete e dotate di chiusura con chiave e bulloni: | SI |
| ◆ Le tubazioni di tutti gli impianti senza rotture e/o screpolature: | SI |
| ◆ Il vano batterie è protetto: | SI |
| ◆ L'avvisatore acustico è funzionante: | NO |
| ◆ Presenza passerelle: | Presente e funzionante |

Valutazione Macchina

★ Non Funzionante (NF)

La macchina si presenta non funzionante e/o in pessime condizioni. Macchina da demolire o venduta per parti di ricambio. La macchina NON è in sicurezza.

★★ Scarso (S)

La macchina è in cattivo stato e può presentare visibili rotture e/o crepe su tutta la struttura. Per il suo ottimale funzionamento, o per essere avviata, può necessitare di importanti riparazioni a carro/gomme, perdite d'olio, riverniciatura completa, componenti principali, messa in sicurezza.

★★★ Buono (B)

La macchina si presenta in buone condizioni sia estetiche che di funzionamento. Carro/Gomme hanno orientativamente un 30/40% di vita residua. La macchina non presenta importanti rotture e/o perdite d'olio. La macchina è pronta per lavorare "AS IS" anche se potrebbe richiedere piccoli interventi di riparazione/migliorie. La macchina è in sicurezza.

★★★★ Molto Buono (O)

La macchina si presenta in condizioni molto buone, non ha più di 5 anni e/o 5000 ore lavorate. Non presenta problemi strutturali e può essere preparata esteticamente per renderla "quasi nuova". Componenti principali non inferiori al 50/60% di vita residua, macchina in sicurezza.

★★★★★ Eccellente (E)

La macchina si presenta in condizioni eccellenti, prossime al nuovo. Componenti principali non inferiori al 70/80% di vita residua, macchina in sicurezza.

Machine Rating

★ Not Working (NW)

Machine not operational or in really bad conditions. Machine has to be demolished or sold as a "parts". Machine not in security conditions.

★★ Poor (P)

Machine in bad condition, got visible cracks or repairable structural issues. Machine is operational but, in order to work properly, it may need significant repairs to tyres/truck, paint, pins and/or bushings, power train, hydraulic system.

★★★ Good (G)

Machine is in good condition and operational, with no structural issues. Tyres/Track around 30/40% of residual life. No relevant hydraulic leaks, pins/bushings with normal wear, frame may need to be repainted. Machine is ready to work "AS IS", it may need minor repairs for a better performance. Machine in security conditions or easy to be in safety condition.

★★★★ Very Good (VG)

Machine is in very good conditions, with no more of 5 years and/or 5000 working hours. No structural issues; painting condition is almost perfect. May need an easy check to be sold as "Brand New". Main components with 50/60% of life residue. Machine in security conditions.

★★★★★ Excellent (E)

Machine is in excellent condition, comparable to a new one. Main components-with 70/80% of life residue. Machine in security conditions.