

## RAPPORTO DI VENDITA: CATERPILLAR 318F - Matricola HCP20### - Anno 2019

Il presente rapporto riporta in sintesi le osservazioni emerse dall'ispezione tecnica che il nostro consulente ha effettuato sulla macchina.

### DATI GENERALI MACCHINA

---

#### MACCHINA

---

**Modello:** 318F

**Famiglia:** ESCAVATORE CINGOLATO PICCOLO

**Matricola:** HCP20###

**Numero ordine MU/MM:** MU00758300

**Anno Costruzione:** 2019

**Contaore:** 3130

**Condizioni Generali Carro/Gomme residuo:** 70 %

**Applicazione principale macchina:** APPLICAZIONE BASE ( scavi e movimentazione inerti)

**Data disponibilità macchina :** 17/03/2025

**Ubicazione:** In arrivo

**Valutazione:** ★★☆☆☆

**Prezzo a listino:** Richiedi

### CONFIGURAZIONE MACCHINA

---

- Versione Macchina standard
- Tipologia Braccio monoblocco
- Valvole di Blocco Braccio
- Valvole di Blocco Avambraccio
- Impianti impianto versatility (linea media/alta pressione + rotazione) impianto dedicato all'attacco rapido
- Attacco Rapido idraulico cat cw 30 s
- Benna standard mm 1200 Get scarpette
- Tipologia Carro fisso
- Residuo generale carro 70%
- Tipologia Cabina fissa standard
- Protezioni Cabina frontale
- Impianto Aria Condizionata
- Product Link
- Peso 17000 Kg
- Marcatura CE
- Certificato CE
- Libretto Uso e manutenzione

FOTOGRAFIE MACCHINA

◆ Il contaore è:

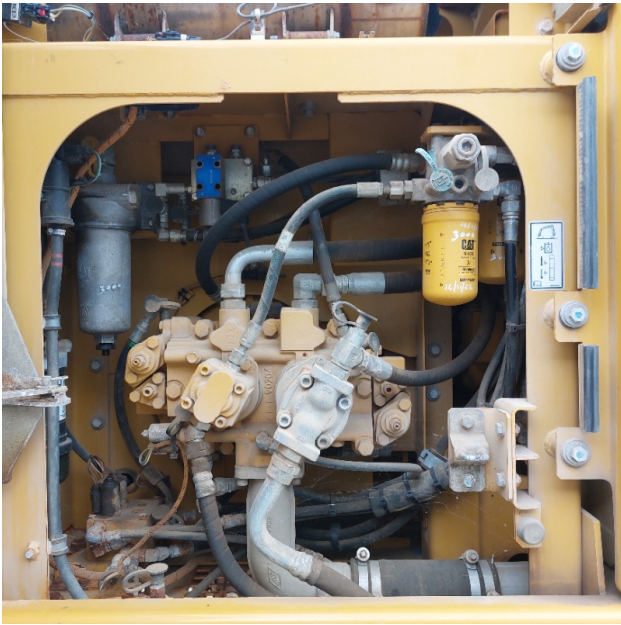
Funzionante















**ASPETTO GENERALE**

---

- ◆ Condizioni della verniciatura: Scarso

---

- ◆ Condizioni del contrappeso: Buono

---

- ◆ Condizioni del telaio/bumper: Buono

---

**CARRO**

---

|                                      |  |
|--------------------------------------|--|
| ◆ Residuo ruote motrici:             | 70   |
| ◆ Residuo ruote folle:               | 70   |
| ◆ Residuo rulli superiori/inferiori: | 70   |
| ◆ Residuo catene:                    | 70   |
| ◆ Altre anomalie                     | sostituiti da cgt cagliari i tendi cingoli compresi molloni di entrambe le parti carro |

### LATO DESTRO

---

|                             |   |
|-----------------------------|---|
| ◆ Condizioni sportello dx:  | Buono   |
| ◆ Condizioni longherone dx: | Buono   |
| ◆ Altre anomalie            | verniciatura da rifare perche' ruggine con forte presenza |

### LATO SINISTRO

---

|  |                    |
|--|--------------------|
| ◆ Condizioni portiera lato sx:             | Buono              |
| ◆ Condizioni sportello sx:                 | Buono              |
| ◆ Condizioni longherone sx:                | Buono              |
| ◆ Condizioni cofanature/corazze inferiori: | Presenti e integre |

### PROVE DI FUNZIONALITA'

---

#### FUNZIONALITA' MOTORE E IMPIANTO ELETTRICO

---

|   |                                |
|---|--------------------------------|
| ◆ In quale stato è stata visionata la macchina: | Accesa e provata per ispezione |
| ◆ Condizioni di funzionamento motore:           | Buono                          |

---

|  |       |
|--|-------|
| ◆ Motore presenta perdite olio:          | No    |
| ◆ Motore presenta sfiato:                | No    |
| ◆ Presenza di acqua nell'olio:           | No    |
| ◆ Motore presenta fumosità:              | No    |
| ◆ Condizioni Radiatore:                  | Buono |
| ◆ Condizioni motorino di avviamento:     | Buono |
| ◆ Condizione batterie e cavi:            | Buono |
| ◆ Presenta guasti elettrici/elettronici: | No    |

---

#### **FUNZIONALITA' TRASMISSIONE E ROTAZIONE**

---

|                                     |       |
|-------------------------------------|-------|
| ◆ Condizioni pompa idraulica:       | Buono |
| ◆ Condizioni motore di rotazione:   | Buono |
| ◆ Condizione motore di traslazione: | Buono |
| ◆ Conduzione riduttori finali:      | Buono |
| ◆ Condizioni ralla:                 | Buono |

---

PRESENZA DI GIOCO : NO

|                                |       |
|--------------------------------|-------|
| ◆ Condizioni giunto idraulico: | Buono |
|--------------------------------|-------|

---

PRESENZA DI PERDITE : NO

---

#### **GRUPPO CARICATORE**

---

|   |       |
|---|-------|
| ◆ Tenuta idraulica braccio (il braccio cala): | No    |
| ◆ Struttura braccio:                          | Buono |

PRESENZA SALDATURE, CRICCHE O RINFORZI : No

◆ Struttura avambraccio: Buono

PRESENZA SALDATURE, CRICCHE O RINFORZI : No

◆ Condizioni delle tubazioni flessibili: Buono

◆ Condizioni cilindri braccio: Buono

PERDITE : No

◆ Condizioni cilindro avambraccio: Buono

PERDITE : No

◆ Condizioni cilindro benna: Buono

PERDITE : No

◆ Condizione perni e boccole braccio (verifica gioco): Buono

◆ Condizioni perni e boccole avambraccio - gioco: Buono

◆ Condizioni perni e boccole benna - gioco: Scarso

◆ Condizioni Benna & Get: Buono

◆ Condizioni Attacco rapido: Buono

◆ Funzionamento Impianto Ingrassaggio Automatico: No

## CABINA E STRUMENTAZIONE

◆ Condizioni interne della cabina: Buono

◆ Lampeggiante presenta anomalie: No

◆ Luci e Tergicristalli presentano anomalie/malfunzionamenti: Presenti e funzionanti

◆ Condizioni climatizzatore/riscaldamento e stato filtri: Presente e funzionante

◆ Condizioni telecamera posteriore: Presente e funzionante



## CONTROLLI 81/2008

---

- |  |  |
|--|--|
| ◆ Condizioni vetri:  | Rotto o Scheggiato - necessita riparazione |
| ◆ Condizioni luci e fanali:  | Rotto o Scheggiato - necessita riparazione |
| ◆ Condizioni specchietti:  | Eccellente - non necessita riparazione     |
| ◆ Condizioni scalette e corrimani:   | Buono                                      |
| ◆ Condizioni telecamere:   | Eccellente - non necessita riparazione     |
| ◆ Condizioni lampeggiante:   | Non presente                               |
| ◆ Condizioni cinture di sicurezza:   | Presente e in corso di validità            |
| ◆ Sono state apportate modifiche ai comandi:   | NO   |
| ◆ E' presente una leva di esclusione dei comandi:                                    | SI   |
| SE NO, LE LEVE DI COMANDO SONO PROTETTE CONTRO IL FUNZIONAMENTO ACCIDENTALE? : SI    |  |
| ◆ Gli strumenti sono funzionanti e ben visibili con targhette che indicano funzioni: | SI   |
| ◆ Le cofanature sono complete e dotate di chiusura con chiave e bulloni:             | SI   |
| ◆ Le tubazioni di tutti gli impianti senza rotture e/o screpolature:                 | SI   |
| ◆ Il vano batterie è protetto:   | SI   |
| ◆ L'avvisatore acustico è funzionante:   | SI   |
| ◆ Presenza passerelle:   | Presente e funzionante                     |

## Valutazione Macchina

### ★ Non Funzionante (NF)

La macchina si presenta non funzionante e/o in pessime condizioni. Macchina da demolire o venduta per parti di ricambio. La macchina NON è in sicurezza.

### ★★ Scarso (S)

La macchina è in cattivo stato e può presentare visibili rotture e/o crepe su tutta la struttura. Per il suo ottimale funzionamento, o per essere avviata, può necessitare di importanti riparazioni a carro/gomme, perdite d'olio, riverniciatura completa, componenti principali, messa in sicurezza.

### ★★★ Buono (B)

La macchina si presenta in buone condizioni sia estetiche che di funzionamento. Carro/Gomme hanno orientativamente un 30/40% di vita residua. La macchina non presenta importanti rotture e/o perdite d'olio. La macchina è pronta per lavorare "AS IS" anche se potrebbe richiedere piccoli interventi di riparazione/migliorie. La macchina è in sicurezza.

### ★★★★ Molto Buono (O)

La macchina si presenta in condizioni molto buone, non ha più di 5 anni e/o 5000 ore lavorate. Non presenta problemi strutturali e può essere preparata esteticamente per renderla "quasi nuova". Componenti principali non inferiori al 50/60% di vita residua, macchina in sicurezza.

### ★★★★★ Eccellente (E)

La macchina si presenta in condizioni eccellenti, prossime al nuovo. Componenti principali non inferiori al 70/80% di vita residua, macchina in sicurezza.

## Machine Rating

### ★ Not Working (NW)

Machine not operational or in really bad conditions. Machine has to be demolished or sold as a "parts". Machine not in security conditions.

### ★★ Poor (P)

Machine in bad condition, got visible cracks or repairable structural issues. Machine is operational but, in order to work properly, it may need significant repairs to tyres/truck, paint, pins and/or bushings, power train, hydraulic system.

### ★★★ Good (G)

Machine is in good condition and operational, with no structural issues. Tyres/Track around 30/40% of residual life. No relevant hydraulic leaks, pins/bushings with normal wear, frame may need to be repainted. Machine is ready to work "AS IS", it may need minor repairs for a better performance. Machine in security conditions or easy to be in safety condition.

### ★★★★ Very Good (VG)

Machine is in very good conditions, with no more of 5 years and/or 5000 working hours. No structural issues; painting condition is almost perfect. May need an easy check to be sold as "Brand New". Main components with 50/60% of life residue. Machine in security conditions.

### ★★★★★ Excellent (E)

Machine is in excellent condition, comparable to a new one. Main components-with 70/80% of life residue. Machine in security conditions.