

## RAPPORTO DI VENDITA: CATERPILLAR 312C - Matricola CBT00### - Anno 2002

Il presente rapporto riporta in sintesi le osservazioni emerse dall'ispezione tecnica che il nostro consulente ha effettuato sulla macchina.

### DATI GENERALI MACCHINA

---

#### MACCHINA

---

**Modello:** 312C

**Famiglia:** ESCAVATORE CINGOLATO PICCOLO

**Matricola:** CBT00###

**Numero ordine MU/MM:** MU00758378

**Anno Costruzione:** 2002

**Contaore:** 7601

**Condizioni Generali Carro/Gomme residuo:** 50 %

**Applicazione principale macchina:** APPLICAZIONE BASE ( scavi e movimentazione inerti)

**Data disponibilità macchina :** 28/02/2025

**Ubicazione:** In arrivo

**Valutazione:** ★★☆☆☆

**Prezzo a listino:** Richiedi

### CONFIGURAZIONE MACCHINA

---

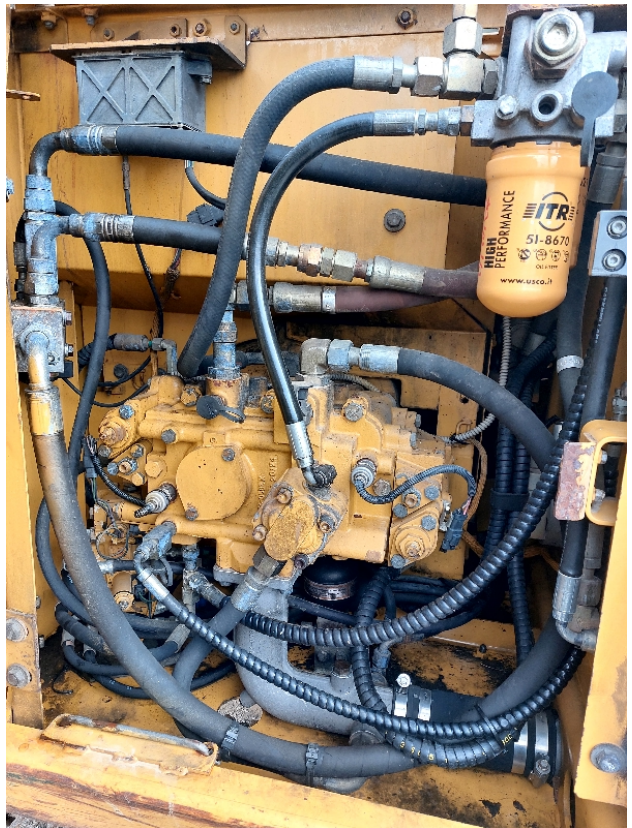
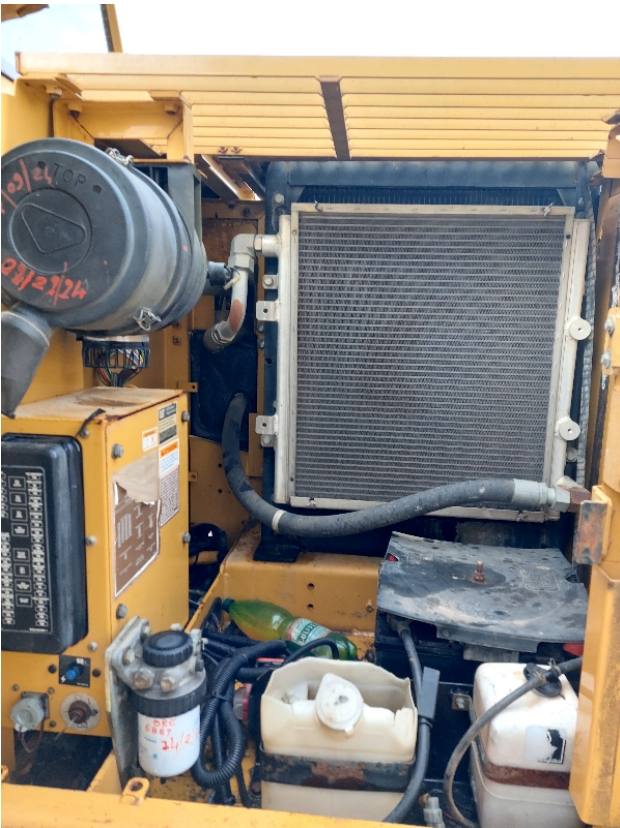
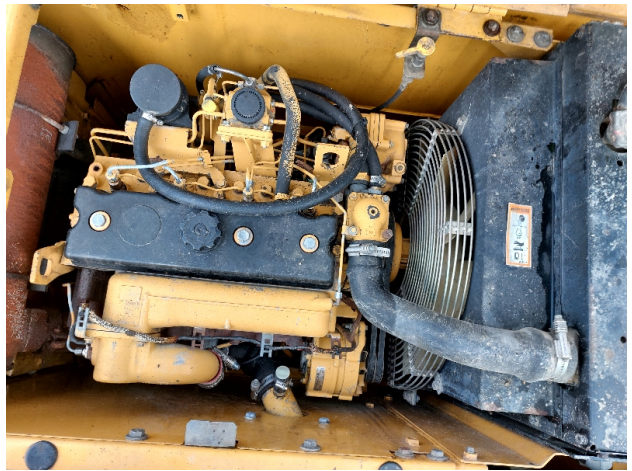
● Versione Macchina standard ● Tipologia Braccio monoblocco ● Valvole di Blocco Braccio ● Valvole di Blocco Avambraccio ● Impianti impianto combinato ● Attacco Rapido meccanico Cat CW ● Benna standard 1200 Get denti ● Tipologia Carro fisso ● Residuo generale carro 50% ● Tipologia Cabina fissa standard ● Impianto Aria Condizionata ● Peso 140000 Kg ● Marcatura CE ● Certificato CE ● Libretto Uso e manutenzione ● DISPONIBILE DA APRILE 2025

FOTOGRAFIE MACCHINA

◆ Il contaore è:

Funzionante







**ASPETTO GENERALE**

---

- ◆ Condizioni della verniciatura: Buono

---

- ◆ Condizioni del contrappeso: Buono

---

- ◆ Condizioni del telaio/bumper: Buono

---

**CARRO**

---

- ◆ Residuo ruote motrici: 50

---

- ◆ Residuo ruote folle: 50

---

- ◆ Residuo rulli superiori/inferiori: 40

---

- ◆ Residuo catene: 40

---

## LATO DESTRO

---

- ◆ Condizioni sportello dx: Buono
- ◆ Condizioni longherone dx: Buono

## LATO SINISTRO

---

- ◆ Condizioni portiera lato sx: Buono
- ◆ Condizioni sportello sx: Buono
- ◆ Condizioni longherone sx: Buono
- ◆ Condizioni cofanature/corazze inferiori: Presenti e integre

## PROVE DI FUNZIONALITA'

---

### FUNZIONALITA' MOTORE E IMPIANTO ELETTRICO

---

- ◆ In quale stato è stata visionata la macchina: Accesa e provata per ispezione
- ◆ Condizioni di funzionamento motore: Buono
- ◆ Motore presenta perdite olio: No
- ◆ Motore presenta sfiato: No
- ◆ Presenza di acqua nell'olio: No
- ◆ Motore presenta fumosità: No
- ◆ Condizioni Radiatore: Buono
- ◆ Condizioni motorino di avviamento: Molto Buono

- 
- ◆ Condizione batterie e cavi: Buono

---

  - ◆ Presenta guasti elettrici/elettronici: No

---

  - ◆ Annotazioni su Marino avviamento sostituito a gennaio 2025
- 

#### **FUNZIONALITA' TRASMISSIONE E ROTAZIONE**

---

- ◆ Condizioni pompa idraulica: Buono

---

  - ◆ Condizioni motore di rotazione: Buono

---

  - ◆ Condizione motore di traslazione: Buono

---

  - ◆ Conduzione riduttori finali: Buono

---

  - ◆ Condizioni ralla: Buono

PRESENZA DI GIOCO : NO

---

  - ◆ Condizioni giunto idraulico: Buono

PRESENZA DI PERDITE : NO
- 

#### **GRUPPO CARICATORE**

---

- ◆ Tenuta idraulica braccio (il braccio cala): No

---

  - ◆ Struttura braccio: Buono

PRESENZA SALDATURE, CRICCHE O RINFORZI : No

---

  - ◆ Struttura avambraccio: Buono

PRESENZA SALDATURE, CRICCHE O RINFORZI : No

---

  - ◆ Condizioni delle tubazioni flessibili: Buono

---

  - ◆ Condizioni cilindri braccio: Buono

PERDITE : No
-

◆ Condizioni cilindro avambraccio:	Buono
	PERDITE : No
◆ Condizioni cilindro benna:	Eccellente
	PERDITE : No
◆ Condizione perni e boccole braccio (verifica gioco):	Buono
◆ Condizioni perni e boccole avambraccio - gioco:	Buono
◆ Condizioni perni e boccole benna - gioco:	Scarso
◆ Condizioni Benna & Get:	Scarso
◆ Condizioni Attacco rapido:	Buono
◆ Funzionamento Impianto Ingrassaggio Automatico:	No
◆ Annotazione sul gruppo caricatore:	Cilindro benna nuovo fornito da CGT

## CABINA E STRUMENTAZIONE

---

◆ Condizioni interne della cabina:	Buono
◆ Lampeggiante presenta anomalie:	No
◆ Luci e Tergicristalli presentano anomalie/malfunzionamenti:	Presenti e funzionanti
◆ Condizioni climatizzatore/riscaldamento e stato filtri:	Presente e non funzionante
◆ Condizioni telecamera posteriore:	Non presente

## CONTROLLI 81/2008

---

◆ Condizioni vetri:	Eccellente - non necessita riparazione
◆ Condizioni luci e fanali:	Eccellente - non necessita riparazione

---

◆ Condizioni specchietti:	Mancanti
---------------------------	----------

---

◆ Condizioni scalette e corrimani:	Buono
------------------------------------	-------

---

◆ Condizioni telecamere:	Rotto o Scheggiato - necessita riparazione
--------------------------	--

---

◆ Condizioni lampeggiante:	Non presente
----------------------------	--------------

---

◆ Condizioni cinture di sicurezza:	Presente e scaduta
------------------------------------	--------------------

---

◆ Sono state apportate modifiche ai comandi:	NO
--	----

---

◆ E' presente una leva di esclusione dei comandi:	SI
---	----

---

SE NO, LE LEVE DI COMANDO SONO PROTETTE CONTRO IL FUNZIONAMENTO ACCIDENTALE? : SI

---

◆ Gli strumenti sono funzionanti e ben visibili con targhette che indicano funzioni:	SI
--	----

---

◆ Le cofanature sono complete e dotate di chiusura con chiave e bulloni:	SI
--	----

---

◆ Le tubazioni di tutti gli impianti senza rotture e/o screpolature:	SI
--	----

---

◆ Il vano batterie è protetto:	SI
--------------------------------	----

---

◆ L'avvisatore acustico è funzionante:	NO
--	----

---

◆ Presenza passerelle:	Presente e funzionante
------------------------	------------------------

---



## Valutazione Macchina

### ★ Non Funzionante (NF)

La macchina si presenta non funzionante e/o in pessime condizioni. Macchina da demolire o venduta per parti di ricambio. La macchina NON è in sicurezza.

### ★★ Scarso (S)

La macchina è in cattivo stato e può presentare visibili rotture e/o crepe su tutta la struttura. Per il suo ottimale funzionamento, o per essere avviata, può necessitare di importanti riparazioni a carro/gomme, perdite d'olio, riverniciatura completa, componenti principali, messa in sicurezza.

### ★★★ Buono (B)

La macchina si presenta in buone condizioni sia estetiche che di funzionamento. Carro/Gomme hanno orientativamente un 30/40% di vita residua. La macchina non presenta importanti rotture e/o perdite d'olio. La macchina è pronta per lavorare "AS IS" anche se potrebbe richiedere piccoli interventi di riparazione/migliorie. La macchina è in sicurezza.

### ★★★★ Molto Buono (O)

La macchina si presenta in condizioni molto buone, non ha più di 5 anni e/o 5000 ore lavorate. Non presenta problemi strutturali e può essere preparata esteticamente per renderla "quasi nuova". Componenti principali non inferiori al 50/60% di vita residua, macchina in sicurezza.

### ★★★★★ Eccellente (E)

La macchina si presenta in condizioni eccellenti, prossime al nuovo. Componenti principali non inferiori al 70/80% di vita residua, macchina in sicurezza.

## Machine Rating

### ★ Not Working (NW)

Machine not operational or in really bad conditions. Machine has to be demolished or sold as a "parts". Machine not in security conditions.

### ★★ Poor (P)

Machine in bad condition, got visible cracks or repairable structural issues. Machine is operational but, in order to work properly, it may need significant repairs to tyres/truck, paint, pins and/or bushings, power train, hydraulic system.

### ★★★ Good (G)

Machine is in good condition and operational, with no structural issues. Tyres/Track around 30/40% of residual life. No relevant hydraulic leaks, pins/bushings with normal wear, frame may need to be repainted. Machine is ready to work "AS IS", it may need minor repairs for a better performance. Machine in security conditions or easy to be in safety condition.

### ★★★★ Very Good (VG)

Machine is in very good conditions, with no more of 5 years and/or 5000 working hours. No structural issues; painting condition is almost perfect. May need an easy check to be sold as "Brand New". Main components with 50/60% of life residue. Machine in security conditions.

### ★★★★★ Excellent (E)

Machine is in excellent condition, comparable to a new one. Main components-with 70/80% of life residue. Machine in security conditions.