

RAPPORTO DI VENDITA: CATERPILLAR 330 NG - Matricola PFN00299 - Anno 2019

Il presente rapporto riporta in sintesi le osservazioni emerse dall'ispezione tecnica che il nostro consulente ha effettuato sulla macchina.

DATI GENERALI MACCHINA

MACCHINA

Modello: 330 NG

Famiglia: ESCAVATORE CINGOLATO MEDIO

Matricola: PFN00299

Numero ordine MU/MM: MU00758387

Anno Costruzione: 2019

Contaore: 9363

Condizioni Generali Carro/Gomme residuo: 50 %

Applicazione principale macchina: APPLICAZIONE BASE (scavi e movimentazione inerti)

Ubicazione: Stock Arezzo

Valutazione: ★★☆☆☆

Prezzo a listino: Richiedi

CONFIGURAZIONE MACCHINA

● Versione Macchina standard ● Tipologia Braccio monoblocco ● Valvole di Blocco Braccio ● Valvole di Blocco Avambraccio ● Impianti impianto versatility (linea media/alta pressione + rotazione) impianto dedicato all'attacco rapido linea drenaggio ● Attacco Rapido idraulico CAT CW45S ● Benna standard ● Tipologia Carro fisso ● Residuo generale carro 50% ● Tipologia Cabina fissa standard ● Protezioni Cabina superiore ● Impianto Aria Condizionata ● Impianto Ingrassaggio Automatico ● Product Link ● Antifurto ● Peso 30800 Kg ● Marcatura CE ● Certificato CE ● Libretto Uso e manutenzione ● Macchina adeguata L.81/08

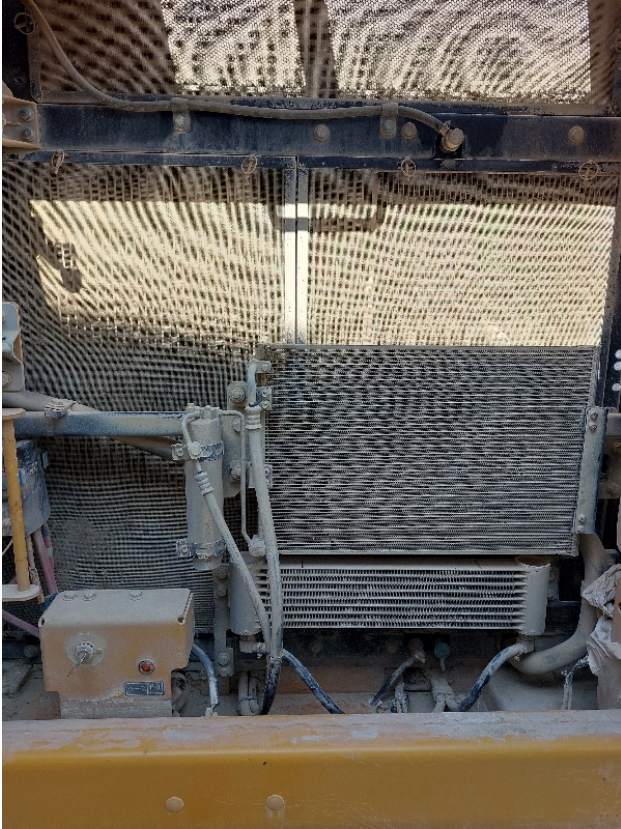
FOTOGRAFIE MACCHINA

◆ Il contaore è:

Funzionante

◆ Annotazioni sul: Escavatore dotato di sistema 3D originale completo, pedale traslazione rettilinea, pedale elettrico martello.

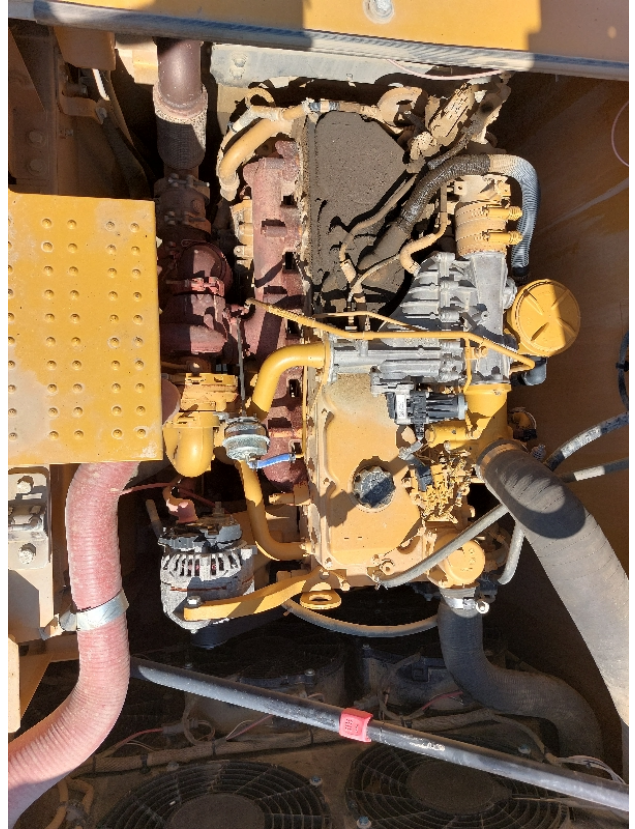














ASPETTO GENERALE

◆ Condizioni della verniciatura:	Molto Buono
◆ Condizioni del contrappeso:	Molto Buono
◆ Condizioni del telaio/bumper:	Molto Buono

CARRO

◆ Residuo ruote motrici:	50
◆ Residuo ruote folle:	50
◆ Residuo rulli superiori/inferiori:	50
◆ Residuo catene:	50

LATO DESTRO

◆ Condizioni sportello dx: Molto Buono

◆ Condizioni longherone dx: Molto Buono

LATO SINISTRO

◆ Condizioni portiera lato sx: Molto Buono

◆ Condizioni sportello sx: Molto Buono

◆ Condizioni longherone sx: Molto Buono

◆ Condizioni cofanature/corazze inferiori: Presenti e integre

PROVE DI FUNZIONALITA'

FUNZIONALITA' MOTORE E IMPIANTO ELETTRICO

◆ In quale stato è stata visionata la macchina: Accesa e funzionante "al lavoro"

◆ Condizioni di funzionamento motore: Molto Buono

◆ Motore presenta perdite olio: No

◆ Motore presenta sfiato: No

◆ Presenza di acqua nell'olio: No

◆ Motore presenta fumosità: No

◆ Condizioni Radiatore: Molto Buono

◆ Condizioni motorino di avviamento: Molto Buono

◆ Condizione batterie e cavi: Molto Buono

◆ Presenta guasti elettrici/elettronici: No

◆ Annotazioni su MOTORE REVISIONATO A 7.000 ORE , VALVOLA EGR APPENA SOSTITUITA

FUNZIONALITA' TRASMISSIONE E ROTAZIONE

◆ Condizioni pompa idraulica: Eccellente

◆ Condizioni motore di rotazione: Molto Buono

◆ Condizione motore di traslazione: Molto Buono

◆ Conduzione riduttori finali: Molto Buono

◆ Condizioni ralla: Molto Buono

PRESENZA DI GIOCO : NO

◆ Condizioni giunto idraulico: Molto Buono

PRESENZA DI PERDITE : NO

◆ Annotazioni su: POMPA IDRAULICA APPENA REVISIONATA

GRUPPO CARICATORE

◆ Tenuta idraulica braccio (il braccio cala): No

◆ Struttura braccio: Molto buono

PRESENZA SALDATURE, CRICCHE O RINFORZI : No

◆ Struttura avambraccio: Molto Buono

PRESENZA SALDATURE, CRICCHE O RINFORZI : No

◆ Condizioni delle tubazioni flessibili: Molto Buono

◆ Condizioni cilindri braccio: Molto Buono

PERDITE : No

◆ Condizioni cilindro avambraccio: Molto Buono

PERDITE : No

◆ Condizioni cilindro benna: Molto Buono

PERDITE : No

◆ Condizione perni e boccole braccio (verifica gioco): Molto Buono

◆ Condizioni perni e boccole avambraccio - gioco: Molto Buono

◆ Condizioni perni e boccole benna - gioco: Molto Buono

◆ Condizioni Benna & Get: Molto Buono

◆ Condizioni Attacco rapido: Molto Buono

◆ Funzionamento Impianto Ingrassaggio Automatico: SI

CABINA E STRUMENTAZIONE

◆ Condizioni interne della cabina: Molto Buono

◆ Lampeggiante presenta anomalie: SI

◆ Luci e Tergicristalli presentano anomalie/malfunzionamenti: Presenti e funzionanti

◆ Condizioni climatizzatore/riscaldamento e stato filtri: Presente e funzionante

◆ Condizioni telecamera posteriore: Presente e funzionante

CONTROLLI 81/2008

◆ Condizioni vetri: Eccellente - non necessita riparazione

◆ Condizioni luci e fanali: Eccellente - non necessita riparazione

◆ Condizioni specchietti:	Eccellente - non necessita riparazione
◆ Condizioni scalette e corrimani:	Molto Buono
◆ Condizioni telecamere:	Eccellente - non necessita riparazione
◆ Condizioni lampeggiante:	Presente e funzionante
◆ Condizioni cinture di sicurezza:	Presente e in corso di validità
◆ Sono state apportate modifiche ai comandi:	NO
◆ E' presente una leva di esclusione dei comandi:	SI
◆ Gli strumenti sono funzionanti e ben visibili con targhette che indicano funzioni:	SI
◆ Le cofanature sono complete e dotate di chiusura con chiave e bulloni:	SI
◆ Le tubazioni di tutti gli impianti senza rotture e/o screpolature:	SI
◆ Il vano batterie è protetto:	SI
◆ L'avvisatore acustico è funzionante:	SI
◆ Presenza passerelle:	Presente e funzionante

Valutazione Macchina



Non Funzionante (NF)

La macchina si presenta non funzionante e/o in pessime condizioni. Macchina da demolire o venduta per parti di ricambio. La macchina NON è in sicurezza.



Scarso (S)

La macchina è in cattivo stato e può presentare visibili rotture e/o crepe su tutta la struttura. Per il suo ottimale funzionamento, o per essere avviata, può necessitare di importanti riparazioni a carro/gomme, perdite d'olio, riverniciatura completa, componenti principali, messa in sicurezza.



Buono (B)

La macchina si presenta in buone condizioni sia estetiche che di funzionamento.

Carro/Gomme hanno orientativamente un 30/40% di vita residua. La macchina non presenta importanti rotture e/o perdite d'olio. La macchina è pronta per lavorare "AS IS" anche se potrebbe richiedere piccoli interventi di riparazione/migliorie. La macchina è in sicurezza.



Molto Buono (O)

La macchina si presenta in condizioni molto buone, non ha più di 5 anni e/o 5000 ore lavorate.

Non presenta problemi strutturali e può essere preparata esteticamente per renderla "quasi nuova".

Componenti principali non inferiori al 50/60% di vita residua, macchina in sicurezza.



Eccellente (E)

La macchina si presenta in condizioni eccellenti, prossime al nuovo.

Componenti principali non inferiori al 70/80% di vita residua, macchina in sicurezza.

Machine Rating



Not Working (NW)

Machine not operational or in really bad conditions. Machine has to be demolished or sold as a "parts". Machine not in security conditions.



Poor (P)

Machine in bad condition, got visible cracks or repairable structural issues. Machine is operational but, in order to work properly, it may need significant repairs to tyres/truck, paint, pins and/or bushings, power train, hydraulic system.



Good (G)

Machine is in good condition and operational, with no structural issues.

Tyres/Track around 30/40% of residual life. No relevant hydraulic leaks, pins/bushings with normal wear, frame may need to be repainted.

Machine is ready to work "AS IS", it may need minor repairs for a better performance. Machine in security conditions or easy to be in safety condition.



Very Good (VG)

Machine is in very good conditions, with no more of 5 years and/or 5000 working hours.

No structural issues; painting condition is almost perfect. May need an easy check to be sold as "Brand New".

Main components with 50/60% of life residue. Machine in security conditions.



Excellent (E)

Machine is in excellent condition, comparable to a new one.

Main components-with 70/80% of life residue. Machine in security conditions.