

## RAPPORTO DI VENDITA: DOPPSTADT INVENTHOR6 - Matricola M2D38### - Anno 2021

Il presente rapporto riporta in sintesi le osservazioni emerse dall'ispezione tecnica che il nostro consulente ha effettuato sulla macchina.

### DATI GENERALI MACCHINA

---

#### MACCHINA

---

**Modello:** INVENTHOR6

**Famiglia:** TRITURATORE

**Matricola:** M2D38###

**Numero ordine MU/MM:** MU00760098

**Anno Costruzione:** 2021

**Contaore:** 5013

**Condizioni Generali Carro/Gomme residuo:** %

**Applicazione principale macchina:**

**Data disponibilità macchina :** 30/09/2025

**Ubicazione:** In arrivo

**Valutazione:** ★★☆☆☆

### CONFIGURAZIONE MACCHINA

---

● Versione Macchina monorotore ● Alimentatore tramoggia ● Prevaglio vibrante nessun prevaglio ● Telecomando sì - radiocomando ● Peso 18000 Kg ● Marcatura CE ● Certificato CE ● Libretto Uso e manutenzione

## ORIGINE

---

◆ Origine trattativa macchina:

PERMUTA

---

## FOTOGRAFIE MACCHINA

---

◆ Il contaore e':

Funzionante

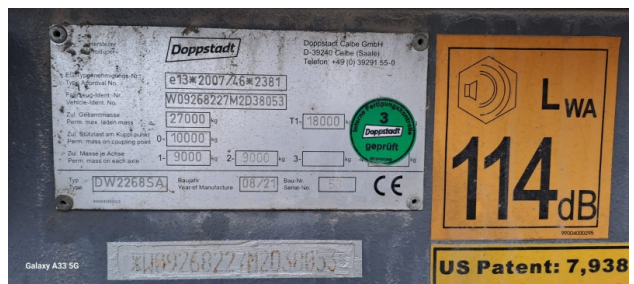
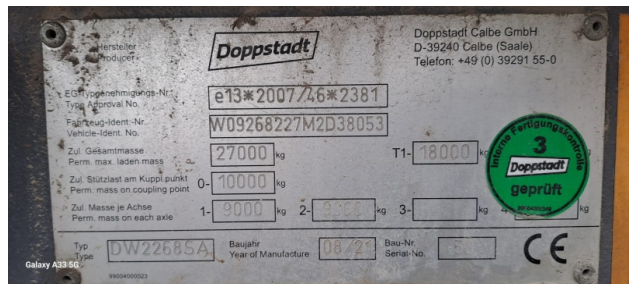
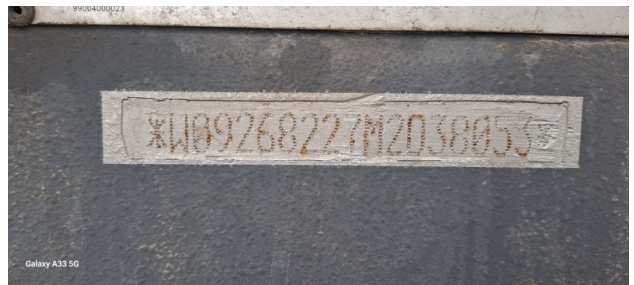
---















## CONDIZIONI TELAIO & COMPONENTI

---

◆ Condizioni della verniciatura: Scarso

---

### FRANTOIO

---

◆ Tramoggia: Buono

---

◆ Alimentatore: Buono

---

◆ Bocca del frantoio: Buono

---

◆ Usura mascelle: 50%

---

◆ Scarico sotto frantoio: Buono

---

### NASTRI

---

◆ Nastro principale (tappeto, raschiatori, rulli): Scarso

---

◆ Nastro laterale scarto: Scarso

---

◆ Deferrizzatore: Buono

---

◆ Sistema abbattimento polveri: NA - Non Applicabile

---

### CARRO

---

◆ Condizioni generali carro Buono

---

## PROVE DI FUNZIONALITA'

---

◆ In quale stato è stata visionata la macchina: Accesa e funzionante "al lavoro"

---

### MOTORE

---

◆ Condizioni di funzionamento motore: Buono

---

◆ Motore presenta perdite olio: No

---

◆ Motore presenta sfiato: No

---

◆ Motore presenta fumosità: No

---

◆ Condizioni Radiatore: Buono

---

◆ Condizioni motorino di avviamento: Buono

---

◆ Condizione batterie e cavi: Buono

---

◆ Presenta guasti elettrici/elettronici: Non presente

---

### FUNZIONALITA' TRASMISSIONE

---

◆ Condizioni pompa idraulica: Buono

---

◆ Condizione motori di traslazione: Buono

---

### FUNZIONALITA' IDRAULICA

---

◆ Condizioni Tubazioni Flessibili: Buono

---

|                                  |       |
|----------------------------------|-------|
| ◆ Condizioni Cilindri Idraulici: | Buono |
|----------------------------------|-------|

---

## CONTROLLI 81/2008

---

|                             |  |
|-----------------------------|--|
| ◆ Condizioni luci e fanali: | Rotto o Scheggiato - necessita riparazione |
|-----------------------------|--|

---

|                           |  |
|---------------------------|--|
| ◆ Condizioni specchietti: | Rotto o Scheggiato - necessita riparazione |
|---------------------------|--|

---

|                                    |        |
|------------------------------------|--------|
| ◆ Condizioni scalette e corrimani: | Scarso |
|------------------------------------|--------|

---

|                          |  |
|--------------------------|--|
| ◆ Condizioni telecamere: | Rotto o Scheggiato - necessita riparazione |
|--------------------------|--|

---

|                            |              |
|----------------------------|--------------|
| ◆ Condizioni lampeggiante: | Non presente |
|----------------------------|--------------|

---

|  |    |
|--|----|
| ◆ Sono state apportate modifiche ai comandi: | NO |
|--|----|

---

|   |    |
|---|----|
| ◆ E' presente una leva di esclusione dei comandi: | SI |
|---|----|

SE NO, LE LEVE DI COMANDO SONO PROTETTE CONTRO IL FUNZIONAMENTO ACCIDENTALE? : SI

---

|  |    |
|--|----|
| ◆ Gli strumenti sono funzionanti e ben visibili con targhette che indicano funzioni: | SI |
|--|----|

---

|  |    |
|--|----|
| ◆ Le cofanature sono complete e dotate di chiusura con chiave e bulloni: | SI |
|--|----|

---

|  |    |
|--|----|
| ◆ Le tubazioni di tutti gli impianti senza rotture e/o screpolature: | NO |
|--|----|

---

|                                |    |
|--------------------------------|----|
| ◆ Il vano batterie è protetto: | SI |
|--------------------------------|----|

---

|  |    |
|--|----|
| ◆ L'avvisatore acustico è funzionante: | SI |
|--|----|

---

|                        |                      |
|------------------------|----------------------|
| ◆ Presenza passerelle: | Presente e ammaccata |
|------------------------|----------------------|

---



## Valutazione Macchina

### ★ Non Funzionante (NF)

La macchina si presenta non funzionante e/o in pessime condizioni. Macchina da demolire o venduta per parti di ricambio. La macchina NON è in sicurezza.

### ★★ Scarso (S)

La macchina è in cattivo stato e può presentare visibili rotture e/o crepe su tutta la struttura. Per il suo ottimale funzionamento, o per essere avviata, può necessitare di importanti riparazioni a carro/gomme, perdite d'olio, riverniciatura completa, componenti principali, messa in sicurezza.

### ★★★ Buono (B)

La macchina si presenta in buone condizioni sia estetiche che di funzionamento. Carro/Gomme hanno orientativamente un 30/40% di vita residua. La macchina non presenta importanti rotture e/o perdite d'olio. La macchina è pronta per lavorare "AS IS" anche se potrebbe richiedere piccoli interventi di riparazione/migliorie. La macchina è in sicurezza.

### ★★★★ Molto Buono (O)

La macchina si presenta in condizioni molto buone, non ha più di 5 anni e/o 5000 ore lavorate. Non presenta problemi strutturali e può essere preparata esteticamente per renderla "quasi nuova". Componenti principali non inferiori al 50/60% di vita residua, macchina in sicurezza.

### ★★★★★ Eccellente (E)

La macchina si presenta in condizioni eccellenti, prossime al nuovo. Componenti principali non inferiori al 70/80% di vita residua, macchina in sicurezza.

## Machine Rating

### ★ Not Working (NW)

Machine not operational or in really bad conditions. Machine has to be demolished or sold as a "parts". Machine not in security conditions.

### ★★ Poor (P)

Machine in bad condition, got visible cracks or repairable structural issues. Machine is operational but, in order to work properly, it may need significant repairs to tyres/truck, paint, pins and/or bushings, power train, hydraulic system.

### ★★★ Good (G)

Machine is in good condition and operational, with no structural issues. Tyres/Track around 30/40% of residual life. No relevant hydraulic leaks, pins/bushings with normal wear, frame may need to be repainted. Machine is ready to work "AS IS", it may need minor repairs for a better performance. Machine in security conditions or easy to be in safety condition.

### ★★★★ Very Good (VG)

Machine is in very good conditions, with no more of 5 years and/or 5000 working hours. No structural issues; painting condition is almost perfect. May need an easy check to be sold as "Brand New". Main components with 50/60% of life residue. Machine in security conditions.

### ★★★★★ Excellent (E)

Machine is in excellent condition, comparable to a new one. Main components-with 70/80% of life residue. Machine in security conditions.