

RAPPORTO DI VENDITA: MANITOU BT420#KMANI - Matricola 123### - Anno 1997

Il presente rapporto riporta in sintesi le osservazioni emerse dall'ispezione tecnica che il nostro consulente ha effettuato sulla macchina.

DATI GENERALI MACCHINA

MACCHINA

Modello: BT420#KMANI

Famiglia: MOVIMENTATORE TELESCOPICO FISSO

Matricola: 123###

Numero ordine MU/MM: MU00763223

Anno Costruzione: 1997

Contaore: 291

Condizioni Generali Carro/Gomme residuo: 10 %

Applicazione principale macchina: INDUSTRIA - AMBIENTE NON CORROSIVO

Data disponibilità macchina : 18/04/2025

Ubicazione: In arrivo

Valutazione: ★★☆☆☆

Prezzo a listino: 12.500 €

CONFIGURAZIONE MACCHINA

- Versione Macchina torretta fissa
- Tipologia Braccio 3 sfilì
- Valvole di Blocco Braccio
- Tipologia Trazione 4 ruote motrici
- Tipologia Sterzo 2 ruote sterzanti
- Stabilizzatori nessun stabilizzatore
- Attacco Rapido meccanico
- Benna benna standard 1 Get salvalama
- Forche
- Tipologia Gomme piene
- Residuo generale gomme 10 x speedy hanno le posteriori nuove da sostituire
- Rops chiusa
- Peso 4610 Kg
- Marcatura CE
- Certificato CE
- Libretto Uso & Manutenzione
- Libretto Circolazione & Targa nessuno

FOTOGRAFIE MACCHINA

◆ Il contaore e':

Sostituito

Ore Stimate : 10000 Lettura di sostituzione : 291





Galaxy A52



Galaxy A52



Galaxy A52



Galaxy A52



Galaxy A52



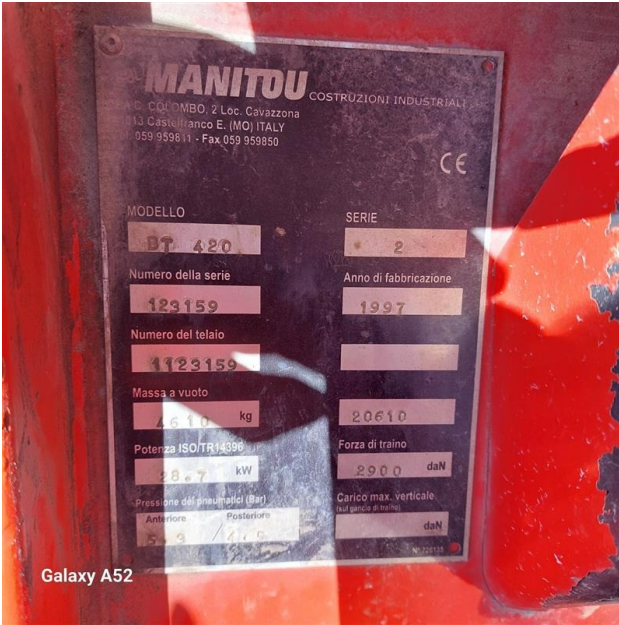
Galaxy A52



Galaxy A52



Galaxy A52



ASPETTO GENERALE

◆ Condizioni della verniciatura: Scarso

◆ Condizioni del contrappeso: Scarso

NECESSITA DI VERNICIATURA? : SI

◆ Condizioni del telaio/bumper: Buono

◆ Condizioni portiera lato sx: Scarso

◆ Condizioni parafanghi: Scarso

GOMME/PNEUMATICI

◆ Residuo gomme anteriori: 30

◆ Residuo gomme posteriori: 5

PROVE DI FUNZIONALITA'

FUNZIONALITA' MOTORE E IMPIANTO ELETTRICO

- ◆ In quale stato è stata visionata la macchina: Accesa e funzionante "al lavoro"

- ◆ Condizioni di funzionamento motore: Buono

- ◆ Motore presenta perdite olio: No

- ◆ Motore presenta sfiato: No

- ◆ Presenza di acqua nell'olio: No

- ◆ Motore presenta fumosità: No

- ◆ Condizioni Radiatore: Buono

- ◆ Condizioni motorino di avviamento: Buono

- ◆ Condizione batterie e cavi: Buono

- ◆ Presenta guasti elettrici/elettronici: No

FUNZIONALITA' TRASMISSIONE

- ◆ Condizioni pompa idraulica: Buono

- ◆ Condizione motore di traslazione (se idrostatico): Buono

- ◆ Conduzione riduttori finali: Buono

- ◆ Condizioni convertitore di coppia: NA - Non Applicabile

- PRESENZA DI PERDITE : NO

- ◆ Condizioni cambi di marcia avanti / indietro: NA - Non Applicabile

FUNZIONALITA' STERZO

◆ Condizioni dei cilindri di sterzo: Buono

◆ Condizioni perni e boccole di sterzo: Buono

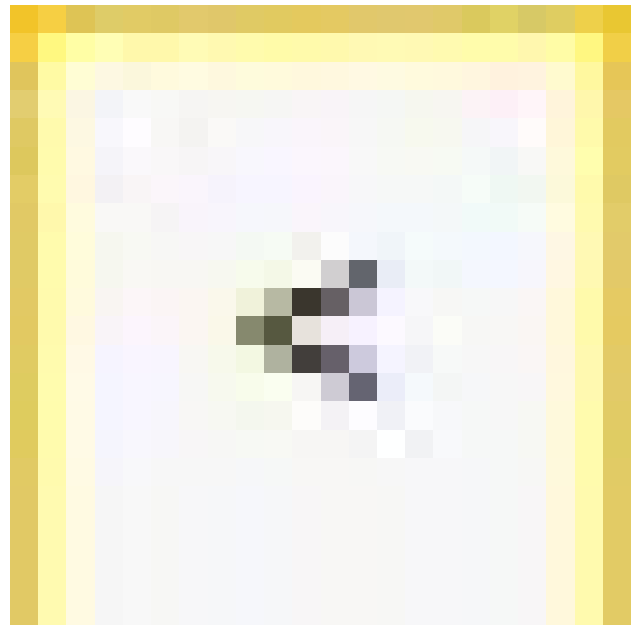
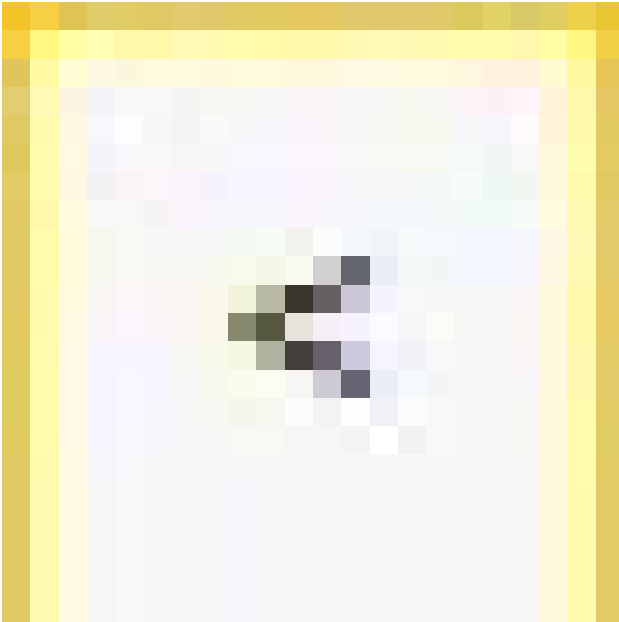
GRUPPO CARICATORE

◆ Tenuta idraulica braccio (il braccio cala): No

◆ Struttura braccio: Buono

Foto

PRESENZA SALDATURE, CRICCHE O RINFORZI : No



◆ Condizioni delle tubazioni flessibili: Scarso

◆ Condizione cilindri di sollevamento: Scarso

◆ Condizioni cilindri benna/attrezzatura: Scarso

◆ Verifica - perni e boccole gruppo caricatore: Scarso

◆ Condizioni Benna & Get: Buono

◆ Condizioni Attacco rapido: Buono

◆ Funzionamento Impianto Ingrassaggio Automatico: No

CABINA E STRUMENTAZIONE

- ◆ Condizioni interne della cabina: Scarso

- ◆ Luci e Tergicristalli presentano anomalie/malfunzionamenti: Presenti e non funzionanti

- ◆ Condizioni climatizzatore/riscaldamento e stato filtri: Non Presente

- ◆ Condizioni telecamera posteriore: Non presente

CONTROLLI 81/2008

- ◆ Condizioni freni: Buono

- ◆ Condizioni freno di Stazionamento: Buono

- ◆ Condizioni vetri: Rotto o Scheggiato - necessita riparazione

- ◆ Condizioni luci e fanali: Rotto o Scheggiato - necessita riparazione

- ◆ Condizioni specchietti: Rotto o Scheggiato - necessita riparazione

- ◆ Condizioni scalette e corrimani: Buono

- ◆ Condizioni telecamere: Rotto o Scheggiato - necessita riparazione

- ◆ Condizioni lampeggiante: Presente e funzionante

- ◆ Condizioni cinture di sicurezza: Presente e scaduta

- ◆ Sono state apportate modifiche ai comandi: NO

- ◆ E' presente una leva di esclusione dei comandi: NO

- SE NO, LE LEVE DI COMANDO SONO PROTETTE CONTRO IL FUNZIONAMENTO ACCIDENTALE? : SI

- ◆ Gli strumenti sono funzionanti e ben visibili con targhette che indicano funzioni: SI



- ◆ Le cofanature sono complete e dotate di chiusura con chiave e bulloni: SI

- ◆ Le tubazioni di tutti gli impianti senza rotture e/o screpolature: NO

- ◆ Il vano batterie è protetto: SI

- ◆ L'avvisatore acustico è funzionante: NO

- ◆ Presenza passerelle: Non presente

- ◆ Annotazioni sul: macchina vecchia , ma funzionante per il lavoro che fa, con certificazioni ispel

Valutazione Macchina

★ Non Funzionante (NF)

La macchina si presenta non funzionante e/o in pessime condizioni. Macchina da demolire o venduta per parti di ricambio. La macchina NON è in sicurezza.

★★ Scarso (S)

La macchina è in cattivo stato e può presentare visibili rotture e/o crepe su tutta la struttura. Per il suo ottimale funzionamento, o per essere avviata, può necessitare di importanti riparazioni a carro/gomme, perdite d'olio, riverniciatura completa, componenti principali, messa in sicurezza.

★★★ Buono (B)

La macchina si presenta in buone condizioni sia estetiche che di funzionamento. Carro/Gomme hanno orientativamente un 30/40% di vita residua. La macchina non presenta importanti rotture e/o perdite d'olio. La macchina è pronta per lavorare "AS IS" anche se potrebbe richiedere piccoli interventi di riparazione/migliorie. La macchina è in sicurezza.

★★★★ Molto Buono (O)

La macchina si presenta in condizioni molto buone, non ha più di 5 anni e/o 5000 ore lavorate. Non presenta problemi strutturali e può essere preparata esteticamente per renderla "quasi nuova". Componenti principali non inferiori al 50/60% di vita residua, macchina in sicurezza.

★★★★★ Eccellente (E)

La macchina si presenta in condizioni eccellenti, prossime al nuovo. Componenti principali non inferiori al 70/80% di vita residua, macchina in sicurezza.

Machine Rating

★ Not Working (NW)

Machine not operational or in really bad conditions. Machine has to be demolished or sold as a "parts". Machine not in security conditions.

★★ Poor (P)

Machine in bad condition, got visible cracks or repairable structural issues. Machine is operational but, in order to work properly, it may need significant repairs to tyres/truck, paint, pins and/or bushings, power train, hydraulic system.

★★★ Good (G)

Machine is in good condition and operational, with no structural issues. Tyres/Track around 30/40% of residual life. No relevant hydraulic leaks, pins/bushings with normal wear, frame may need to be repainted. Machine is ready to work "AS IS", it may need minor repairs for a better performance. Machine in security conditions or easy to be in safety condition.

★★★★ Very Good (VG)

Machine is in very good conditions, with no more of 5 years and/or 5000 working hours. No structural issues; painting condition is almost perfect. May need an easy check to be sold as "Brand New". Main components with 50/60% of life residue. Machine in security conditions.

★★★★★ Excellent (E)

Machine is in excellent condition, comparable to a new one. Main components-with 70/80% of life residue. Machine in security conditions.