

**RAPPORTO DI VENDITA: DOPPSTADT DW3060#KDOPP - Matricola W09306325B2D36582 - Anno 2013**

Il presente rapporto riporta in sintesi le osservazioni emerse dall'ispezione tecnica che il nostro consulente ha effettuato sulla macchina.

**DATI GENERALI MACCHINA**

---

**MACCHINA**

---

**Modello:** DW3060#KDOPP

**Famiglia:** TRITURATORE

**Matricola:** W09306325B2D36582

**Numero ordine MU/MM:** MU00766383

**Anno Costruzione:** 2013

**Contaore:** 7500

**Condizioni Generali Carro/Gomme residuo:** %

**Applicazione principale macchina:**

**Ubicazione:** Stock Villa Autotrasp

**Valutazione:** ★★☆☆☆

**Prezzo a listino:** 210.000 €

**CONFIGURAZIONE MACCHINA**

---

● Versione Macchina monorotore ● Alimentatore tramoggia ● Prevaglio vibrante nessun prevaglio ● Peso 22000 Kg ● Marcatura CE ● Certificato CE ● Libretto Uso e manutenzione Macchina performante, ci ha appena speso più di 100mila euro sopra

## ORIGINE

---

◆ Origine trattativa macchina:

PERMUTA

## FOTOGRAFIE MACCHINA

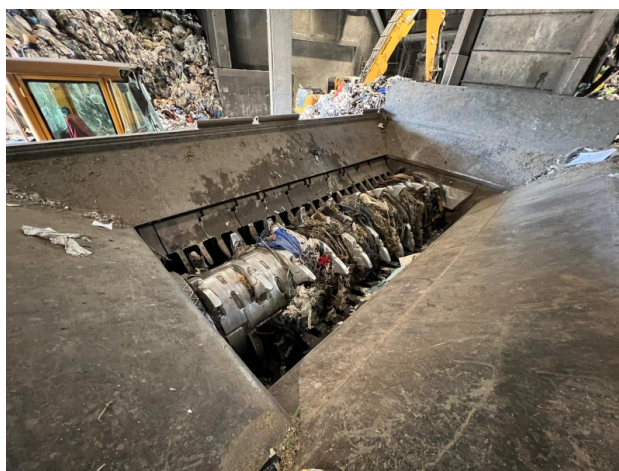
---

◆ Il contaore e':

Rotto













## CONDIZIONI TELAIO & COMPONENTI

◆ Condizioni della verniciatura: Buono

### FRANTOIO

◆ Tramoggia: Molto Buono

◆ Alimentatore: Buono

◆ Bocca del frantoio: Buono

◆ Usura mascelle: 70

◆ Usura corazze: 70

◆ Scarico sotto frantoio: Buono



## NASTRI

---

- |  |                      |
|--|----------------------|
| ◆ Nastro principale (tappeto, raschiatori, rulli): | Buono                |
| ◆ Nastro laterale scarto:                          | NA - Non Applicabile |
| ◆ Deferrizzatore:                                  | NA - Non Applicabile |
| ◆ Sistema abbattimento polveri:                    | NA - Non Applicabile |

## CARRO

---

- |                             |             |
|-----------------------------|-------------|
| ◆ Condizioni generali carro | Molto Buono |
|-----------------------------|-------------|

## PROVE DI FUNZIONALITA'

---

- |   |                                  |
|---|----------------------------------|
| ◆ In quale stato è stata visionata la macchina: | Accesa e funzionante "al lavoro" |
|---|----------------------------------|

## MOTORE

---

- |                                       |             |
|---------------------------------------|-------------|
| ◆ Condizioni di funzionamento motore: | Molto Buono |
| ◆ Motore presenta perdite olio:       | No          |
| ◆ Motore presenta sfiato:             | No          |
| ◆ Motore presenta fumosità:           | No          |
| ◆ Condizioni Radiatore:               | Molto Buono |
| ◆ Condizioni motorino di avviamento:  | Buono       |
| ◆ Condizione batterie e cavi:         | Buono       |

◆ Presenta guasti elettrici/elettronici: Presente

SE SI, AGGIUNGERE DETTAGLI : Monitor controllo motore non funzionante

#### **FUNZIONALITA' TRASMISSIONE**

◆ Condizioni pompa idraulica: Buono

◆ Condizione motori di traslazione: Buono

#### **FUNZIONALITA' IDRAULICA**

◆ Condizioni Tubazioni Flessibili: Buono

◆ Condizioni Cilindri Idraulici: Buono

#### **CONTROLLI 81/2008**

◆ Condizioni luci e fanali: Eccellente - non necessita riparazione

◆ Condizioni specchietti: Mancanti

◆ Condizioni scalette e corrimani: Buono

◆ Condizioni telecamere: Eccellente - non necessita riparazione

◆ Condizioni lampeggiante: Non presente

◆ Sono state apportate modifiche ai comandi: NO

◆ E' presente una leva di esclusione dei comandi: NO

◆ Gli strumenti sono funzionanti e ben visibili con targhette che indicano funzioni: SI

◆ Le cofanature sono complete e dotate di chiusura con chiave e bulloni: NO

◆ Le tubazioni di tutti gli impianti senza rotture e/o screpolature:	SI
◆ Il vano batterie è protetto:	SI
◆ L'avvisatore acustico è funzionante:	NO
◆ Presenza passerelle:	Non presente



## Valutazione Macchina

### ★ Non Funzionante (NF)

La macchina si presenta non funzionante e/o in pessime condizioni. Macchina da demolire o venduta per parti di ricambio. La macchina NON è in sicurezza.

### ★★ Scarso (S)

La macchina è in cattivo stato e può presentare visibili rotture e/o crepe su tutta la struttura. Per il suo ottimale funzionamento, o per essere avviata, può necessitare di importanti riparazioni a carro/gomme, perdite d'olio, riverniciatura completa, componenti principali, messa in sicurezza.

### ★★★ Buono (B)

La macchina si presenta in buone condizioni sia estetiche che di funzionamento. Carro/Gomme hanno orientativamente un 30/40% di vita residua. La macchina non presenta importanti rotture e/o perdite d'olio. La macchina è pronta per lavorare "AS IS" anche se potrebbe richiedere piccoli interventi di riparazione/migliorie. La macchina è in sicurezza.

### ★★★★ Molto Buono (O)

La macchina si presenta in condizioni molto buone, non ha più di 5 anni e/o 5000 ore lavorate. Non presenta problemi strutturali e può essere preparata esteticamente per renderla "quasi nuova". Componenti principali non inferiori al 50/60% di vita residua, macchina in sicurezza.

### ★★★★★ Eccellente (E)

La macchina si presenta in condizioni eccellenti, prossime al nuovo. Componenti principali non inferiori al 70/80% di vita residua, macchina in sicurezza.

## Machine Rating

### ★ Not Working (NW)

Machine not operational or in really bad conditions. Machine has to be demolished or sold as a "parts". Machine not in security conditions.

### ★★ Poor (P)

Machine in bad condition, got visible cracks or repairable structural issues. Machine is operational but, in order to work properly, it may need significant repairs to tyres/truck, paint, pins and/or bushings, power train, hydraulic system.

### ★★★ Good (G)

Machine is in good condition and operational, with no structural issues. Tyres/Track around 30/40% of residual life. No relevant hydraulic leaks, pins/bushings with normal wear, frame may need to be repainted. Machine is ready to work "AS IS", it may need minor repairs for a better performance. Machine in security conditions or easy to be in safety condition.

### ★★★★ Very Good (VG)

Machine is in very good conditions, with no more of 5 years and/or 5000 working hours. No structural issues; painting condition is almost perfect. May need an easy check to be sold as "Brand New". Main components with 50/60% of life residue. Machine in security conditions.

### ★★★★★ Excellent (E)

Machine is in excellent condition, comparable to a new one. Main components-with 70/80% of life residue. Machine in security conditions.