

RAPPORTO DI VENDITA: KOMATSU WB97R-8#KKOMA - Matricola F60040 - Anno 2021

Il presente rapporto riporta in sintesi le osservazioni emerse dall'ispezione tecnica che il nostro consulente ha effettuato sulla macchina.

DATI GENERALI MACCHINA

MACCHINA

Modello: WB97R-8#KKOMA

Famiglia: TERNA RIGIDA

Matricola: F60040

Numero ordine MU/MM: MU00769330

Anno Costruzione: 2021

Contaore: 7252

Condizioni Generali Carro/Gomme residuo: %

Applicazione principale macchina: INDUSTRIA - AMBIENTE NON CORROSIVO

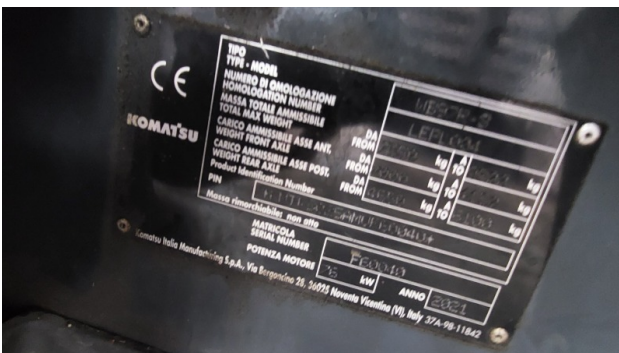
Ubicazione: Stock Off.Buniotto

Valutazione: ★★☆☆☆

Prezzo a listino: Richiedi

CONFIGURAZIONE MACCHINA

● Versione rigida ● Rops chiusa ● Tipologia Trasmissione/Cambio powershift ● Tipologia Sterzo 2 ruote sterzanti ● Tipologia Trazione 4 ruote motrici ● Ride Control ● Attacco Rapido Frontale meccanico CAME ● Benna Frontale benna 4 in 1 - multi purpose 1000 litri - 2300 mm ● Forche ● Avambraccio estensibile o telescopico ● Impianti Ausiliari Retro Escavatore Impianto martello ● Benna Posteriore benna standard 600 mm N. 2 benne da 300 e 600 mm ● Impianto Aria Condizionata ● Product Link ● Marcatura CE ● Certificato CE ● Libretto Uso & Manutenzione ● Libretto Circolazione & Targa libretto circolazione & targa ● MACCHINA ADEGUATA L81/08



◆ Condizioni della verniciatura:	Buono
◆ Condizioni del telaio:	Buono
◆ Condizioni portiera lato sx:	Buono
◆ Condizioni parafranghi:	Buono

GOMME / PNEUMATICI

◆ Residuo % gomme anteriori:	50
◆ Residuo % gomme posteriori:	50

PROVE DI FUNZIONALITA'

FUNZIONALITA' MOTORE E IMPIANTO ELETTRICO

◆ In quale stato è stata visionata la macchina:	Accesa e funzionante "al lavoro"
◆ Condizioni di funzionamento motore:	Buono
◆ Motore presenta perdite olio:	No
◆ Motore presenta sfiato:	No
◆ Presenza di acqua nell'olio:	No
◆ Motore presenta fumosità:	No
◆ Condizioni Radiatore:	Buono
◆ Condizioni motorino di avviamento:	Buono
◆ Condizione batterie e cavi:	Buono

◆ Presenta guasti elettrici/elettronici: Non Presente

FUNZIONALITA' TRASMISSIONE

◆ Condizioni pompa idraulica: Buono

◆ Conduzione riduttori finali: Buono

◆ Condizioni convertitore di coppia: Buono

PRESENZA DI PERDITE : NO

◆ Condizioni cambi di marcia avanti / indietro: Buono

◆ Condizioni snodo centrale (per terna articolata): NA - Non Applicabile

GRUPPO CARICATORE ANTERIORE

◆ Tenuta idraulica braccio (il braccio cala): No

◆ Struttura braccio: Buono

Foto

PRESENZA SALDATURE, CRICCHE O RINFORZI : No

FOTO IN AGGIORNAMENTO



FOTO IN AGGIORNAMENTO



◆ Condizioni delle tubazioni flessibili: Buono

◆ Condizioni cilindri braccio: Buono

PERDITE : No

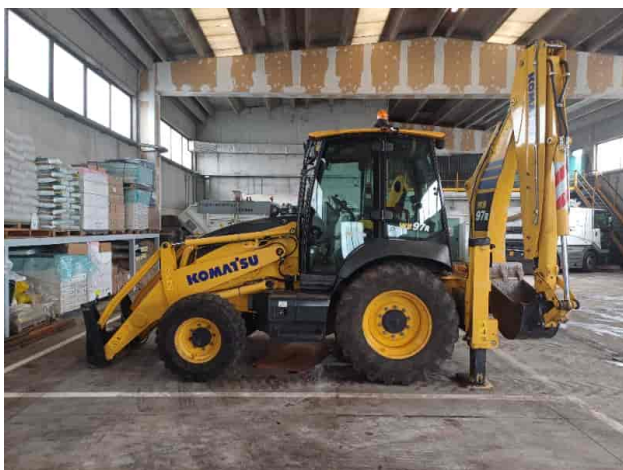
◆ Condizioni cilindro benna:	Buono
	PERDITE : No
◆ Condizione perni e boccole braccio (verifica gioco):	Buono
◆ Verifica - gioco:	Buono
◆ Condizioni Attacco rapido:	Buono
◆ Condizioni Benna & Get:	Buono
◆ Funzionamento Impianto Ingrassaggio Automatico:	No

GRUPPO CARICATORE POSTERIORE

◆ Tenuta idraulica braccio (il braccio cala):	No
◆ Condizioni snodo / brandeggio braccio:	Buono
◆ Struttura braccio:	Buono

Foto

PRESENZA SALDATURE, CRICCHE O RINFORZI : No



◆ Condizioni delle tubazioni flessibili:	Buono
◆ Condizioni cilindri braccio:	Buono
	PERDITE : No
◆ Condizioni cilindri avambraccio:	Buono

◆ Condizioni cilindro benna:	Buono
PERDITE : No	
◆ Condizione perni e boccole braccio (verifica gioco):	Buono
◆ Condizione perni e boccole avambraccio (verifica gioco):	Buono
◆ Verifica - gioco:	Buono
◆ Condizioni Attacco rapido:	NA - Non Applicabile
◆ Condizioni Benna & Get:	Buono
◆ Funzionamento Impianto Ingrassaggio Automatico:	No

CABINA E STRUMENTAZIONE

◆ Condizioni interne della cabina:	Buono
◆ Luci e Tergicristalli presentano anomalie/malfunzionamenti:	Presenti e funzionanti
◆ Condizioni climatizzatore/riscaldamento e stato filtri:	Presente e funzionante

CONTROLLI 81/2008

◆ Condizioni freni:	Buono
◆ Condizioni freno di Stazionamento:	Buono
◆ Condizioni vetri:	Eccellente - non necessita riparazione
◆ Condizioni luci e fanali:	Eccellente - non necessita riparazione
◆ Condizioni specchietti:	Eccellente - non necessita riparazione
◆ Condizioni scalette e corrimani:	Buono

◆ Condizioni telecamere:	Rotto o Scheggiato - necessita riparazione
◆ Condizioni lampeggiante:	Presente e funzionante
◆ Condizioni cinture di sicurezza:	Presente e in corso di validità
◆ Sono state apportate modifiche ai comandi:	NO
◆ E' presente una leva di esclusione dei comandi:	SI
◆ Gli strumenti sono funzionanti e ben visibili con targhette che indicano funzioni:	SI
◆ Le cofanature sono complete e dotate di chiusura con chiave e bulloni:	SI
◆ Le tubazioni di tutti gli impianti senza rotture e/o screpolature:	NO
◆ Il vano batterie è protetto:	SI
◆ L'avvisatore acustico è funzionante:	SI
◆ Presenza passerelle:	Non presente

Valutazione Macchina

★ Non Funzionante (NF)

La macchina si presenta non funzionante e/o in pessime condizioni. Macchina da demolire o venduta per parti di ricambio. La macchina NON è in sicurezza.

★★ Scarso (S)

La macchina è in cattivo stato e può presentare visibili rotture e/o crepe su tutta la struttura. Per il suo ottimale funzionamento, o per essere avviata, può necessitare di importanti riparazioni a carro/gomme, perdite d'olio, riverniciatura completa, componenti principali, messa in sicurezza.

★★★ Buono (B)

La macchina si presenta in buone condizioni sia estetiche che di funzionamento. Carro/Gomme hanno orientativamente un 30/40% di vita residua. La macchina non presenta importanti rotture e/o perdite d'olio. La macchina è pronta per lavorare "AS IS" anche se potrebbe richiedere piccoli interventi di riparazione/migliorie. La macchina è in sicurezza.

★★★★ Molto Buono (O)

La macchina si presenta in condizioni molto buone, non ha più di 5 anni e/o 5000 ore lavorate. Non presenta problemi strutturali e può essere preparata esteticamente per renderla "quasi nuova". Componenti principali non inferiori al 50/60% di vita residua, macchina in sicurezza.

★★★★★ Eccellente (E)

La macchina si presenta in condizioni eccellenti, prossime al nuovo. Componenti principali non inferiori al 70/80% di vita residua, macchina in sicurezza.

Machine Rating

★ Not Working (NW)

Machine not operational or in really bad conditions. Machine has to be demolished or sold as a "parts". Machine not in security conditions.

★★ Poor (P)

Machine in bad condition, got visible cracks or repairable structural issues. Machine is operational but, in order to work properly, it may need significant repairs to tyres/truck, paint, pins and/or bushings, power train, hydraulic system.

★★★ Good (G)

Machine is in good condition and operational, with no structural issues. Tyres/Track around 30/40% of residual life. No relevant hydraulic leaks, pins/bushings with normal wear, frame may need to be repainted. Machine is ready to work "AS IS", it may need minor repairs for a better performance. Machine in security conditions or easy to be in safety condition.

★★★★ Very Good (VG)

Machine is in very good conditions, with no more of 5 years and/or 5000 working hours. No structural issues; painting condition is almost perfect. May need an easy check to be sold as "Brand New". Main components with 50/60% of life residue. Machine in security conditions.

★★★★★ Excellent (E)

Machine is in excellent condition, comparable to a new one. Main components-with 70/80% of life residue. Machine in security conditions.