

## RAPPORTO DI VENDITA: CATERPILLAR 330 GC - Matricola TML10017 - Anno 2021

Il presente rapporto riporta in sintesi le osservazioni emerse dall'ispezione tecnica che il nostro consulente ha effettuato sulla macchina.

### DATI GENERALI MACCHINA

---

#### MACCHINA

---

**Modello:** 330 GC

**Famiglia:** ESCAVATORE CINGOLATO MEDIO

**Matricola:** TML10017

**Numero ordine MU/MM:** MU00769837

**Anno Costruzione:** 2021

**Contaore:** 6824

**Condizioni Generali Carro/Gomme residuo:** 40 %

**Applicazione principale macchina:** APPLICAZIONE BASE ( scavi e movimentazione inerti)

**Ubicazione:** In comodato

**Valutazione:** ★★☆☆☆

**Prezzo a listino:** Richiedi

### CONFIGURAZIONE MACCHINA

---

● Versione Macchina standard ● Tipologia Braccio monoblocco ● Valvole di Blocco Braccio ● Valvole di Blocco Avambraccio ● Impianti impianto versatility (linea media/alta pressione + rotazione) ● Attacco Rapido meccanico Cat CW45 ● Benna standard 1.76 - 1600 Get denti ● Tipologia Carro fisso ● Residuo generale carro 40% ● Tipologia Cabina fissa standard ● Impianto Aria Condizionata ● Product Link ● Peso 29500 Kg ● Marcatura CE ● Certificato CE ● Libretto Uso e manutenzione

## FOTOGRAFIE MACCHINA

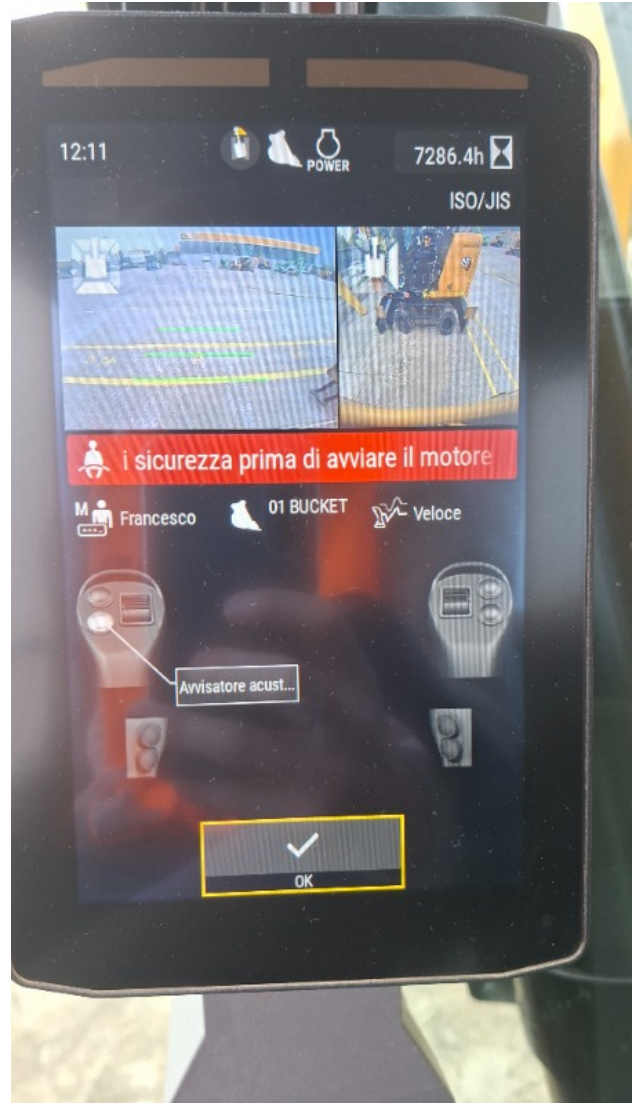
---

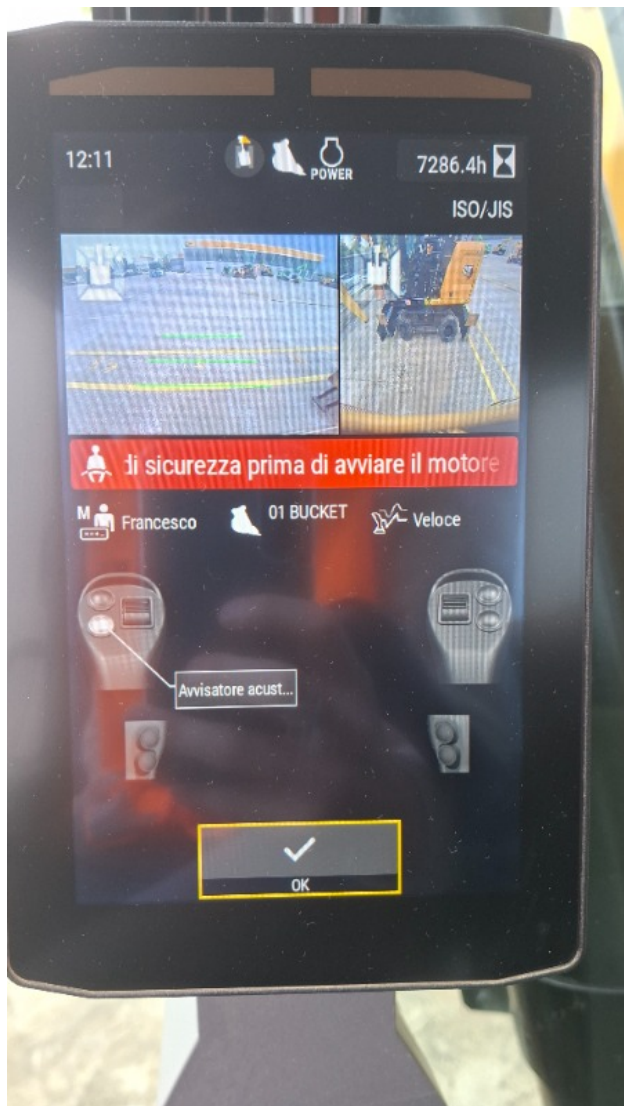
◆ Il contaore è:

Funzionante













## ASPETTO GENERALE

◆ Condizioni della verniciatura:

Molto Buono

◆ Condizioni del contrappeso:

Buono

---

◆ Condizioni del telaio/bumper:	Molto Buono
---------------------------------	-------------

---

## CARRO

---

◆ Residuo ruote motrici:	40
--------------------------	----

---

◆ Residuo ruote folle:	40
------------------------	----

---

◆ Residuo rulli superiori/inferiori:	40
--------------------------------------	----

---

◆ Residuo catene:	50
-------------------	----

---

## LATO DESTRO

---

◆ Condizioni sportello dx:	Buono
----------------------------	-------

---

◆ Condizioni longherone dx:	Buono
-----------------------------	-------

---

## LATO SINISTRO

---

◆ Condizioni portiera lato sx:	Molto Buono
--------------------------------	-------------

---

◆ Condizioni sportello sx:	Molto Buono
----------------------------	-------------

---

◆ Condizioni longherone sx:	Molto Buono
-----------------------------	-------------

---

◆ Condizioni cofanature/corazze inferiori:	Presenti e integre
--	--------------------

---

## PROVE DI FUNZIONALITA'

---

### FUNZIONALITA' MOTORE E IMPIANTO ELETTRICO

---

◆ In quale stato è stata visionata la macchina:	Accesa e funzionante "al lavoro"
---	----------------------------------

---

◆ Condizioni di funzionamento motore: Molto Buono

---

◆ Motore presenta perdite olio: No

---

◆ Motore presenta sfiato: No

---

◆ Presenza di acqua nell'olio: No

---

◆ Motore presenta fumosità: No

---

◆ Condizioni Radiatore: Molto Buono

---

◆ Condizioni motorino di avviamento: Molto Buono

---

◆ Condizione batterie e cavi: Molto Buono

---

◆ Presenta guasti elettrici/elettronici: No

---

#### **FUNZIONALITA' TRASMISSIONE E ROTAZIONE**

---

◆ Condizioni pompa idraulica: Molto Buono

---

◆ Condizioni motore di rotazione: Molto Buono

---

◆ Condizione motore di traslazione: Molto Buono

---

◆ Conduzione riduttori finali: Molto Buono

---

◆ Condizioni ralla: Molto Buono

---

PRESENZA DI GIOCO : NO

---

◆ Condizioni giunto idraulico: Buono

---

PRESENZA DI PERDITE : NO

---

#### **GRUPPO CARICATORE**

---

◆ Tenuta idraulica braccio (il braccio cala): No

---

◆ Struttura braccio: Buono

PRESENZA SALDATURE, CRICCHE O RINFORZI : No

---

◆ Struttura avambraccio: Buono

PRESENZA SALDATURE, CRICCHE O RINFORZI : No

---

◆ Condizioni delle tubazioni flessibili: Buono

---

◆ Condizioni cilindri braccio: Buono

PERDITE : No

---

◆ Condizioni cilindro avambraccio: Buono

PERDITE : No

---

◆ Condizioni cilindro benna: Buono

PERDITE : No

---

◆ Condizione perni e boccole braccio (verifica gioco): Buono

---

◆ Condizioni perni e boccole avambraccio - gioco: Buono

---

◆ Condizioni perni e boccole benna - gioco: Buono

---

◆ Condizioni Benna & Get: Scarso

---

◆ Condizioni Attacco rapido: Buono

---

◆ Funzionamento Impianto Ingrassaggio Automatico: No

---

## CABINA E STRUMENTAZIONE

---

◆ Condizioni interne della cabina: Molto Buono

---

◆ Lampeggiante presenta anomalie: No

---

◆ Luci e Tergicristalli presentano anomalie/malfunzionamenti: Presenti e funzionanti

---

◆ Condizioni climatizzatore/riscaldamento e stato filtri: Presente e funzionante



---

◆ Condizioni telecamera posteriore:	Presente e funzionante
-------------------------------------	------------------------

---

## CONTROLLI 81/2008

---

◆ Condizioni vetri:	Eccellente - non necessita riparazione
---------------------	--

---

◆ Condizioni luci e fanali:	Eccellente - non necessita riparazione
-----------------------------	--

---

◆ Condizioni specchietti:	Eccellente - non necessita riparazione
---------------------------	--

---

◆ Condizioni scalette e corrimani:	Molto Buono
------------------------------------	-------------

---

◆ Condizioni telecamere:	Eccellente - non necessita riparazione
--------------------------	--

---

◆ Condizioni lampeggiante:	Non presente
----------------------------	--------------

---

◆ Condizioni cinture di sicurezza:	Presente e in corso di validità
------------------------------------	---------------------------------

---

◆ Sono state apportate modifiche ai comandi:	NO
--	----

---

◆ E' presente una leva di esclusione dei comandi:	SI
---	----

---

SE NO, LE LEVE DI COMANDO SONO PROTETTE CONTRO IL FUNZIONAMENTO ACCIDENTALE? :	SI
--	----

---

◆ Gli strumenti sono funzionanti e ben visibili con targhette che indicano funzioni:	SI
--	----

---

◆ Le cofanature sono complete e dotate di chiusura con chiave e bulloni:	SI
--	----

---

◆ Le tubazioni di tutti gli impianti senza rotture e/o screpolature:	SI
--	----

---

◆ Il vano batterie è protetto:	SI
--------------------------------	----

---

◆ L'avvisatore acustico è funzionante:	SI
--	----

---

◆ Presenza passerelle:	Presente e funzionante
------------------------	------------------------

---

## Valutazione Macchina

### ★ Non Funzionante (NF)

La macchina si presenta non funzionante e/o in pessime condizioni. Macchina da demolire o venduta per parti di ricambio. La macchina NON è in sicurezza.

### ★★ Scarso (S)

La macchina è in cattivo stato e può presentare visibili rotture e/o crepe su tutta la struttura. Per il suo ottimale funzionamento, o per essere avviata, può necessitare di importanti riparazioni a carro/gomme, perdite d'olio, riverniciatura completa, componenti principali, messa in sicurezza.

### ★★★ Buono (B)

La macchina si presenta in buone condizioni sia estetiche che di funzionamento. Carro/Gomme hanno orientativamente un 30/40% di vita residua. La macchina non presenta importanti rotture e/o perdite d'olio. La macchina è pronta per lavorare "AS IS" anche se potrebbe richiedere piccoli interventi di riparazione/migliorie. La macchina è in sicurezza.

### ★★★★ Molto Buono (O)

La macchina si presenta in condizioni molto buone, non ha più di 5 anni e/o 5000 ore lavorate. Non presenta problemi strutturali e può essere preparata esteticamente per renderla "quasi nuova". Componenti principali non inferiori al 50/60% di vita residua, macchina in sicurezza.

### ★★★★★ Eccellente (E)

La macchina si presenta in condizioni eccellenti, prossime al nuovo. Componenti principali non inferiori al 70/80% di vita residua, macchina in sicurezza.

## Machine Rating

### ★ Not Working (NW)

Machine not operational or in really bad conditions. Machine has to be demolished or sold as a "parts". Machine not in security conditions.

### ★★ Poor (P)

Machine in bad condition, got visible cracks or repairable structural issues. Machine is operational but, in order to work properly, it may need significant repairs to tyres/truck, paint, pins and/or bushings, power train, hydraulic system.

### ★★★ Good (G)

Machine is in good condition and operational, with no structural issues. Tyres/Track around 30/40% of residual life. No relevant hydraulic leaks, pins/bushings with normal wear, frame may need to be repainted. Machine is ready to work "AS IS", it may need minor repairs for a better performance. Machine in security conditions or easy to be in safety condition.

### ★★★★ Very Good (VG)

Machine is in very good conditions, with no more of 5 years and/or 5000 working hours. No structural issues; painting condition is almost perfect. May need an easy check to be sold as "Brand New". Main components with 50/60% of life residue. Machine in security conditions.

### ★★★★★ Excellent (E)

Machine is in excellent condition, comparable to a new one. Main components-with 70/80% of life residue. Machine in security conditions.