

## RAPPORTO DI VENDITA: CATERPILLAR MH 3024 - Matricola FB500### - Anno 2017

Il presente rapporto riporta in sintesi le osservazioni emerse dall'ispezione tecnica che il nostro consulente ha effettuato sulla macchina.

### DATI GENERALI MACCHINA

---

#### MACCHINA

---

**Modello:** MH 3024

**Famiglia:** ESCAVATORE GOMMATO PICCOLO

**Matricola:** FB500###

**Numero ordine MU/MM:** MU00778779

**Anno Costruzione:** 2017

**Contaore:** 10699

**Condizioni Generali Carro/Gomme residuo:** 50 %

**Applicazione principale macchina:** DISCARICA

**Data disponibilità macchina :** 04/07/2025

**Ubicazione:** In arrivo

**Valutazione:** ★★☆☆☆

**Prezzo a listino:** Richiedi

### CONFIGURAZIONE MACCHINA

---

● Versione Macchina material handling mh ● Tipologia Braccio monoblocco ● Valvole di Blocco Braccio ● Valvole di Blocco Avambraccio ● Impianti impianto versatility (linea media/alta pressione + rotazione) ● Benna / Polipo polipo 550 ● Tipologia Gomme gemellari ● Residuo generale gomme 50 10.00-20-00 Globestar ● Lama Livellamento ● Stabilizzatori 4 stabilizzatori ● Tipologia Cabina sollevamento idraulico ● Protezioni Cabina frontale superiore ● Impianto Aria Condizionata Funzionamento sì ● Impianto Ingrassaggio Automatico Funzionamento no ● Product Link ● Peso 24000 Kg ● Certificato CE ● Libretto Uso & Manutenzione ● Libretto Circolazione & Targa senza libretto di circolazione e targa ● HPKXL07.0BN1 EPA

## FOTOGRAFIE MACCHINA

---

◆ Il contaore e':

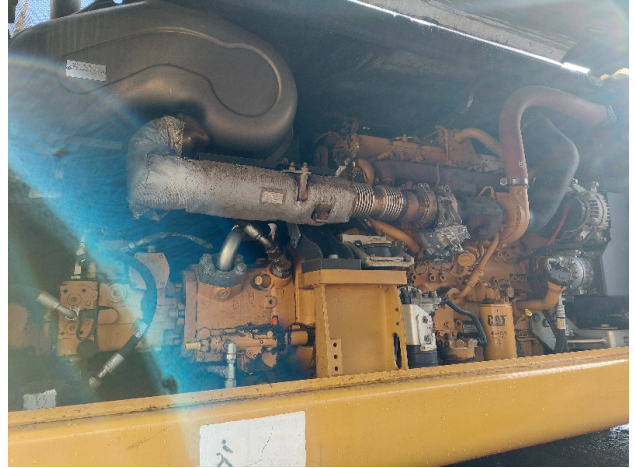
Funzionante























## ASPETTO GENERALE

◆ Condizioni della verniciatura:	Buono
◆ Condizioni del contrappeso:	Buono
NECESSITA DI VERNICIATURA? : SI	
◆ Condizioni del telaio/bumper:	Buono

## GOMME/PNEUMATICI

◆ Residuo gomme anteriori:	50
◆ Residuo gomme posteriori:	50

## LATO DESTRO

◆ Condizioni sportello dx:	Buono
----------------------------	-------



◆	Condizioni longherone dx:	Scarso
---	---------------------------	--------

## LATO SINISTRO

◆	Condizioni portiera lato sx:	Buono
---	------------------------------	-------

◆	Condizioni sportello sx:	Buono
---	--------------------------	-------

◆	Condizioni longherone sx:	Scarso
---	---------------------------	--------

◆	Condizioni cofanature/corazze inferiori:	Non presenti
---	--	--------------

## PROVE DI FUNZIONALITA'

### FUNZIONALITA' MOTORE E IMPIANTO ELETTRICO

◆	In quale stato è stata visionata la macchina:	Accesa e provata per ispezione
---	---	--------------------------------

◆	Condizioni di funzionamento motore:	Buono
---	-------------------------------------	-------

◆	Motore presenta perdite olio:	Sì
---	-------------------------------	----

Se presenti perdite, da dove: : Trasudi motore

◆	Motore presenta sfiato:	No
---	-------------------------	----

◆	Presenza di acqua nell'olio:	No
---	------------------------------	----

◆	Motore presenta fumosità:	No
---	---------------------------	----

◆	Condizioni Radiatore:	Buono
---	-----------------------	-------

◆	Condizioni motorino di avviamento:	Buono
---	------------------------------------	-------

◆	Condizione batterie e cavi:	Buono
---	-----------------------------	-------

◆	Presenta guasti elettrici/elettronici:	No
---	--	----

## FUNZIONALITA' TRASMISSIONE E ROTAZIONE

◆ Condizioni pompa idraulica:	Buono
◆ Condizioni motore di rotazione:	Buono
◆ Condizione motore di traslazione:	Buono
◆ Conduzione riduttori finali:	Buono
◆ Condizioni ralla:	Buono
	PRESENZA DI GIOCO : NO
◆ Condizioni giunto idraulico:	Buono
	PRESENZA DI PERDITE : NO
◆ Tenuta idraulica braccio (il braccio cala):	No

## GRUPPO CARICATORE

◆ Tenuta idraulica braccio (il braccio cala):	Sì
◆ Struttura braccio:	Buono
	PRESENZA SALDATURE, CRICCHE O RINFORZI : No
◆ Struttura avambraccio:	Buono
	PRESENZA SALDATURE, CRICCHE O RINFORZI : No
◆ Condizioni delle tubazioni flessibili:	Buono
◆ Condizioni cilindri braccio:	Buono
	PERDITE : No
◆ Condizioni cilindro avambraccio:	Buono
	PERDITE : No
◆ Condizioni cilindro benna/polipo:	Buono



PERDITE : No

◆ Condizione perni e boccole braccio (verifica gioco):	Buono
◆ Condizioni perni e boccole avambraccio - gioco:	Buono
◆ Condizioni perni e boccole benna - gioco:	Buono
◆ Condizioni Benna/Polipo & Get:	Buono
◆ Condizioni Attacco rapido:	NA - Non Applicabile
◆ Funzionamento Impianto Ingrassaggio Automatico:	No
◆ Annotazioni su:	Macchina da sempre sotto contratto di manutenzione Lama bloccata

## CABINA E STRUMENTAZIONE

◆ Condizioni interne della cabina:	Buono
	Altre note da aggiungere : Alcuni pulsanti joystick da ripristinare
◆ Lampeggiante presenta anomalie:	No
◆ Luci e Tergicristalli presentano anomalie/malfunzionamenti:	Presenti e non funzionanti
◆ Condizioni climatizzatore/riscaldamento e stato filtri:	Presente e funzionante
◆ Condizioni telecamera posteriore:	Presente e non funzionante

## CONTROLLI 81/2008

◆ Condizioni freni:	Buono
◆ Condizioni freno di Stazionamento:	Buono
◆ Condizioni vetri:	Eccellente - non necessita riparazione

◆ Condizioni luci e fanali:	Eccellente - non necessita riparazione
◆ Condizioni specchietti:	Mancanti
◆ Condizioni scalette e corrimani:	Buono
◆ Condizioni telecamere:	Eccellente - non necessita riparazione
◆ Condizioni lampeggiante:	Non presente
◆ Condizioni cinture di sicurezza:	Presente e scaduta
◆ Sono state apportate modifiche ai comandi:	NO
◆ E' presente una leva di esclusione dei comandi:	SI
SE NO, LE LEVE DI COMANDO SONO PROTETTE CONTRO IL FUNZIONAMENTO ACCIDENTALE? : NO	
◆ Gli strumenti sono funzionanti e ben visibili con targhette che indicano funzioni:	SI
◆ Le cofanature sono complete e dotate di chiusura con chiave e bulloni:	SI
◆ Le tubazioni di tutti gli impianti senza rotture e/o screpolature:	SI
◆ Il vano batterie è protetto:	SI
◆ L'avvisatore acustico è funzionante:	NO
◆ Presenza passerelle:	Presente e funzionante



## Valutazione Macchina

### ★ Non Funzionante (NF)

La macchina si presenta non funzionante e/o in pessime condizioni. Macchina da demolire o venduta per parti di ricambio. La macchina NON è in sicurezza.

### ★★ Scarso (S)

La macchina è in cattivo stato e può presentare visibili rotture e/o crepe su tutta la struttura. Per il suo ottimale funzionamento, o per essere avviata, può necessitare di importanti riparazioni a carro/gomme, perdite d'olio, riverniciatura completa, componenti principali, messa in sicurezza.

### ★★★ Buono (B)

La macchina si presenta in buone condizioni sia estetiche che di funzionamento. Carro/Gomme hanno orientativamente un 30/40% di vita residua. La macchina non presenta importanti rotture e/o perdite d'olio. La macchina è pronta per lavorare "AS IS" anche se potrebbe richiedere piccoli interventi di riparazione/migliorie. La macchina è in sicurezza.

### ★★★★ Molto Buono (O)

La macchina si presenta in condizioni molto buone, non ha più di 5 anni e/o 5000 ore lavorate. Non presenta problemi strutturali e può essere preparata esteticamente per renderla "quasi nuova". Componenti principali non inferiori al 50/60% di vita residua, macchina in sicurezza.

### ★★★★★ Eccellente (E)

La macchina si presenta in condizioni eccellenti, prossime al nuovo. Componenti principali non inferiori al 70/80% di vita residua, macchina in sicurezza.

## Machine Rating

### ★ Not Working (NW)

Machine not operational or in really bad conditions. Machine has to be demolished or sold as a "parts". Machine not in security conditions.

### ★★ Poor (P)

Machine in bad condition, got visible cracks or repairable structural issues. Machine is operational but, in order to work properly, it may need significant repairs to tyres/truck, paint, pins and/or bushings, power train, hydraulic system.

### ★★★ Good (G)

Machine is in good condition and operational, with no structural issues. Tyres/Track around 30/40% of residual life. No relevant hydraulic leaks, pins/bushings with normal wear, frame may need to be repainted. Machine is ready to work "AS IS", it may need minor repairs for a better performance. Machine in security conditions or easy to be in safety condition.

### ★★★★ Very Good (VG)

Machine is in very good conditions, with no more of 5 years and/or 5000 working hours. No structural issues; painting condition is almost perfect. May need an easy check to be sold as "Brand New". Main components with 50/60% of life residue. Machine in security conditions.

### ★★★★★ Excellent (E)

Machine is in excellent condition, comparable to a new one. Main components-with 70/80% of life residue. Machine in security conditions.