

RAPPORTO DI VENDITA: CATERPILLAR 966M XE - Matricola FL200911 - Anno 2019

Il presente rapporto riporta in sintesi le osservazioni emerse dall'ispezione tecnica che il nostro consulente ha effettuato sulla macchina.

DATI GENERALI MACCHINA

MACCHINA

Modello: 966M XE

Famiglia: PALA GOMMATA MEDIA

Matricola: FL200911

Numero ordine MU/MM: MU00787437

Anno Costruzione: 2019

Contaore: 13663

Condizioni Generali Carro/Gomme residuo: 40 %

Applicazione principale macchina: APPLICAZIONE BASE (scavi e movimentazione inerti)

Ubicazione: Stock Milano Usato

Valutazione: ★★☆☆☆

Prezzo a listino: 115.000 €

CONFIGURAZIONE MACCHINA

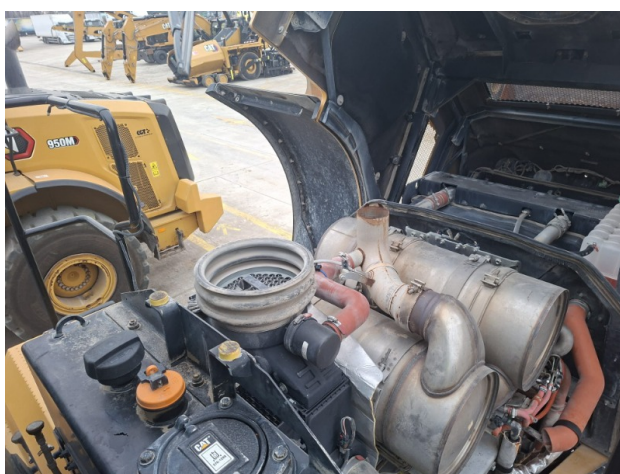
- Versione Macchina standard - gp
- Tipologia Sterzo joystick Presenza Command Steering no
- Tipologia Differenziale slittamento controllato
- Tipologia Cambio automatico
- Ride Control
- Impianti Ausiliari
- Impianto Attacco Rapido
- Attacco Rapido idraulico LAMETER
- Benna benna standard 4,2 mc LAMETER Get salvalama
- Forche
- Tipologia Gomme standard
- Residuo generale gomme 45 26.5R25 Carcassa Michelin XHA2 Ricoperte Pesa Gomme Sedile riscaldato e raffreddato. Radiatore con ventola reversibile e maglia grande. Zavorra aggiuntiva. Fari a LED
- Rops chiusa
- Impianto Aria Condizionata
- Impianto Ingrassaggio Automatico
- Pesa
- Product Link
- Peso 23220 Kg
- Marcatura CE
- Certificato CE
- Libretto Uso & Manutenzione
- Libretto Circolazione & Targa nessuno

FOTOGRAFIE MACCHINA

◆ Il contaore e':

Funzionante





ASPETTO GENERALE

◆ Condizioni della verniciatura:

Scarso

◆ Condizioni del contrappeso:

Buono

NECESSITA DI VERNICIATURA? : NO

◆ Condizioni del telaio/bumper:	Buono
◆ Condizioni portiera lato sx:	Molto Buono
◆ Condizioni snodo centrale:	Scarso
◆ Condizioni parafanghi:	Molto Buono

GOMME/PNEUMATICI

◆ Residuo gomme anteriori:	45
◆ Residuo gomme posteriori:	45

PROVE DI FUNZIONALITA'

FUNZIONALITA' MOTORE E IMPIANTO ELETTRICO

◆ In quale stato è stata visionata la macchina:	Accesa e funzionante "al lavoro"
◆ Condizioni di funzionamento motore:	Molto Buono
◆ Motore presenta perdite olio:	No
◆ Motore presenta sfiato:	No
◆ Presenza di acqua nell'olio:	No
◆ Motore presenta fumosità:	No
◆ Condizioni Radiatore:	Molto Buono
◆ Condizioni motorino di avviamento:	Molto Buono
◆ Condizione batterie e cavi:	Molto Buono

◆ Presenta guasti elettrici/elettronici: No

FUNZIONALITA' TRASMISSIONE

◆ Condizioni pompa idraulica: Buono

◆ Condizione motore di traslazione (se idrostatico): NA - Non Applicabile

◆ Conduzione riduttori finali: Buono

◆ Condizioni convertitore di coppia: Buono

PRESENZA DI PERDITE : NO

◆ Condizioni cambi di marcia avanti / indietro: Buono

FUNZIONALITA' STERZO

◆ Condizioni dei cilindri di sterzo: Scarso

◆ Condizioni perni e boccole di sterzo: Scarso

◆ Condizioni snodo centrale: Scarso

GRUPPO CARICATORE

◆ Tenuta idraulica braccio (il braccio cala): No

◆ Struttura braccio: Buono

PRESENZA SALDATURE, CRICCHE O RINFORZI : No

◆ Condizioni delle tubazioni flessibili: Buono

◆ Condizione cilindri di sollevamento: Buono

◆ Condizioni cilindri benna/attrezzatura: Buono

◆ Verifica - perni e boccole gruppo caricatore:	Scarso
◆ Condizioni Benna & Get:	Buono
◆ Condizioni Attacco rapido:	Buono
◆ Funzionamento Impianto Ingrassaggio Automatico:	Sì

CABINA E STRUMENTAZIONE

◆ Condizioni interne della cabina:	Eccellente
◆ Luci e Tergicristalli presentano anomalie/malfunzionamenti:	Presenti e funzionanti
◆ Condizioni climatizzatore/riscaldamento e stato filtri:	Presente e funzionante
◆ Condizioni telecamera posteriore:	Presente e funzionante

CONTROLLI 81/2008

◆ Condizioni freni:	Buono
◆ Condizioni freno di Stazionamento:	Buono
◆ Condizioni vetri:	Eccellente - non necessita riparazione
◆ Condizioni luci e fanali:	Eccellente - non necessita riparazione
◆ Condizioni specchietti:	Eccellente - non necessita riparazione
◆ Condizioni scalette e corrimani:	Molto Buono
◆ Condizioni telecamere:	Eccellente - non necessita riparazione
◆ Condizioni lampeggiante:	Presente e funzionante

◆ Condizioni cinture di sicurezza:	Presente e scaduta
◆ Sono state apportate modifiche ai comandi:	NO
◆ E' presente una leva di esclusione dei comandi:	SI
◆ Gli strumenti sono funzionanti e ben visibili con targhette che indicano funzioni:	SI
◆ Le cofanature sono complete e dotate di chiusura con chiave e bulloni:	SI
◆ Le tubazioni di tutti gli impianti senza rotture e/o screpolature:	SI
◆ Il vano batterie è protetto:	SI
◆ L'avvisatore acustico è funzionante:	SI
◆ Presenza passerelle:	Presente e funzionante

Valutazione Macchina

★ Non Funzionante (NF)

La macchina si presenta non funzionante e/o in pessime condizioni. Macchina da demolire o venduta per parti di ricambio. La macchina NON è in sicurezza.

★★ Scarso (S)

La macchina è in cattivo stato e può presentare visibili rotture e/o crepe su tutta la struttura. Per il suo ottimale funzionamento, o per essere avviata, può necessitare di importanti riparazioni a carro/gomme, perdite d'olio, riverniciatura completa, componenti principali, messa in sicurezza.

★★★ Buono (B)

La macchina si presenta in buone condizioni sia estetiche che di funzionamento. Carro/Gomme hanno orientativamente un 30/40% di vita residua. La macchina non presenta importanti rotture e/o perdite d'olio. La macchina è pronta per lavorare "AS IS" anche se potrebbe richiedere piccoli interventi di riparazione/migliorie. La macchina è in sicurezza.

★★★★ Molto Buono (O)

La macchina si presenta in condizioni molto buone, non ha più di 5 anni e/o 5000 ore lavorate. Non presenta problemi strutturali e può essere preparata esteticamente per renderla "quasi nuova". Componenti principali non inferiori al 50/60% di vita residua, macchina in sicurezza.

★★★★★ Eccellente (E)

La macchina si presenta in condizioni eccellenti, prossime al nuovo. Componenti principali non inferiori al 70/80% di vita residua, macchina in sicurezza.

Machine Rating

★ Not Working (NW)

Machine not operational or in really bad conditions. Machine has to be demolished or sold as a "parts". Machine not in security conditions.

★★ Poor (P)

Machine in bad condition, got visible cracks or repairable structural issues. Machine is operational but, in order to work properly, it may need significant repairs to tyres/truck, paint, pins and/or bushings, power train, hydraulic system.

★★★ Good (G)

Machine is in good condition and operational, with no structural issues. Tyres/Track around 30/40% of residual life. No relevant hydraulic leaks, pins/bushings with normal wear, frame may need to be repainted. Machine is ready to work "AS IS", it may need minor repairs for a better performance. Machine in security conditions or easy to be in safety condition.

★★★★ Very Good (VG)

Machine is in very good conditions, with no more of 5 years and/or 5000 working hours. No structural issues; painting condition is almost perfect. May need an easy check to be sold as "Brand New". Main components with 50/60% of life residue. Machine in security conditions.

★★★★★ Excellent (E)

Machine is in excellent condition, comparable to a new one. Main components-with 70/80% of life residue. Machine in security conditions.