

RAPPORTO DI VENDITA: CATERPILLAR 323LN - Matricola KPE00### - Anno 2020

Il presente rapporto riporta in sintesi le osservazioni emerse dall'ispezione tecnica che il nostro consulente ha effettuato sulla macchina.

DATI GENERALI MACCHINA

MACCHINA

Modello: 323LN

Famiglia: ESCAVATORE CINGOLATO MEDIO

Matricola: KPE00###

Numero ordine MU/MM: MU00789046

Anno Costruzione: 2020

Contaore: 7093

Condizioni Generali Carro/Gomme residuo: 55 %

Applicazione principale macchina: APPLICAZIONE BASE (scavi e movimentazione inerti)

Data disponibilità macchina : 02/12/2025

Ubicazione: In arrivo

Valutazione: ★★☆☆☆

CONFIGURAZIONE MACCHINA

● Versione Macchina standard ● Tipologia Braccio posizionatore ● Valvole di Blocco Braccio ● Valvole di Blocco Avambraccio ● Impianti impianto versatility (linea media/alta pressione + rotazione) linea drenaggio impianto dedicato all'attacco rapido ● Attacco Rapido idraulico Romea R3000 ● Benna gravoso 1500 Get salvalama ● Tipologia Carro fisso ● Residuo generale carro 55% ● Tipologia Cabina fissa standard ● Protezioni Cabina frontale superiore ● Impianto Aria Condizionata ● Impianto Ingrassaggio Automatico ● Product Link ● Peso 23900 Kg ● Marcatura CE ● Certificato CE ● Libretto Uso e manutenzione ● DISPONIBILE DA GENNAIO

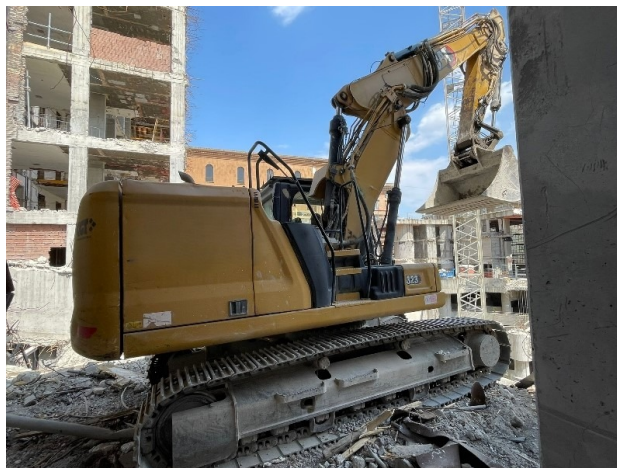
FOTOGRAFIE MACCHINA

◆ Il contaore è:

Funzionante

◆ Annotazioni sul:

Sistema 3D completo.







ASPETTO GENERALE

◆ Condizioni della verniciatura:	Buono
◆ Condizioni del contrappeso:	Buono
◆ Condizioni del telaio/bumper:	Buono

CARRO

◆ Residuo ruote motrici:	55
◆ Residuo ruote folle:	55
◆ Residuo rulli superiori/inferiori:	55
◆ Residuo catene:	50

LATO DESTRO

- | | |
|-----------------------------|---|
| ◆ Condizioni sportello dx: | Scarso |
| ◆ Condizioni longherone dx: | Buono |
| ◆ Altre anomalie | Piegato cofano dx lato pompe idrauliche |

LATO SINISTRO

- | | |
|--|--|
| ◆ Condizioni portiera lato sx: | Scarso |
| ◆ Condizioni sportello sx: | Scarso |
| ◆ Condizioni longherone sx: | Buono |
| ◆ Altre note da aggiungere: | Rotta serratura portiera cabina. Piegato cofano sx lato radiatore. |
| ◆ Condizioni cofanature/corazze inferiori: | Presenti e ammaccate |

PROVE DI FUNZIONALITA'

FUNZIONALITA' MOTORE E IMPIANTO ELETTRICO

- | | |
|---|----------------------------------|
| ◆ In quale stato è stata visionata la macchina: | Accesa e funzionante "al lavoro" |
| ◆ Condizioni di funzionamento motore: | Buono |
| ◆ Motore presenta perdite olio: | No |
| ◆ Motore presenta sfiato: | No |
| ◆ Presenza di acqua nell'olio: | No |
| ◆ Motore presenta fumosità: | No |

◆ Condizioni Radiatore: Buono

◆ Condizioni motorino di avviamento: Buono

◆ Condizione batterie e cavi: Buono

◆ Presenta guasti elettrici/elettronici: No

FUNZIONALITA' TRASMISSIONE E ROTAZIONE

◆ Condizioni pompa idraulica: Buono

◆ Condizioni motore di rotazione: Buono

◆ Condizione motore di traslazione: Buono

◆ Conduzione riduttori finali: Buono

◆ Condizioni ralla: Buono

PRESENZA DI GIOCO : NO

◆ Condizioni giunto idraulico: Buono

PRESENZA DI PERDITE : NO

GRUPPO CARICATORE

◆ Tenuta idraulica braccio (il braccio cala): No

◆ Struttura braccio: Buono

PRESENZA SALDATURE, CRICCHE O RINFORZI : No

◆ Struttura avambraccio: Buono

PRESENZA SALDATURE, CRICCHE O RINFORZI : No

◆ Condizioni delle tubazioni flessibili: Buono

◆ Condizioni cilindri braccio: Buono

PERDITE : No

◆ Condizioni cilindro avambraccio: Buono

PERDITE : No

◆ Condizioni cilindro benna: Buono

PERDITE : No

◆ Condizione perni e boccole braccio (verifica gioco): Buono

◆ Condizioni perni e boccole avambraccio - gioco: Buono

◆ Condizioni perni e boccole benna - gioco: Buono

◆ Condizioni Benna & Get: Buono

◆ Condizioni Attacco rapido: Buono

◆ Funzionamento Impianto Ingrassaggio Automatico: SI

CABINA E STRUMENTAZIONE

◆ Condizioni interne della cabina: Buono

◆ Lampeggiante presenta anomalie: No

◆ Luci e Tergicristalli presentano anomalie/malfunzionamenti: Presenti e funzionanti

◆ Condizioni climatizzatore/riscaldamento e stato filtri: Presente e funzionante

◆ Condizioni telecamera posteriore: Presente e funzionante

CONTROLLI 81/2008

◆ Condizioni vetri: Eccellente - non necessita riparazione

◆ Condizioni luci e fanali: Eccellente - non necessita riparazione

◆ Condizioni specchietti:	Rotto o Scheggiato - necessita riparazione
◆ Condizioni scalette e corrimani:	Buono
◆ Condizioni telecamere:	Eccellente - non necessita riparazione
◆ Condizioni lampeggiante:	Presente e funzionante
◆ Condizioni cinture di sicurezza:	Presente e in corso di validità
◆ Sono state apportate modifiche ai comandi:	NO
◆ E' presente una leva di esclusione dei comandi:	SI
◆ Gli strumenti sono funzionanti e ben visibili con targhette che indicano funzioni:	SI
◆ Le cofanature sono complete e dotate di chiusura con chiave e bulloni:	SI
◆ Le tubazioni di tutti gli impianti senza rotture e/o screpolature:	SI
◆ Il vano batterie è protetto:	SI
◆ L'avvisatore acustico è funzionante:	SI
◆ Presenza passerelle:	Presente e funzionante
◆ Annotazioni su:	Rotto specchietto lato sx cabina

Valutazione Macchina

★ Non Funzionante (NF)

La macchina si presenta non funzionante e/o in pessime condizioni. Macchina da demolire o venduta per parti di ricambio. La macchina NON è in sicurezza.

★★ Scarso (S)

La macchina è in cattivo stato e può presentare visibili rotture e/o crepe su tutta la struttura. Per il suo ottimale funzionamento, o per essere avviata, può necessitare di importanti riparazioni a carro/gomme, perdite d'olio, riverniciatura completa, componenti principali, messa in sicurezza.

★★★ Buono (B)

La macchina si presenta in buone condizioni sia estetiche che di funzionamento. Carro/Gomme hanno orientativamente un 30/40% di vita residua. La macchina non presenta importanti rotture e/o perdite d'olio. La macchina è pronta per lavorare "AS IS" anche se potrebbe richiedere piccoli interventi di riparazione/migliorie. La macchina è in sicurezza.

★★★★ Molto Buono (O)

La macchina si presenta in condizioni molto buone, non ha più di 5 anni e/o 5000 ore lavorate. Non presenta problemi strutturali e può essere preparata esteticamente per renderla "quasi nuova". Componenti principali non inferiori al 50/60% di vita residua, macchina in sicurezza.

★★★★★ Eccellente (E)

La macchina si presenta in condizioni eccellenti, prossime al nuovo. Componenti principali non inferiori al 70/80% di vita residua, macchina in sicurezza.

Machine Rating

★ Not Working (NW)

Machine not operational or in really bad conditions. Machine has to be demolished or sold as a "parts". Machine not in security conditions.

★★ Poor (P)

Machine in bad condition, got visible cracks or repairable structural issues. Machine is operational but, in order to work properly, it may need significant repairs to tyres/truck, paint, pins and/or bushings, power train, hydraulic system.

★★★ Good (G)

Machine is in good condition and operational, with no structural issues. Tyres/Track around 30/40% of residual life. No relevant hydraulic leaks, pins/bushings with normal wear, frame may need to be repainted. Machine is ready to work "AS IS", it may need minor repairs for a better performance. Machine in security conditions or easy to be in safety condition.

★★★★ Very Good (VG)

Machine is in very good conditions, with no more of 5 years and/or 5000 working hours. No structural issues; painting condition is almost perfect. May need an easy check to be sold as "Brand New". Main components with 50/60% of life residue. Machine in security conditions.

★★★★★ Excellent (E)

Machine is in excellent condition, comparable to a new one. Main components-with 70/80% of life residue. Machine in security conditions.