

## RAPPORTO DI VENDITA: ATLAS 2502C#KATLS - Matricola M301### - Anno 2021

Il presente rapporto riporta in sintesi le osservazioni emerse dall'ispezione tecnica che il nostro consulente ha effettuato sulla macchina.

### DATI GENERALI MACCHINA

---

#### MACCHINA

---

**Modello:** 2502C#KATLS

**Famiglia:** ESCAVATORE CINGOLATO MEDIO

**Matricola:** M301###

**Numero ordine MU/MM:** MU00802931

**Anno Costruzione:** 2021

**Contaore:** 5207

**Condizioni Generali Carro/Gomme residuo:** 80 %

**Applicazione principale macchina:** INDUSTRIA - AMBIENTE NON CORROSIVO

**Data disponibilità macchina :** 10/12/2025

**Ubicazione:** In arrivo

**Valutazione:** ★★☆☆☆

**Prezzo a listino:** Richiedi

### CONFIGURAZIONE MACCHINA

---

● Versione Macchina material handling mh ● Tipologia Braccio monoblocco ● Valvole di Blocco Braccio ● Valvole di Blocco Avambraccio ● Impianti impianto combinato ● Tipologia Carro fisso ● Residuo generale carro 80% Il cliente NON rende il polipo ● Tipologia Cabina sollevamento idraulico ● Protezioni Cabina frontale superiore ● Peso 26400 Kg ● Marcatura CE ● Certificato CE ● Libretto Uso e manutenzione

## FOTOGRAFIE MACCHINA

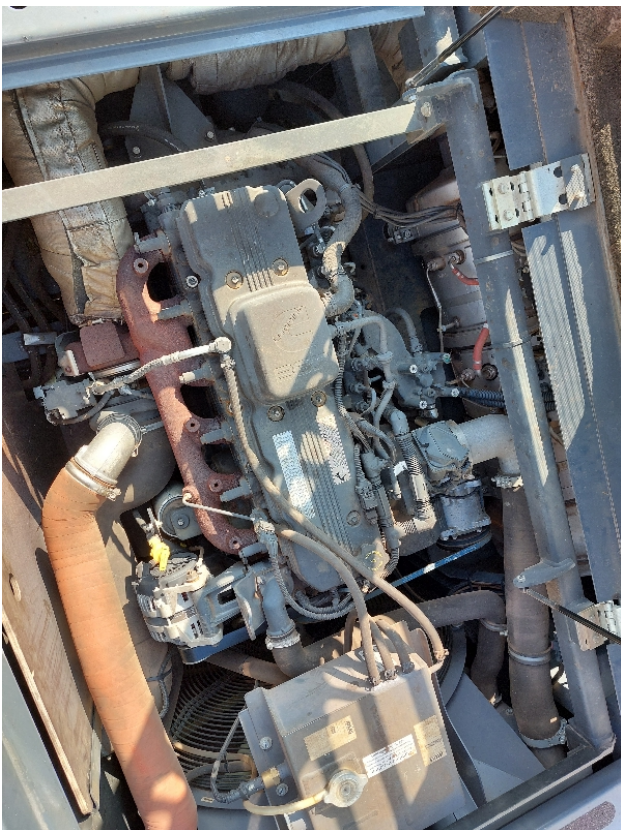
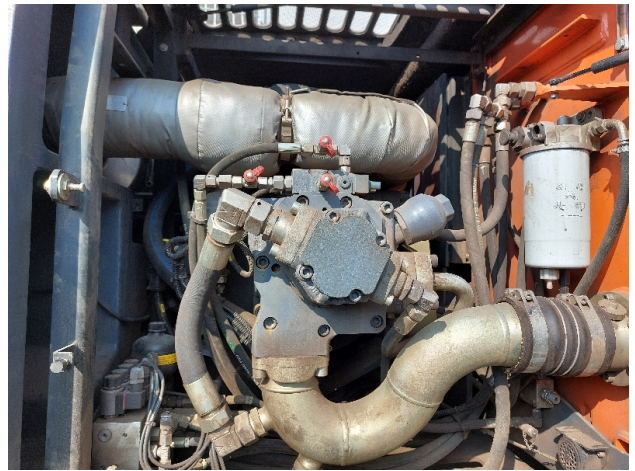
---

◆ Il contaore è:

Funzionante











## ASPETTO GENERALE

- |                                  |             |
|----------------------------------|-------------|
| ◆ Condizioni della verniciatura: | Molto Buono |
| ◆ Condizioni del contrappeso:    | Molto Buono |
| ◆ Condizioni del telaio/bumper:  | Molto Buono |

**CARRO**



---

◆ Residuo ruote motrici:	80
--------------------------	----

---

◆ Residuo ruote folle:	1
------------------------	---

---

◆ Residuo rulli superiori/inferiori:	1
--------------------------------------	---

---

◆ Residuo catene:	1
-------------------	---

---

#### LATO DESTRO

---

◆ Condizioni sportello dx:	Molto Buono
----------------------------	-------------

---

◆ Condizioni longherone dx:	Molto Buono
-----------------------------	-------------

---

#### LATO SINISTRO

---

◆ Condizioni portiera lato sx:	Molto Buono
--------------------------------	-------------

---

◆ Condizioni sportello sx:	Molto Buono
----------------------------	-------------

---

◆ Condizioni longherone sx:	Molto Buono
-----------------------------	-------------

---

◆ Condizioni cofanature/corazze inferiori:	Presenti e integre
--	--------------------

---

#### PROVE DI FUNZIONALITA'

---

##### FUNZIONALITA' MOTORE E IMPIANTO ELETTRICO

---

◆ In quale stato è stata visionata la macchina:	Accesa e funzionante "al lavoro"
---	----------------------------------

---

◆ Condizioni di funzionamento motore:	Molto Buono
---------------------------------------	-------------

---

◆ Motore presenta perdite olio:	No
---------------------------------	----

---



◆ Motore presenta sfiato:	No
◆ Presenza di acqua nell'olio:	No
◆ Motore presenta fumosità:	No
◆ Condizioni Radiatore:	Molto Buono
◆ Condizioni motorino di avviamento:	Molto Buono
◆ Condizione batterie e cavi:	Molto Buono
◆ Presenta guasti elettrici/elettronici:	No
◆ Annotazioni su	Verificare impianto aria condizionata

#### **FUNZIONALITA' TRASMISSIONE E ROTAZIONE**

◆ Condizioni pompa idraulica:	Buono
◆ Condizioni motore di rotazione:	Buono
◆ Condizione motore di traslazione:	Buono
◆ Conduzione riduttori finali:	Buono
◆ Condizioni ralla:	Buono
	PRESENZA DI GIOCO : NO
◆ Condizioni giunto idraulico:	Buono
	PRESENZA DI PERDITE : NO

#### **GRUPPO CARICATORE**

◆ Tenuta idraulica braccio (il braccio cala):	No
◆ Struttura braccio:	Buono



PRESENZA SALDATURE, CRICCHE O RINFORZI : No

◆ Struttura avambraccio: Buono

PRESENZA SALDATURE, CRICCHE O RINFORZI : No

◆ Condizioni delle tubazioni flessibili: Buono

◆ Condizioni cilindri braccio: Buono

PERDITE : No

◆ Condizioni cilindro avambraccio: Buono

PERDITE : No

◆ Condizioni cilindro benna: NA - Non Applicabile

PERDITE : No

◆ Condizione perni e boccole braccio (verifica gioco): Buono

◆ Condizioni perni e boccole avambraccio - gioco: Buono

◆ Condizioni perni e boccole benna - gioco: NA - Non Applicabile

◆ Condizioni Benna & Get: NA - Non Applicabile

◆ Condizioni Attacco rapido: NA - Non Applicabile

◆ Funzionamento Impianto Ingrassaggio Automatico: No

## CABINA E STRUMENTAZIONE

◆ Condizioni interne della cabina: Buono

◆ Lampeggiante presenta anomalie: Sì

◆ Luci e Tergicristalli presentano anomalie/malfunzionamenti: Presenti e funzionanti

◆ Condizioni climatizzatore/riscaldamento e stato filtri: Presente e non funzionante

◆ Condizioni telecamera posteriore: Presente e funzionante



---

**CONTROLLI 81/2008**

---

◆ Condizioni vetri:	Eccellente - non necessita riparazione
◆ Condizioni luci e fanali:	Eccellente - non necessita riparazione
◆ Condizioni specchietti:	Eccellente - non necessita riparazione
◆ Condizioni scalette e corrimani:	Buono
◆ Condizioni telecamere:	Eccellente - non necessita riparazione
◆ Condizioni lampeggiante:	Presente e funzionante
◆ Condizioni cinture di sicurezza:	Presente e scaduta
◆ Sono state apportate modifiche ai comandi:	NO
◆ E' presente una leva di esclusione dei comandi:	SI
SE NO, LE LEVE DI COMANDO SONO PROTETTE CONTRO IL FUNZIONAMENTO ACCIDENTALE? : SI	
◆ Gli strumenti sono funzionanti e ben visibili con targhette che indicano funzioni:	SI
◆ Le cofanature sono complete e dotate di chiusura con chiave e bulloni:	SI
◆ Le tubazioni di tutti gli impianti senza rotture e/o screpolature:	NO
◆ Il vano batterie è protetto:	SI
◆ L'avvisatore acustico è funzionante:	SI
◆ Presenza passerelle:	Presente e funzionante
◆ Annotazioni su:	Cambia per motivi fiscali

## Valutazione Macchina

### ★ Non Funzionante (NF)

La macchina si presenta non funzionante e/o in pessime condizioni. Macchina da demolire o venduta per parti di ricambio. La macchina NON è in sicurezza.

### ★★ Scarso (S)

La macchina è in cattivo stato e può presentare visibili rotture e/o crepe su tutta la struttura. Per il suo ottimale funzionamento, o per essere avviata, può necessitare di importanti riparazioni a carro/gomme, perdite d'olio, riverniciatura completa, componenti principali, messa in sicurezza.

### ★★★ Buono (B)

La macchina si presenta in buone condizioni sia estetiche che di funzionamento. Carro/Gomme hanno orientativamente un 30/40% di vita residua. La macchina non presenta importanti rotture e/o perdite d'olio. La macchina è pronta per lavorare "AS IS" anche se potrebbe richiedere piccoli interventi di riparazione/migliorie. La macchina è in sicurezza.

### ★★★★ Molto Buono (O)

La macchina si presenta in condizioni molto buone, non ha più di 5 anni e/o 5000 ore lavorate. Non presenta problemi strutturali e può essere preparata esteticamente per renderla "quasi nuova". Componenti principali non inferiori al 50/60% di vita residua, macchina in sicurezza.

### ★★★★★ Eccellente (E)

La macchina si presenta in condizioni eccellenti, prossime al nuovo. Componenti principali non inferiori al 70/80% di vita residua, macchina in sicurezza.

## Machine Rating

### ★ Not Working (NW)

Machine not operational or in really bad conditions. Machine has to be demolished or sold as a "parts". Machine not in security conditions.

### ★★ Poor (P)

Machine in bad condition, got visible cracks or repairable structural issues. Machine is operational but, in order to work properly, it may need significant repairs to tyres/truck, paint, pins and/or bushings, power train, hydraulic system.

### ★★★ Good (G)

Machine is in good condition and operational, with no structural issues. Tyres/Track around 30/40% of residual life. No relevant hydraulic leaks, pins/bushings with normal wear, frame may need to be repainted. Machine is ready to work "AS IS", it may need minor repairs for a better performance. Machine in security conditions or easy to be in safety condition.

### ★★★★ Very Good (VG)

Machine is in very good conditions, with no more of 5 years and/or 5000 working hours. No structural issues; painting condition is almost perfect. May need an easy check to be sold as "Brand New". Main components with 50/60% of life residue. Machine in security conditions.

### ★★★★★ Excellent (E)

Machine is in excellent condition, comparable to a new one. Main components-with 70/80% of life residue. Machine in security conditions.