

RAPPORTO DI VENDITA: CATERPILLAR 249D - Matricola GWR03036 - Anno 2019

Il presente rapporto riporta in sintesi le osservazioni emerse dall'ispezione tecnica che il nostro consulente ha effettuato sulla macchina.

DATI GENERALI MACCHINA

MACCHINA

Modello: 249D

Famiglia: MINIPALA CINGOLATA COMPATTA

Matricola: GWR03036

Numero ordine MU/MM: MU00805459

Anno Costruzione: 2019

Contaore: 1584

Condizioni Generali Carro/Gomme residuo: 80 %

Applicazione principale macchina: APPLICAZIONE BASE (scavi e movimentazione inerti)

Ubicazione: Stock Off.Buniotto

Valutazione: ★★☆☆☆

Prezzo a listino: Richiedi

CONFIGURAZIONE MACCHINA

● Versione Macchina high flow ● Rops chiusa ● Benna benna standard 0.33 Get denti ● Impianti Ausiliari ● Residuo generale carro 80% ● Impianto Aria Condizionata ● Product Link ● Antifurto ● Peso 3500 Kg ● Certificato UK ● Marcatura CE ● Certificato CE ● Libretto Uso & Manutenzione ● Libretto Circolazione & Targa libretto circolazione & targa ALH847 la macchina è in officina per un tagliando, fotografia senza benna, ma la macchina ha la benna std● ADEGUAMENTO L81/08 DA CONTEGGIARE

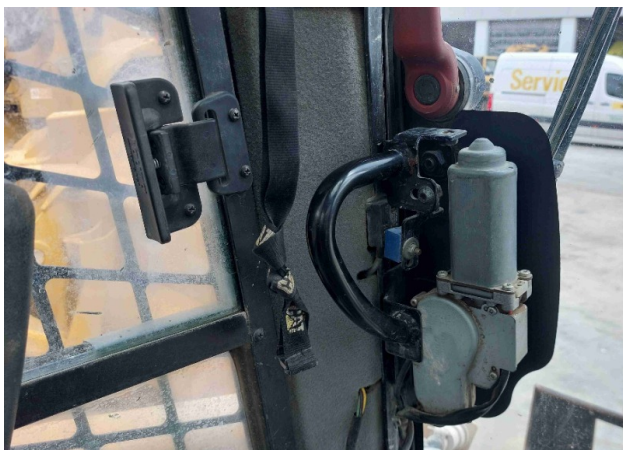
FOTOGRAFIE MACCHINA

◆ Il contaore e':

Funzionante







ASPETTO GENERALE

◆ Condizioni della verniciatura: Buono

◆ Condizioni del contrappeso: Buono

NECESSITA DI VERNICIATURA? : NO

◆ Condizioni del telaio/bumper: Buono

◆ Condizioni portiera lato sx: Buono

CARRO

| | |
|----------------------------|----|
| ◆ Residuo ruote folli: | 80 |
| ◆ Residuo ruote motrici: | 80 |
| ◆ Residuo rulli inferiori: | 80 |
| ◆ Residuo pattini: | 60 |
| ◆ Residuo catene: | 60 |

PROVE DI FUNZIONALITA'

FUNZIONALITA' MOTORE E IMPIANTO ELETTRICO

| | |
|---|--------------------------------|
| ◆ In quale stato è stata visionata la macchina: | Accesa e provata per ispezione |
| ◆ Condizioni di funzionamento motore: | Buono |
| ◆ Motore presenta perdite olio: | No |
| ◆ Motore presenta sfiato: | No |
| ◆ Presenza di acqua nell'olio: | No |
| ◆ Motore presenta fumosità: | No |
| ◆ Condizioni Radiatore: | Buono |
| ◆ Condizioni motorino di avviamento: | Buono |
| ◆ Condizione batterie e cavi: | Buono |
| ◆ Presenta guasti elettrici/elettronici: | Sì |

FUNZIONALITA' TRASMISSIONE E STERZO

- ◆ Condizioni pompa idraulica: Buono

- ◆ Condizioni freni e frizione sterzo: Buono

- ◆ Condizione motori di traslazione: Buono

- ◆ Conduzione riduttori finali: Buono

GRUPPO CARICATORE

- ◆ Tenuta idraulica braccio (il braccio cala): No

- ◆ Struttura braccio: Buono

Foto

PRESENZA SALDATURE, CRICCHE O RINFORZI : No



- ◆ Condizioni delle tubazioni flessibili: Buono

- ◆ Condizione cilindri di sollevamento: Buono

- ◆ Condizioni cilindri benna/attrezzatura: Buono

- ◆ Verifica - perni e boccole gruppo caricatore: Buono

- ◆ Condizioni Benna & Get: Buono

- ◆ Funzionamento Impianto Ingrassaggio Automatico: No

CABINA E STRUMENTAZIONE

- ◆ Condizioni interne della cabina: Buono

- ◆ Luci e Tergicristalli presentano anomalie/malfunzionamenti: Presenti e funzionanti

- ◆ Condizioni climatizzatore/riscaldamento e stato filtri: Presente e non funzionante

- ◆ Condizioni telecamera posteriore: Presente e funzionante

CONTROLLI 81/2008

- ◆ Condizioni vetri: Eccellente - non necessita riparazione

- ◆ Condizioni luci e fanali: Eccellente - non necessita riparazione

- ◆ Condizioni specchietti: Mancanti

- ◆ Condizioni scalette e corrimani: Buono

- ◆ Condizioni telecamere: Eccellente - non necessita riparazione

- ◆ Condizioni lampeggiante: Non presente

- ◆ Condizioni cinture di sicurezza: Presente e in corso di validità

- ◆ Sono state apportate modifiche ai comandi: NO

- ◆ E' presente una leva di esclusione dei comandi: SI

- ◆ Gli strumenti sono funzionanti e ben visibili con targhette che indicano funzioni: SI

- ◆ Le cofanature sono complete e dotate di chiusura con chiave e bulloni: SI

- ◆ Le tubazioni di tutti gli impianti senza rotture e/o screpolature: SI

- ◆ Il vano batterie è protetto: SI

- ◆ L'avvisatore acustico è funzionante: SI

- ◆ Presenza passerelle: Presente e funzionante

Valutazione Macchina

★ Non Funzionante (NF)

La macchina si presenta non funzionante e/o in pessime condizioni. Macchina da demolire o venduta per parti di ricambio. La macchina NON è in sicurezza.

★★ Scarso (S)

La macchina è in cattivo stato e può presentare visibili rotture e/o crepe su tutta la struttura. Per il suo ottimale funzionamento, o per essere avviata, può necessitare di importanti riparazioni a carro/gomme, perdite d'olio, riverniciatura completa, componenti principali, messa in sicurezza.

★★★ Buono (B)

La macchina si presenta in buone condizioni sia estetiche che di funzionamento. Carro/Gomme hanno orientativamente un 30/40% di vita residua. La macchina non presenta importanti rotture e/o perdite d'olio. La macchina è pronta per lavorare "AS IS" anche se potrebbe richiedere piccoli interventi di riparazione/migliorie. La macchina è in sicurezza.

★★★★ Molto Buono (O)

La macchina si presenta in condizioni molto buone, non ha più di 5 anni e/o 5000 ore lavorate. Non presenta problemi strutturali e può essere preparata esteticamente per renderla "quasi nuova". Componenti principali non inferiori al 50/60% di vita residua, macchina in sicurezza.

★★★★★ Eccellente (E)

La macchina si presenta in condizioni eccellenti, prossime al nuovo. Componenti principali non inferiori al 70/80% di vita residua, macchina in sicurezza.

Machine Rating

★ Not Working (NW)

Machine not operational or in really bad conditions. Machine has to be demolished or sold as a "parts". Machine not in security conditions.

★★ Poor (P)

Machine in bad condition, got visible cracks or repairable structural issues. Machine is operational but, in order to work properly, it may need significant repairs to tyres/truck, paint, pins and/or bushings, power train, hydraulic system.

★★★ Good (G)

Machine is in good condition and operational, with no structural issues. Tyres/Track around 30/40% of residual life. No relevant hydraulic leaks, pins/bushings with normal wear, frame may need to be repainted. Machine is ready to work "AS IS", it may need minor repairs for a better performance. Machine in security conditions or easy to be in safety condition.

★★★★ Very Good (VG)

Machine is in very good conditions, with no more of 5 years and/or 5000 working hours. No structural issues; painting condition is almost perfect. May need an easy check to be sold as "Brand New". Main components with 50/60% of life residue. Machine in security conditions.

★★★★★ Excellent (E)

Machine is in excellent condition, comparable to a new one. Main components-with 70/80% of life residue. Machine in security conditions.