

RAPPORTO DI VENDITA: CATERPILLAR 289D - Matricola TAW07660 - Anno 2017

Il presente rapporto riporta in sintesi le osservazioni emerse dall'ispezione tecnica che il nostro consulente ha effettuato sulla macchina.

DATI GENERALI MACCHINA

MACCHINA

Modello: 289D

Famiglia: MINIPALA CINGOLATA COMPATTA

Matricola: TAW07660

Numero ordine MU/MM: MU00806511

Anno Costruzione: 2017

Contaore: 4887

Condizioni Generali Carro/Gomme residuo: 50 %

Applicazione principale macchina: APPLICAZIONE BASE (scavi e movimentazione inerti)

Ubicazione: Stock Off.Buniotto

Valutazione: ★★☆☆☆

Prezzo a listino: Richiedi

CONFIGURAZIONE MACCHINA

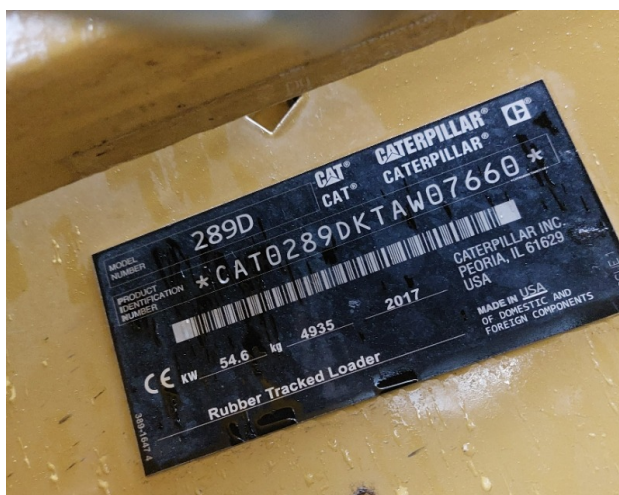
● Versione Macchina high flow ● Rops chiusa ● Benna benna standard Get denti ● Impianti Ausiliari ● Residuo generale carro 50% ● Impianto Aria Condizionata ● Peso 5550 Kg ● Certificato UK ● Marcatura CE ● Certificato CE ● Targhetta EPA (Emissioni USA) ● Libretto Uso & Manutenzione ● Libretto Circolazione & Targa libretto circolazione & targa ● ADEGUAMENTO L81/08 DA CONTEGGIARE

FOTOGRAFIE MACCHINA

◆ Il contaore e':

Funzionante





◆ Condizioni della verniciatura:	Buono
----------------------------------	-------

◆ Condizioni del contrappeso:	Buono
-------------------------------	-------

NECESSITA DI VERNICIATURA? : NO

◆ Condizioni del telaio/bumper:	Buono
---------------------------------	-------

◆ Condizioni portiera lato sx:	Scarso
--------------------------------	--------

CARRO

◆ Residuo ruote folli:	70
------------------------	----

◆ Residuo ruote motrici:	70
--------------------------	----

◆ Residuo rulli inferiori:	70
----------------------------	----

◆ Residuo pattini:	50
--------------------	----

◆ Residuo catene:	50
-------------------	----

PROVE DI FUNZIONALITA'

FUNZIONALITA' MOTORE E IMPIANTO ELETTRICO

◆ In quale stato è stata visionata la macchina:	Accesa e provata per ispezione
---	--------------------------------

◆ Condizioni di funzionamento motore:	Scarso
---------------------------------------	--------

◆ Motore presenta perdite olio:	No
---------------------------------	----

◆ Motore presenta sfiato:	No
---------------------------	----

◆ Presenza di acqua nell'olio:	No
--------------------------------	----

◆ Motore presenta fumosità:	No
-----------------------------	----

◆ Condizioni Radiatore:	Buono
◆ Condizioni motorino di avviamento:	Buono
◆ Condizione batterie e cavi:	Buono
◆ Presenta guasti elettrici/elettronici:	Sì

FUNZIONALITA' TRASMISSIONE E STERZO

◆ Condizioni pompa idraulica:	Buono
◆ Condizioni freni e frizione sterzo:	Buono
◆ Condizione motori di traslazione:	Buono
◆ Conduzione riduttori finali:	Buono

GRUPPO CARICATORE

◆ Tenuta idraulica braccio (il braccio cala):	No
◆ Struttura braccio:	Buono

Foto

PRESENZA SALDATURE, CRICCHE O RINFORZI : No



◆ Condizioni delle tubazioni flessibili:	Scarso
◆ Condizione cilindri di sollevamento:	Buono
◆ Condizioni cilindri benna/attrezzatura:	Buono
◆ Verifica - perni e boccole gruppo caricatore:	Buono
◆ Condizioni Benna & Get:	Buono
◆ Funzionamento Impianto Ingrassaggio Automatico:	No

CABINA E STRUMENTAZIONE

◆ Condizioni interne della cabina:	Buono
◆ Luci e Tergicristalli presentano anomalie/malfunzionamenti:	Presenti e non funzionanti
◆ Condizioni climatizzatore/riscaldamento e stato filtri:	Presente e non funzionante
◆ Condizioni telecamera posteriore:	Presente e non funzionante

CONTROLLI 81/2008

◆ Condizioni vetri:	Eccellente - non necessita riparazione
◆ Condizioni luci e fanali:	Rotto o Scheggiato - necessita riparazione
◆ Condizioni specchietti:	Eccellente - non necessita riparazione
◆ Condizioni scalette e corrimani:	Buono
◆ Condizioni telecamere:	Rotto o Scheggiato - necessita riparazione
◆ Condizioni lampeggiante:	Non presente

◆ Condizioni cinture di sicurezza:	Presente e scaduta
◆ Sono state apportate modifiche ai comandi:	NO
◆ E' presente una leva di esclusione dei comandi:	SI
SE NO, LE LEVE DI COMANDO SONO PROTETTE CONTRO IL FUNZIONAMENTO ACCIDENTALE? : NO	
◆ Gli strumenti sono funzionanti e ben visibili con targhette che indicano funzioni:	SI
◆ Le cofanature sono complete e dotate di chiusura con chiave e bulloni:	SI
◆ Le tubazioni di tutti gli impianti senza rotture e/o screpolature:	SI
◆ Il vano batterie è protetto:	SI
◆ L'avvisatore acustico è funzionante:	NO
◆ Presenza passerelle:	Presente e funzionante

Valutazione Macchina

★ Non Funzionante (NF)

La macchina si presenta non funzionante e/o in pessime condizioni. Macchina da demolire o venduta per parti di ricambio. La macchina NON è in sicurezza.

★★ Scarso (S)

La macchina è in cattivo stato e può presentare visibili rotture e/o crepe su tutta la struttura. Per il suo ottimale funzionamento, o per essere avviata, può necessitare di importanti riparazioni a carro/gomme, perdite d'olio, riverniciatura completa, componenti principali, messa in sicurezza.

★★★ Buono (B)

La macchina si presenta in buone condizioni sia estetiche che di funzionamento. Carro/Gomme hanno orientativamente un 30/40% di vita residua. La macchina non presenta importanti rotture e/o perdite d'olio. La macchina è pronta per lavorare "AS IS" anche se potrebbe richiedere piccoli interventi di riparazione/migliorie. La macchina è in sicurezza.

★★★★ Molto Buono (O)

La macchina si presenta in condizioni molto buone, non ha più di 5 anni e/o 5000 ore lavorate. Non presenta problemi strutturali e può essere preparata esteticamente per renderla "quasi nuova". Componenti principali non inferiori al 50/60% di vita residua, macchina in sicurezza.

★★★★★ Eccellente (E)

La macchina si presenta in condizioni eccellenti, prossime al nuovo. Componenti principali non inferiori al 70/80% di vita residua, macchina in sicurezza.

Machine Rating

★ Not Working (NW)

Machine not operational or in really bad conditions. Machine has to be demolished or sold as a "parts". Machine not in security conditions.

★★ Poor (P)

Machine in bad condition, got visible cracks or repairable structural issues. Machine is operational but, in order to work properly, it may need significant repairs to tyres/truck, paint, pins and/or bushings, power train, hydraulic system.

★★★ Good (G)

Machine is in good condition and operational, with no structural issues. Tyres/Track around 30/40% of residual life. No relevant hydraulic leaks, pins/bushings with normal wear, frame may need to be repainted. Machine is ready to work "AS IS", it may need minor repairs for a better performance. Machine in security conditions or easy to be in safety condition.

★★★★ Very Good (VG)

Machine is in very good conditions, with no more of 5 years and/or 5000 working hours. No structural issues; painting condition is almost perfect. May need an easy check to be sold as "Brand New". Main components with 50/60% of life residue. Machine in security conditions.

★★★★★ Excellent (E)

Machine is in excellent condition, comparable to a new one. Main components-with 70/80% of life residue. Machine in security conditions.